



## serie SLS

### Pompa a disco eccentrico

#### Design senza guarnizioni

Il design esclusivo senza guarnizioni dispone di un soffietto a doppia parete in acciaio che garantisce la durata, la sicurezza e l'isolamento del prodotto. La serie SLS fornisce un'aspirazione e pressioni di scarico molto elevate, in grado di autoadescare e svuotare totalmente le tubature, massimizzando il recupero del prodotto.

#### Capacità di funzionamento a secco

La serie SLS può operare a secco fino a 5 minuti e il principio del disco eccentrico autocompensante fornisce portate costanti per un lungo periodo di tempo. La portata è estremamente accurata anche a velocità basse.

#### Affidabilità

Ci sono meno parti in movimento. Ciò vuol dire manutenzione e tempi di inattività ridotti.

#### Vantaggi:

- Il design del disco eccentrico consente una portata costante e maggiore risparmio di energia
- Il principio di pompaggio estremamente delicato e privo di sollecitazioni protegge i prodotti sensibili al taglio
- Manutenzione ridotta senza guarnizioni meccaniche o ingranaggi interni
- Facile da installare
- Lavaggio clean-in-place (CIP) e sterilizzazione sterilize-in-place (SIP) per la massima pulizia e comodità

#### Opzioni:

- Sistema di monitoraggio del soffietto (BMS)
- SMS
- DIN 11851
- DIN 11864 BF-A Aseptik fl
- (2") Tri-Clamp ASME-BPE
- Camicia di riscaldamento
- Montaggio mobile



SLS 1



SLS 8



SLS 12





## serie SLS

### Pompa a disco eccentrico



#### Funzionamento:

- **Principio:** Pompe a disco eccentrico, volumetriche
- **Installazione:** Fissa o su carrello per la applicazioni mobili

#### Costruzione:

- Completamente in acciaio inossidabile
- Albero protetto da un soffietto a doppia parete in acciaio inossidabile
- Ra 0.8  $\mu\text{m}$  (32  $\mu$  pollici) superfici bagnate

#### Caratteristiche e vantaggi:

- Il design senza guarnizioni elimina le perdite
- Capacità di drenare e svuotare tubature/ condutture di trasferimento
- Capacità di svuotare le tubature
- Auto - adescante
- Elevata pressione di scarico e aspirazione
- Trasferimento delicato del prodotto
- Portata costante a prescindere dalla pressione
- Velocità lineare bassa
- Dosaggio preciso
- Misurazione volumetrica accurata con elevata efficienza
- Possibilità di funzionamento a secco
- Mantiene le prestazioni nel tempo
- Efficace sia con fluidi altamente viscosi che con fluidi poco viscosi
- Capacità di drenaggio totale
- Lavaggio clean-in-place (CIP) / sterilizzazione sterilize-in-place (SIP)
- Facile montaggio

#### Applicazioni:

Adatta per la maggior parte delle applicazioni di tipo sanitario, tra cui il settore alimentare, per le procedure di tipo farmaceutico e cosmetico, in particolare quelle che richiedono un trasporto di fluidi delicati e un flusso costante e privo di sollecitazioni (bassa azione di taglio). Per esempio:

##### Settore alimentare (cibi):

- Sostanze aromatizzanti, salse, cioccolato, glucosio...

##### Settore alimentare (bevande):

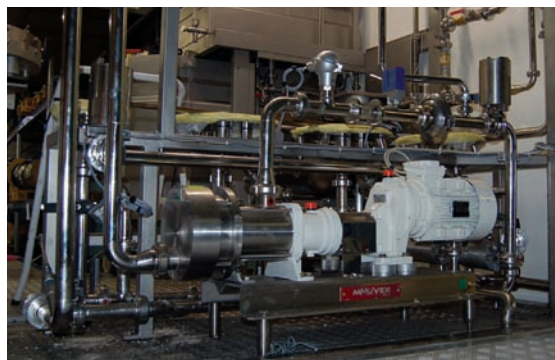
- Lieviti, concentrati, glucosio, succo di frutta, sostanze aromatizzanti, alcool...

##### Industria lattiera:

- Yogurt, agenti fermentanti, dessert, tuorli...

##### Industria farmaceutica e dei cosmetici:

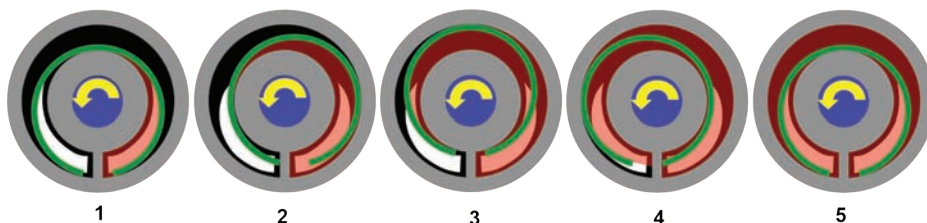
- Unguenti, sciroppi, panna, supposte, shampoo...



#### Tecnologia Mouvex

Le pompe a disco eccentrico sono costituite da un cilindro ed un elemento di pompaggio montato sull'albero eccentrico. Quando l'albero eccentrico è soggetto a rotazione, l'elemento di pompaggio forma delle camere all'interno del cilindro, che aumentano di dimensione al livello del foro di aspirazione, portando il fluido nella camera di pompaggio. Il fluido viene trasportato verso il punto di scarico in cui le dimensioni della camera di scarico diminuiscono. Questo implica che il fluido venga espulso nel tubo di mandata.

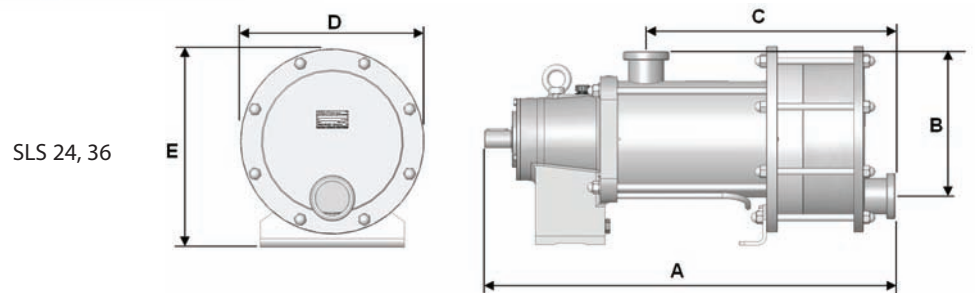
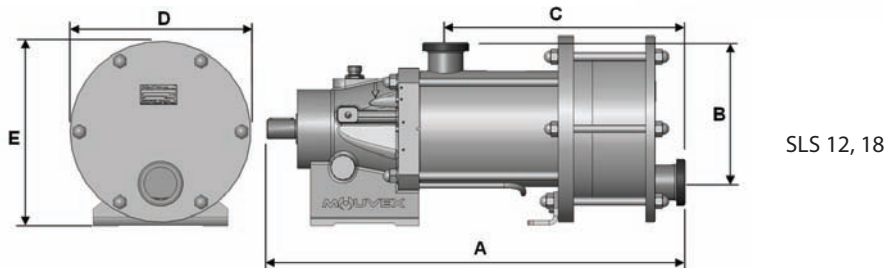
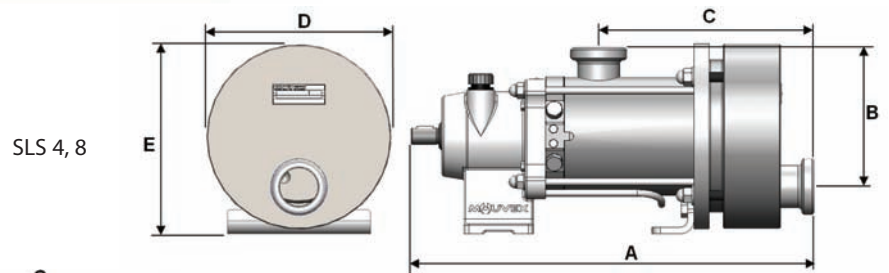
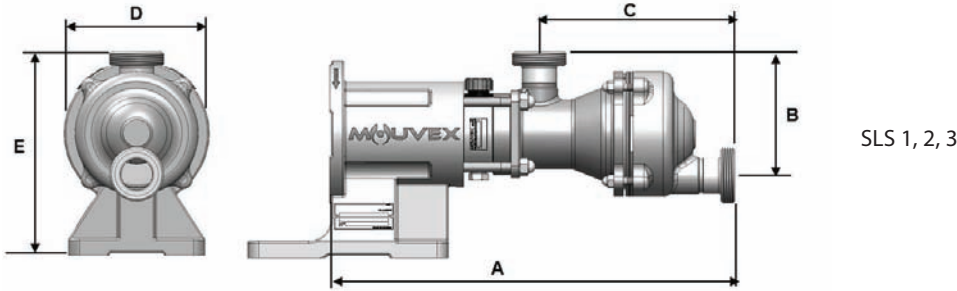
#### Principio Mouvex



## Prestazioni

Modello	Velocità massima	Portata massima	Massima pressione differenziale
SLS1	1000 giri/min	1 m <sup>3</sup> /hr (4,4 gal/min)	16 bar (232 psi)
SLS2	1000 giri/min	2 m <sup>3</sup> /hr (8,8 gal/min)	10 bar (145 psi)
SLS3	1000 giri/min	3 m <sup>3</sup> /hr (13,2 gal/min)	6 bar (87 psi)
SLS4	750 giri/min	4 m <sup>3</sup> /hr (17,6 gal/min)	10 bar (145 psi)
SLS8	750 giri/min	8 m <sup>3</sup> /hr (35,2 gal/min)	6 bar (87 psi)

Modello	Velocità massima	Portata massima	Massima pressione differenziale
SLS12	500 giri/min	12 m <sup>3</sup> /hr (52,8 gal/min)	9 bar (130 psi)
SLS18	500 giri/min	18 m <sup>3</sup> /hr (79,25 gal/min)	6 bar (87 psi)
SLS24	450 giri/min	24 m <sup>3</sup> /hr (105,6 gal/min)	9 bar (130 psi)
SLS36	450 giri/min	36 m <sup>3</sup> /hr (158,5 gal/min)	6 bar (87 psi)



## Dimensioni

Pompa	A mm (in)	B mm (in)	C mm (in)	D mm (in)	E mm (in)	Peso kg (lb)
SLS1 SLS2 SLS3	444,50 (17,50)	135,20 (5,32)	214,50 (8,44)	175 (6,89)	225 (8,86)	19 (41,89)
SLS4	499 (19,65)	171,10 (6,74)	267 (10,51)	228 (8,98)	229 (9,02)	49 (108,03)
SLS8	516 (20,31)	171,10 (6,74)	284 (11,18)	228 (8,98)	229 (9,02)	51 (112,44)
SLS12	768 (30,24)	331,50 (13,05)	438 (17,24)	337 (13,27)	340 (13,39)	115 (253,53)
SLS18	788 (31,02)	331,50 (13,05)	458 (18,03)	337 (13,27)	340 (13,39)	120 (264,55)
SLS24	879 (34,61)	308 (12,13)	533,50 (21)	395 (15,55)	421,50 (16,59)	185 (407,85)
SLS36	905,50 (35,65)	308 (12,13)	560 (22,05)	395 (15,55)	421,50 (16,59)	200 (440,92)



ZI la Plaine des Isles • 2 rue des Caillottes  
F-89000 AUXERRE - FRANCE  
T: + 33.3.86.49.86.30  
F: + 33.3.86.46.42.10  
contact@mouvex.com  
[mouvex.com](http://mouvex.com)

Dove scorre l'innovazione



Partner autorizzato PSG®: