



SLC-Serie Ringkolbenpumpe

Hermetische Bauform

Die besondere hermetische Bauform der Pumpe wird durch einen doppelten Faltenbalg erreicht, der das Austreten von Flüssigkeit verhindert und Langlebigkeit und sicheres Betreiben garantiert. Die SLC-Serie erzeugt sowohl ein sehr hohes Vakuum für das Ansaugen als auch einen hohen Kompressoreffekt für die Restentleerung zur Produktrückgewinnung.

Trockenlauffähigkeit

Pumpen der SLC-Serie können bis zu 5 Minuten trocken laufen. Das Ringkolben-Prinzip mit Verschleißausgleich gewährleistet einen gleichbleibenden Volumenstrom über einen langen Zeitraum hinweg. Der Volumenstrom ist pulsationsarm, auch bei niedrigen Drehzahlen.

Zuverlässigkeit

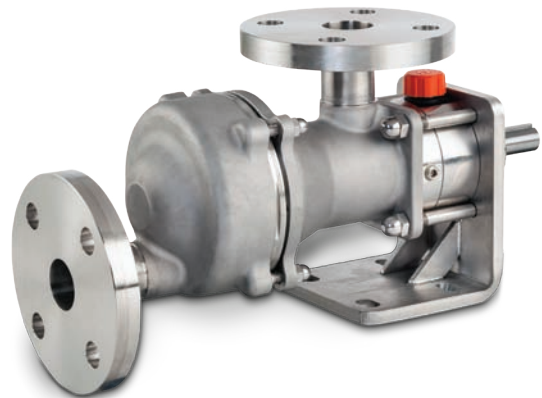
Aufgrund der Konstruktion mit nur wenigen beweglichen Bauteilen können der Wartungsaufwand und die Ausfallzeit reduziert werden.

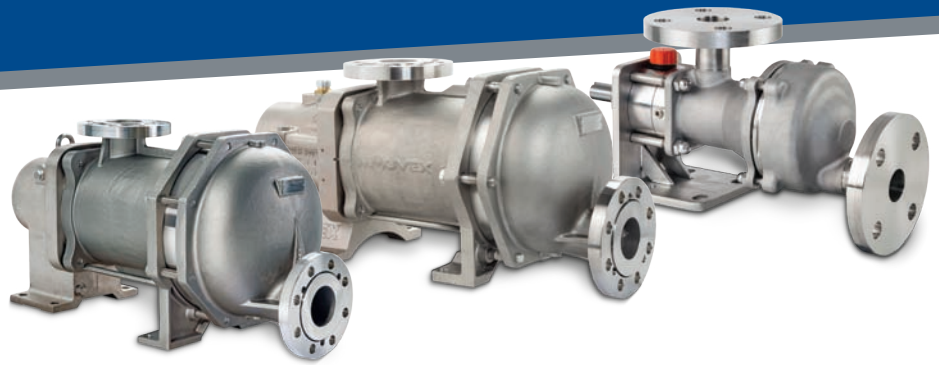
Vorteile:

- Konstante Förderleistung und geringerer Energieverbrauch
- Extrem schonendes und pulsationsarmes Fördern scherempfindlicher Medien
- Senkung des Wartungsaufwandes durch Verzicht auf Gleitringdichtungen oder Getrieberäder
- Einfache Installation

Optionen:

- Flanschanschlüsse ISO PN16
- Flanschanschlüsse ISO PN 20 / ANSI 150
- Heizmantel





Betrieb:

- **Technologie:** Verdrängerpumpe, Ringkolbenpumpen-Technologie
- **Installation:** Grundplatte oder auf Wagen montiert für mobilen Einsatz

Aufbau:

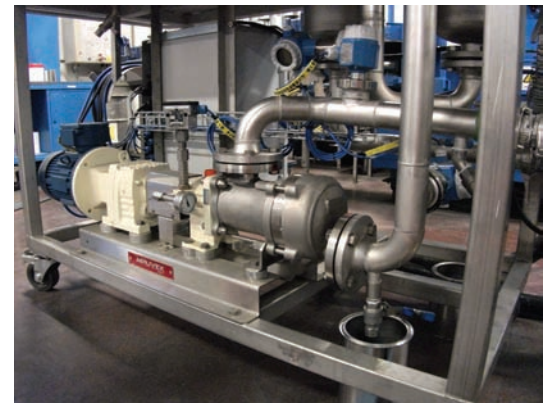
- Edelstahl-Konstruktion
- Statische Wellenabdichtung durch doppelten Faltenbalg
- Statische O-Ringe aus FKM oder FEP ummanteltem FKM

Merkmale und Vorteile:

- Hermetische Bauform verhindert Leckagen
- Entleeren der Saug- und Druckleitungen
- Trocken selbstansaugend
- Hoher Vakuum- und Kompressoreffekt
- Scherarmes Fördern
- Konstanter Volumenstrom bei Druck- und Viskositätsschwankungen
- Geringe Lineargeschwindigkeit
- Dosiergenaues Fördern
- Volumengenaues Fördern mit hoher Wiederholgenauigkeit
- Trockenlauffähigkeit
- Gleichbleibender Volumenstrom über die Einsatzdauer
- Fördern von dünnflüssigen als auch höherviskosen Medien
- Selbstentleerend
- Einfache Prozesseinbindung

Geeignet für die meisten chemischen und anderen Prozessanwendungen, insbesondere in denen ein konstanter, pulsationsarmer Volumenstrom und ein produktschonendes Fördern (niedrige Scherung) verlangt wird. Beispiele:

- Isocyanate
- Polyole
- Alkohole
- Säuren
- Additive
- Lösungsmittel
- Klebstoffe, Stärken, Latex
- Farben, Druckfarben, Lacke, Harze
- Methacrylate
- Natronlauge
- Ether
- Reinigungsmittel

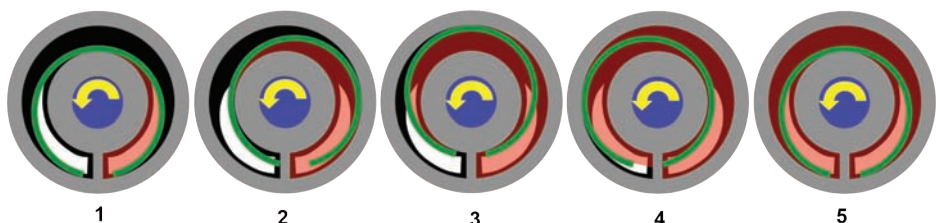


Anwendungen:

Mouvex-Technologie

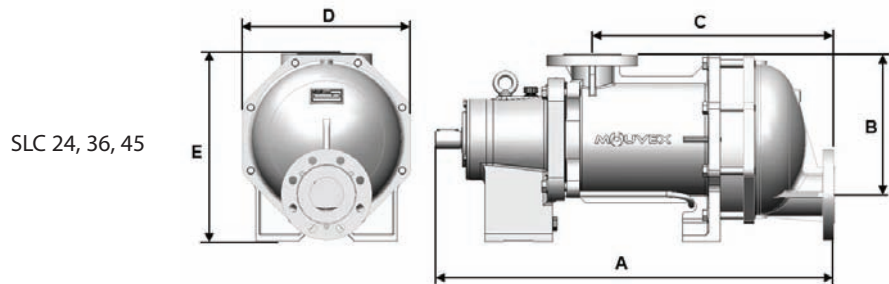
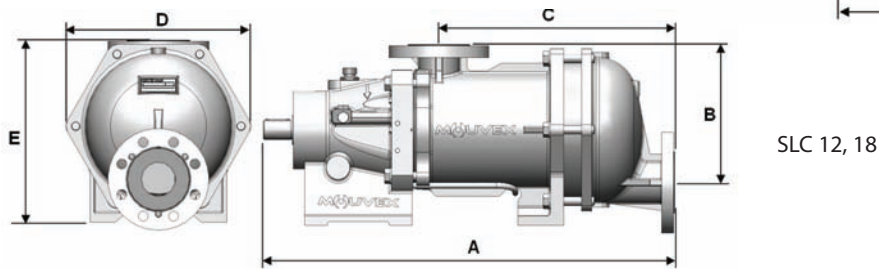
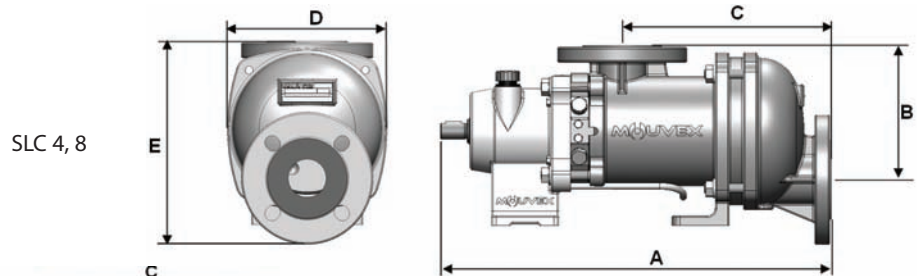
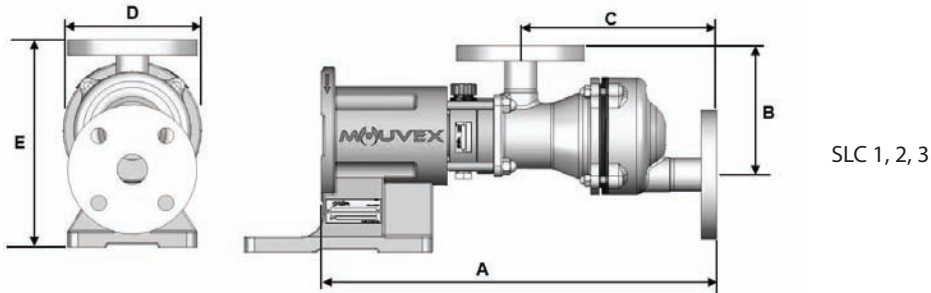
Ringkolbenpumpen bestehen aus einem feststehenden Zylinder und einem auf der Exzenterwelle montierten Verdrängerelement (Kolben). Bei der Drehung der Exzenterwelle werden zwischen dem Zylinder und dem sich im Zylinder bewegenden Kolben Kammern gebildet. Diese erweitern sich auf der Saugseite und saugen das Medium in die Kammern. Das Medium wird nun von der Saug- zur Druckseite verdrängt, wo die Kammern sich verkleinern und damit das Medium in die Druckleitung drücken.

Mouvex-Prinzip



Leistungsdaten

Modell	max. Drehzahl	max. Volumenstrom	max. Diff.-Druck	Modell	max. Drehzahl	max. Volumenstrom	max. Diff.-Druck
SLC1	1000/min	1 m ³ /hr (4,4 gpm)	16 bar (232 psi)	SLC12	500/min	12 m ³ /hr (52,8 gpm)	9 bar (130 psi)
SLC2	1000/min	2 m ³ /hr (8,8 gpm)	10 bar (145 psi)	SLC18	500/min	18 m ³ /hr (79,25 gpm)	6 bar (87 psi)
SLC3	1000/min	3 m ³ /hr (13,2 gpm)	6 bar (87 psi)	SLC24	450/min	24 m ³ /hr (105,6 gpm)	9 bar (130 psi)
SLC4	750/min	4 m ³ /hr (17,6 gpm)	10 bar (145 psi)	SLC36	450/min	36 m ³ /hr (158,5 gpm)	6 bar (87 psi)
SLC8	750/min	8 m ³ /hr (35,2 gpm)	6 bar (87 psi)	SLC45	450/min	45 m ³ /hr (198 gpm)	6 bar (87 psi)



Maße

Modell	A	B	C	D	E	Gewicht kg (lb)	Anschlussgröße	
	mm (in)	mm (in)	mm (in)	mm (in)	mm (in)		mm	in
SLC1 SLC2 SLC3	459,50 (18,09)	150,20 (5,91)	229,50 (9,04)	175 (6,89)	258 (10,16)	23 (50,71)	DN40	1 1/2"
SLC4	499 (19,65)	171 (6,73)	267 (10,51)	200 (7,87)	229 (9,02)	40,50 (89,29)	DN50	2"
SLC8	516 (20,31)	171 (6,73)	284 (11,18)	200 (7,87)	229 (9,02)	43 (94,80)	DN50	2"
SLC12	764 (30,08)	253 (9,96)	438 (17,24)	338 (13,31)	331,50 (13,05)	116 (255,74)	DN65	2 1/2"
SLC18	784 (30,87)	253 (9,96)	458 (18,03)	338 (13,31)	331,50 (13,05)	122 (268,96)	DN65	2 1/2"
SLC24	879 (34,61)	308 (12,13)	533,50 (21)	369 (14,49)	411 (16,18)	165 (363,76)	DN80	3"
SLC36	905,50 (35,65)	308 (12,13)	560 (22,05)	368 (14,49)	411 (16,18)	180 (396,83)	DN80	3"
SLC45	879 (34,61)	308 (12,13)	533,50 (21)	369 (14,49)	411 (16,18)	165 (363,76)	DN80	3"



ZI la Plaine des Isles • 2 rue des Caillottes
F-89000 AUXERRE - FRANCE
T: + 33.3.86.49.86.30
F: + 33.3.86.46.42.10
contact@mouvex.com
mouvex.com

Where Innovation Flows



Autorisierter PSG-Partner: