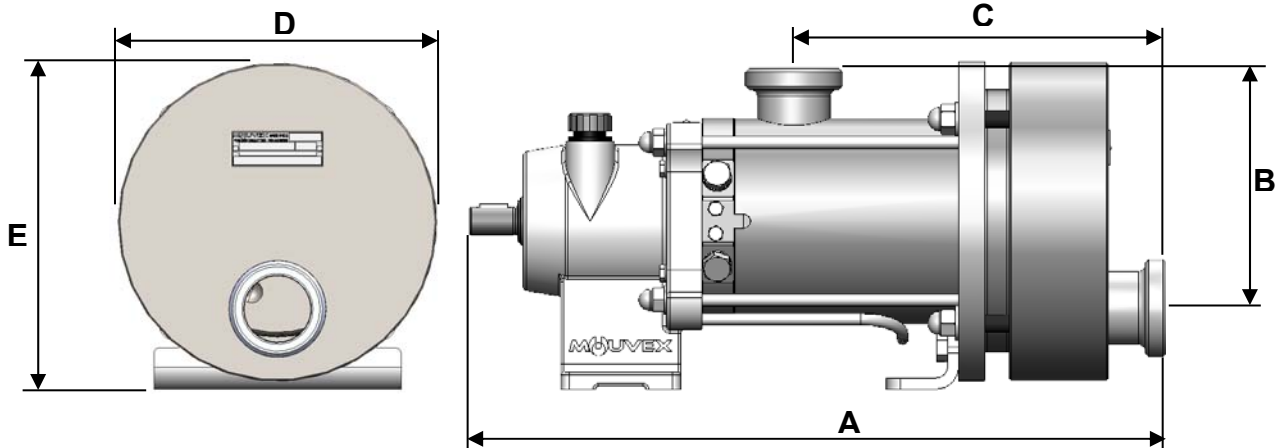

**TECHNISCHE DATEN**

	STANDARD	VERFÜGBARE OPTIONEN
<b>Technologie</b>	Ringkolbenpumpe Mouvex®	
<b>Max. Volumenstrom bei 1 mPas, m³/h (GPM)</b>	SLS4i : 4.5 (19.81) SLS8i : 8 (35.22)	
<b>Verdrängerraum, L (cu.in)</b>	SLS4i : 0.108 (6.59) SLS8i : 0.178 (10.86)	
<b>Saugraum-Volumen, L (cu.in)</b>	1.54 (93.98)	
<b>Druckraum-Volumen, L (cu.in)</b>	0.49 (29.90)	
<b>Anschlüsse</b>	DN51 (2") SMS1145	DN50 DIN 11851 DN50 DIN 11864 BF-A Aseptik Fl. DN51 (2") Tri-Clamp ASME-BPE
<b>Heizung</b>	Keine	Heizmantel
<b>Abmessungen, mm (in.) (mit SMS-Anschlüssen)</b>	<b>A</b>	SLS4i : 499 (19.646) SLS8i : 516 (20.315)
	<b>B</b>	171 (6.732)
	<b>C</b>	SLS4i : 267 (10.512) SLS8i : 284 (11.181)
	<b>D</b>	228 (8.976)
	<b>E</b>	234 (9.213)
<b>Gewicht, kg (lbs)</b>	SLS4i : 49.5 (110) SLS8i : 51.5 (114)	



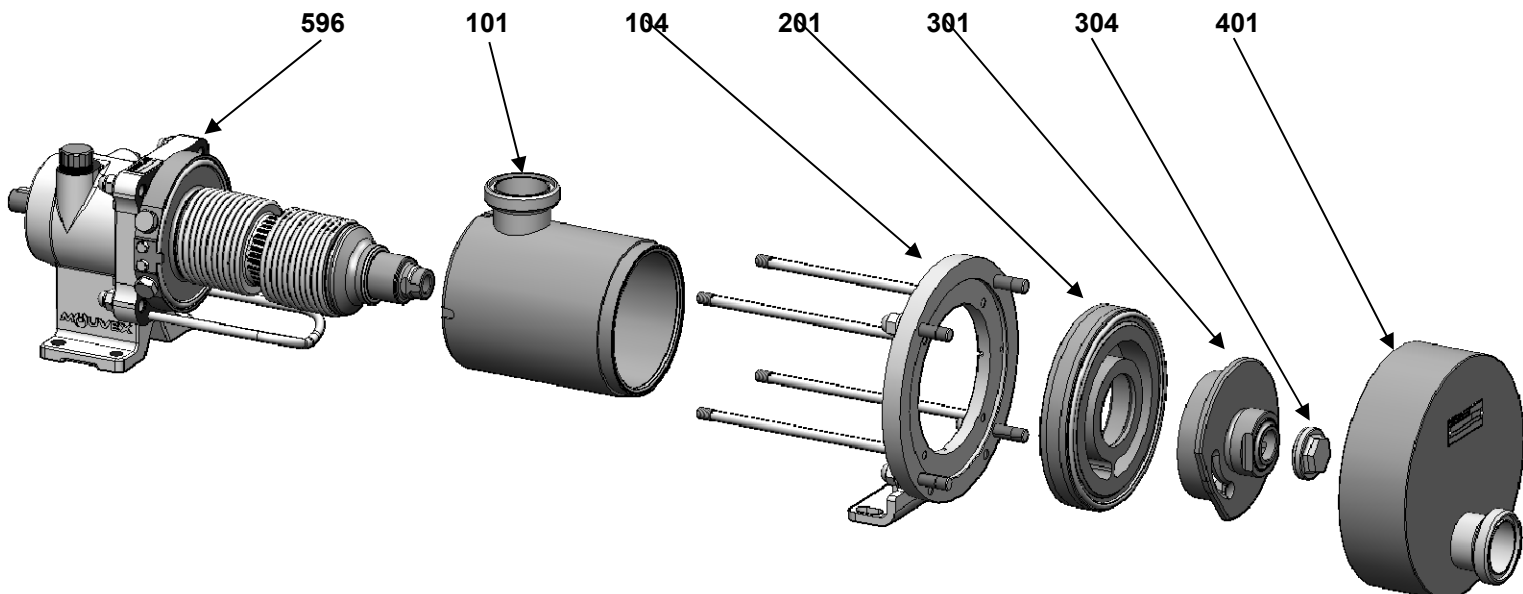
**EINSATZBEDINGUNGEN**

Min. Medientemperatur °C (°F)	-15 (5)
Max. Medientemperatur °C (°F)	Prozess: 100 (212) Wasch / Reinigung / Sterilisation : 121 (250)
Maximale dynamische Viskosität in der Pumpe mPas	10000
Max. Differenzdruck bar (psi)	SLS4i : 10 (145) SLS8i : 6 (87)
Max. Eingangsdruck barg (psig)	Prozess : 1.5 (21.7) Wasch / Reinigung / Sterilisation : 3 (43.5) Abgeschalteter Pumpe : 6 (87)
Max. Drehzahl 1/min.	750
Max. Feststoffgröße mm (in.)	2 (0.079)
Max. Partikelgröße mm (in.)	6.5 (0.25)

**MATERIALLISTE**

Zeichn.-Nr.	Bezeichnung	Standard	Verfügbare Optionen
101	Sauggehäuse	1.4404 Edelstahl	
104	Sauggehäuse-Flansch	1.4306 Edelstahl	
201	Zylinder	1.4404 Edelstahl	
301	Kolben	CY5SnBiM (nicht fressende Legierung)	
304	Kolbenschraube	1.4571 Edelstahl	
401	Deckel	1.4404 Edelstahl	
	Stiftschrauben	1.4306 & 1.4404 Edelstahl	
	<b>Antriebsblock</b>		
	Lager	Rollen- / Nadellager	
	Faltenbalg	1.4404/1.4571-Edelstahlkonstruktion	
596	Lagerträger	Nickel-beschichteter Kugelgraphitguss	
	Schrauben	Edelstahl	
	Schmiermittel für Antriebsblock	Synthetisches Öl	
	Statische O-Ringe	FKM	PTFE ummanteltes FKM

Nassen Oberflächen: Ra 0.8 µm / 32 µin.



TIS SLS4_8i R04 g
Gültig ab : 25.06.19
Ersetzt : 18.03.19

---

Kein Vertragsdokument. Mouvex behält sich Änderungen der Produktbeschreibung ohne vorherige Ankündigung vor.