



P.L. : 1013-H02

In vigore da
Precedente

Giugno 2023
Nuovo

PEZZI DI RICAMBIO
POMPE
H-FLO 6 S - H-FLO 8 S

Conservare l'elenco di pezzi di ricambio con le Istruzioni.

Per ordinare parti di ricambio, indicare Riferimento(s) desiderato(s).

◆ Kit o pezzi di ricambio disponibili.

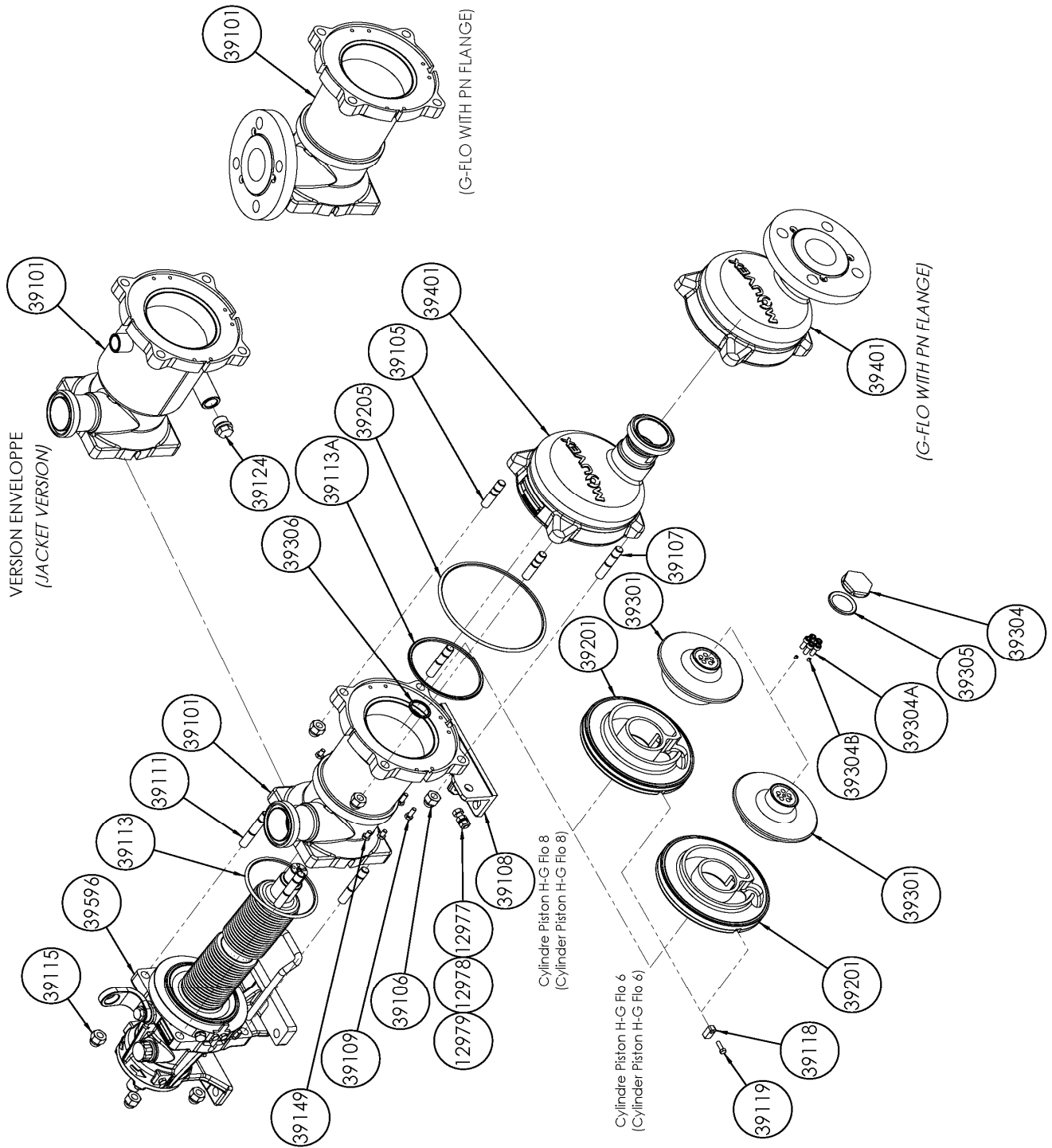
CVT : FKM rivestito FEP

Z.I. la Plaine des Isles - 2 rue des Caillottes F-89000 AUXERRE - France

Tel : +33 (0)3 86 49 86 30 • Fax : +33 (0)3 86 49 87 17
contact.mouvex@psgdover.com • www.mouvex.com

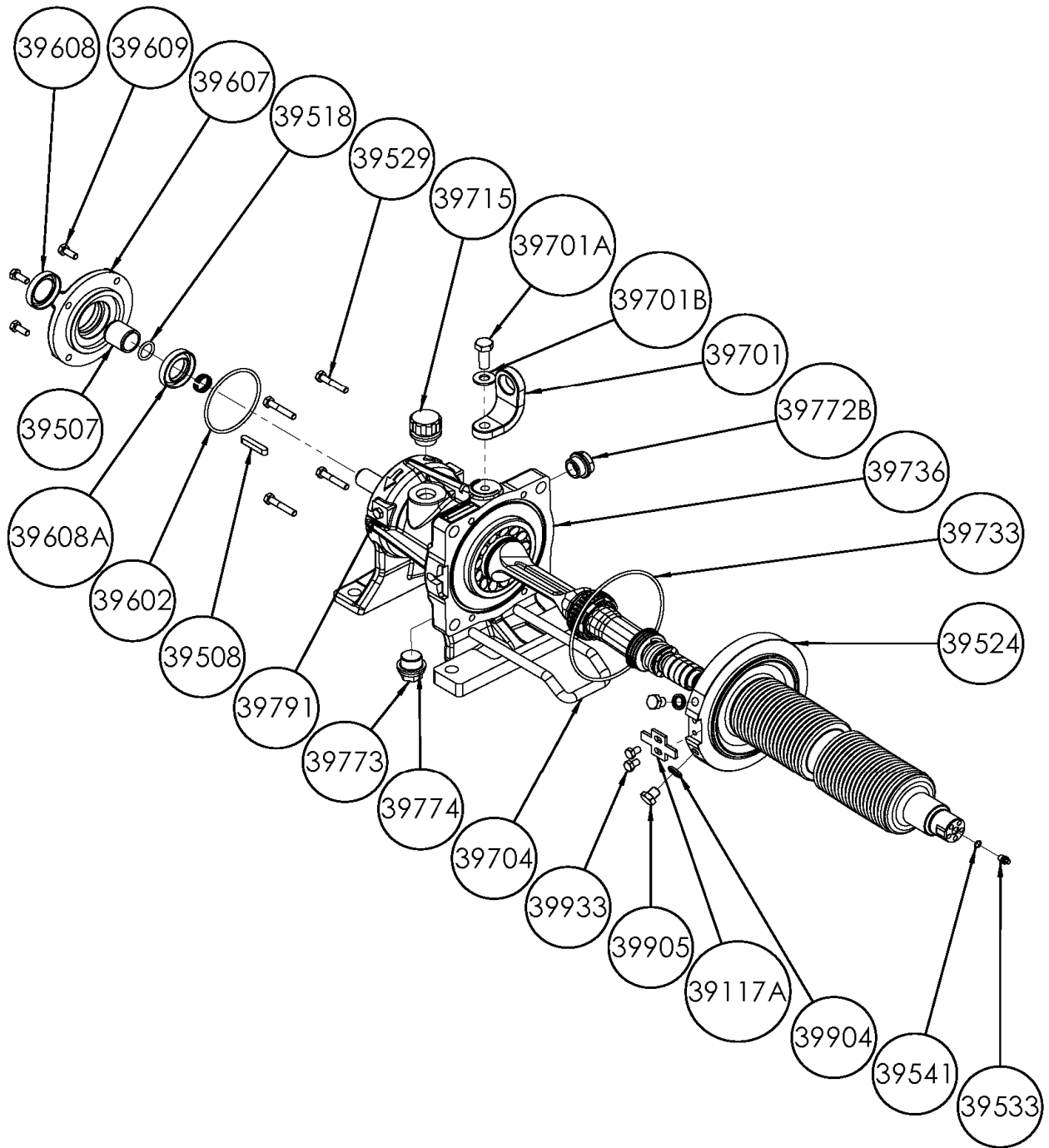
H-FLO 6 S - H-FLO 8 S

Pompa Standard & Camicia



H-FLO 6 S - H-FLO 8 S

Trasmissione



H-FLO 6 S - H-FLO 8 S

* 1, 2, 4... : Quantità nel materiale - (1), (2), (4)... : Quantità nel kit

Posizione	Vendibile	Descrizione	Qtà*	Rif.	Kit manutenzione	Parti d'usura
39100	◆	CORPO POMPA H FLO 6_8 - CONNESSIONI CLAMP ASME-BPE	1	AUX321662		
39100	◆	CORPO POMPA H FLO 6_8 - CONNESSIONI CLAMP ISO 2852	1	AUX321663		
39100	◆	CORPO POMPA H FLO 6_8 - CONNESSIONI DIN 11851	1	AUX321661		
39100	◆	CORPO POMPA H FLO 6_8 - CONNESSIONI SMS	1	AUX321660		
39100	◆	CORPO POMPA H FLO 6_8 - CONNESSIONI DIN 11864	1	AUX321664		
39100	◆	CORPO POMPA CAMICIA H FLO 6_8 - CONNESSIONI CLAMP ASME-BPE	1	AUX321674		
39100	◆	CORPO POMPA CAMICIA H FLO 6_8 - CONNESSIONI CLAMP ISO 2852	1	AUX321675		
39100	◆	CORPO POMPA CAMICIA H FLO 6_8 - CONNESSIONI DIN 11851	1	AUX321673		
39100	◆	CORPO POMPA CAMICIA H FLO 6_8 - CONNESSIONI SMS	1	AUX321672		
39100	◆	CORPO POMPA CAMICIA H FLO 6_8 - CONNESSIONI DIN 11864	1	AUX321676		
39100	◆	CORPO POMPA LUCIDATO H FLO 6_8 - CONNESSIONI CLAMP ASME-BPE	1	AUX321685		
39100	◆	CORPO POMPA LUCIDATO H FLO 6_8 - CONNESSIONI CLAMP ISO 2852	1	AUX321686		
39100	◆	CORPO POMPA LUCIDATO H FLO 6_8 - CONNESSIONI DIN 11851	1	AUX321684		
39100	◆	CORPO POMPA LUCIDATO H FLO 6_8 - CONNESSIONI SMS	1	AUX321683		
39100	◆	CORPO POMPA LUCIDATO H FLO 6_8 - CONNESSIONI DIN 11864	1	AUX321687		
39101		CORPO POMPA	(1)			
39108		PIEDE	(1)			
39109		VITE	(2)			
39124		TAPPO (POMPA CAMICIA)	(1)			
39110	◆	VITERIA PER CORPO_COPERCHIO POMPA G_H FLO 6_8 S	1	AUX321691		
39105		PERNO	(2)			
39106		DADO CIECO (CAPPELOTTO FILETTATO)	(4)			
39107		PERNO	(2)			
39111		PERNO	(4)			
39115		DADO CIECO	(4)			
39149		VITE	(4)			
39200	◆	SET GRUPPO CILINDRO/PISTONE G_H FLO 6 S	1	AUX321641	■	
39200	◆	SET GRUPPO CILINDRO/PISTONE G_H FLO 8 S	1	AUX321642	■	
39118		INDICIZZATORE	(1)			
39119		VITE	(1)			
39201		CILINDRO	(1)			●
39301		PISTONE	(1)			●
39304	◆	DADO PISTONE G_H FLO 6_8 S	1	AUX244083		●
39304A		VITE	(5)			
39304B		VITE	(2)			
39206	◆	SET GUARNIZIONI CVT CE1935/2004 G_H FLO 6_8 S	1	AUX321689	■	
39206	◆	SET GUARNIZIONI EPDM CE1935/2004 G_H FLO 6_8 S	1	AUX321690	■	
39206	◆	SET GUARNIZIONI FKM CE1935/2004 G_H FLO 6_8 S	1	AUX321688	■	
39113		GUARNIZIONE	(1)			●
39113A		GUARNIZIONE	(1)			●
39205		GUARNIZIONE	(1)			●
39305		GUARNIZIONE	(1)			●
39306		GUARNIZIONE	(1)			●
39401	◆	COPERCHIO H FLO 6_8 - RACCORDO CLAMP ASME BPE-2009	1	AUX321645		
39401	◆	COPERCHIO H FLO 6_8 - RACCORDO DIN11864	1	AUX321647		
39401	◆	COPERCHIO H FLO 6_8 - RACCORDO CLAMP ISO 2852	1	AUX321646		
39401	◆	COPERCHIO H FLO 6_8 - RACCORDO DIN11851	1	AUX321644		
39401	◆	COPERCHIO H FLO 6_8 - RACCORDO SMS	1	AUX321643		
39401	◆	COPERCHIO LUCIDATO H FLO 6_8 - CONNESSIONI CLAMP ASME-BPE	1	AUX321651		
39401	◆	COPERCHIO LUCIDATO H FLO 6_8 - CONNESSIONI CLAMP ISO 2852	1	AUX321652		
39401	◆	COPERCHIO LUCIDATO H FLO 6_8 - CONNESSIONI DIN 11851	1	AUX321650		
39401	◆	COPERCHIO LUCIDATO H FLO 6_8 - CONNESSIONI SMS	1	AUX321649		
39401	◆	COPERCHIO LUCIDATO H FLO 6_8 - CONNESSIONI DIN 11864	1	AUX321653		

H-FLO 6 S - H-FLO 8 S

* 1, 2, 4... : Quantità nel materiale - (1), (2), (4)... : Quantità nel kit

Posizione	Vendibile	Descrizione	Qtà*	Rif.	Kit manutenzione	Parti d'usura
		TRASMISSIONE H FLO 6_8 S COMPLETA :				
		STANDARD				
39596	◆	STANDARD	1	AUX321730	■	●
39596*	◆	STANDARD_ECS	1	AUX321733	■	●
39596*	◆	STANDARD_ECS_SENSORE LIVELLO DI OLIO	1	AUX321734	■	●
39596*	◆	STANDARD_ATEX_ECS_SENSORE LIVELLO DI OLIO	1	AUX321735	■	●
		CON DISPOSITIVO SORVEGLIANZA SOFFIETTO (BMS)				
39596*	◆	BMS	1	AUX321731	■	●
39596*	◆	BMS_ECS	1	AUX321736	■	●
39596*	◆	BMS_ECS_SENSORE LIVELLO DI OLIO	1	AUX321737	■	●
		CON DISPOSITIVO SORVEGLIANZA SOFFIETTO (BMS) ATEX				
39596*	◆	BMS ATEX	1	AUX321732	■	●
39596*	◆	BMS ATEX_ECS	1	AUX321738	■	●
39596*	◆	BMS ATEX_ECS_SENSORE LIVELLO DI OLIO	1	AUX321739	■	●
39009A**	◆	SET GUARNIZIONE_ANELLI E CUSCINETTO G_H FLO 6_8 S	1	AUX321715		
39498		ANELLO	(1)			
39507		ANELLO	(1)			●
39518		GUARNIZIONE	(1)			●
39602		GUARNIZIONE	(1)			
39608		GUARNIZIONE A LABBRO	(1)			●
39608A		GUARNIZIONE A LABBRO	(1)			●

* ECS : EASY CLEAN SYSTEM - BMS : DISPOSITIVO SORVEGLIANZA SOFFIETTO

** Unicamente per Distributori autorizzati