



P.L. : 1013-D02

Valide
Remplace

Juin 2023
Nouvelle

PIECES DETACHEES
POMPES
G-FLO 6 S - G-FLO 8 S

Conserver la liste de pièces détachées avec la Notice d'instructions.

Pour commander des pièces de rechange, indiquer le(s) Référence(s) désirée(s).

- ◆ Ensembles de pièces ou pièces seules pouvant être fournis.

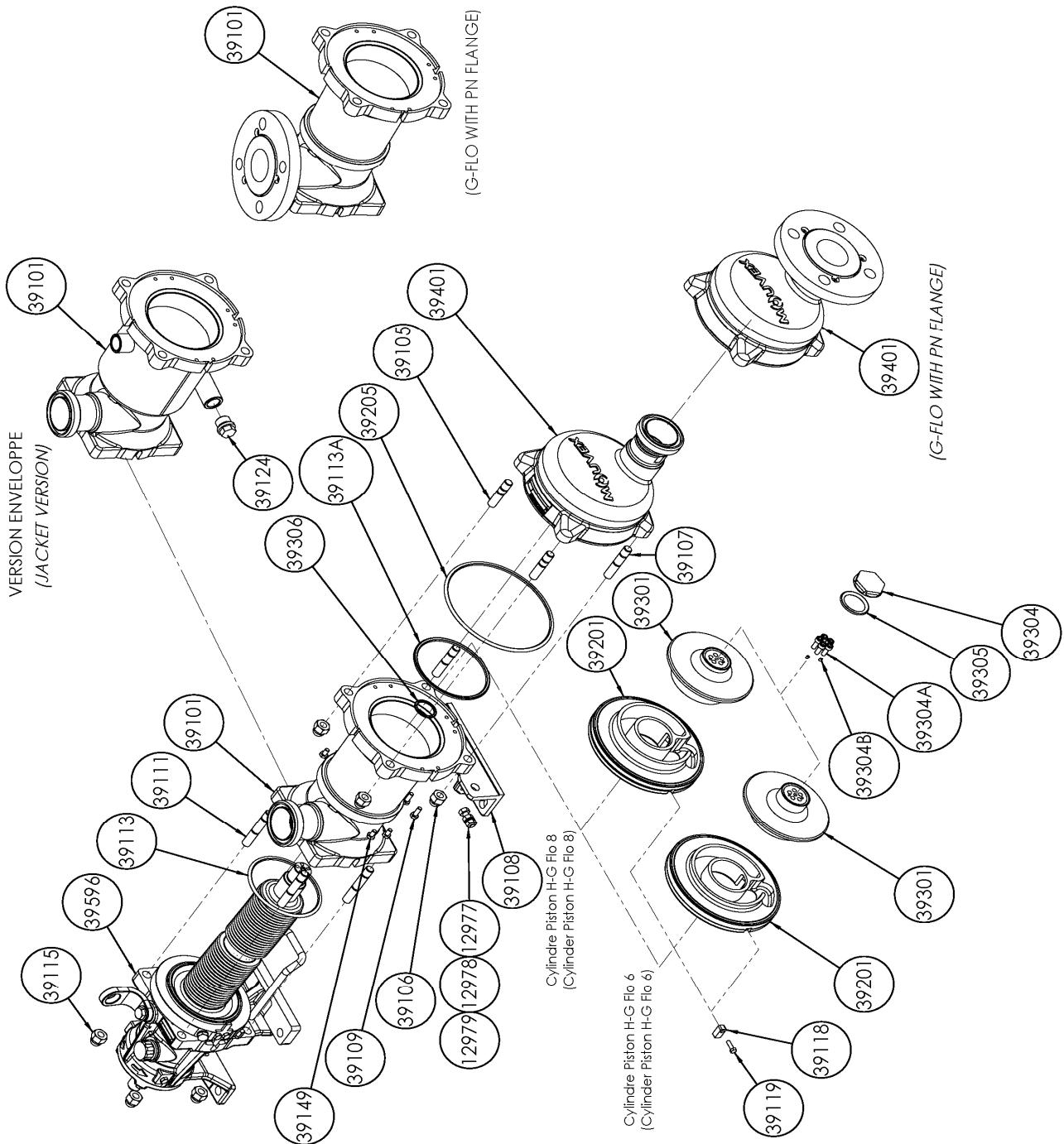
CVT : FKM enrobé FEP

Z.I. la Plaine des Isles - 2 rue des Caillottes F-89000 AUXERRE - France

Tél : +33 (0)3 86 49 86 30 • Fax : +33 (0)3 86 49 87 17
contact.mouvex@psgdover.com • www.mouvex.com

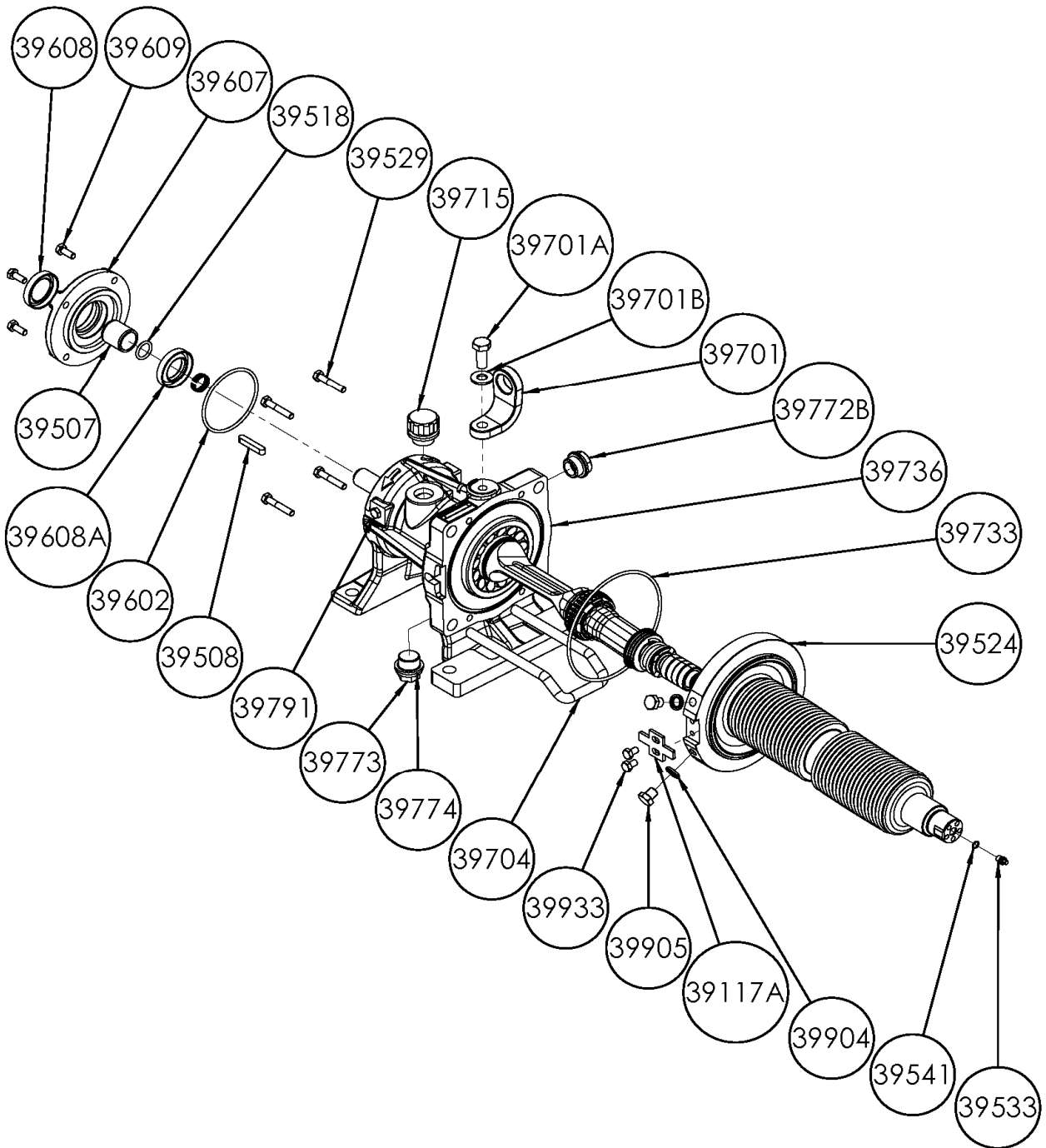
G-FLO 6 S - G-FLO 8 S

Pompe Standard & Enveloppe



G-FLO 6 S - G-FLO 8 S

Transmission



G-FLO 6 S - G-FLO 8 S

* 1, 2, 4... : Quantité dans le matériel - (1), (2), (4)... : Quantité dans le kit

Repère	Vendable	Description	Qté*	Ref.	Kit maintenance	Pièce usure
39100	◆	TUBULURE G FLO 6_8 S	1	AUX321665		
39100	◆	TUBULURE ENVELOPPE G FLO 6_8 S	1	AUX321677		
39101		TUBULURE	(1)			
39108		PATTE	(1)			
39109		VIS	(2)			
39124		BOUCHON (POMPE AVEC ENVELOPPE)	(1)			
39110	◆	VISSERIE TUBULURE_FOND G_H FLO 6_8 S	1	AUX321691		
39105		GOUJON	(2)			
39106		ECROU BORGNE	(4)			
39107		GOUJON	(2)			
39111		GOUJON	(4)			
39115		ECROU BORGNE	(4)			
39149		VIS	(4)			
39410	◆	KIT BRIDES TUBULURE_FOND PN16 DN50	1	AUX321692		
39410	◆	KIT BRIDES TUBULURE_FOND PN20 DN50	1	AUX321693		
39136		VIS	(6)			
39148		JONC	(2)			
39414		BRIDE	(2)			
39200	◆	ENSEMBLE CYLINDRE_PISTON G_H FLO 6 S	1	AUX321641	■	
39200	◆	ENSEMBLE CYLINDRE_PISTON G_H FLO 8 S	1	AUX321642	■	
39118		INDEXEUR	(1)			
39119		VIS	(1)			
39201		CYLINDRE	(1)			●
39301		PISTON	(1)			●
39304	◆	ECROU DE PISTON G_H FLO 6_8 S	1	AUX244083		●
39304A		VIS	(5)			
39304B		VIS	(2)			
39206	◆	JEU DE JOINTS CVT CE1935/2004 G_H FLO 6_8 S	1	AUX321689	■	
39206	◆	JEU DE JOINTS EPDM CE1935/2004 G_H FLO 6_8 S	1	AUX321690	■	
39206	◆	JEU DE JOINTS FKM CE1935/2004 G_H FLO 6_8 S	1	AUX321688	■	
39113		JOINT	(1)			●
39113A		JOINT	(1)			●
39205		JOINT	(1)			●
39305		JOINT	(1)			●
39306		JOINT	(1)			●
39401	◆	FOND COMPLET G FLO 6_8 S	1	AUX321648		
		TRANSMISSION G FLO 6_8 S COMPLETE :				
		STANDARD				
39596	◆	STANDARD	1	AUX321717	■	●
39596*	◆	STANDARD_ECS	1	AUX321720	■	●
39596*	◆	STANDARD_ECS_CAPTEUR NIVEAU HUILE	1	AUX321721	■	●
39596*	◆	STANDARD_ATEX_ECS_CAPTEUR NIVEAU HUILE	1	AUX321722	■	●
		AVEC DISPOSITIF SURVEILLANCE SOUFFLET (BMS)				
39596*	◆	BMS	1	AUX321718	■	●
39596*	◆	BMS_ECS	1	AUX321723	■	●
39596*	◆	BMS_ECS_CAPTEUR NIVEAU HUILE	1	AUX321724	■	●
		AVEC DISPOSITIF SURVEILLANCE SOUFFLET (BMS) ATEX				
39596*	◆	BMS ATEX	1	AUX321719	■	●
39596*	◆	BMS ATEX_ECS	1	AUX321725	■	●
39596*	◆	BMS ATEX_ECS_CAPTEUR NIVEAU HUILE	1	AUX321726	■	●
39009A**	◆	JOINTS_BAGUES PALIER G_H FLO 6_8 S	1	AUX321715		
39498		BAGUE	(1)			
39507		BAGUE	(1)			●
39518		JOINT	(1)			●
39602		JOINT	(1)			
39608		JOINT A LEVRE	(1)			●
39608A		JOINT A LEVRE	(1)			●

* ECS : EASY CLEAN SYSTEM - BMS : DISPOSITIF SURVEILLANCE SOUFFLET

** Seulement pour Distributeurs agréés