



P.L. : 1013-D01

Gültigkeit
Ersetzt

März 2021
Januar 2021

ERSATZTEILLISTE

PUMPEN

G-FLO 40 S - G-FLO 50 S - G-FLO 65 S - G-FLO 65 HP

Einbau der Ersatzteile siehe Betriebsanleitung.

Bitte bei Anfragen oder Bestellungen die Bestell-Nr. Angeben.

◆ Diese Baugruppen und Ersatzteile sind einzeln erhältlich.

CVT : FEP ummanteltes FKM

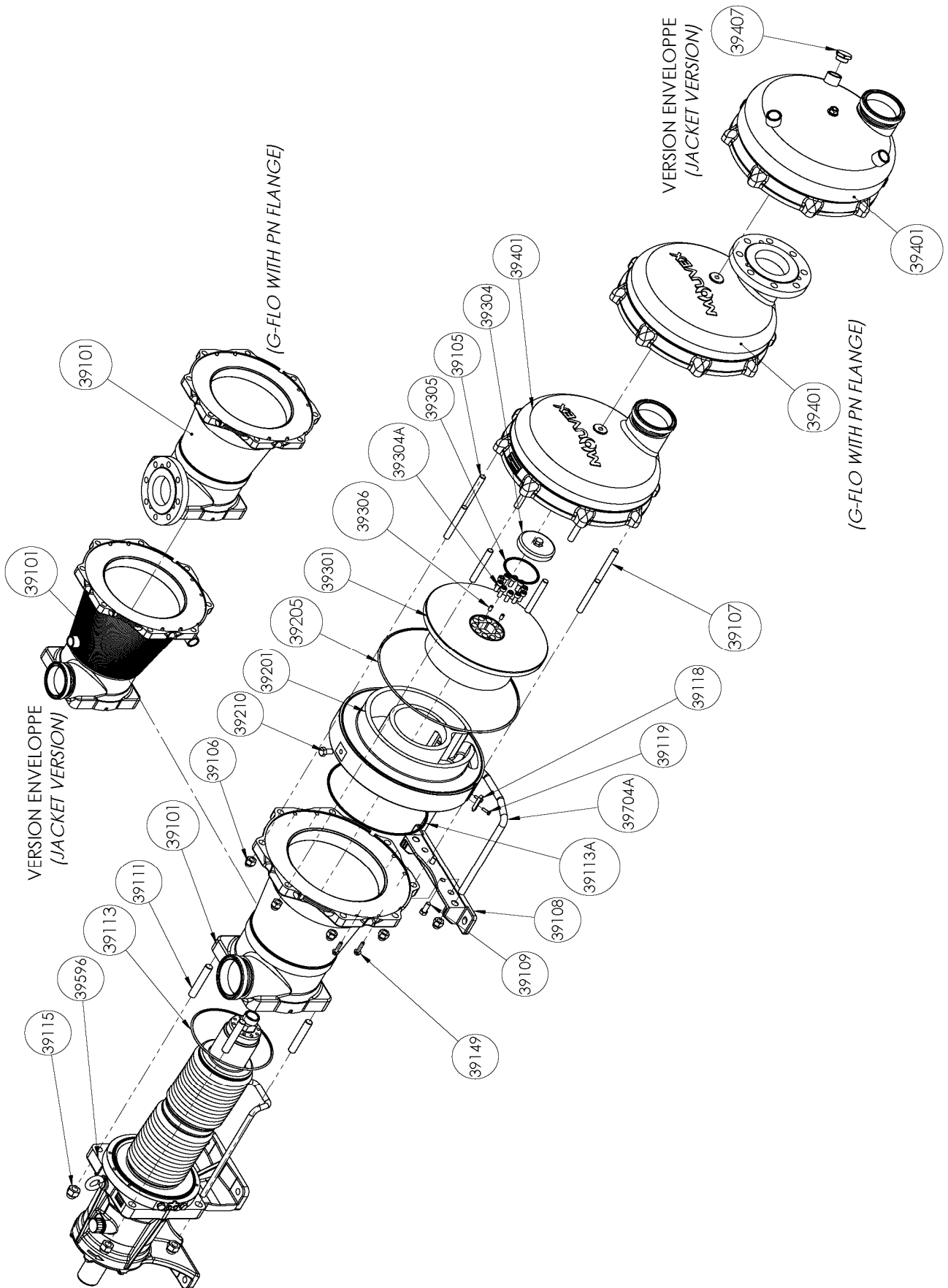
Z.I. la Plaine des Isles - 2 rue des Caillottes F-89000 AUXERRE - France

Tel : +33 (0)3 86 49 86 30 • Fax : +33 (0)3 86 49 87 17

contact.mouvex@psgdover.com • www.mouvex.com

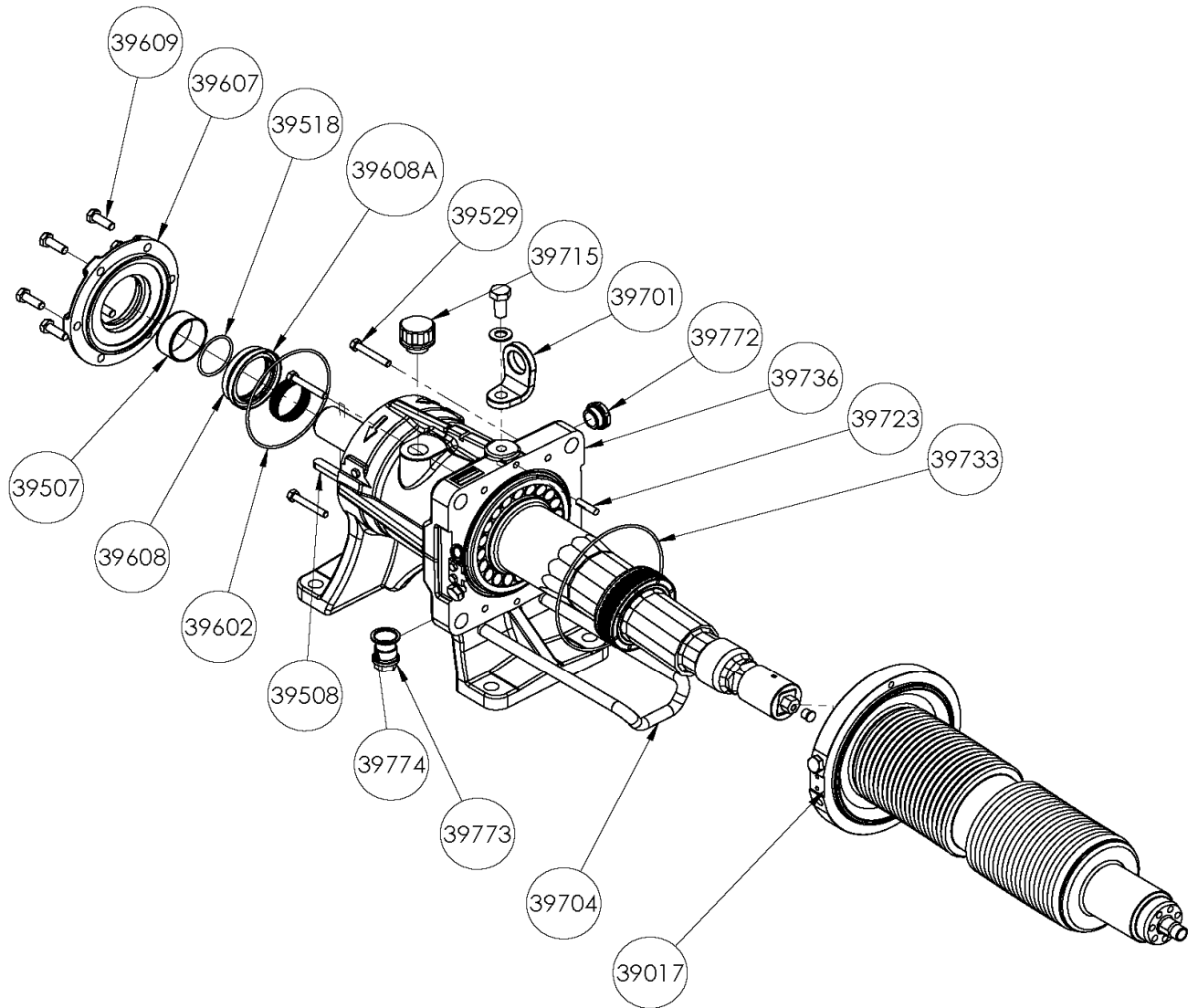
G-FLO 40 S - G-FLO 50 S - G-FLO 65 S - G-FLO 65 HP

Standard-Pumpe & Pumpe mit Heizmantel



G-FLO 40 S - G-FLO 50 S - G-FLO 65 S - G-FLO 65 HP

Antriebsblock



G-FLO 40 S

* 1, 2, 4... : Stück in der Ausrüstung - (1), (2), (4)... : Stück im Satz

Zeichnung	Bestellbar	Bezeichnung	Stück*	Ref.	Wartungssatz	Verschleiß- teile
39100	◆	GEHAUSE G FLO 40 S	1	AUX320657		
39101		GEHAUSE	(1)			
39108		PUMPENFUSS	(1)			
39109		SCHRAUBE	(2)			
39118		STIFT	(1)			
39119		SCHRAUBE	(2)			
39704A		BUEGEL	(1)			
39110	◆	SCHRAUBENSATZ FUR GEHAUSE	1	AUX320661		
39105		STIFTSCHRAUBE	(6)			
39106		HUTMUTTER	(8)			
39107		STIFTSCHRAUBE	(2)			
39111		STIFTSCHRAUBE	(4)			
39115		HUTMUTTER	(4)			
39410	◆	SATZ FLANSCH PN16	1	AUX316971		
39410	◆	SATZ FLANSCH PN20	1	AUX316972		
39136		SCHRAUBE	(6)			
39148		SICHERUNGSRING	(2)			
39414		FLANSCH	(2)			
39200	◆	KOLBEN-_ZYLINDERGRUPPE	1	AUX320662	■	
39201		ZYLINDER	(1)			●
39210		SCHRAUBE	(1)			
39301		KOLBEN	(1)			●
39304	◆	KOLBENMUTTER	1	AUX240594		●
39304A		SCHRAUBE	(10)			
39306		SCHRAUBE	(2)			
39206	◆	DICHTUNGSSATZ FEP UMMANTELTES FKM	1	AUX320647	■	
39206	◆	DICHTUNGSSATZ EPDM CE1935/2004	1	AUX320648	■	
39206	◆	DICHTUNGSSATZ FKM CE1935/2004	1	AUX320646	■	
39113		DICHTUNGSRING	(1)			●
39113A		DICHTUNGSRING	(1)			●
39205		DICHTUNGSRING	(1)			●
39305		DICHTUNGSRING	(2)			●
39401	◆	FRONTDECKEL, KOMPLETT	1	AUX320640		

G-FLO 40 S

* 1, 2, 4... : Stück in der Ausrüstung - (1), (2), (4)... : Stück im Satz

Zeichnung	Bestellbar	Bezeichnung	Stück*	Ref.	Wartungssatz	Verschleiß- teile
39596	◆	ANTRIEBSBLOCK, KOMPLETT : OHNE BRUCHSENSOR	1	AUX320243	■	●
39596	◆	MIT BRUCHSENSOR, DRUCKSCHALTER :				
39596	◆	MIT BMS AUF DER LINKEN SEITE	1	AUX320649	■	●
39596	◆	MIT BMS AUF DER RECHTEN SEITE	1	AUX320650	■	●
39596	◆	MIT BMS ATEX AUF DER LINKEN SEITE	1	AUX320651	■	●
39596	◆	MIT BMS ATEX AUF DER RECHTEN SEITE	1	AUX320652	■	●
39008A	◆	SATZ STOPFEN_HUBOSE	1	AUX319682		
39701		HUBOSE	(1)			
39715	◆	DRUCKAUSGLEICHVENTIL	1	AUX239151		●
39772		OLSTANDSANZEIGE	(1)			
39773		STOPFEN	(1)			
39774		DICHTUNG	(1)			●
39009A	◆	DICHTUNGSSATZ	1	AUX320246		
39498		BUCHSE	(1)			
39507		DICHTUNGSRING	(1)			●
39518		DICHTUNG	(1)			●
39602		DICHTUNG	(1)			
39608		LIPPENDICHTUNG	(1)			●
39608A		LIPPENDICHTUNG	(1)			●
39733		O-RING	(1)			●
39013		RADIALFEDERSATZ FUR ANTRIEBSBLOCK WELLE	(1)			
39016	◆	SCHRAUBENSATZ FUR FALTENBALG	1	AUX320663		
39529		SCHRAUBE	(4)			
39723		STIFT	(1)			
39017*	◆	FALTENBALG KOMPLETT	1	AUX320247		
39017*	◆	FALTENBALG KOMPLETT MIT BMS	1	AUX320658		
39017*	◆	FALTENBALG KOMPLETT MIT BMS ATEX	1	AUX320659		
39018		LAGERSATZ FUR ANTRIEBSBLOCK	(1)			
39500		WELLE	(1)			
39508		PASSFEDER	(1)			
39607		LAGERDECKEL	(1)			
39609		SCHRAUBE	(6)			
39704		HALTERUNG	(1)			
39736		LAGER	(1)			

* Nur für autorisierte Händler

G-FLO 50 S

* 1, 2, 4... : Stück in der Ausrüstung - (1), (2), (4)... : Stück im Satz

Zeichnung	Bestellbar	Bezeichnung	Stück*	Ref.	Wartungssatz	Verschleiß- teile
39100	◆	GEHAUSE G FLO 50 S	1	AUX320234		
39101		GEHAUSE	(1)			
39108		PUMPENFUSS	(1)			
39109		SCHRAUBE	(2)			
39118		STIFT	(1)			
39119		SCHRAUBE	(2)			
39704A		BUEGEL	(1)			
39110	◆	SCHRAUBENSATZ FUR GEHAUSE	1	AUX320236		
39105		STIFTSCHRAUBE	(6)			
39106		HUTMUTTER	(8)			
39107		STIFTSCHRAUBE	(2)			
39111		STIFTSCHRAUBE	(4)			
39115		HUTMUTTER	(4)			
39410	◆	SATZ FLANSCH PN16	1	AUX319926		
39410	◆	SATZ FLANSCH PN20	1	AUX319958		
39136		SCHRAUBE	(6)			
39148		SICHERUNGSRING	(2)			
39414		FLANSCH	(2)			
39200	◆	KOLBEN-_ZYLINDERGRUPPE	1	AUX320209	■	
39201		ZYLINDER	(1)			●
39210		SCHRAUBE	(1)			
39301		KOLBEN	(1)			●
39304	◆	KOLBENMUTTER	1	AUX240325		●
39304A		SCHRAUBE	(10)			
39306		SCHRAUBE	(2)			
39206	◆	DICHTUNGSSATZ FEP UMMANTELTES FKM	1	AUX320186	■	
39206	◆	DICHTUNGSSATZ EPDM CE1935/2004	1	AUX320187	■	
39206	◆	DICHTUNGSSATZ FKM CE1935/2004	1	AUX320185	■	
39113		DICHTUNGSRING	(1)			●
39113A		DICHTUNGSRING	(1)			●
39205		DICHTUNGSRING	(1)			●
39305		DICHTUNGSRING	(2)			●
39401	◆	FRONTDECKEL, KOMPLETT	1	AUX320235		

G-FLO 50 S

* 1, 2, 4... : Stück in der Ausrüstung - (1), (2), (4)... : Stück im Satz

Zeichnung	Bestellbar	Bezeichnung	Stück*	Ref.	Wartungssatz	Verschleiß- teile
39596	◆	ANTRIEBSBLOCK, KOMPLETT : OHNE BRUCHSENSOR	1	AUX320115	■	●
39596	◆	MIT BRUCHSENSOR, DRUCKSCHALTER :				
39596	◆	MIT BMS AUF DER LINKEN SEITE	1	AUX320552	■	●
39596	◆	MIT BMS AUF DER RECHTEN SEITE	1	AUX320553	■	●
39596	◆	MIT BMS ATEX AUF DER LINKEN SEITE	1	AUX320556	■	●
39596	◆	MIT BMS ATEX AUF DER RECHTEN SEITE	1	AUX320557	■	●
39008A	◆	SATZ STOPFEN_HUBOSE	1	AUX319682		
39701		HUBOSE	(1)			
39715	◆	DRUCKAUSGLEICHVENTIL	1	AUX239151		●
39772		OLSTANDSANZEIGE	(1)			
39773		STOPFEN	(1)			
39774		DICHTUNG	(1)			●
39009A	◆	DICHTUNGSSATZ	1	AUX320116		
39498		BUCHSE	(1)			
39507		DICHTUNGSRING	(1)			●
39518		DICHTUNG	(1)			●
39602		DICHTUNG	(1)			
39608		LIPPENDICHTUNG	(1)			●
39608A		LIPPENDICHTUNG	(1)			●
39733		O-RING	(1)			●
39013		RADIALFEDERSATZ FUR ANTRIEBSBLOCK WELLE	(1)			
39016	◆	SCHRAUBENSATZ FUR FALTENBALG	1	AUX319677		
39529		SCHRAUBE	(4)			
39723		STIFT	(1)			
39017*	◆	FALTENBALG KOMPLETT	1	AUX320114		
39017*	◆	FALTENBALG KOMPLETT MIT BMS	1	AUX320507		
39017*	◆	FALTENBALG KOMPLETT MIT BMS ATEX	1	AUX320578		
39018		LAGERSATZ FUR ANTRIEBSBLOCK	(1)			
39500		WELLE	(1)			
39508		PASSFEDER	(1)			
39607		LAGERDECKEL	(1)			
39609		SCHRAUBE	(6)			
39704		HALTERUNG	(1)			
39736		LAGER	(1)			

* Nur für autorisierte Händler

G-FLO 65 S

* 1, 2, 4... : Stück in der Ausrüstung - (1), (2), (4)... : Stück im Satz

Zeichnung	Bestellbar	Bezeichnung	Stück*	Ref.	Wartungssatz	Verschleiß- teile
39100	◆	GEHAUSE G FLO 65	1	AUX319927		
39101		GEHAUSE	(1)			
39108		PUMPENFUSS	(1)			
39109		SCHRAUBE	(2)			
39118		STIFT	(1)			
39119		SCHRAUBE	(2)			
39704A		BUEGEL	(1)			
39110	◆	SCHRAUBENSATZ FUR GEHAUSE	1	AUX319937		
39105		STIFTSCHRAUBE	(6)			
39106		HUTMUTTER	(8)			
39107		STIFTSCHRAUBE	(2)			
39111		STIFTSCHRAUBE	(4)			
39115		HUTMUTTER	(4)			
39410	◆	SATZ FLANSCH PN16	1	AUX319926		
39410	◆	SATZ FLANSCH PN20	1	AUX319958		
39136		SCHRAUBE	(6)			
39148		SICHERUNGSRING	(2)			
39414		FLANSCH	(2)			
39200	◆	KOLBEN-_ZYLINDERGRUPPE	1	AUX319913	■	
39201		ZYLINDER	(1)			●
39210		SCHRAUBE	(1)			
39301		KOLBEN	(1)			●
39304	◆	KOLBENMUTTER	1	AUX239099		●
39304A		SCHRAUBE	(10)			
39306		SCHRAUBE	(2)			
39206	◆	DICHTUNGSSATZ FEP UMMANTELTES FKM	1	AUX319929	■	
39206	◆	DICHTUNGSSATZ EPDM CE1935/2004	1	AUX319950	■	
39206	◆	DICHTUNGSSATZ FKM CE1935/2004	1	AUX319945	■	
39113		DICHTUNGSRING	(1)			●
39113A		DICHTUNGSRING	(1)			●
39205		DICHTUNGSRING	(1)			●
39305		DICHTUNGSRING	(2)			●
39401	◆	FRONTDECKEL G FLO 65	1	AUX319928		

G-FLO 65 S

* 1, 2, 4... : Stück in der Ausrüstung - (1), (2), (4)... : Stück im Satz

Zeichnung	Bestellbar	Bezeichnung	Stück*	Ref.	Wartungssatz	Verschleiß- teile
39596	◆	ANTRIEBSBLOCK KOMPLETT	1	AUX319662	■	●
39599		ANTRIEBSBLOCK	(1)			
39008A	◆	SATZ STOPFEN_HUBOSE	1	AUX319682		
39701		HUBOSE	(1)			
39715	◆	DRUCKAUSGLEICHVENTIL	1	AUX239151		●
39772		OLSTANDSANZEIGE	(1)			
39773		STOPFEN	(1)			
39774		DICHTUNG	(1)			●
39009A	◆	DICHTUNGSSATZ	1	AUX319683		
39507		INNENRING	(1)			●
39516		LAGER-DICHTUNGSRING	(1)			
39518		DICHTUNGSRING FKM	(1)			●
39602		DICHTUNGSRING	(1)			
39608		LIPPENDICHTUNG	(1)			●
39608A		LIPPENDICHTUNG	(1)			●
39733		DICHTUNGSRING	(1)			●
39013		RADIALFEDERSATZ FUR ANTRIEBSBLOCK WELLE	(1)			
39016	◆	SCHRAUBENSATZ FUR FALTENBALG	1	AUX319677		
39529		SCHRAUBE	(4)			
39723		STIFT	(1)			
39017*	◆	FALTENBALG KOMPLETT	1	AUX319679		
39018		LAGERSATZ FUR ANTRIEBSBLOCK	(1)			
39500		WELLE, KOMPLETT	(1)			
39508		BEFESTIGUNGSKEIL	(1)			
39607		LAGERDECKEL	(1)			
39609		SCHRAUBE	(6)			
39704		HALTERUNG	(1)			
39736		LAGER	(1)			

* Nur für autorisierte Händler

G-FLO 65 HP

* 1, 2, 4... : Stück in der Ausrüstung - (1), (2), (4)... : Stück im Satz

Zeichnung	Bestellbar	Bezeichnung	Stück*	Ref.	Wartungssatz	Verschleiß- teile
39100	◆	GEHAUSE G FLO 65	1	AUX319927		
39101		GEHAUSE	(1)			
39108		PUMPENFUSS	(1)			
39109		SCHRAUBE	(2)			
39118		STIFT	(1)			
39119		SCHRAUBE	(2)			
39704A		BUEGEL	(1)			
39110	◆	SCHRAUBENSATZ FUR GEHAUSE	1	AUX319937		
39105		STIFTSCHRAUBE	(6)			
39106		HUTMUTTER	(8)			
39107		STIFTSCHRAUBE	(2)			
39111		STIFTSCHRAUBE	(4)			
39115		HUTMUTTER	(4)			
39410	◆	SATZ FLANSCH PN16	1	AUX319926		
39410	◆	SATZ FLANSCH PN20	1	AUX319958		
39136		SCHRAUBE	(6)			
39148		SICHERUNGSRING	(2)			
39414		FLANSCH	(2)			
39200	◆	KOLBEN-_ZYLINDERGRUPPE	1	AUX319947	■	
39201		ZYLINDER	(1)			●
39210		SCHRAUBE	(1)			
39301		KOLBEN	(1)			●
39304	◆	KOLBENMUTTER	1	AUX239099		●
39304A		SCHRAUBE	(10)			
39306		SCHRAUBE	(2)			
39206	◆	DICHTUNGSSATZ FEP UMMANTELTES FKM	1	AUX319929	■	
39206	◆	DICHTUNGSSATZ EPDM CE1935/2004	1	AUX319950	■	
39206	◆	DICHTUNGSSATZ FKM CE1935/2004	1	AUX319945	■	
39113		DICHTUNGSRING	(1)			●
39113A		DICHTUNGSRING	(1)			●
39205		DICHTUNGSRING	(1)			●
39305		DICHTUNGSRING	(2)			●
39401	◆	FRONTDECKEL G FLO 65	1	AUX319928		

G-FLO 65 HP

* 1, 2, 4... : Stück in der Ausrüstung - (1), (2), (4)... : Stück im Satz

Zeichnung	Bestellbar	Bezeichnung	Stück*	Ref.	Wartungssatz	Verschleiß- teile
39596	◆	ANTRIEBSBLOCK KOMPLETT	1	AUX319662	■	●
39599		ANTRIEBSBLOCK	(1)			
39008A	◆	SATZ STOPFEN_HUBOSE	1	AUX319682		
39701		HUBOSE	(1)			
39715	◆	DRUCKAUSGLEICHVENTIL	1	AUX239151		●
39772		OLSTANDSANZEIGE	(1)			
39773		STOPFEN	(1)			
39774		DICHTUNG	(1)			●
39009A	◆	DICHTUNGSSATZ	1	AUX319683		
39507		INNENRING	(1)			●
39516		LAGER-DICHTUNGSRING	(1)			
39518		DICHTUNGSRING FKM	(1)			●
39602		DICHTUNGSRING	(1)			
39608		LIPPENDICHTUNG	(1)			●
39608A		LIPPENDICHTUNG	(1)			●
39733		DICHTUNGSRING	(1)			●
39013		RADIALFEDERSATZ FUR ANTRIEBSBLOCK WELLE	(1)			
39016	◆	SCHRAUBENSATZ FUR FALTENBALG	1	AUX319677		
39529		SCHRAUBE	(4)			
39723		STIFT	(1)			
39017*	◆	FALTENBALG KOMPLETT	1	AUX319679		
39018		LAGERSATZ FUR ANTRIEBSBLOCK	(1)			
39500		WELLE, KOMPLETT	(1)			
39508		BEFESTIGUNGSKEIL	(1)			
39607		LAGERDECKEL	(1)			
39609		SCHRAUBE	(6)			
39704		HALTERUNG	(1)			
39736		LAGER	(1)			

* Nur für autorisierte Händler