

PIECES DETACHEES

POMPE

A55 A

Conserver la liste de pièces détachées avec la Notice d'instructions.

Pour commander des pièces de rechange, indiquer le(s) Référence(s) désirée(s).

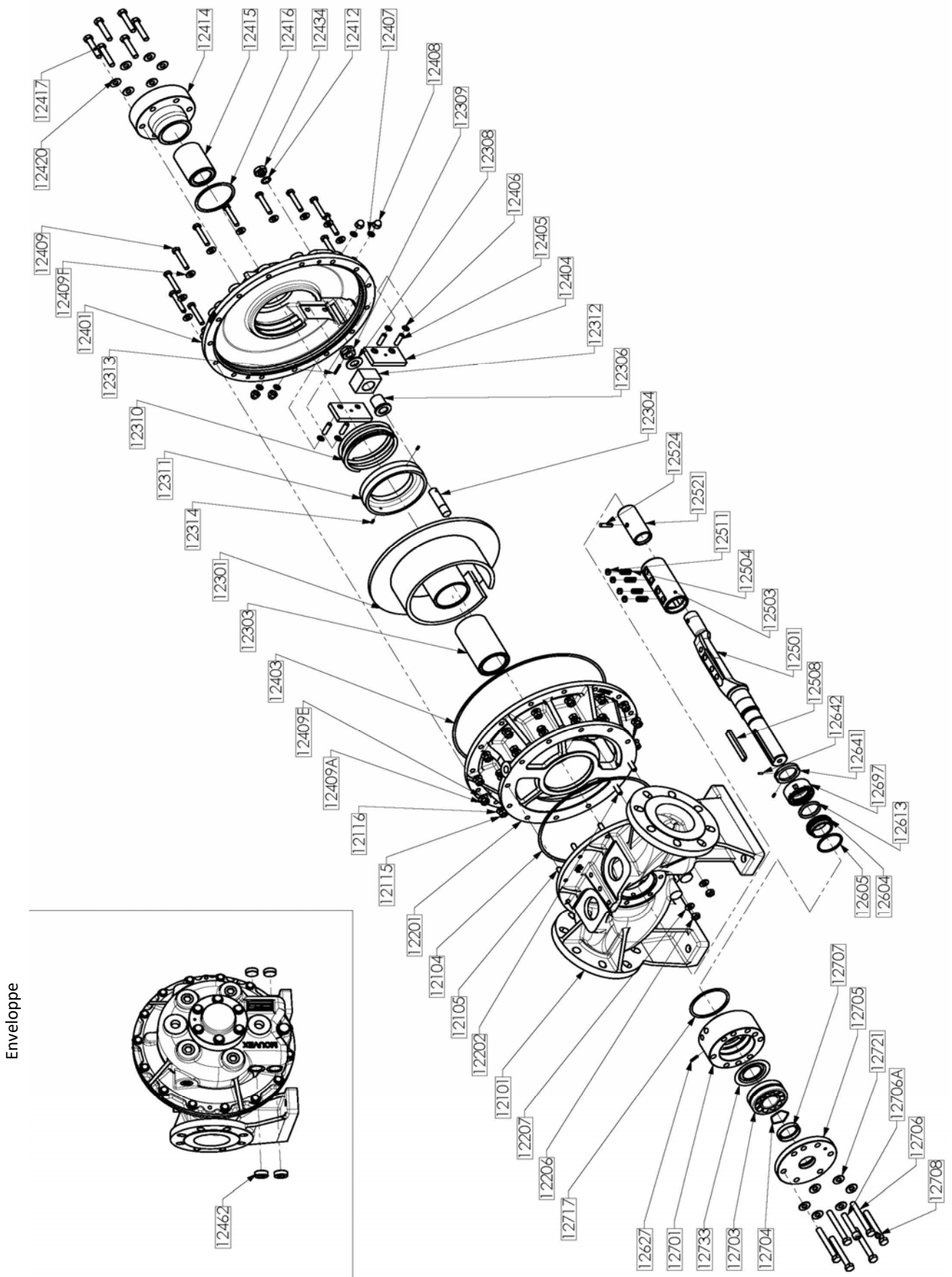
- ◆ Ensembles de pièces ou pièces seules pouvant être fournis.

Z.I. la Plaine des Isles - 2 rue des Caillottes F-89000 AUXERRE - France

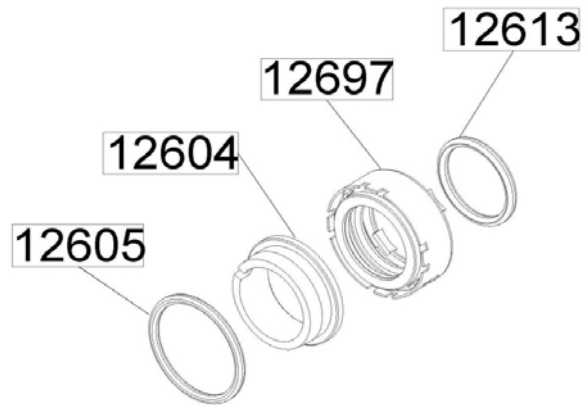
Tél : +33 (0)3 86 49 86 30 • Fax : +33 (0)3 86 49 87 17

contact.mouvex@psgdover.com • www.mouvex.com

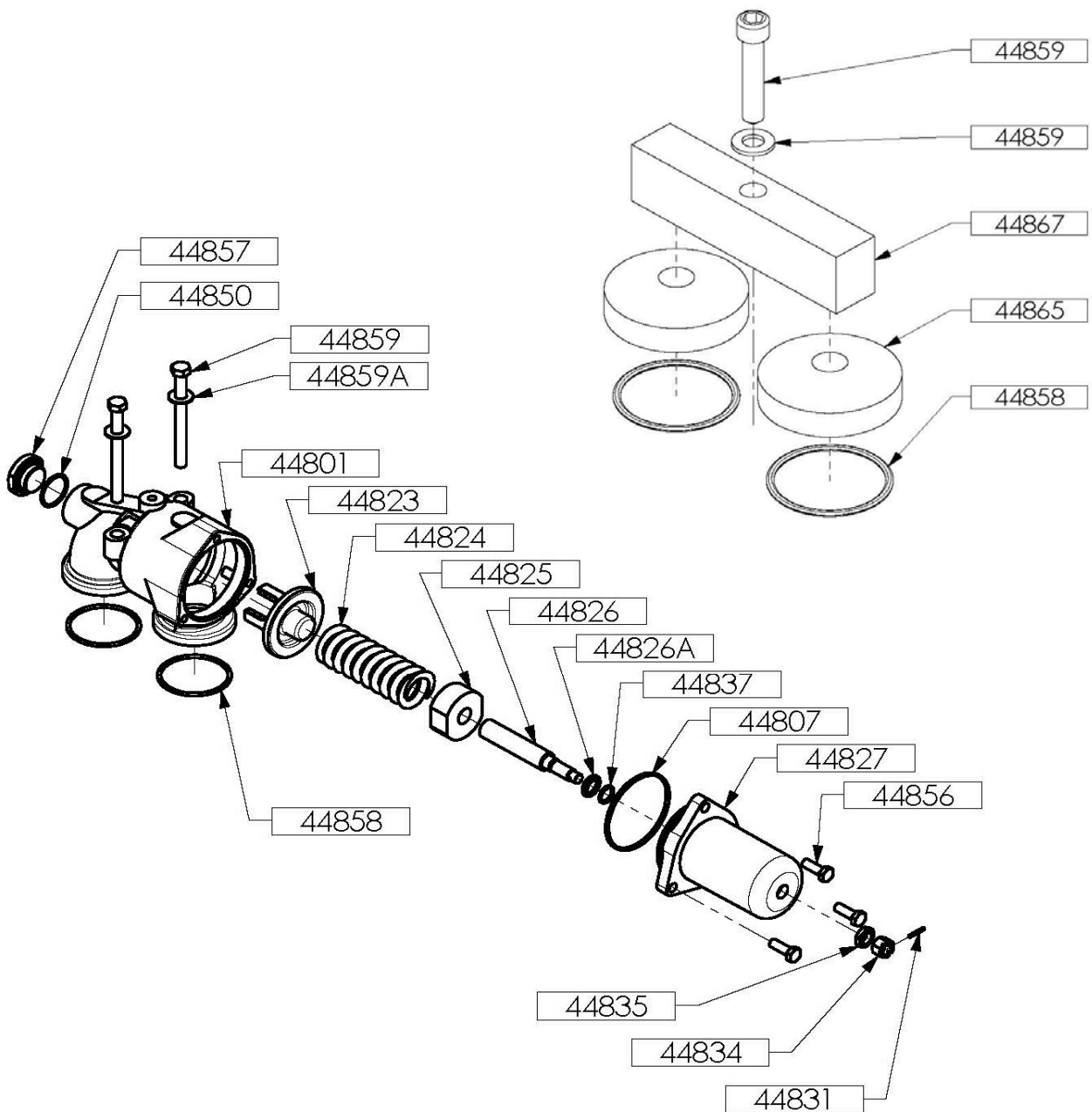
A55 A



Garniture



Bipasse & Etrier



A55 A

* 1, 2, 4... : Quantité dans le matériel - (1), (2), (4)... : Quantité dans le kit

Repère	Vendable	Description	Qté*	Ref.	Kit maintenance	Pièce usure
12097	◆	JEU DE VIS-JOINTS (INSPECTION PISTON) - FEP-FKM	1	AUX317063	■	
12097	◆	JEU DE VIS-JOINTS (INSPECTION PISTON) - FKM	1	AUX317062	■	
12403	◆	JOINT TORIQUE - FKM	1	AUX227818		●
12403	◆	JOINT TORIQUE - FEP-FKM	1	AUX227819		●
12409		VIS	(15)			
12409A		ECROU	(15)			
12409E		RONDELLE	(15)			
12409F		RONDELLE	(15)			
12412		JOINT	(1)			●
12524		GOUPILLE	(1)			
12098	◆	JEU DE VIS	1	AUX317064		
12105		GOUJON	(10)			
12115		ECROU	(10)			
12116		RONDELLE	(10)			
12207		RONDELLE	(2)			
12409		VIS	(15)			
12409A		ECROU	(15)			
12409E		RONDELLE	(15)			
12409F		RONDELLE	(15)			
12417		VIS	(6)			
12420		RONDELLE	(6)			
12706		VIS	(6)			
12706A		VIS	(1)			
12721		RONDELLE	(6)			
12099	◆	JEU DE JOINTS FEP-FKM	1	AUX317066	■	
12099	◆	JEU DE JOINTS FKM	1	AUX317065	■	
12104		JOINT	(1)			●
12403	◆	JOINT TORIQUE - FKM	1	AUX227818		●
12403	◆	JOINT TORIQUE - FEP-FKM	1	AUX227819		●
12406		JOINT	(4)			●
12416		JOINT	(1)			●
12717		JOINT	(1)			●
12100	◆	TUBULURE COMPLETE, BRIDES COMPATIBLES AVEC ANCIENNE SERIE A	1	AUX314592		
12100	◆	TUBULURE COMPLETE PN16 PN20	1	AUX314591		
12101		TUBULURE	(1)			
12105		GOUJON	(10)			
12200	◆	CYLINDRE COMPLET - FEP-FKM	1	AUX315146	■	
12200	◆	CYLINDRE COMPLET - FKM	1	AUX315145	■	
12104		JOINT	(1)			●
12115		ECROU	(10)			
12116		RONDELLE	(10)			
12201		CYLINDRE	(1)			●
12202		GOUJON	(2)			
12206		ECROU	(2)			
12207		RONDELLE	(2)			

A55 A

* 1, 2, 4... : Quantité dans le matériel - (1), (2), (4)... : Quantité dans le kit

Repère	Vendable	Description	Qté*	Ref.	Kit maintenance	Pièce usure
12300	◆	PISTON COMPLET BAGUE BRONZE	1	AUX317067	■	
12300	◆	PISTON COMPLET BAGUE CARBONE	1	AUX315237	■	
123010		PISTON + AXE COULISSEAU	(1)			●
12301		PISTON	(1)			●
12304	◆	AXE DE COULISSEAU	1	AUX203917		●
12303	◆	BAGUE DE PISTON CARBONE	1	AUX319229		●
12303	◆	BAGUE DE PISTON BRONZE	1	AUX231075		●
123980	◆	COULISSEAU COMPLET	1	AUX317090		
12307	◆	COULISSEAU + GOUPILLE + DOUILLE	1	AUX317091		
12306		DOUILLE	(1)			●
12312		COULISSEAU	(1)			●
12313		GOUPILLE	(1)			
12308		RONDELLE	(1)			
12309		ECROU	(1)			
12400	◆	FOND COMPLET - FEP-FKM	1	AUX315389		
12400	◆	FOND COMPLET - FKM	1	AUX315388		
12400	◆	FOND ENVELOPPE COMPLET - FEP-FKM	1	AUX315545		
12400	◆	FOND ENVELOPPE COMPLET - FKM	1	AUX315544		
12399	◆	APPUI DOS DE PISTON COMPLET	1	AUX315614		
12310		RESSORT	(1)			
12311		APPUI DOS DE PISTON	(1)			
12314		GOUPILLE	(2)			
12401		FOND	(1)			
12402	◆	JEU DE PLAQUETTES DE COULISSEAU - FEP-FKM	1	AUX315419		
12402	◆	JEU DE PLAQUETTES DE COULISSEAU - FKM	1	AUX315418		
12404		PLAQUETTE	(2)			
12405		GOUJON	(4)			
12406		JOINT	(4)			●
12407		JOINT	(4)			●
12408		ECROU BORGNE	(4)			
12403	◆	JOINT TORIQUE - FKM	1	AUX227818		●
12403	◆	JOINT TORIQUE - FEP-FKM	1	AUX227819		●
12409		VIS	(15)			
12409A		ECROU	(15)			
12409E		RONDELLE	(15)			
12409F		RONDELLE	(15)			
12411	◆	BOUCHON VIDANGE ET JOINT	1	AUX316444		
12412		JOINT	(1)			●
12434		BOUCHON	(1)			
12462		BOUCHON (POUR ENVELOPPE)	(4)			
44808		PLAQUE ORIENTATION BIPASSE	(1)			
44809		CLOU	(2)			
12413	◆	COUSSINET DE FOND COMPLET BAGUE BRONZE - FEP-FKM	1	AUX317069		
12413	◆	COUSSINET DE FOND COMPLET BAGUE BRONZE - FKM	1	AUX317068		
12413	◆	COUSSINET DE FOND COMPLET BAGUE CARBONE - FEP-FKM	1	AUX315547		
12413	◆	COUSSINET DE FOND COMPLET BAGUE CARBONE - FKM	1	AUX315546		
12414		COUSSINET DE FOND	(1)			
12415	◆	BAGUE DE COUSSINET CARBONE	1	AUX314590		●
12415	◆	BAGUE DE COUSSINET BRONZE	1	AUX231076		●
12416		JOINT	(1)			●
12417		VIS	(6)			
12420		RONDELLE	(6)			

A55 A

* 1, 2, 4... : Quantité dans le matériel - (1), (2), (4)... : Quantité dans le kit

Repère	Vendable	Description	Qté*	Ref.	Kit maintenance	Pièce usure
12500	◆	ARBRE COMPLET	1	AUX317070		
12501	◆	ARBRE	1	AUX228618		
12508	◆	CLAVETTE	1	AUX203859		
12515	◆	FRETTE COMPLETE	1	AUX317087		
12521		FRETTE	(1)			
12524		GOUPILLE	(1)			
12598	◆	COUSSINET DE PISTON COMPLET	1	AUX317086		
12503		COUSSINET DE PISTON	(1)			●
12504		RESSORT	(4)			
12511		VIS	(4)			
12600A *	◆	GARNITURE MS C_S_FEP-FKM D45	1	AUX317071	■	
12600A *	◆	GARNITURE MS C_S_FKM D45	1	AUX316403	■	
12600A *	◆	GARNITURE MS T_T_FEP-FKM D45	1	AUX317072	■	
12600A *	◆	GARNITURE MS T_T_FKM D45	1	AUX316159	■	
12604		CONTREPARTIE	(1)			●
12619		BAGUE POUR GARNITURE FEP-FKM	(1)			
12640	◆	ENTRAINEUR COMPLET D45 (POUR GARNITURE MOUVEX)	1	AUX315934		
12641		ENTRAINEUR	(1)			
12642		VIS	(2)			
12697		PARTIE TOURNANTE	(1)			●
12699	◆	JEU DE JOINTS GARNITURE - FEP-FKM	1	AUX316544		
12699	◆	JEU DE JOINTS GARNITURE - FKM	1	AUX316543		
12605		JOINT TORIQUE	(1)			●
12613		JOINT	(1)			●
12600B	◆	GARNITURE NORMALISEE M7N_45 C CSSF	1	AUX316650	■	●
12600B	◆	GARNITURE NORMALISEE M7N_45 C CSCSF	1	AUX316652	■	●
12600B	◆	GARNITURE NORMALISEE M7N_45 C CSSP	1	AUX319793	■	●
12600B	◆	GARNITURE NORMALISEE M7N_45 C CSCSP	1	AUX319794	■	●
12700	◆	PALIER A ROULEMENT PGSN - FEP-FKM	1	AUX315549		
12700	◆	PALIER A ROULEMENT PGSN - FKM	1	AUX315548		
12627	◆	GOUPILLE	1	AUX200125		
12701		CAGE DE ROULEMENT	(1)			
12703A	◆	ROULEMENT & ANNEAU	1	AUX315899		
12703		ROULEMENT	(1)			●
12733		ANNEAU NILOS	(1)			
12705		COUVERCLE DE ROULEMENT	(1)			
12708		GRAISSEUR	(1)			
12797	◆	JEU DE VIS ET JOINTS PALIER - FEP-FKM	1	AUX316542	■	
12797	◆	JEU DE VIS ET JOINTS PALIER - FKM	1	AUX316541	■	
12704		ANNEAU	(1)			
12706		VIS	(6)			
12706A		VIS	(1)			
12707		JOINT A LEVRE	(1)			
12717		JOINT	(1)			●
12721		RONDELLE	(6)			

* MS : Mouvex Seal T : Carbure de tungstène C : Carbone S : Inox (Stainless steel)

A55 A

* 1, 2, 4... : Quantité dans le matériel - (1), (2), (4)... : Quantité dans le kit

Repère	Vendable	Description	Qté*	Ref.	Kit maintenance	Pièce usure
12820	◆	BIPASSE SIMPLE COMPLET - C12 - FEP-FKM	1	AUX319764		
12820	◆	BIPASSE SIMPLE COMPLET - C12 - FKM	1	AUX319765		
12820	◆	BIPASSE SIMPLE COMPLET - C3 - FEP-FKM	1	AUX319766		
12820	◆	BIPASSE SIMPLE COMPLET - C3 - FKM	1	AUX319767		
12820	◆	BIPASSE SIMPLE COMPLET - C6 - FEP-FKM	1	AUX319768		
12820	◆	BIPASSE SIMPLE COMPLET - C6 - FKM	1	AUX319769		
44801		CORPS DE BIPASSE	(1)			
44823		CLAPET	(1)			
44824	◆	RESSORT 3 BAR	1	AUX216012		
44824	◆	RESSORT 6 BAR	1	AUX216013		
44824	◆	RESSORT 12 BAR	1	AUX219067		
44827	◆	CHAPEAU DE BIPASSE	1	AUX239277		
44856		VIS	(3)			
44857		BOUCHON	(1)			
44859		VIS	(2)			
44859A		RONDELLE	(2)			
44898		ENSEMBLE VIS DE PRESSION	(1)			
44825		APPUI DE RESSORT	(1)			
44826		VIS DE PRESSION	(1)			
44826A		RONDELLE	(1)			
44831		GOUPILLE	(1)			
44834		ECROU	(1)			
44835		ECROU	(1)			
44899	◆	JEU DE JOINTS POUR BIPASSE C - FEP-FKM	1	AUX316595		
44899	◆	JEU DE JOINTS POUR BIPASSE C - FKM	1	AUX316594		
44807		JOINT	(1)			●
44837		JOINT	(1)			●
44850		JOINT	(1)			●
44858	◆	JOINT FEP-FKM	2	AUX211442		●
44858	◆	JOINT FKM	2	AUX200912		●

A55 A

* 1, 2, 4... : Quantité dans le matériel - (1), (2), (4)... : Quantité dans le kit

Repère	Vendable	Description	Qté*	Ref.	Kit maintenance	Pièce usure
12820A	◆	BIPASSE DOUBLE COMPLET - C12 - FEP-FKM	1	AUX319770		
12820A	◆	BIPASSE DOUBLE COMPLET - C12 - FKM	1	AUX319771		
12820A	◆	BIPASSE DOUBLE COMPLET - C3 - FEP-FKM	1	AUX319772		
12820A	◆	BIPASSE DOUBLE COMPLET - C3 - FKM	1	AUX319773		
12820A	◆	BIPASSE DOUBLE COMPLET - C6 - FEP-FKM	1	AUX319774		
12820A	◆	BIPASSE DOUBLE COMPLET - C6 - FKM	1	AUX319775		
44801		CORPS DE BIPASSE	(1)			
44822		SIEGE	(2)			
44823		CLAPET	(2)			
44824	◆	RESSORT 3 BAR	2	AUX216012		
44824	◆	RESSORT 6 BAR	2	AUX216013		
44824	◆	RESSORT 12 BAR	2	AUX219067		
44827	◆	CHAPEAU DE BIPASSE	2	AUX239277		
44856		VIS	(6)			
44857		BOUCHON	(2)			
44859		VIS	(2)			
44859A		RONDELLE	(2)			
44892		VIS	(2)			
44893		JOINT	(2)			
44898		ENSEMBLE VIS DE PRESSION	(2)			
44825		APPUI DE RESSORT	(1)			
44826		VIS DE PRESSION	(1)			
44826A		RONDELLE	(1)			
44831		GOUPILLE	(1)			
44834		ECROU	(1)			
44835		ECROU	(1)			
44899	◆	JEU DE JOINTS POUR BIPASSE 2C - FEP-FKM	1	AUX316706		
44899	◆	JEU DE JOINTS POUR BIPASSE 2C - FKM	1	AUX316705		
44807		JOINT	(2)			●
44837		JOINT	(2)			●
44850		JOINT	(2)			●
44858	◆	JOINT FEP-FKM	2	AUX211442		●
44858	◆	JOINT FKM	2	AUX200912		●

A55 A

* 1, 2, 4... : Quantité dans le matériel - (1), (2), (4)... : Quantité dans le kit

Repère	Vendable	Description	Qté*	Ref.	Kit maintenance	Pièce usure
44824B	◆	RESSORT COMPLET + JOINT - BIPASSE 10 BAR - FEP-FKM	1/2	AUX317078		
44824B	◆	RESSORT COMPLET + JOINT - BIPASSE 10 BAR - FKM	1/2	AUX317075		
44824B	◆	RESSORT COMPLET + JOINT - BIPASSE 3 BAR - FEP-FKM	1/2	AUX317076		
44824B	◆	RESSORT COMPLET + JOINT - BIPASSE 3 BAR - FKM	1/2	AUX317073		
44824B	◆	RESSORT + JOINT - BIPASSE 6 BAR - FEP-FKM	1/2	AUX317077		
44824B	◆	RESSORT + JOINT - BIPASSE 6 BAR - FKM	1/2	AUX317074		
44807		JOINT	(1)			●
44824		RESSORT	(1)			
44898B	◆	ENSEMBLE VIS DE PRESSION + JOINTS BIPASSE - FEP-FKM	1/2	AUX319776		
44898B	◆	ENSEMBLE VIS DE PRESSION + JOINTS BIPASSE - FKM	1/2	AUX319777		
44807		JOINT	(1)			●
44837		JOINT	(1)			●
44898		ENSEMBLE VIS DE PRESSION	(1)			
44825		APPUI DE RESSORT	(1)			
44826		VIS DE PRESSION	(1)			
44826A		RONDELLE	(1)			
44831		GOUPILLE	(1)			
44834		ECROU	(1)			
44835		ECROU	(1)			
12849	◆	ETRIER COMPLET - FEP-FKM	1	AUX316709		
12849	◆	ETRIER COMPLET - FKM	1	AUX316708		
44858	◆	JOINT FEP-FKM	2	AUX211442		●
44858	◆	JOINT FKM	2	AUX200912		●
44859		VIS	(1)			
44859A		RONDELLE	(1)			
44865		BOUCHON	(2)			
44867		ETRIER	(1)			