



P.L. : 1004-D01

Valide  
Remplace

Mai 2020  
Juillet 2018

**PIECES DETACHEES**  
**POMPES**  
**SLC24 i - SLC36 i - SLC45 i**

Conserver la liste de pièces détachées avec la Notice d'instructions.

Pour commander des pièces de rechange, indiquer le(s) Référence(s) désirée(s).

- ◆ Ensembles de pièces ou pièces seules pouvant être fournis.

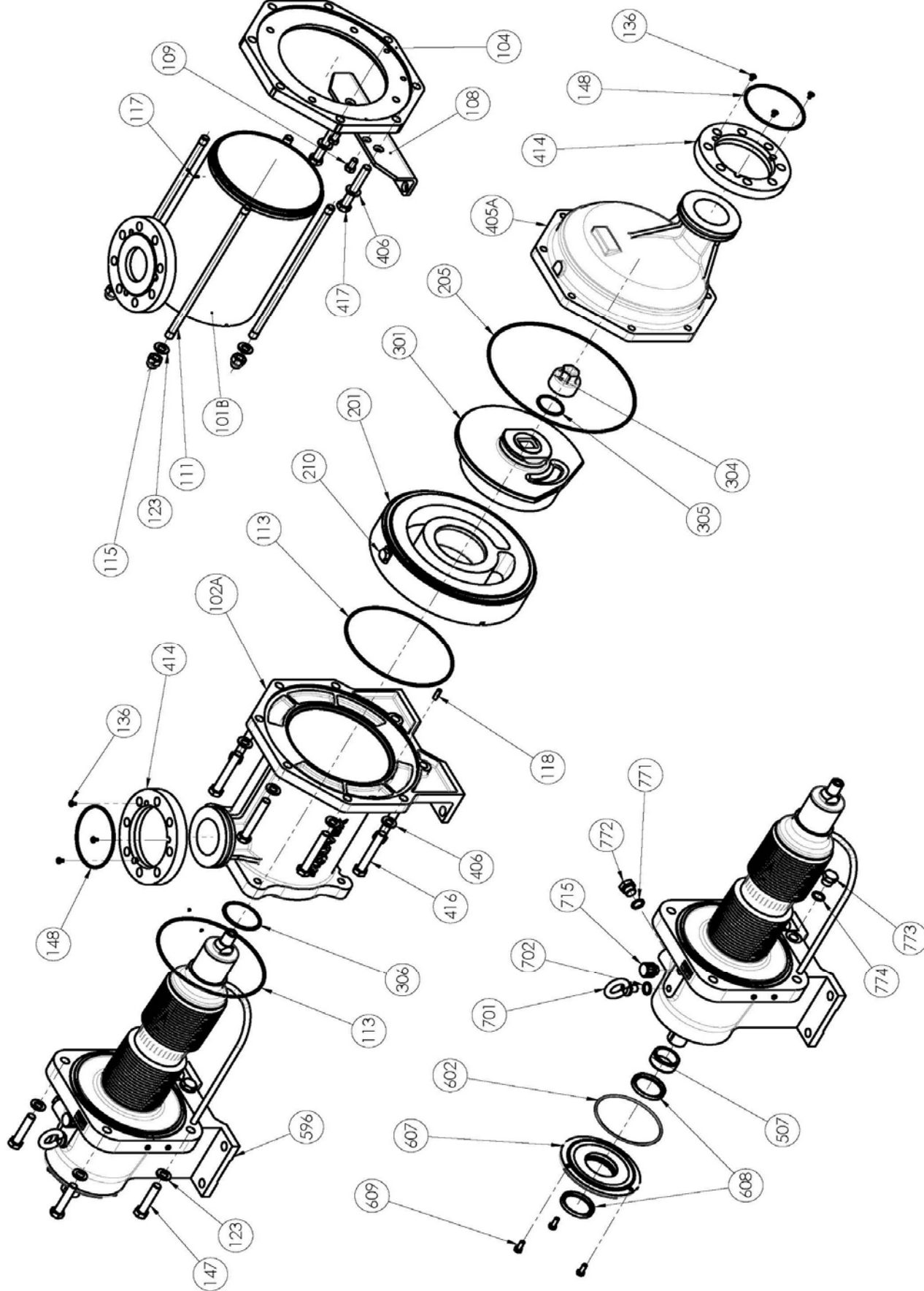
CVT : FKM enrobé FEP

Z.I. la Plaine des Isles - 2 rue des Caillottes F-89000 AUXERRE - France

Tél : +33 (0)3 86 49 86 30 • Fax : +33 (0)3 86 49 87 17  
contact.mouvex@psgdover.com • www.mouvex.com

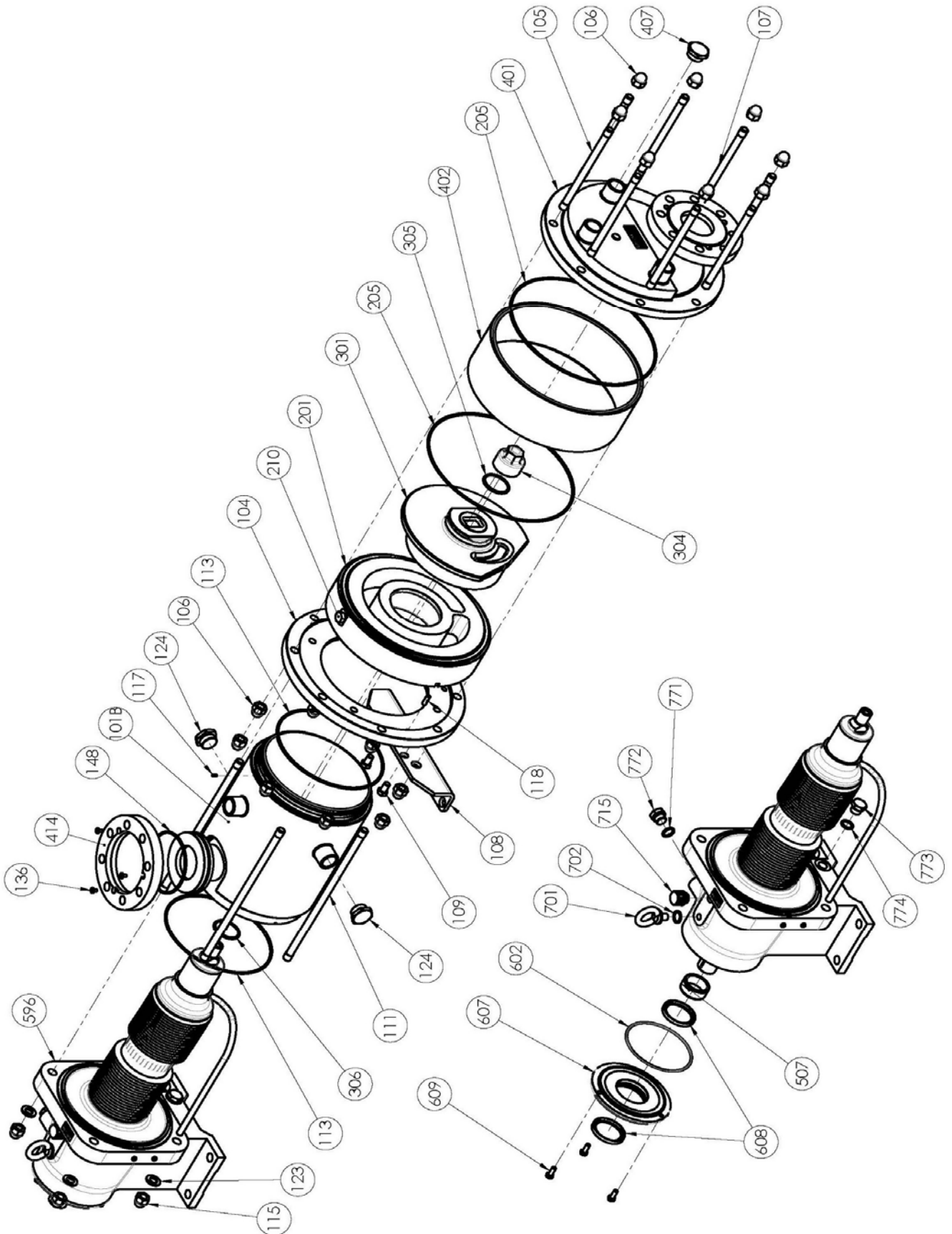
# SLC24 i - SLC36 i - SLC45 i

## Pompe Standard & Aspiration orientable



# SLC24 i - SLC36 i - SLC45 i

## Pompe envelope



## SLC24 i

\* 1, 2, 4... : Quantité dans le matériel - (1), (2), (4)... : Quantité dans le kit

Repère	Vendable	Description	Qté*	Ref.	Kit maintenance	Pièce usure
8	◆	<b>BOUCHONS_RENIFLARD_ANNEAU DE LEVAGE_JOINTS</b>	1	AUX312196		
701		ANNEAU DE LEVAGE	(1)			
702		JOINT	(1)			●
715	◆	<b>BOUCHON RENIFLARD</b>	1	AUX219240		●
771		JOINT	(1)			●
772		BOUCHON	(1)			
773		BOUCHON	(1)			
774		JOINT	(1)			●
9	◆	<b>COUVERCLE_JOINTS_VIS PALIER</b>	1	AUX315283		
507		BAGUE	(1)			●
602		JOINT	(1)			●
607		COUVERCLE	(1)			
608		JOINT A LEVRE	(2)			●
609		VIS	(3)			
100B	◆	<b>TUBULURE STANDARD SANS BRIDE SLC 24 36 45</b>	1	AUX316973		
102A		TUBULURE	(1)			
118		GOUPILLE	(1)			
100	◆	<b>TUBULURE ENVELOPPE SANS BRIDE SLC 24 36 45</b>	1	AUX317689		
101B		TUBULURE	(1)			
104		BRIDE DE TUBULURE	(1)			
108		PATTE	(1)			
109		VIS	(2)			
117		GOUPILLE	(1)			
118		GOUPILLE	(1)			
124		BOUCHON	(2)			
100B	◆	<b>TUBULURE ASPIRATION ORIENTABLE SANS BRIDE SLC 24 36 45</b>	1	AUX317676		
101B		TUBULURE	(1)			
104		BRIDE DE TUBULURE	(1)			
108		PATTE	(1)			
109		VIS	(2)			
117		GOUPILLE	(1)			
118		GOUPILLE	(1)			
410	◆	<b>KIT BRIDES TUBULURE_FOND PN16 SLC 24_36_45</b>	1	AUX316971		
410	◆	<b>KIT BRIDES TUBULURE_FOND PN20 SLC 24_36_45</b>	1	AUX316972		
136		VIS	(6)			
148		JONC	(2)			
414		BRIDE	(2)			
119	◆	<b>VISSERIE SLC 24_45 - POMPE STANDARD</b>	1	AUX316969		
123		RONDELLE	(4)			
147		VIS	(4)			
406		RONDELLE	(8)			
416		VIS	(8)			
119	◆	<b>VISSERIE SLS 24 SLC 24_45 - POMPE ENVELOPPE</b>	1	AUX312184		
105		GOUJON	(6)			
106		ECROU BORGNE	(16)			
107		GOUJON	(2)			
111		GOUJON	(4)			
115		ECROU BORGNE	(4)			
123		RONDELLE	(4)			
119	◆	<b>VISSERIE SLC 24_45 - ASPIRATION ORIENTABLE</b>	1	AUX317679		
111		GOUJON	(4)			
115		ECROU BORGNE	(4)			
123		RONDELLE	(4)			
406		RONDELLE	(8)			
416		VIS	(6)			
417		VIS	(2)			

## SLC24 i

\* 1, 2, 4... : Quantité dans le matériel - (1), (2), (4)... : Quantité dans le kit

Repère	Vendable	Description	Qté*	Ref.	Kit maintenance	Pièce usure
200	◆	ENSEMBLE CYLINDRE_PISTON	1	AUX313401	■	●
201		CYLINDRE	(1)			●
210		VIS	(1)			
301		PISTON	(1)			●
304	◆	ECROU DE PISTON	1	AUX219426		●
206	◆	JEU DE JOINTS CVT	1	AUX317023	■	
206	◆	JEU DE JOINTS FKM	1	AUX317022	■	
113		JOINT TORIQUE	(2)			●
205*		JOINT TORIQUE - CVT	1	AUX219401		●
205*		JOINT TORIQUE - FKM	1	AUX200884		●
305		JOINT TORIQUE	(1)			●
306		JOINT TORIQUE	(1)			●
400	◆	FOND COMPLET SLC 24 36 45 - POMPE ENVELOPPE	1	AUX317690		
401		FOND	(1)			
402		TUBE DE FOND	(1)			
407		BOUCHON	(1)			
405A	◆	FOND SLC 24 36 45 - STANDARD_ASPARATION ORIENTABLE	1	AUX230108		
		TRANSMISSION COMPLETE :				
596	◆	SANS DISPOSITIF SURVEILLANCE SOUFFLET	1	AUX314202	■	●
596	◆	AVEC DISPOSITIF SURVEILLANCE SOUFFLET PRESSOSTAT	1	AUX313466	■	●
596	◆	AVEC DISPOSITIF SURVEILLANCE SOUFFLET PRESSOSTAT ATEX	1	AUX313827	■	●

\* Pompe standard : Qté 1 - Pompe enveloppe : Qté 2 (commander 1 Jeu de joints 206 + 1 Joint 205)

## SLC36 i

\* 1, 2, 4... : Quantité dans le matériel - (1), (2), (4)... : Quantité dans le kit

Repère	Vendable	Description	Qté*	Ref.	Kit maintenance	Pièce usure
8	◆	<b>BOUCHONS_RENIFLARD_ANNEAU DE LEVAGE_JOINTS</b>	1	AUX312196		
701		ANNEAU DE LEVAGE	(1)			
702		JOINT	(1)			●
715	◆	<b>BOUCHON RENIFLARD</b>	1	AUX219240		●
771		JOINT	(1)			●
772		BOUCHON	(1)			
773		BOUCHON	(1)			
774		JOINT	(1)			●
9	◆	<b>COUVERCLE_JOINTS_VIS PALIER</b>	1	AUX315283		
507		BAGUE	(1)			●
602		JOINT	(1)			●
607		COUVERCLE	(1)			
608		JOINT A LEVRE	(2)			●
609		VIS	(3)			
100B	◆	<b>TUBULURE STANDARD SANS BRIDE SLC 24 36 45</b>	1	AUX316973		
102A		TUBULURE	(1)			
118		GOUPILLE	(1)			
100	◆	<b>TUBULURE ENVELOPPE SANS BRIDE SLC 24 36 45</b>	1	AUX317689		
101B		TUBULURE	(1)			
104		BRIDE DE TUBULURE	(1)			
108		PATTE	(1)			
109		VIS	(2)			
117		GOUPILLE	(1)			
118		GOUPILLE	(1)			
124		BOUCHON	(2)			
100B	◆	<b>TUBULURE ASPIRATION ORIENTABLE SANS BRIDE SLC 24 36 45</b>	1	AUX317676		
101B		TUBULURE	(1)			
104		BRIDE DE TUBULURE	(1)			
108		PATTE	(1)			
109		VIS	(2)			
117		GOUPILLE	(1)			
118		GOUPILLE	(1)			
410	◆	<b>KIT BRIDES TUBULURE_FOND PN16 SLC 24_36_45</b>	1	AUX316971		
410	◆	<b>KIT BRIDES TUBULURE_FOND PN20 SLC 24_36_45</b>	1	AUX316972		
136		VIS	(6)			
148		JONC	(2)			
414		BRIDE	(2)			
119	◆	<b>VISSERIE SLC 36 - POMPE STANDARD</b>	1	AUX316970		
123		RONDELLE	(4)			
147		VIS	(4)			
406		RONDELLE	(8)			
416		VIS	(8)			
119	◆	<b>VISSERIE SLS 36 SLC 36 - POMPE ENVELOPPE</b>	1	AUX312260		
105		GOUJON	(6)			
106		ECROU BORGNE	(16)			
107		GOUJON	(2)			
111		GOUJON	(4)			
115		ECROU BORGNE	(4)			
123		RONDELLE	(4)			
119	◆	<b>VISSERIE SLC 36 - ASPIRATION ORIENTABLE</b>	1	AUX317682		
111		GOUJON	(4)			
115		ECROU BORGNE	(4)			
123		RONDELLE	(4)			
406		RONDELLE	(8)			
416		VIS	(6)			
417		VIS	(2)			

## SLC36 i

\* 1, 2, 4... : Quantité dans le matériel - (1), (2), (4)... : Quantité dans le kit

Repère	Vendable	Description	Qté*	Ref.	Kit maintenance	Pièce usure
200	◆	ENSEMBLE CYLINDRE_PISTON	1	AUX313403	■	●
201		CYLINDRE	(1)			●
210		VIS	(1)			
301		PISTON	(1)			●
304	◆	ECROU DE PISTON	1	AUX219455		●
206	◆	JEU DE JOINTS CVT	1	AUX317023	■	
206	◆	JEU DE JOINTS FKM	1	AUX317022	■	
113		JOINT TORIQUE	(2)			●
205*		JOINT TORIQUE - CVT	1	AUX219401		●
205*		JOINT TORIQUE - FKM	1	AUX200884		●
305		JOINT TORIQUE	(1)			●
306		JOINT TORIQUE	(1)			●
400	◆	FOND COMPLET SLC 24 36 - POMPE ENVELOPPE	1	AUX317690		
401		FOND	(1)			
402		TUBE DE FOND	(1)			
407		BOUCHON	(1)			
405A	◆	FOND SLC 24 36 45 - STANDARD_ASPARATION ORIENTABLE	1	AUX230108		
		TRANSMISSION COMPLETE :				
596	◆	SANS DISPOSITIF SURVEILLANCE SOUFFLET	1	AUX314202	■	●
596	◆	AVEC DISPOSITIF SURVEILLANCE SOUFFLET PRESSOSTAT	1	AUX313466	■	●
596	◆	AVEC DISPOSITIF SURVEILLANCE SOUFFLET PRESSOSTAT ATEX	1	AUX313827	■	●

\* Pompe standard : Qté 1 - Pompe enveloppe : Qté 2 (commander 1 Jeu de joints 206 + 1 Joint 205)

## SLC45 i

\* 1, 2, 4... : Quantité dans le matériel - (1), (2), (4)... : Quantité dans le kit

Repère	Vendable	Description	Qté*	Ref.	Kit maintenance	Pièce usure
8	◆	<b>BOUCHONS_RENIFLARD_ANNEAU DE LEVAGE_JOINTS</b>	1	AUX312196		
701		ANNEAU DE LEVAGE	(1)			
702		JOINT	(1)			●
715	◆	<b>BOUCHON RENIFLARD</b>	1	AUX219240		●
771		JOINT	(1)			●
772		BOUCHON	(1)			
773		BOUCHON	(1)			
774		JOINT	(1)			●
9	◆	<b>COUVERCLE_JOINTS_VIS PALIER</b>	1	AUX315283		
507		BAGUE	(1)			●
602		JOINT	(1)			●
607		COUVERCLE	(1)			
608		JOINT A LEVRE	(2)			●
609		VIS	(3)			
100B	◆	<b>TUBULURE STANDARD SANS BRIDE SLC 24 36 45</b>	1	AUX316973		
102A		TUBULURE	(1)			
118		GOUPILLE	(1)			
100	◆	<b>TUBULURE ENVELOPPE SANS BRIDE SLC 24 36 45</b>	1	AUX317689		
101B		TUBULURE	(1)			
104		BRIDE DE TUBULURE	(1)			
108		PATTE	(1)			
109		VIS	(2)			
117		GOUPILLE	(1)			
118		GOUPILLE	(1)			
124		BOUCHON	(2)			
100B	◆	<b>TUBULURE ASPIRATION ORIENTABLE SANS BRIDE SLC 24 36 45</b>	1	AUX317676		
101B		TUBULURE	(1)			
104		BRIDE DE TUBULURE	(1)			
108		PATTE	(1)			
109		VIS	(2)			
117		GOUPILLE	(1)			
118		GOUPILLE	(1)			
410	◆	<b>KIT BRIDES TUBULURE_FOND PN16 SLC 24_36</b>	1	AUX316971		
410	◆	<b>KIT BRIDES TUBULURE_FOND PN20 SLC 24_36</b>	1	AUX316972		
136		VIS	(6)			
148		JONC	(2)			
414		BRIDE	(2)			
119	◆	<b>VISSERIE SLC 24_45 - POMPE STANDARD</b>	1	AUX316969		
123		RONDELLE	(4)			
147		VIS	(4)			
406		RONDELLE	(8)			
416		VIS	(8)			
119	◆	<b>VISSERIE SLS 24 SLC 24_45 - POMPE ENVELOPPE</b>	1	AUX312184		
105		GOUJON	(6)			
106		ECROU BORGNE	(16)			
107		GOUJON	(2)			
111		GOUJON	(4)			
115		ECROU BORGNE	(4)			
123		RONDELLE	(4)			
119	◆	<b>VISSERIE SLC 24_45 - ASPIRATION ORIENTABLE</b>	1	AUX317679		
111		GOUJON	(4)			
115		ECROU BORGNE	(4)			
123		RONDELLE	(4)			
406		RONDELLE	(8)			
416		VIS	(6)			
417		VIS	(2)			



## SLC45 i

\* 1, 2, 4... : Quantité dans le matériel - (1), (2), (4)... : Quantité dans le kit

Repère	Vendable	Description	Qté*	Ref.	Kit maintenance	Pièce usure
200	◆	ENSEMBLE CYLINDRE_PISTON	1	AUX319054	■	●
201		CYLINDRE	(1)			●
210		VIS	(1)			
301		PISTON	(1)			●
304	◆	ECROU DE PISTON	1	AUX219455		●
206	◆	JEU DE JOINTS CVT	1	AUX317023	■	
206	◆	JEU DE JOINTS FKM	1	AUX317022	■	
113		JOINT TORIQUE	(2)			●
205*		JOINT TORIQUE - CVT	1	AUX219401		●
205*		JOINT TORIQUE - FKM	1	AUX200884		●
305		JOINT TORIQUE	(1)			●
306		JOINT TORIQUE	(1)			●
400	◆	FOND COMPLET SLC 24 36 45 - POMPE ENVELOPPE	1	AUX317690		
401		FOND	(1)			
402		TUBE DE FOND	(1)			
407		BOUCHON	(1)			
405A	◆	FOND SLC 24 36 45 - STANDARD_ASPARATION ORIENTABLE	1	AUX230108		
		TRANSMISSION COMPLETE :				
596	◆	SANS DISPOSITIF SURVEILLANCE SOUFFLET	1	AUX319427	■	●
596	◆	AVEC DISPOSITIF SURVEILLANCE SOUFFLET PRESSOSTAT	1	AUX319055	■	●
596	◆	AVEC DISPOSITIF SURVEILLANCE SOUFFLET PRESSOSTAT ATEX	1	AUX319056	■	●

\* Pompe standard : Qté 1 - Pompe enveloppe : Qté 2 (commander 1 Jeu de joints 206 + 1 Joint 205)