

**PIECES DETACHEES
ACCESSOIRES
COMPRESSEUR A VIS
B600 - Mistral - Typhon II**

Conserver la liste de pièces détachées avec la Notice d'instructions.

Pour commander des pièces de rechange, indiquer le(s) Référence(s) désirée(s).

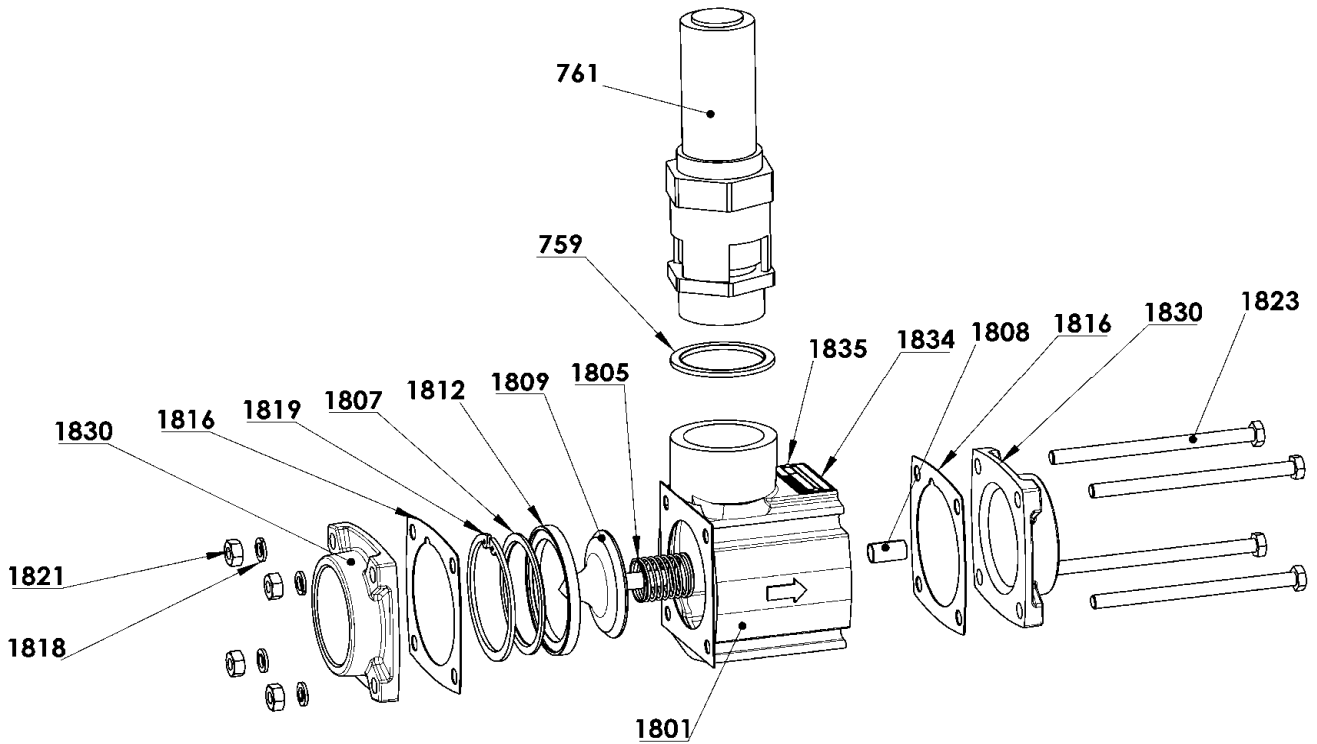
- ◆ Ensembles de pièces ou pièces seules pouvant être fournis.

Z.I. la Plaine des Isles - 2 rue des Caillottes F-89000 AUXERRE - France

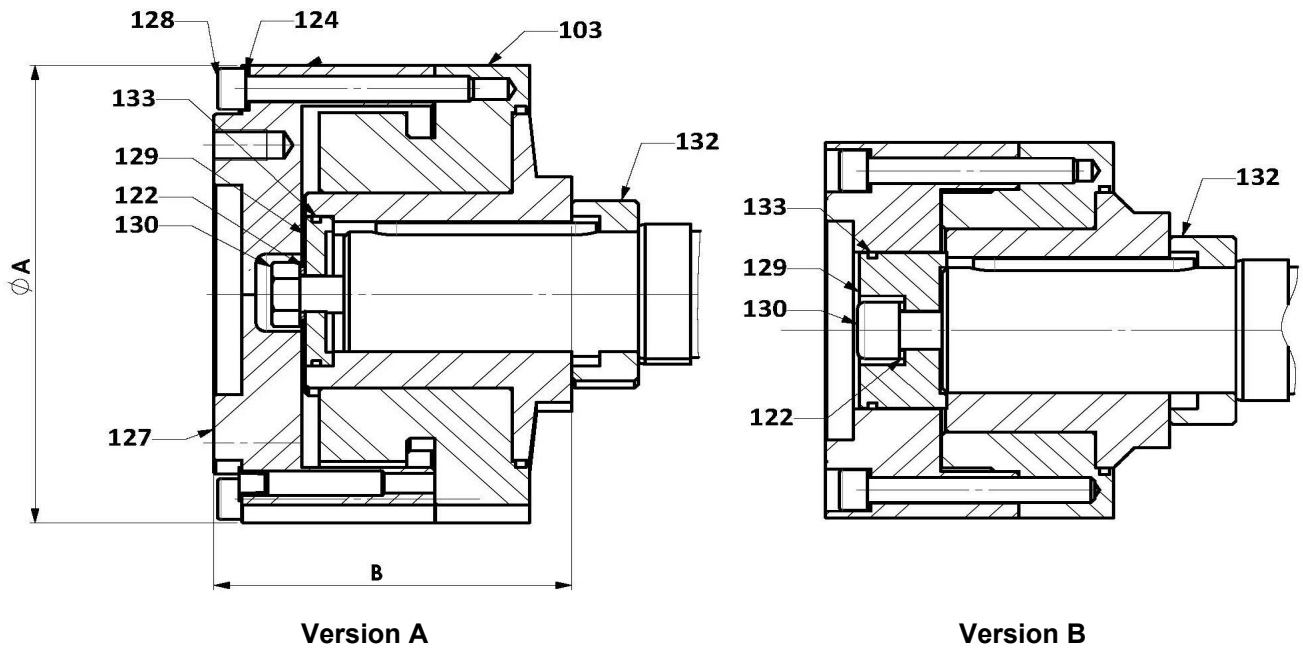
Tél : +33 (0)3 86 49 86 30 • Fax : +33 (0)3 86 49 87 17

contact.mouvex@psgdover.com • www.mouvex.com

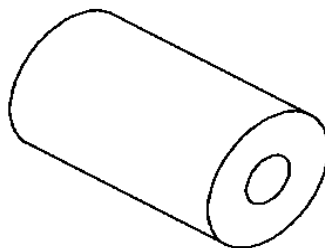
COMBINE CLAPET SOUPAPE



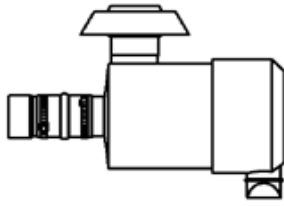
LIMITEUR DE COUPLE



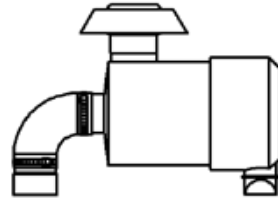
SILENCIEUX



FILTRE A AIR



SORTIE DROITE (180°)



SORTIE COUDEE (90°)

KITS BRIDE & KIT RACCORD STORZ



90°

KIT BRIDE

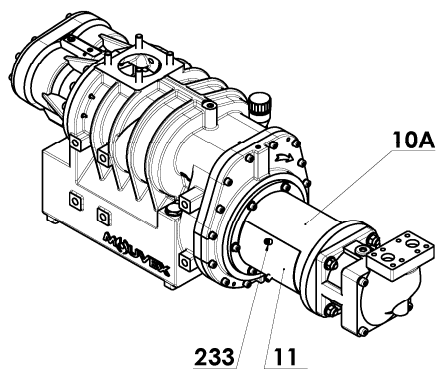
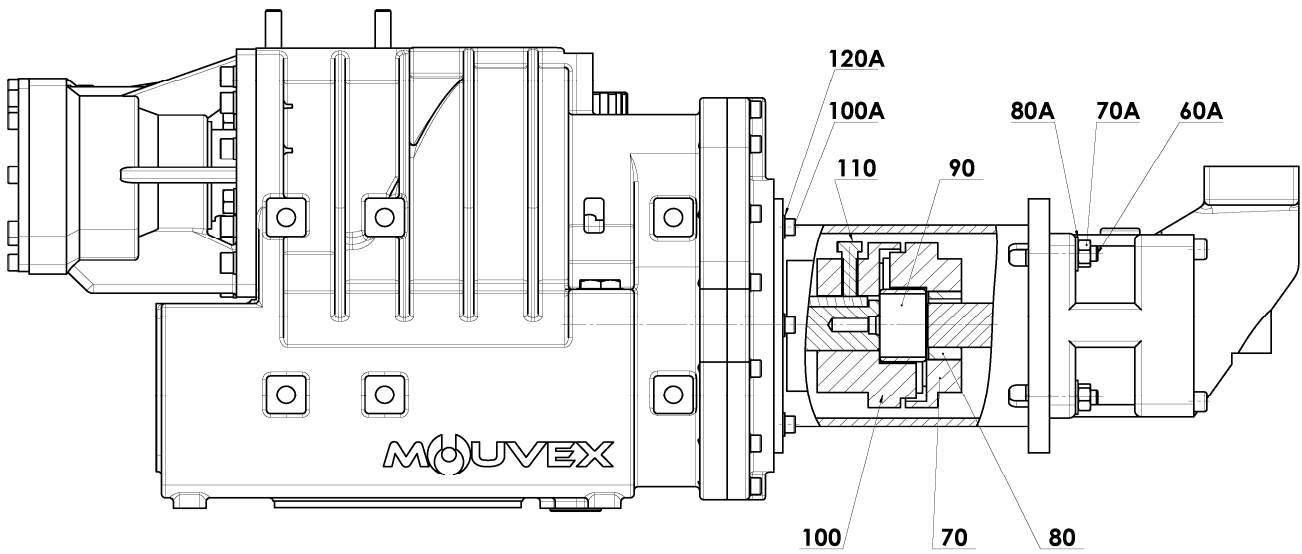


180°

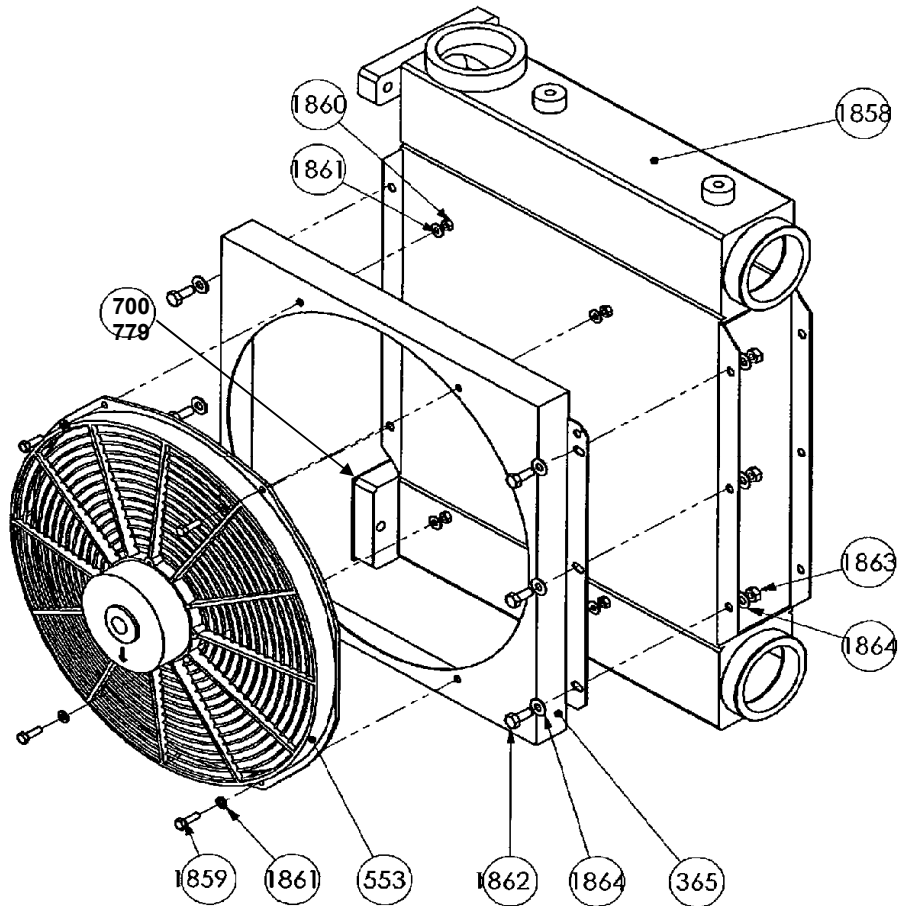


KIT RACCORD STORZ

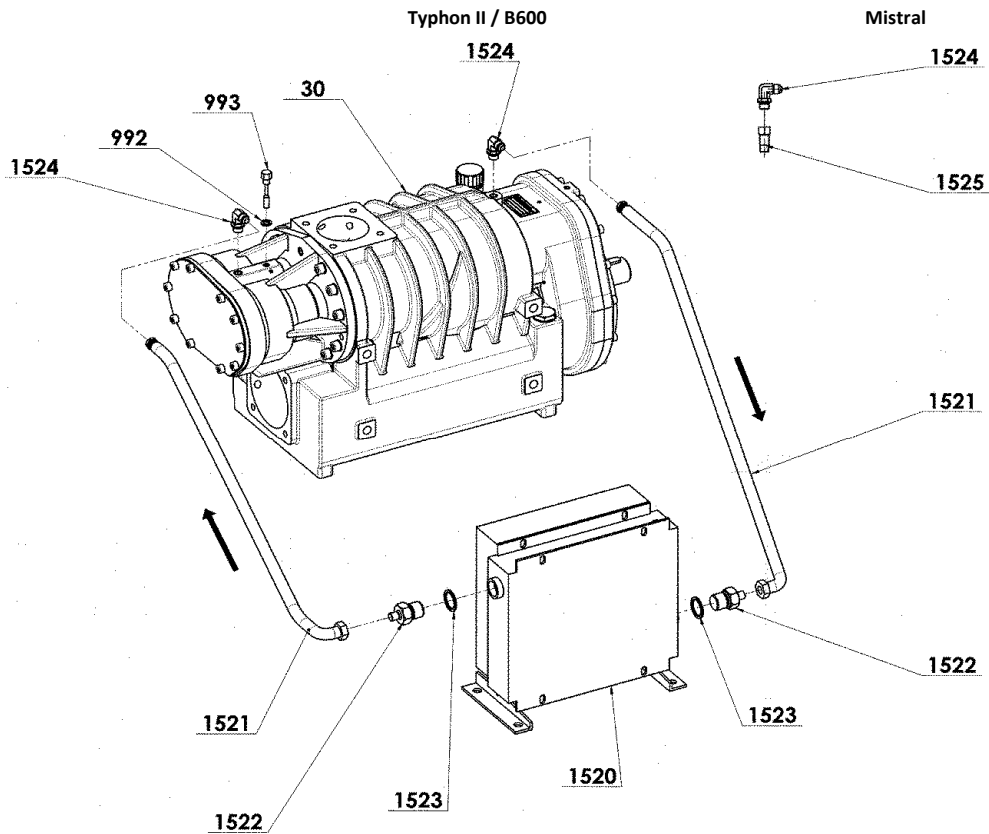
KIT LANTERNE HYDRAULIQUE POUR MOTEUR



ECHANGEUR



REFROIDISSEUR HUILE



ACCESSOIRES

* 1, 2, 4... : Quantité dans le matériel - (1), (2), (4)... : Quantité dans le kit

** Non montré sur les éclatés

Repère	Vendable	Description	Qté*	Ref.	Kit maintenance	Pièce usure
COMBINE CLAPET SOUPE						
524	◆	COMBINE CLAPET SOUPE 2.5" 2 BAR	1	AUX316101	■	
524	◆	COMBINE CLAPET SOUPE 2.5" 2.3 BAR	1	AUX316099	■	
524	◆	COMBINE CLAPET SOUPE 2.5" 2.5 BAR	1	AUX316103	■	
524	◆	COMBINE CLAPET SOUPE 3" 2 BAR	1	AUX316102	■	
524	◆	COMBINE CLAPET SOUPE 3" 2.3 BAR	1	AUX316100	■	
524	◆	COMBINE CLAPET SOUPE 3" 2.5 BAR	1	AUX316104	■	
761		SOUPE DE PROTECTION	(1)			
1801		CORPS DE CLAPET	(1)			
1809		CLAPET	(1)			
1830	◆	BRIDE 2.5" BSP	2	AUX227439		
1830	◆	BRIDE 3" BSP	2	AUX228185		
1834		PLAQUE D'IDENTIFICATION	(1)			
1835		RIVET	(2)			
1879	◆	KIT JOINTS_VIS POUR CLAPET	1	AUX314413		
759		RONDELLE ETANCHE	(1)			
1816	◆	JOINT DE BRIDE	2	AUX220562	■	
1818		RONDELLE	(4)			
1821		ECROU	(4)			
1823		VIS	(4)			
1880	◆	KIT ETANCHEITE POUR CLAPET	1	AUX314412		
1805	◆	RESSORT	1	AUX220708		
1807		RONDELLE	(1)			
1808		PALIER	(1)			
1812	◆	JOINT	1	AUX220525	■	●
1819		CIRCLIPS	(1)			
778	◆	SOUPE DE PROTECTION COMPLETE 2 BAR	1	AUX313477	■	
778	◆	SOUPE DE PROTECTION COMPLETE 2.3 BAR	1	AUX313494	■	
778	◆	SOUPE DE PROTECTION COMPLETE 2.5 BAR	1	AUX313473	■	
759		RONDELLE ETANCHE	(1)			
761		SOUPE DE PROTECTION	(1)			●
1885	◆	COMBINE CLAPET SOUPE 2.5" SANS SOUPE	1	AUX315580		
1885	◆	COMBINE CLAPET SOUPE 2" _2.5" SANS SOUPE	1	AUX316495		

LIMITEUR DE COUPLE						
124	◆	LIMITEUR DE COUPLE 800 N.M COMPLET	1	AUX317145	■	●
124	◆	LIMITEUR DE COUPLE 950 N.M COMPLET	1	AUX312548	■	●
125		LIMITEUR DE COUPLE	(1)			
132		ENTRETOISE	(1)			

SILENCIEUX						
119	◆	SILENCIEUX	1	AUX225284		

ACCESSOIRES

* 1, 2, 4... : Quantité dans le matériel - (1), (2), (4)... : Quantité dans le kit

** Non montré sur les éclatés

Repère	Vendable	Description	Qté*	Ref.	Kit maintenance	Pièce usure
FILTRE A AIR COMPLET						
Pour B600 - MISTRAL :						
154	◆	FC7 SORTIE DROITE	1	AUX313690		
154	◆	FC7 SORTIE COUDEE 90°	1	AUX315553		
161**		CARTOUCHE FILTRE FC7	1	AUX223650	■	●
Pour B600 - MISTRAL - TYPHON II :						
154	◆	FC10 SORTIE DROITE	1	AUX313692		
154	◆	FC10 SORTIE COUDEE 90°	1	AUX313694		
161**		CARTOUCHE FILTRE FC10	1	AUX215653	■	●
Pour B600 - MISTRAL - TYPHON II :						
153	◆	KIT DE RACCORDEMENT POUR FILTRE (1,5 M)	1	AUX313689	■	
164**		TUYAU	1			
165**		COLLIER	2			
KIT BRIDE COMPRESSEUR						
KIT BRIDE ASPIRATION DROITE POUR :						
98	◆	TYPHON II	1	AUX313693		
98	◆	B600 / MISTRAL	1	AUX312169		
116B**		JOINT BRIDE ASPIRATION POUR : TYPHON II	1	AUX215088	■	
116**		B600 / MISTRAL	1	AUX219281	■	
117**		BRIDE ASPIRATION	(1)			
120**		VIS	(4)			
121**		RONDELLE	(4)			
KIT BRIDE ASPIRATION COUDE POUR :						
98	◆	TYPHON II	1	AUX313687		
98	◆	B600 / MISTRAL	1	AUX313688		
116A**		JOINT BRIDE ASPIRATION POUR : TYPHON II	1	AUX215088	■	
116C**		B600 / MISTRAL	1	AUX219281	■	
117**		BRIDE ASPIRATION	(1)			
120**		VIS	(4)			
121**		RONDELLE	(4)			
1026**		SUPPORT	(2)			
KIT BRIDE REFOULEMENT 2"1/2						
97	◆	CONTRE BRIDE REFOULEMENT	1	AUX312168		
140**			(1)			
141B**		JOINT	1	AUX219281	■	
142**		ECROU	(4)			
144**		RONDELLE	(4)			
ECHANGEUR						
175	◆	ECHANGEUR COMPLET	1	AUX314123		
365	◆	CARTER ASPIRATION ECHANGEUR	1	AUX230413		
553	◆	VENTILATEUR AXIAL 24 VDC	1	AUX241118	■	
553	◆	VENTILATEUR AXIAL 12 VDC	1	AUX231717	■	
700	◆	JOINT	1	AUX224729		
735**		ECROU	(2)			
779		OBTURATEUR	(1)			
792**		VIS	(2)			
793**		VIS	(1)			
794**		RONDELLE	(3)			
1858		ECHANGEUR	(1)			
1859		VIS	(4)			
1860		ECROU	(4)			
1861		RONDELLE	(8)			
1862		VIS	(6)			
1863		ECROU	(6)			
1864		RONDELLE	(12)			

ACCESSOIRES

* 1, 2, 4... : Quantité dans le matériel - (1), (2), (4)... : Quantité dans le kit

** Non montré sur les éclatés

Repère	Vendable	Description	Qté*	Ref.	Kit maintenance	Pièce usure
REFROIDISSEUR HUILE						
1519	◆	KIT REFROIDISSEUR HUILE 24V	1	AUX315637		
1519	◆	KIT REFROIDISSEUR HUILE 12V	1	AUX316718		
990	◆	KIT RACCORD COMPRESSEUR POUR REFROIDISSEUR D'HUILE	1	AUX313657		
992		JOINT	(1)			
993		BOUCHON	(1)			
1520	◆	REFROIDISSEUR D'HUILE 24V	1	AUX230087		
1520	◆	REFROIDISSEUR D'HUILE 12V	1	AUX230088		
1523		RONDELLE ETANCHE	(2)			
1529	◆	KIT RACCORDEMENT REFROIDISSEUR HUILE	1	AUX315638		
1521		TUYAU (2 M)	(2)			
1522		RACCORD	(2)			
1524		RACCORD COUDE	(2)			
1525		ADAPTATEUR	(1)			
1531	◆	BIDON 1.5 LITRES (HUILE BSC3)	(1)	AUX316636		
AUTRES ACCESSOIRES						
KIT LANTERNE HYDRAULIQUE POUR MOTEUR PARKER :						
1205	◆	F12-40	1	AUX311989		
1205	◆	F12-60	1	AUX311284		
1205	◆	F12-80	1	AUX311835		
124	◆	KIT RACCORD STORZ 3P MALE 2.5P	1	AUX316791		
187		BOUCHON	(1)			
188		CONNECTEUR	(1)			