



P.L. : 1013-H02

In vigore da
Precedente

Luglio 2024
Giugno 2023

**PEZZI DI RICAMBIO
POMPE
H-FLO 6 S - H-FLO 8 S**

Conservare l'elenco di pezzi di ricambio con le Istruzioni.

Per ordinare parti di ricambio, indicare Riferimento(s) desiderato(s).

◆ Kit o pezzi di ricambio disponibili.

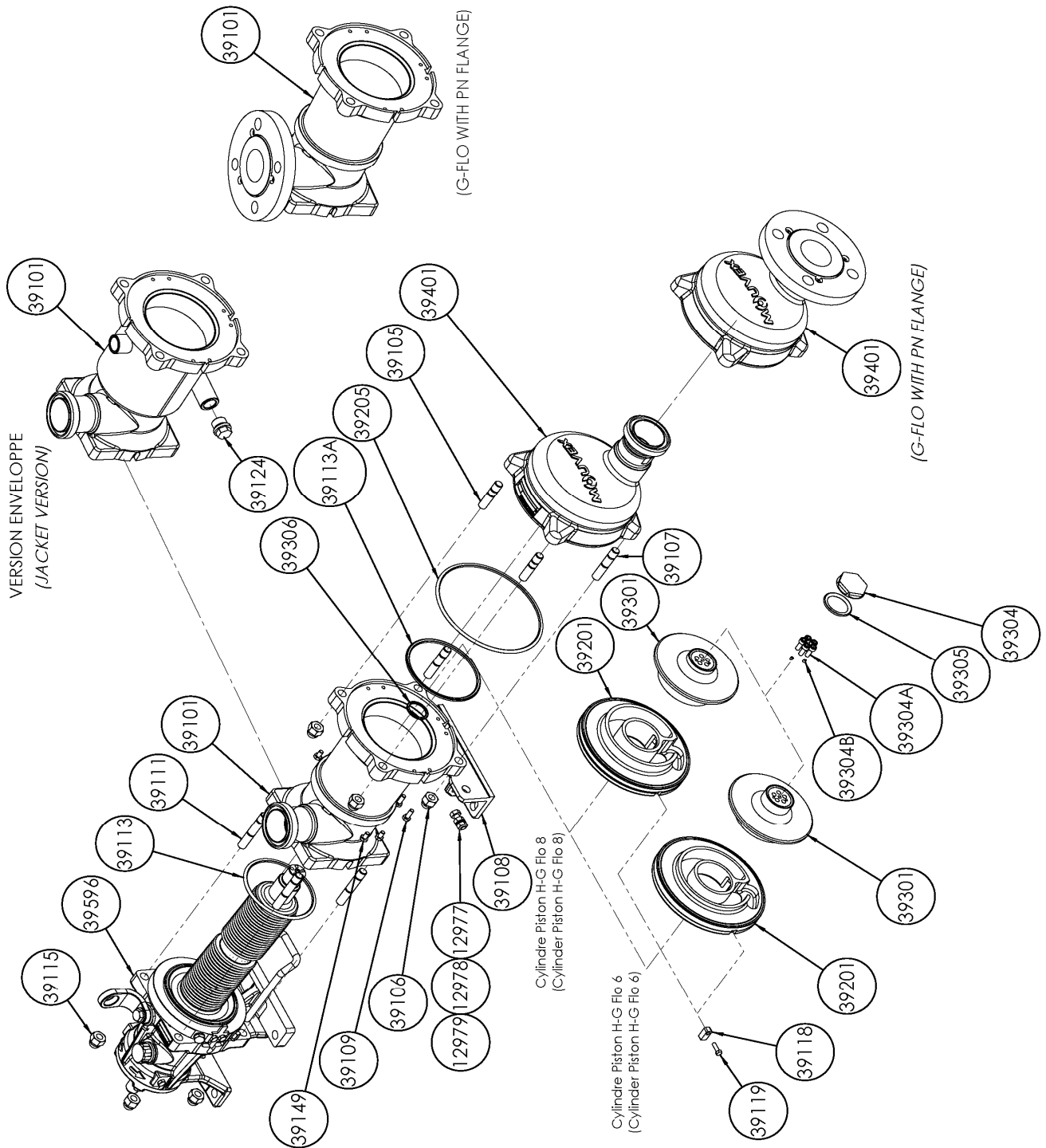
CVT : FKM rivestito FEP

Z.I. la Plaine des Isles - 2 rue des Caillottes F-89000 AUXERRE - France

Tel : +33 (0)3 86 49 86 30 • Fax : +33 (0)3 86 49 87 17
contact.mouvex@psgdover.com • www.mouvex.com

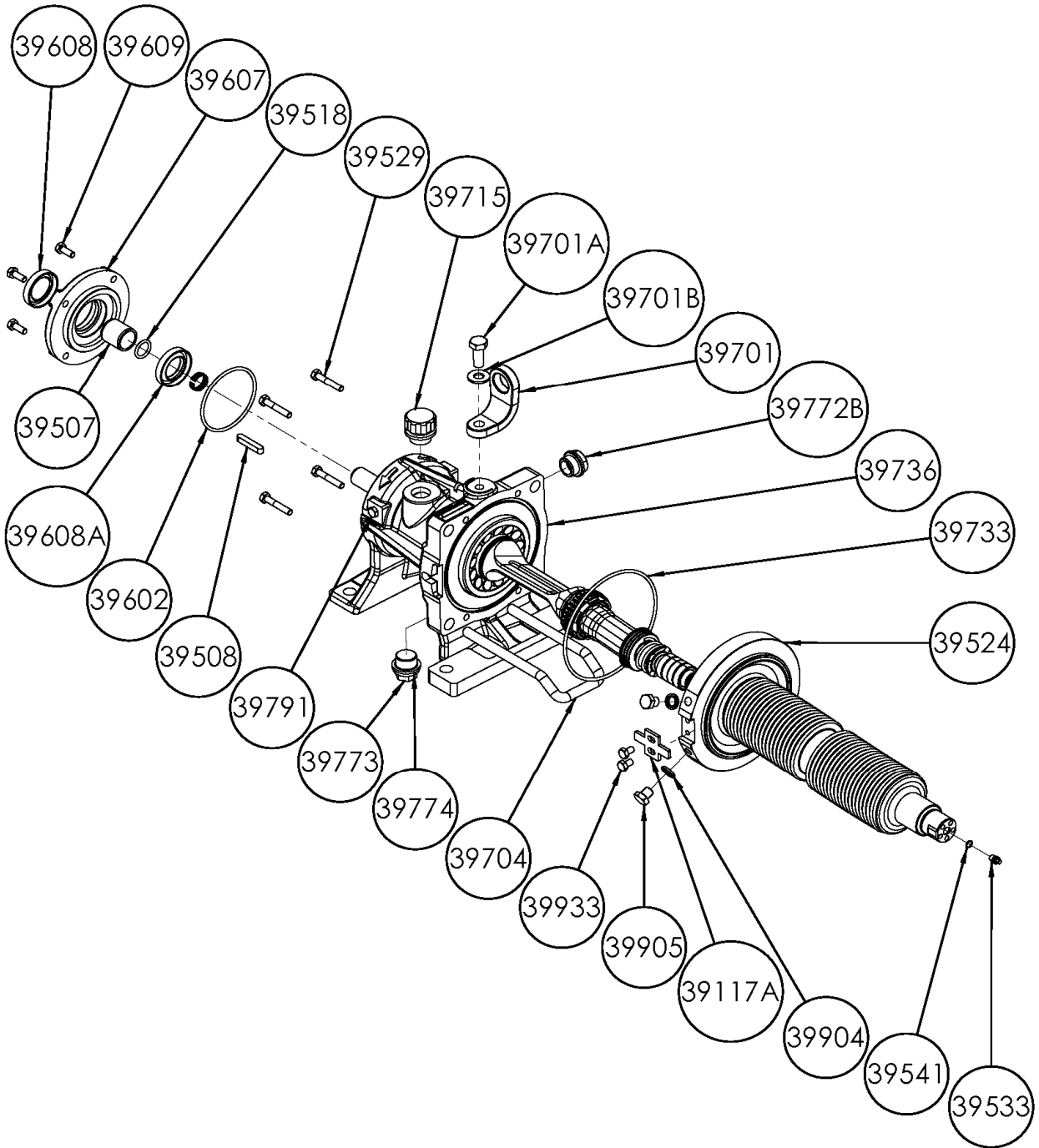
H-FLO 6 S - H-FLO 8 S

Pompa Standard & Camicia



H-FLO 6 S - H-FLO 8 S

Trasmissione



H-FLO 6 S - H-FLO 8 S

* 1, 2, 4... : Quantità nel materiale - (1), (2), (4)... : Quantità nel kit

| Posizione | Vendibile | Descrizione | Qtà* | Rif. | Kit manutenzione | Parti d'usura |
|-----------|-----------|---|------|-----------|------------------|---------------|
| 39100 | ◆ | CORPO POMPA H FLO 6_8 - CONNESSIONI CLAMP ASME-BPE | 1 | AUX321662 | | |
| 39100 | ◆ | CORPO POMPA H FLO 6_8 - CONNESSIONI CLAMP ISO 2852 | 1 | AUX321663 | | |
| 39100 | ◆ | CORPO POMPA H FLO 6_8 - CONNESSIONI DIN 11851 | 1 | AUX321661 | | |
| 39100 | ◆ | CORPO POMPA H FLO 6_8 - CONNESSIONI SMS | 1 | AUX321660 | | |
| 39100 | ◆ | CORPO POMPA H FLO 6_8 - CONNESSIONI DIN 11864 | 1 | AUX321664 | | |
| 39100 | ◆ | CORPO POMPA CAMICIA H FLO 6_8 - CONNESSIONI CLAMP ASME-BPE | 1 | AUX321674 | | |
| 39100 | ◆ | CORPO POMPA CAMICIA H FLO 6_8 - CONNESSIONI CLAMP ISO 2852 | 1 | AUX321675 | | |
| 39100 | ◆ | CORPO POMPA CAMICIA H FLO 6_8 - CONNESSIONI DIN 11851 | 1 | AUX321673 | | |
| 39100 | ◆ | CORPO POMPA CAMICIA H FLO 6_8 - CONNESSIONI SMS | 1 | AUX321672 | | |
| 39100 | ◆ | CORPO POMPA CAMICIA H FLO 6_8 - CONNESSIONI DIN 11864 | 1 | AUX321676 | | |
| 39100 | ◆ | CORPO POMPA LUCIDATO H FLO 6_8 - CONNESSIONI CLAMP ASME-BPE | 1 | AUX321685 | | |
| 39100 | ◆ | CORPO POMPA LUCIDATO H FLO 6_8 - CONNESSIONI CLAMP ISO 2852 | 1 | AUX321686 | | |
| 39100 | ◆ | CORPO POMPA LUCIDATO H FLO 6_8 - CONNESSIONI DIN 11851 | 1 | AUX321684 | | |
| 39100 | ◆ | CORPO POMPA LUCIDATO H FLO 6_8 - CONNESSIONI SMS | 1 | AUX321683 | | |
| 39100 | ◆ | CORPO POMPA LUCIDATO H FLO 6_8 - CONNESSIONI DIN 11864 | 1 | AUX321687 | | |
| 39101 | | CORPO POMPA | (1) | | | |
| 39108 | | PIEDE | (1) | | | |
| 39109 | | VITE | (2) | | | |
| 39124 | | TAPPO (POMPA CAMICIA) | (1) | | | |
| 39110 | ◆ | VITERIA PER CORPO_COPERCHIO POMPA G_H FLO 6_8 S | 1 | AUX321691 | | |
| 39105 | | PERNO | (2) | | | |
| 39106 | | DADO CIECO (CAPPELOTTO FILETTATO) | (4) | | | |
| 39107 | | PERNO | (2) | | | |
| 39111 | | PERNO | (4) | | | |
| 39115 | | DADO CIECO | (4) | | | |
| 39149 | | VITE | (4) | | | |
| 39200 | ◆ | SET GRUPPO CILINDRO/PISTONE G_H FLO 6 S | 1 | AUX321641 | ■ | |
| 39200 | ◆ | SET GRUPPO CILINDRO/PISTONE G_H FLO 8 S | 1 | AUX321642 | ■ | |
| 39118 | | INDICIZZATORE | (1) | | | |
| 39119 | | VITE | (1) | | | |
| 39201 | | CILINDRO | (1) | | | ● |
| 39301 | | PISTONE | (1) | | | ● |
| 39304 | ◆ | DADO PISTONE G_H FLO 6_8 S | 1 | AUX244083 | | ● |
| 39304A | | VITE | (5) | | | |
| 39304B | | VITE | (2) | | | |
| 39206 | ◆ | SET GUARNIZIONI CVT CE1935/2004 G_H FLO 6_8 S | 1 | AUX321689 | ■ | |
| 39206 | ◆ | SET GUARNIZIONI EPDM CE1935/2004 G_H FLO 6_8 S | 1 | AUX321690 | ■ | |
| 39206 | ◆ | SET GUARNIZIONI FKM CE1935/2004 G_H FLO 6_8 S | 1 | AUX321688 | ■ | |
| 39113 | | GUARNIZIONE | (1) | | | ● |
| 39113A | | GUARNIZIONE | (1) | | | ● |
| 39205 | | GUARNIZIONE | (1) | | | ● |
| 39305 | | GUARNIZIONE | (1) | | | ● |
| 39306 | | GUARNIZIONE | (1) | | | ● |
| 39401 | ◆ | COPERCHIO H FLO 6_8 - RACCORDO CLAMP ASME BPE-2009 | 1 | AUX321645 | | |
| 39401 | ◆ | COPERCHIO H FLO 6_8 - RACCORDO DIN11864 | 1 | AUX321647 | | |
| 39401 | ◆ | COPERCHIO H FLO 6_8 - RACCORDO CLAMP ISO 2852 | 1 | AUX321646 | | |
| 39401 | ◆ | COPERCHIO H FLO 6_8 - RACCORDO DIN11851 | 1 | AUX321644 | | |
| 39401 | ◆ | COPERCHIO H FLO 6_8 - RACCORDO SMS | 1 | AUX321643 | | |
| 39401 | ◆ | COPERCHIO LUCIDATO H FLO 6_8 - CONNESSIONI CLAMP ASME-BPE | 1 | AUX321651 | | |
| 39401 | ◆ | COPERCHIO LUCIDATO H FLO 6_8 - CONNESSIONI CLAMP ISO 2852 | 1 | AUX321652 | | |
| 39401 | ◆ | COPERCHIO LUCIDATO H FLO 6_8 - CONNESSIONI DIN 11851 | 1 | AUX321650 | | |
| 39401 | ◆ | COPERCHIO LUCIDATO H FLO 6_8 - CONNESSIONI SMS | 1 | AUX321649 | | |
| 39401 | ◆ | COPERCHIO LUCIDATO H FLO 6_8 - CONNESSIONI DIN 11864 | 1 | AUX321653 | | |

H-FLO 6 S - H-FLO 8 S

* 1, 2, 4... : Quantità nel materiale - (1), (2), (4)... : Quantità nel kit

| Posizione | Vendibile | Descrizione | Qtà* | Rif. | Kit manutenzione | Parti d'usura |
|-----------|-----------|--|------|-----------|------------------|---------------|
| | | TRASMISSIONE H FLO 6_8 S COMPLETA : | | | | |
| | | STANDARD | | | | |
| 39596 | ◆ | STANDARD | 1 | AUX321730 | ■ | ● |
| 39596* | ◆ | STANDARD_ECS | 1 | AUX321733 | ■ | ● |
| 39596* | ◆ | STANDARD_ECS_SENSORE LIVELLO DI OLIO | 1 | AUX321734 | ■ | ● |
| 39596* | ◆ | STANDARD_ATEX_ECS_SENSORE LIVELLO DI OLIO | 1 | AUX321735 | ■ | ● |
| | | CON DISPOSITIVO SORVEGLIANZA SOFFIETTO (BMS) | | | | |
| 39596* | ◆ | BMS | 1 | AUX321731 | ■ | ● |
| 39596* | ◆ | BMS_ECS | 1 | AUX321736 | ■ | ● |
| 39596* | ◆ | BMS_ECS_SENSORE LIVELLO DI OLIO | 1 | AUX321737 | ■ | ● |
| | | CON DISPOSITIVO SORVEGLIANZA SOFFIETTO (BMS) ATEX | | | | |
| 39596* | ◆ | BMS ATEX | 1 | AUX321732 | ■ | ● |
| 39596* | ◆ | BMS ATEX_ECS | 1 | AUX321738 | ■ | ● |
| 39596* | ◆ | BMS ATEX_ECS_SENSORE LIVELLO DI OLIO | 1 | AUX321739 | ■ | ● |
| 39009A | ◆ | SET GUARNIZIONE_ANELLI E CUSCINETTO G_H FLO 6_8 S | 1 | AUX321715 | | |
| 39498 | | ANELLO | (1) | | | |
| 39507 | | ANELLO | (1) | | | ● |
| 39518 | | GUARNIZIONE | (1) | | | ● |
| 39602 | | GUARNIZIONE | (1) | | | |
| 39608 | | GUARNIZIONE A LABBRO | (1) | | | ● |
| 39608A | | GUARNIZIONE A LABBRO | (1) | | | ● |
| | | KIT SOSTITUZIONE DEL SOFFIETTO G_H FLO 6_8 S : | | | | |
| | | STANDARD | | | | |
| 39017A | ◆ | SET SOFFIETTO | 1 | AUX321785 | ■ | |
| 39017 | | SET SOFFIETTO | (1) | | | |
| 39524 | | SOFFIETTO | (1) | | | |
| 39533 | | TAPPO | (1) | | | |
| 39541 | | GUARNIZIONE | (1) | | | |
| 39023 | | SET TAPPI PER SOFFIETTO | 1 | | | |
| 39533A | | VITE | (1) | | | |
| 39733 | | GUARNIZIONE | (1) | | | |
| 39602 | | GUARNIZIONE | (1) | | | |
| 39017A | ◆ | CON DISPOSITIVO SORVEGLIANZA SOFFIETTO (BMS) | 1 | AUX321786 | ■ | |
| 39017A | ◆ | CON DISPOSITIVO SORVEGLIANZA SOFFIETTO (BMS) ATEX | 1 | AUX321787 | ■ | |
| 39017 | | SET SOFFIETTO CON BMS | (1) | | | |
| 39519 | | ANELLO | (1) | | | |
| 39522 | | ANELLO | (1) | | | |
| 39524 | | SOFFIETTO | (1) | | | |
| 39533 | | TAPPO | (1) | | | |
| 39541 | | GUARNIZIONE | (1) | | | |
| 39023 | | SET BMS SOFFIETTO | (1) | | | |
| 39533A | | VITE | (1) | | | |
| 39733 | | GUARNIZIONE | (1) | | | |
| 39602 | | GUARNIZIONE | (1) | | | |
| 39585 | ◆ | ATTREZZI PER MONTAGGIO SOFFIETTO G_H FLO 6_8 | 1 | AUX321784 | | |
| 39749 | ◆ | KIT EASY CLEAN SYSTEM (ECS) G_H FLO 6_8 | 1 | AUX321711 | | |
| 39748 | ◆ | SET GUARNIZIONI PER ECS G_H FLO 6_8 | 1 | AUX321709 | | |

* ECS : EASY CLEAN SYSTEM - BMS : DISPOSITIVO SORVEGLIANZA SOFFIETTO