



P.L. : 1013-H02

Valide
Remplace

Juillet 2024
Juin 2023

PIECES DETACHEES
POMPES
H-FLO 6 S - H-FLO 8 S

Conserver la liste de pièces détachées avec la Notice d'instructions.

Pour commander des pièces de rechange, indiquer le(s) Référence(s) désirée(s).

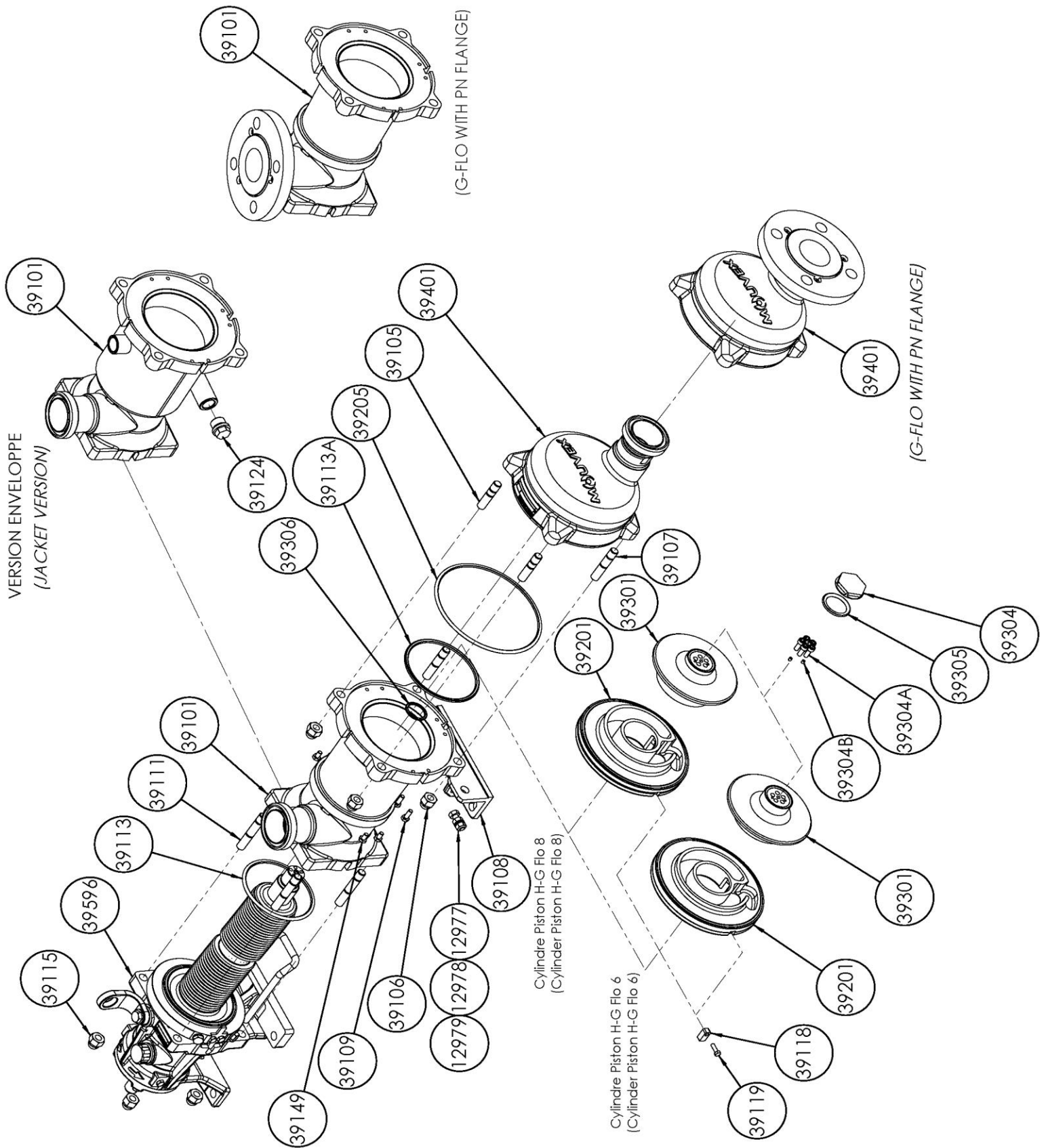
- ◆ Ensembles de pièces ou pièces seules pouvant être fournis.

CVT : FKM enrobé FEP

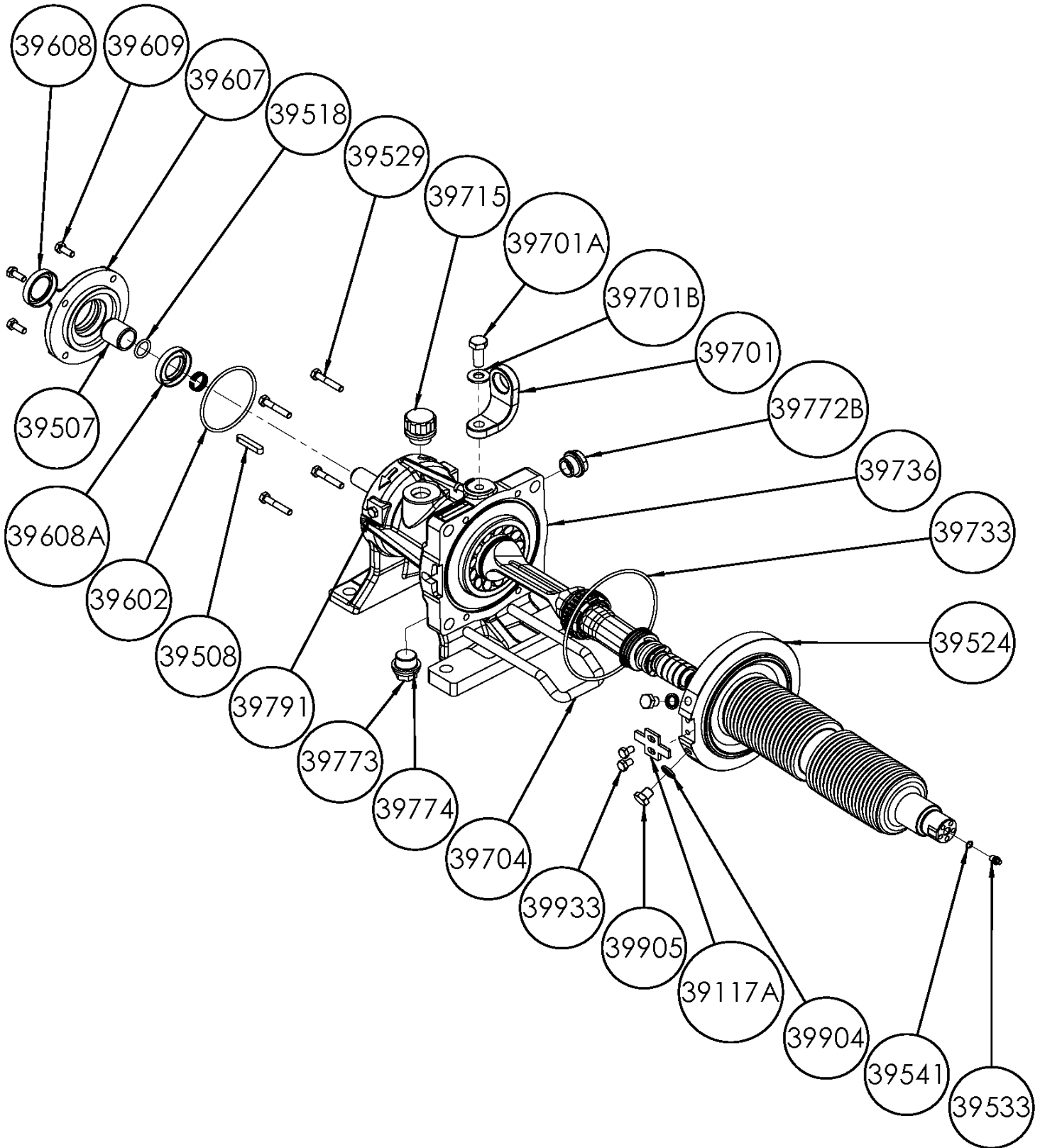
Z.I. la Plaine des Isles - 2 rue des Caillottes F-89000 AUXERRE - France

Tél : +33 (0)3 86 49 86 30 • Fax : +33 (0)3 86 49 87 17
contact.mouvex@psgdover.com • www.mouvex.com

H-FLO 6 S - H-FLO 8 S
Pompe Standard & Enveloppe



H-FLO 6 S - H-FLO 8 S
Transmission



H-FLO 6 S - H-FLO 8 S

* 1, 2, 4... : Quantité dans le matériel - (1), (2), (4)... : Quantité dans le kit

Repère	Vendable	Description	Qté*	Ref.	Kit maintenance	Pièce usure
39100	◆	TUBULURE H FLO 6_8 - RACCORDS CLAMP ASME-BPE	1	AUX321662		
39100	◆	TUBULURE H FLO 6_8 - RACCORDS CLAMP ISO 2852	1	AUX321663		
39100	◆	TUBULURE H FLO 6_8 - RACCORDS DIN 11851	1	AUX321661		
39100	◆	TUBULURE H FLO 6_8 - RACCORDS SMS	1	AUX321660		
39100	◆	TUBULURE H FLO 6_8 - RACCORDS DIN 11864	1	AUX321664		
39100	◆	TUBULURE ENVELOPPE H FLO 6_8 - RACCORDS CLAMP ASME-BPE	1	AUX321674		
39100	◆	TUBULURE ENVELOPPE H FLO 6_8 - RACCORDS CLAMP ISO 2852	1	AUX321675		
39100	◆	TUBULURE ENVELOPPE H FLO 6_8 - RACCORDS DIN 11851	1	AUX321673		
39100	◆	TUBULURE ENVELOPPE H FLO 6_8 - RACCORDS SMS	1	AUX321672		
39100	◆	TUBULURE ENVELOPPE H FLO 6_8 - RACCORDS DIN 11864	1	AUX321676		
39100	◆	TUBULURE POLIE H FLO 6_8 - RACCORDS CLAMP ASME-BPE	1	AUX321685		
39100	◆	TUBULURE POLIE H FLO 6_8 - RACCORDS CLAMP ISO 2852	1	AUX321686		
39100	◆	TUBULURE POLIE H FLO 6_8 - RACCORDS DIN 11851	1	AUX321684		
39100	◆	TUBULURE POLIE H FLO 6_8 - RACCORDS SMS	1	AUX321683		
39100	◆	TUBULURE POLIE H FLO 6_8 - RACCORDS DIN 11864	1	AUX321687		
39101		TUBULURE	(1)			
39108		PATTE	(1)			
39109		VIS	(2)			
39124		BOUCHON (POMPE AVEC ENVELOPPE)	(1)			
39110	◆	VISSERIE TUBULURE_FOND G_H FLO 6_8 S	1	AUX321691		
39105		GOUJON	(2)			
39106		ECROU BORGNE	(4)			
39107		GOUJON	(2)			
39111		GOUJON	(4)			
39115		ECROU BORGNE	(4)			
39149		VIS	(4)			
39200	◆	ENSEMBLE CYLINDRE_PISTON G_H FLO 6 S	1	AUX321641	■	
39200	◆	ENSEMBLE CYLINDRE_PISTON G_H FLO 8 S	1	AUX321642	■	
39118		INDEXEUR	(1)			
39119		VIS	(1)			
39201		CYLINDRE	(1)			●
39301		PISTON	(1)			●
39304	◆	ECROU DE PISTON G_H FLO 6_8 S	1	AUX244083		●
39304A		VIS	(5)			
39304B		VIS	(2)			
39206	◆	JEU DE JOINTS CVT CE1935/2004 G_H FLO 6_8 S	1	AUX321689	■	
39206	◆	JEU DE JOINTS EPDM CE1935/2004 G_H FLO 6_8 S	1	AUX321690	■	
39206	◆	JEU DE JOINTS FKM CE1935/2004 G_H FLO 6_8 S	1	AUX321688	■	
39113		JOINT	(1)			●
39113A		JOINT	(1)			●
39205		JOINT	(1)			●
39305		JOINT	(1)			●
39306		JOINT	(1)			●
39401	◆	FOND H FLO 6_8 - RACCORD CLAMP ASME BPE-2009	1	AUX321645		
39401	◆	FOND H FLO 6_8 - RACCORD DIN11864	1	AUX321647		
39401	◆	FOND H FLO 6_8 - RACCORD CLAMP ISO 2852	1	AUX321646		
39401	◆	FOND H FLO 6_8 - RACCORD DIN11851	1	AUX321644		
39401	◆	FOND H FLO 6_8 - RACCORD SMS	1	AUX321643		
39401	◆	FOND POLI H FLO 6_8 - RACCORDS CLAMP ASME-BPE	1	AUX321651		
39401	◆	FOND POLI H FLO 6_8 - RACCORDS CLAMP ISO 2852	1	AUX321652		
39401	◆	FOND POLI H FLO 6_8 - RACCORDS DIN 11851	1	AUX321650		
39401	◆	FOND POLI H FLO 6_8 - RACCORDS SMS	1	AUX321649		
39401	◆	FOND POLI H FLO 6_8 - RACCORDS DIN 11864	1	AUX321653		

H-FLO 6 S - H-FLO 8 S

* 1, 2, 4... : Quantité dans le matériel - (1), (2), (4)... : Quantité dans le kit

Repère	Vendable	Description	Qté*	Ref.	Kit maintenance	Pièce usure
TRANSMISSION H FLO 6_8 S COMPLETE :						
STANDARD						
39596	◆	STANDARD	1	AUX321730	■	●
39596*	◆	STANDARD_ECS	1	AUX321733	■	●
39596*	◆	STANDARD_ECS_CAPTEUR NIVEAU HUILE	1	AUX321734	■	●
39596*	◆	STANDARD_ATEX_ECS_CAPTEUR NIVEAU HUILE	1	AUX321735	■	●
AVEC DISPOSITIF SURVEILLANCE SOUFFLET (BMS)						
39596*	◆	BMS	1	AUX321731	■	●
39596*	◆	BMS_ECS	1	AUX321736	■	●
39596*	◆	BMS_ECS_CAPTEUR NIVEAU HUILE	1	AUX321737	■	●
AVEC DISPOSITIF SURVEILLANCE SOUFFLET (BMS) ATEX						
39596*	◆	BMS ATEX	1	AUX321732	■	●
39596*	◆	BMS ATEX_ECS	1	AUX321738	■	●
39596*	◆	BMS ATEX_ECS_CAPTEUR NIVEAU HUILE	1	AUX321739	■	●
39009A	◆	JOINTS_BAGUES PALIER G_H FLO 6_8 S	1	AUX321715		
39498		BAGUE	(1)			
39507		BAGUE	(1)			●
39518		JOINT	(1)			●
39602		JOINT	(1)			
39608		JOINT A LEVRE	(1)			●
39608A		JOINT A LEVRE	(1)			●
KIT REMPLACEMENT SOUFFLET G_H FLO 6_8 S :						
STANDARD						
39017A	◆	ENSEMBLE SOUFFLET	1	AUX321785	■	
39017		ENSEMBLE SOUFFLET	(1)			
39524		SOUFFLET	(1)			
39533		BOUCHON	(1)			
39541		JOINT	(1)			
39023		ENSEMBLE BOUCHONS SOUFFLET	1			
39533A		VIS	(1)			
39733		JOINT	(1)			
39602		JOINT TORIQUE	(1)			
39017A	◆	AVEC DISPOSITIF SURVEILLANCE SOUFFLET (BMS)	1	AUX321786	■	
39017A	◆	AVEC DISPOSITIF SURVEILLANCE SOUFFLET (BMS) ATEX	1	AUX321787	■	
39017		ENSEMBLE SOUFFLET AVEC BMS	(1)			
39519		BAGUE	(1)			
39522		BAGUE	(1)			
39524		SOUFFLET	(1)			
39533		BOUCHON	(1)			
39541		JOINT	(1)			
39023		ENSEMBLE BMS SOUFFLET	(1)			
39533A		VIS	(1)			
39733		JOINT	(1)			
39602		JOINT TORIQUE	(1)			
39585	◆	OUTILS DE MONTAGE SOUFFLET G_H FLO 6_8	1	AUX321784		
39749	◆	KIT EASY CLEAN SYSTEM (ECS) G_H FLO 6_8	1	AUX321711		
39748	◆	KIT JOINTS POUR ECS G_H FLO 6_8	1	AUX321709		

* ECS : EASY CLEAN SYSTEM - BMS : DISPOSITIF SURVEILLANCE SOUFFLET