



P.L. : 1013-H02

Válido
Sustituye

Julio 2024
Junio 2023

**PIEZAS DE RECAMBIO
BOMBAS
H-FLO 6 S - H-FLO 8 S**

Conservar la lista de piezas de recambio con el manual de instrucciones.

Para pedir las piezas de recambio, indicar la(s) Referencia (s) deseada(s).

- ◆ Conjunto de piezas o piezas que pueden ser suministradas.

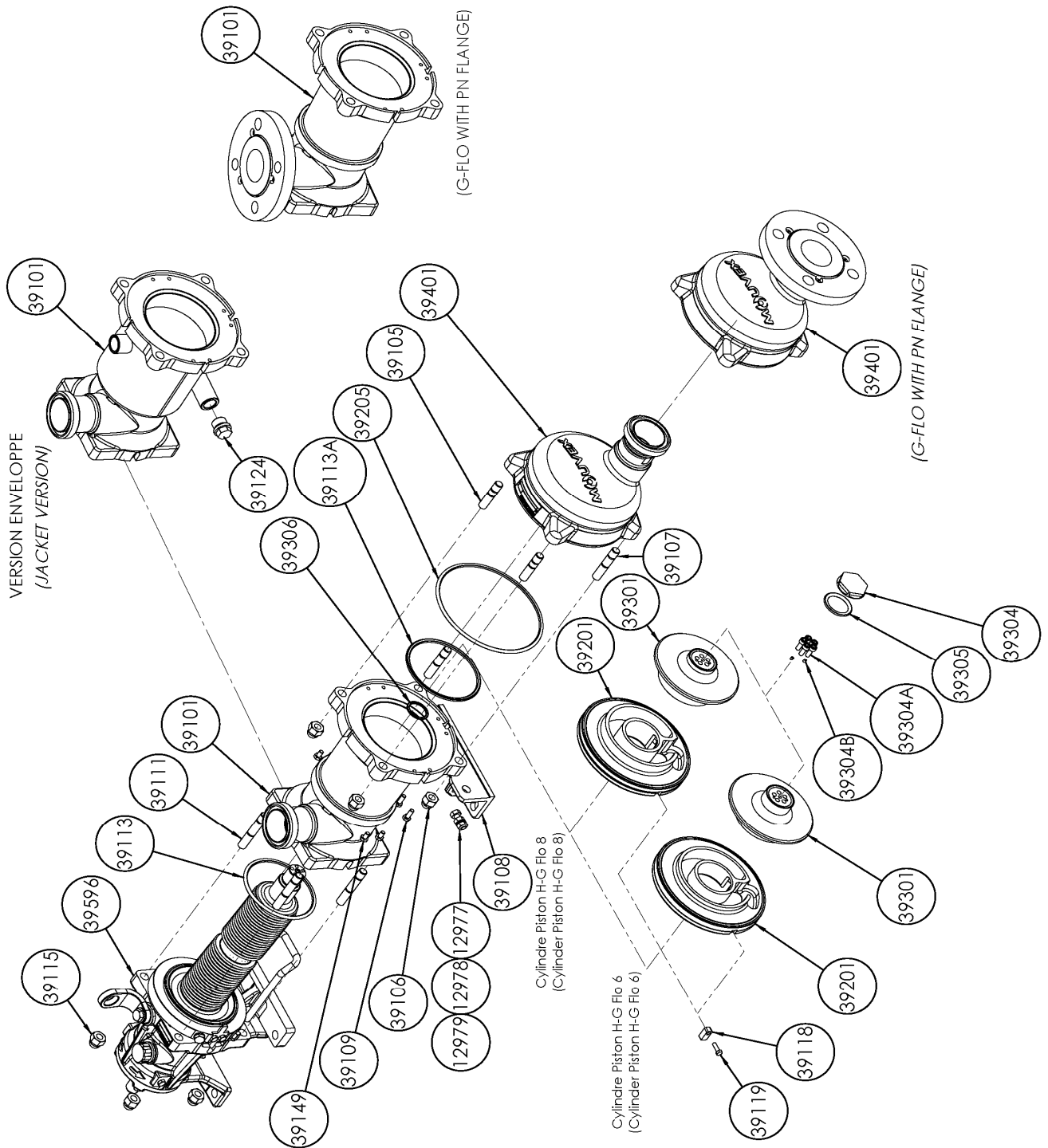
CVT : FKM encapsulado FEP

Z.I. la Plaine des Isles - 2 rue des Caillottes F-89000 AUXERRE - France

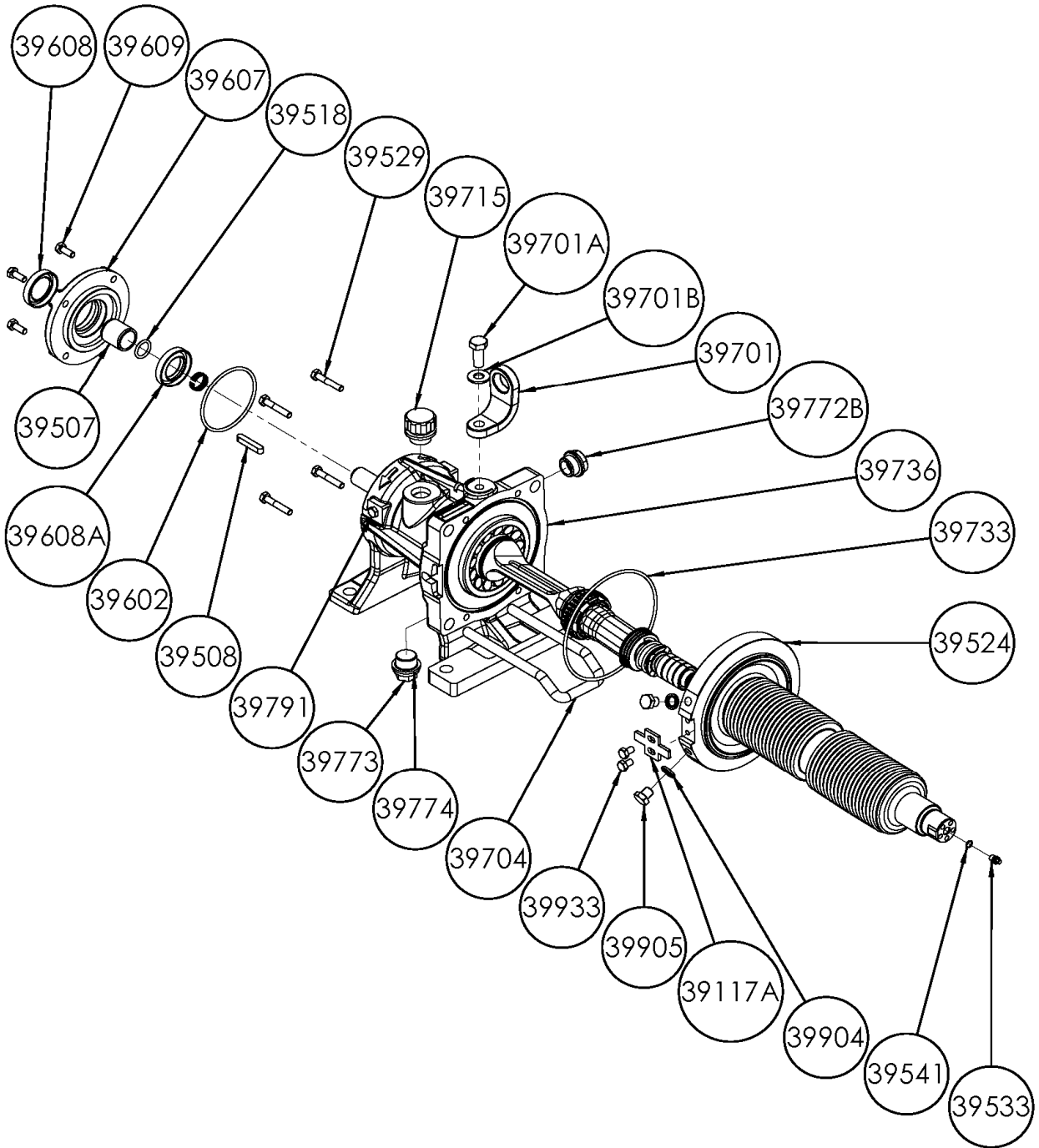
Tel : +33 (0)3 86 49 86 30 • Fax : +33 (0)3 86 49 87 17
contact.mouvex@psgdover.com • www.mouvex.com

H-FLO 6 S - H-FLO 8 S

Bomba Estándar & Camisa



H-FLO 6 S - H-FLO 8 S
Bloque de transmisión



H-FLO 6 S - H-FLO 8 S

* 1, 2, 4... : Cantidad en el material - (1), (2), (4): Cantidad en el Kit

Pieza	Vendible	Descripción	Uds*	Ref.	Kit mantenimiento	Pieza desgaste
39100	◆	CUERPO H FLO 6_8 - CONEXIONES CLAMP ASME-BPE	1	AUX321662		
39100	◆	CUERPO H FLO 6_8 - CONEXIONES CLAMP ISO 2852	1	AUX321663		
39100	◆	CUERPO H FLO 6_8 - CONEXIONES DIN 11851	1	AUX321661		
39100	◆	CUERPO H FLO 6_8 - CONEXIONES SMS	1	AUX321660		
39100	◆	CUERPO H FLO 6_8 - CONEXIONES DIN 11864	1	AUX321664		
39100	◆	CUERPO CON CAMISA H FLO 6_8 - CONEXIONES CLAMP ASME-BPE	1	AUX321674		
39100	◆	CUERPO CON CAMISA H FLO 6_8 - CONEXIONES CLAMP ISO 2852	1	AUX321675		
39100	◆	CUERPO CON CAMISA H FLO 6_8 - CONEXIONES DIN 11851	1	AUX321673		
39100	◆	CUERPO CON CAMISA H FLO 6_8 - CONEXIONES SMS	1	AUX321672		
39100	◆	CUERPO CON CAMISA H FLO 6_8 - CONEXIONES DIN 11864	1	AUX321676		
39100	◆	CUERPO PULIDO H FLO 6_8 - CONEXIONES CLAMP ASME-BPE	1	AUX321685		
39100	◆	CUERPO PULIDO H FLO 6_8 - CONEXIONES CLAMP ISO 2852	1	AUX321686		
39100	◆	CUERPO PULIDO H FLO 6_8 - CONEXIONES DIN 11851	1	AUX321684		
39100	◆	CUERPO PULIDO H FLO 6_8 - CONEXIONES SMS	1	AUX321683		
39100	◆	CUERPO PULIDO H FLO 6_8 - CONEXIONES DIN 11864	1	AUX321687		
39101		CUERPO	(1)			
39108		PATA	(1)			
39109		TORNILLO	(2)			
39124		TAPON (BOMBA CON CAMISA)	(1)			
39110	◆	TORNILLERIA PARA CUERPO_TAPA G_H FLO 6_8 S	1	AUX321691		
39105		ESPARRAGO	(2)			
39106		TUERCA CIEGA	(4)			
39107		ESPARRAGO	(2)			
39111		ESPARRAGO	(4)			
39115		TUERCA CIEGA	(4)			
39149		TORNILLO	(4)			
39200	◆	CONJUNTO CILINDRO/PISTON G_H FLO 6 S	1	AUX321641	■	
39200	◆	CONJUNTO CILINDRO/PISTON G_H FLO 8 S	1	AUX321642	■	
39118		INDEXADOR	(1)			
39119		TORNILLO	(1)			
39201		CILINDRO	(1)			●
39301		PISTON	(1)			●
39304	◆	TUERCA DE PISTON G_H FLO 6_8 S	1	AUX244083		●
39304A		TORNILLO	(5)			
39304B		TORNILLO	(2)			
39206	◆	JUEGO DE JUNTAS CVT CE1935/2004 G_H FLO 6_8 S	1	AUX321689	■	
39206	◆	JUEGO DE JUNTAS EPDM CE1935/2004 G_H FLO 6_8 S	1	AUX321690	■	
39206	◆	JUEGO DE JUNTAS FKM CE1935/2004 G_H FLO 6_8 S	1	AUX321688	■	
39113		JUNTA	(1)			●
39113A		JUNTA	(1)			●
39205		JUNTA	(1)			●
39305		JUNTA	(1)			●
39306		JUNTA	(1)			●
39401	◆	TAPA H FLO 6_8 - CONEXION CLAMP ASME BPE-2009	1	AUX321645		
39401	◆	TAPA H FLO 6_8 - CONEXION DIN11864	1	AUX321647		
39401	◆	TAPA H FLO 6_8 - CONEXION CLAMP ISO 2852	1	AUX321646		
39401	◆	TAPA H FLO 6_8 - CONEXION DIN11851	1	AUX321644		
39401	◆	TAPA H FLO 6_8 - CONEXION SMS	1	AUX321643		
39401	◆	TAPA PULIDO H FLO 6_8 - CONEXIONES CLAMP ASME-BPE	1	AUX321651		
39401	◆	TAPA PULIDO H FLO 6_8 - CONEXIONES CLAMP ISO 2852	1	AUX321652		
39401	◆	TAPA PULIDO H FLO 6_8 - CONEXIONES DIN 11851	1	AUX321650		
39401	◆	TAPA PULIDO H FLO 6_8 - CONEXIONES SMS	1	AUX321649		
39401	◆	TAPA PULIDO H FLO 6_8 - CONEXIONES DIN 11864	1	AUX321653		

H-FLO 6 S - H-FLO 8 S

* 1, 2, 4... : Cantidad en el material - (1), (2), (4): Cantidad en el Kit

Pieza	Vendible	Descripción	Uds*	Ref.	Kit mantenimiento	Pieza desgaste
		TRANSMISION H FLO 6_8 S COMPLETA :				
		ESTANDAR				
39596	◆	ESTANDAR	1	AUX321730	■	●
39596*	◆	ESTANDAR_ECS	1	AUX321733	■	●
39596*	◆	ESTANDAR_ECS_SENSOR NIVEL DE ACEITE	1	AUX321734	■	●
39596*	◆	ESTANDAR_ATEX_ECS_SENSOR NIVEL DE ACEITE	1	AUX321735	■	●
		CON DISPOSITIVO DE CONTROL DEL FUELLE (BMS)				
39596*	◆	BMS	1	AUX321731	■	●
39596*	◆	BMS_ECS	1	AUX321736	■	●
39596*	◆	BMS_ECS_SENSOR NIVEL DE ACEITE	1	AUX321737	■	●
		CON DISPOSITIVO DE CONTROL DEL FUELLE (BMS) ATEX				
39596*	◆	BMS ATEX	1	AUX321732	■	●
39596*	◆	BMS ATEX_ECS	1	AUX321738	■	●
39596*	◆	BMS ATEX_ECS_SENSOR NIVEL DE ACEITE	1	AUX321739	■	●
39009A	◆	JUNTAS Y CASQUILLOS BLOQUE DE TRANSMISION G_H FLO 6_8 S	1	AUX321715		
39498		CASQUILLO	(1)			
39507		CASQUILLO	(1)			●
39518		JUNTA	(1)			●
39602		JUNTA	(1)			
39608		RETEN LABIAL	(1)			●
39608A		RETEN LABIAL	(1)			●
		KIT REEMPLAZO DEL FUELLE G_H FLO 6_8 S :				
		ESTANDAR				
39017A	◆	CONJUNTO FUELLE	1	AUX321785	■	
39017		FUELLE	(1)			
39524		TAPON	(1)			
39533		JUNTA	(1)			
39541		JUNTA	(1)			
39023		CONJUNTO TAPONES PARA FUELLE	1			
39533A		TORNILLO	(1)			
39733		JUNTA	(1)			
39602		JUNTA	(1)			
39017A	◆	CON DISPOSITIVO DE CONTROL DEL FUELLE (BMS)	1	AUX321786	■	
39017A	◆	CON DISPOSITIVO DE CONTROL DEL FUELLE (BMS) ATEX	1	AUX321787	■	
39017		CONJUNTO FUELLE CON BMS	(1)			
39519		CASQUILLO	(1)			
39522		CASQUILLO	(1)			
39524		FUELLE	(1)			
39533		TAPON	(1)			
39541		JUNTA	(1)			
39023		CONJUNTO BMS FUELLE	(1)			
39533A		TORNILLO	(1)			
39733		JUNTA	(1)			
39602		JUNTA	(1)			
39585	◆	HERRAMIENTAS DE MONTAJE FUELLE G_H FLO 6_8	1	AUX321784		
39749	◆	KIT EASY CLEAN SYSTEM (ECS) G_H FLO 6_8	1	AUX321711		
39748	◆	KIT JUNTAS PARA ECS G_H FLO 6_8	1	AUX321709		

* ECS : EASY CLEAN SYSTEM - BMS : DISPOSITIVO DE CONTROL DEL FUELLE