



P.L. : 1013-H01

Válido
Sustituye

Octubre 2019
Nuevo

PIEZAS DE RECAMBIO
BOMBAS
H-FLO 65 S - H-FLO 65 HP

Conservar la lista de piezas de recambio con el manual de instrucciones.

Para pedir las piezas de recambio, indicar la(s) Referencia (s) deseada(s).

- ◆ Conjunto de piezas o piezas que pueden ser suministradas.

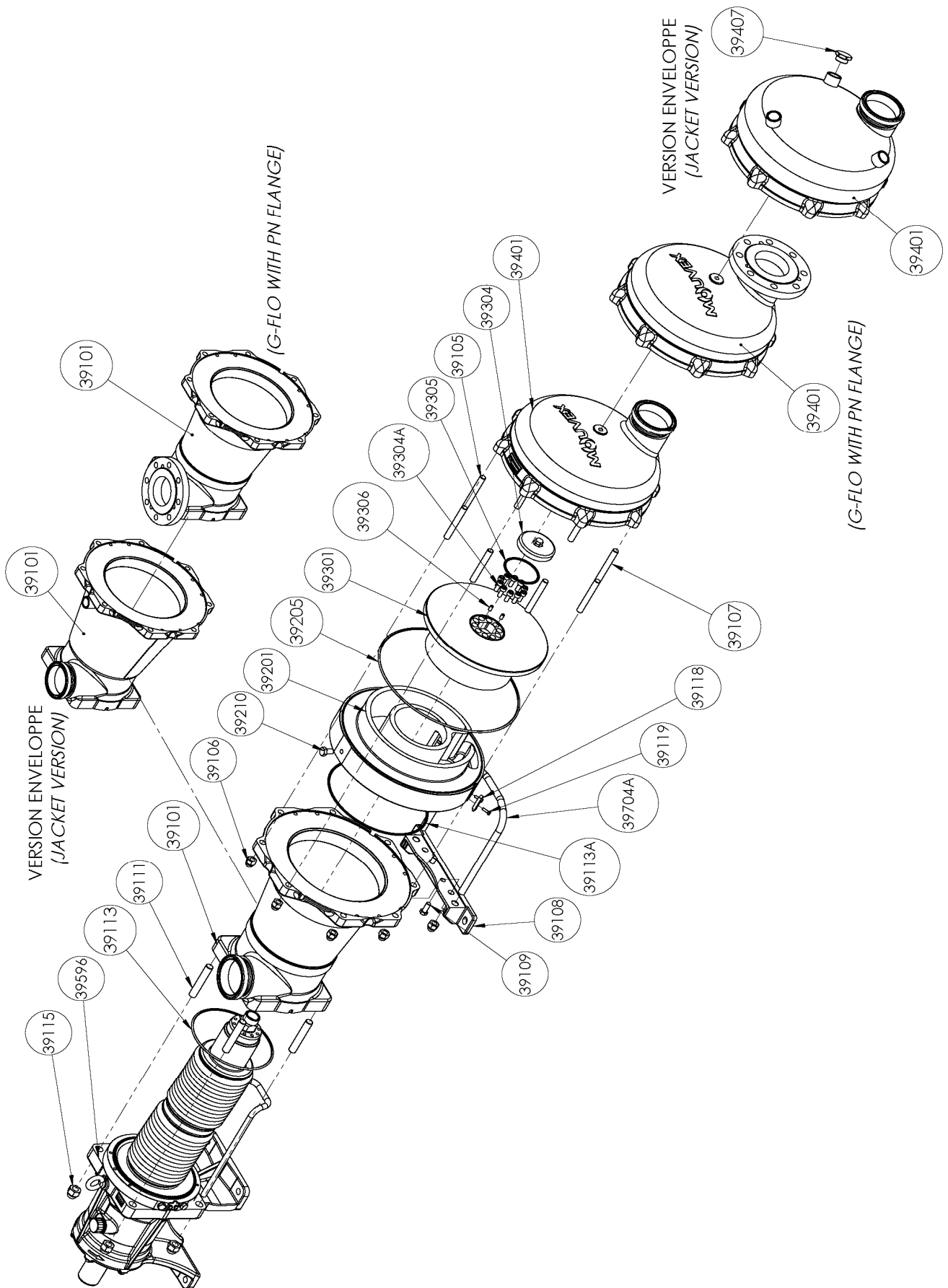
CVT : FKM encapsulado FEP

Z.I. la Plaine des Isles - 2 rue des Caillottes F-89000 AUXERRE - France

Tel : +33 (0)3 86 49 86 30 • Fax : +33 (0)3 86 49 87 17
contact.mouvex@psgdover.com • www.mouvex.com

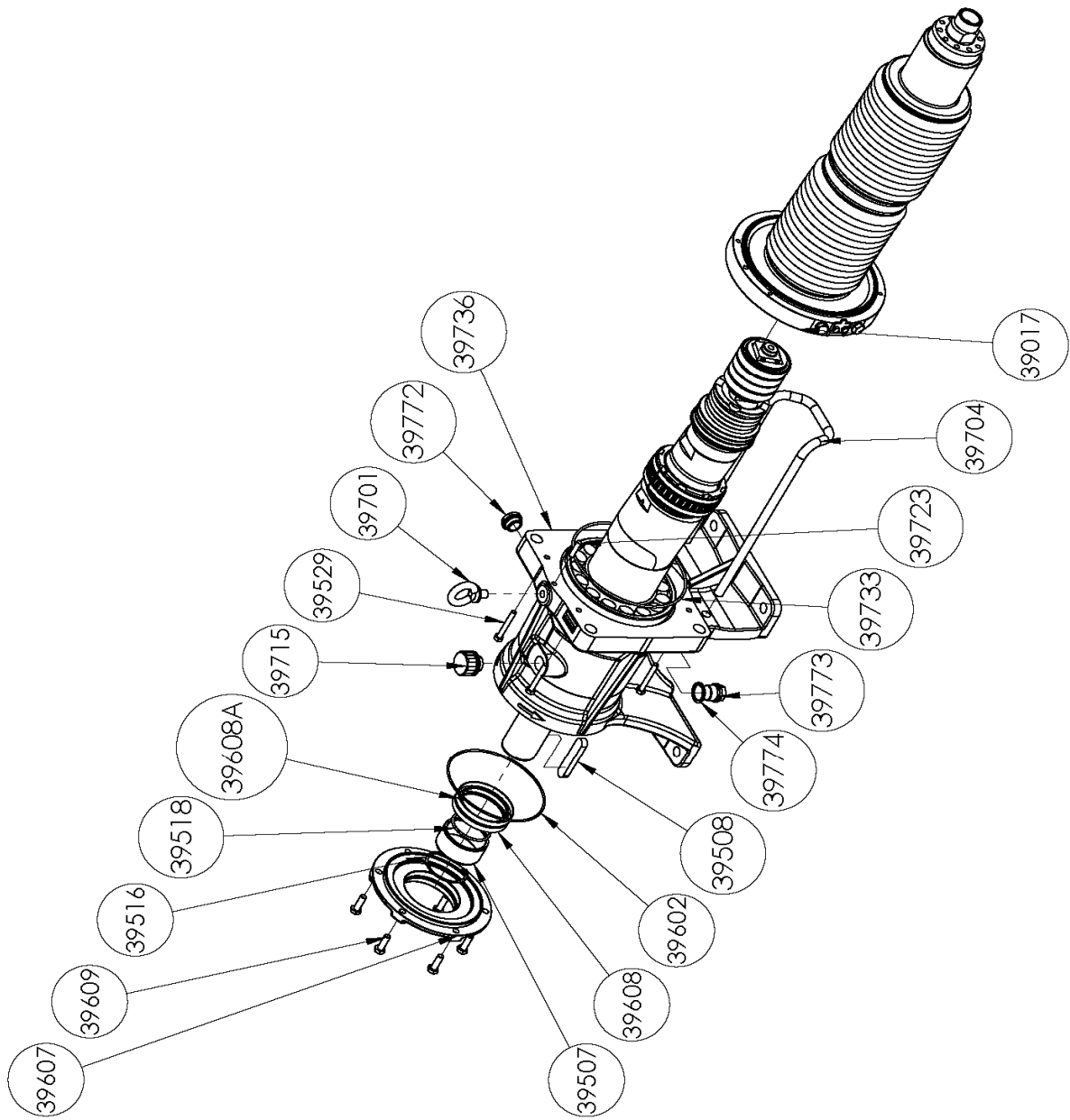
H-FLO 65 S - H-FLO 65 HP

Bomba Estándar & Camisa



H-FLO 65 S - H-FLO 65 HP

Bloque de transmisión



H-FLO 65 S

* 1, 2, 4... : Cantidad en el material - (1), (2), (4) ...: Cantidad en el Kit

Pieza	Vendible	Descripción	Uds*	Ref.	Uds*	Pieza desgaste
39100	◆	CUERPO H FLO 65 - CONEXIONES CLAMP ASME-BPE	1	AUX320131		
39100	◆	CUERPO H FLO 65 - CONEXIONES CLAMP ISO 2852	1	AUX320169		
39100	◆	CUERPO H FLO 65 - CONEXIONES DIN 11851	1	AUX320129		
39100	◆	CUERPO H FLO 65 - CONEXIONES SMS	1	AUX320127		
39100	◆	CUERPO H FLO 65 - CONEXIONES DIN 11864	1	AUX320172		
39101		CUERPO	(1)			
39108		PATA	(1)			
39109		TORNILLO	(2)			
39118		INDEXADOR	(1)			
39119		TORNILLO	(2)			
39704A		SOPORTE	(1)			
39110	◆	TORNILLERIA PARA CUERPO	1	AUX319937		
39105		ESPARRAGO	(6)			
39106		TUERCA CIEGA	(8)			
39107		ESPARRAGO	(2)			
39111		ESPARRAGO	(4)			
39115		TUERCA CIEGA	(4)			
39200	◆	CONJUNTO CILINDRO/PISTON	1	AUX319913	■	
39201		CILINDRO	(1)			●
39210		TORNILLO	(1)			
39301		PISTON	(1)			●
39304	◆	TUERCA DE PISTON	1	AUX239099		●
39304A		TORNILLO	(10)			
39306		TORNILLO	(2)			
39206	◆	JUEGO DE JUNTAS CVT	1	AUX319929	■	
39206	◆	JUEGO DE JUNTAS EPDM CE1935/2004	1	AUX319950	■	
39206	◆	JUEGO DE JUNTAS FKM CE1935/2004	1	AUX319945	■	
39113		JUNTA	(1)			●
39113A		JUNTA	(1)			●
39205		JUNTA	(1)			●
39305		JUNTA	(2)			●
39401	◆	TAPA H FLO 65 CONEXION DIN11864	1	AUX320174		
39401	◆	TAPA H FLO 65 CONEXION CLAMP ISO 2852	1	AUX320171		
39401	◆	TAPA H FLO 65 CONEXION CLAMP ASME BPE-2009	1	AUX320135		
39401	◆	TAPA H FLO 65 CONEXION DIN11851	1	AUX320134		
39401	◆	TAPA H FLO 65 CONEXION SMS	1	AUX320133		

H-FLO 65 S

* 1, 2 ,4... : Cantidad en el material - (1), (2), (4) ...: Cantidad en el Kit

Pieza	Vendible	Descripción	Uds*	Ref.	Uds*	Pieza desgaste
39596	◆	TRANSMISION COMPLETA	1	AUX319662	■	●
39599		TRANSMISION	(1)			
39008A	◆	CONJUNTO TAPONES_ANILLO DE ELEVACION	1	AUX319682		
39701		ANILLO DE ELEVACION	(1)			
39715	◆	TAPON RESPIRADERO	1	AUX239151		●
39772		INDICADOR NIVEL DE ACEITE	(1)			
39773		TAPON	(1)			
39774		ARANDELA JUNTA	(1)			●
39009A	◆	JUNTAS Y CASQUILLO BLOQUE DE TRANSMISION	1	AUX319683		●
39507		CASQUILLO INTERIOR	(1)			●
39516		ARO	(1)			
39518		JUNTA FKM	(1)			●
39602		JUNTA	(1)			
39608		RETEN LABIAL	(1)			●
39608A		RETEN LABIAL	(1)			●
39733		JUNTA	(1)			●
39013		JUEGO DE MUELLES RADIALES PARA TRANSMISION EJE	(1)			
39016	◆	TORNILLERIA PARA FUELLE	1	AUX319677		
39529		TORNILLO	(4)			
39723		PASADOR	(1)			
39017	◆	CONJUNTO FUELLE	1	AUX319679		
39018		KIT RODAMIENTOS PARA TRANSMISION	(1)			
39500		EJE COMPLETO	(1)			
39508		CHAVETA	(1)			
39607		TAPA RODAMIENTO	(1)			
39609		TORNILLO	(6)			
39704		SOPORTE CUERPO	(1)			
39736		RODAMIENTO	(1)			

H-FLO 65 HP

* 1, 2, 4... : Cantidad en el material - (1), (2), (4) ...: Cantidad en el Kit

Pieza	Vendible	Descripción	Uds*	Ref.	Kit mantenimiento	Pieza desgaste
39100	◆	CUERPO H FLO 65 - CONEXIONES CLAMP ASME-BPE	1	AUX320131		
39100	◆	CUERPO H FLO 65 - CONEXIONES CLAMP ISO 2852	1	AUX320169		
39100	◆	CUERPO H FLO 65 - CONEXIONES DIN 11851	1	AUX320129		
39100	◆	CUERPO H FLO 65 - CONEXIONES SMS	1	AUX320127		
39100	◆	CUERPO H FLO 65 - CONEXIONES DIN 11864	1	AUX320172		
39101		CUERPO	(1)			
39108		PATA	(1)			
39109		TORNILLO	(2)			
39118		INDEXADOR	(1)			
39119		TORNILLO	(2)			
39704A		SOPORTE	(1)			
39110	◆	TORNILLERIA PARA CUERPO	1	AUX319937		
39105		ESPARRAGO	(6)			
39106		TUERCA CIEGA	(8)			
39107		ESPARRAGO	(2)			
39111		ESPARRAGO	(4)			
39115		TUERCA CIEGA	(4)			
39200	◆	CONJUNTO CILINDRO/PISTON	1	AUX319947	■	●
39201		CILINDRO	(1)			●
39210		TORNILLO	(1)			●
39301		PISTON	(1)			●
39304	◆	TUERCA DE PISTON	1	AUX239099		●
39304A		TORNILLO	(10)			
39306		TORNILLO	(2)			
39206	◆	JUEGO DE JUNTAS CVT	1	AUX319929	■	
39206	◆	JUEGO DE JUNTAS EPDM CE1935/2004	1	AUX319950	■	
39206	◆	JUEGO DE JUNTAS FKM CE1935/2004	1	AUX319945	■	
39113		JUNTA	(1)			●
39113A		JUNTA	(1)			●
39205		JUNTA	(1)			●
39305		JUNTA	(2)			●
39401	◆	TAPA H FLO 65 CONEXION DIN11864	1	AUX320174		
39401	◆	TAPA H FLO 65 CONEXION CLAMP ISO 2852	1	AUX320171		
39401	◆	TAPA H FLO 65 CONEXION CLAMP ASME BPE-2009	1	AUX320135		
39401	◆	TAPA H FLO 65 CONEXION DIN11851	1	AUX320134		
39401	◆	TAPA H FLO 65 CONEXION SMS	1	AUX320133		

H-FLO 65 HP

* 1, 2 ,4... : Cantidad en el material - (1), (2), (4): Cantidad en el Kit

Pieza	Vendible	Descripción	Uds*	Ref.	Kit mantenimiento	Pieza desgaste
39596	◆	TRANSMISION COMPLETA	1	AUX319662	■	●
39599		TRANSMISION	(1)			
39008A	◆	CONJUNTO TAPONES_ANILLO DE ELEVACION	1	AUX319682		
39701		ANILLO DE ELEVACION	(1)			
39715	◆	TAPON RESPIRADERO	1	AUX239151		●
39772		INDICADOR NIVEL DE ACEITE	(1)			
39773		TAPON	(1)			
39774		ARANDELA JUNTA	(1)			●
39009A	◆	JUNTAS Y CASQUILLO BLOQUE DE TRANSMISION	1	AUX319683		●
39507		CASQUILLO INTERIOR	(1)			●
39516		ARO	(1)			
39518		JUNTA FKM	(1)			●
39602		JUNTA	(1)			
39608		RETEN LABIAL	(1)			●
39608A		RETEN LABIAL	(1)			●
39733		JUNTA	(1)			●
39013		JUEGO DE MUELLES RADIALES PARA TRANSMISION EJE	(1)			
39016	◆	TORNILLERIA PARA FUELLE	1	AUX319677		
39529		TORNILLO	(4)			
39723		PASADOR	(1)			
39017	◆	CONJUNTO FUELLE	1	AUX319679		
39018		KIT RODAMIENTOS PARA TRANSMISION	(1)			
39500		EJE COMPLETO	(1)			
39508		CHAVETA	(1)			
39607		TAPA RODAMIENTO	(1)			
39609		TORNILLO	(6)			
39704		SOPORTE CUERPO	(1)			
39736		RODAMIENTO	(1)			