



P.L. : 1013-H01

Gültigkeit
Ersetzt

Oktober 2019
Neu

ERSATZTEILLISTE
PUMPEN
H-FLO 65 S - H-FLO 65 HP

Einbau der Ersatzteile siehe Betriebsanleitung.

Bitte bei Anfragen oder Bestellungen die Bestell-Nr. Angeben.

◆ Diese Baugruppen und Ersatzteile sind einzeln erhältlich.

CVT : FEP ummanteltes FKM

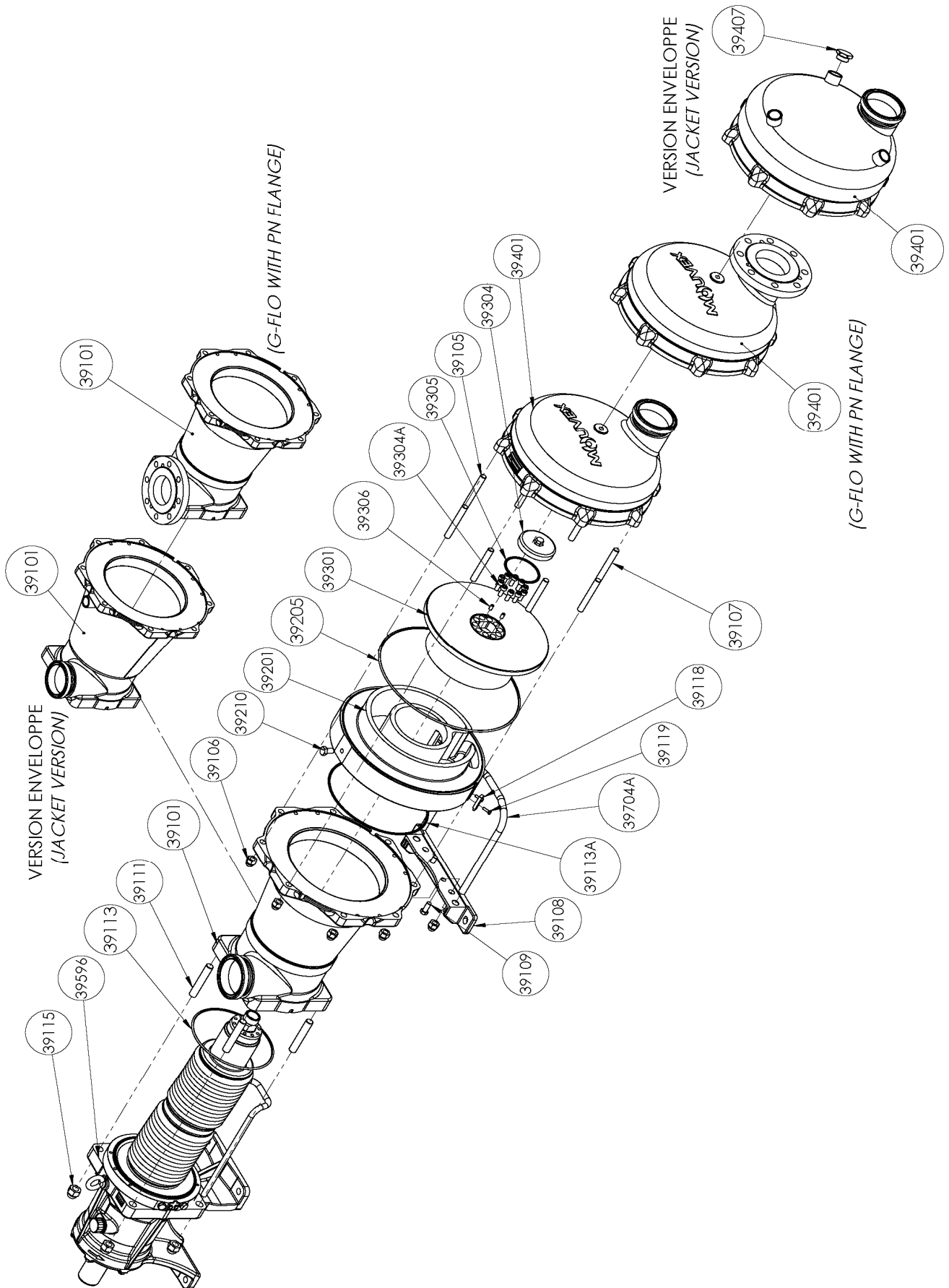
Z.I. la Plaine des Isles - 2 rue des Caillottes F-89000 AUXERRE - France

Tel : +33 (0)3 86 49 86 30 • Fax : +33 (0)3 86 49 87 17

contact.mouvex@psgdoover.com • www.mouvex.com

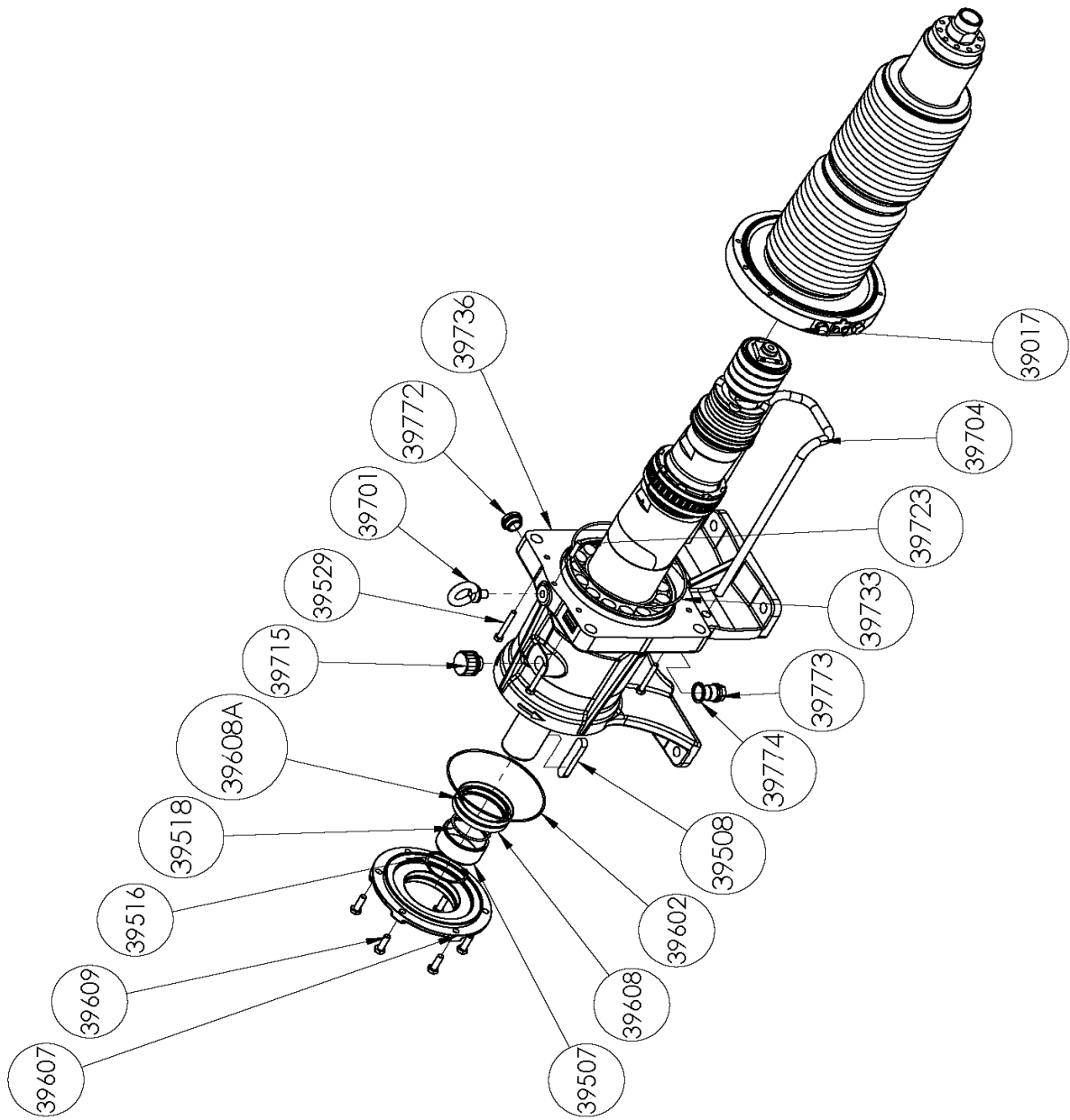
H-FLO 65 S - H-FLO 65 HP

Standard-Pumpe & Pumpe mit Heizmantel



H-FLO 65 S - H-FLO 65 HP

Antriebsblock



H-FLO 65 S

* 1, 2, 4... : Stück in der Ausrüstung - (1), (2), (4)... : Stück im Satz

Zeichnung	Bestellbar	Bezeichnung	Stück*	Ref.	Stück*	Verschleiß- teile
39100	◆	GEHAUSE H FLO 65- ANSCHLUSSE CLAMP ASME-BPE	1	AUX320131		
39100	◆	GEHAUSE H FLO 65- ANSCHLUSSE CLAMP ISO 2852	1	AUX320169		
39100	◆	GEHAUSE H FLO 65- ANSCHLUSSE DIN 11851	1	AUX320129		
39100	◆	GEHAUSE H FLO 65- ANSCHLUSSE SMS	1	AUX320127		
39100	◆	GEHAUSE H FLO 65- ANSCHLUSSE DIN 11864	1	AUX320172		
39101		GEHAUSE	(1)			
39108		FUß	(1)			
39109		SCHRAUBE	(2)			
39118		INDIZIERER	(1)			
39119		SCHRAUBE	(2)			
39704A		BRACKET	(1)			
39110	◆	SCHRAUBENSATZ FUR GEHAUSE	1	AUX319937		
39105		PASSSTIFT	(6)			
39106		HUTMUTTER	(8)			
39107		PASSSTIFT	(2)			
39111		PASSSTIFT	(4)			
39115		HUTMUTTER	(4)			
39200	◆	KOLBEN-_ZYLINDERGRUPPE	1	AUX319913	■	●
39201		ZYLINDER	(1)			
39210		SCHRAUBE	(1)			
39301		KOLBEN	(1)			●
39304	◆	KOLBENMUTTER	1	AUX239099		●
39304A		SCHRAUBE	(10)			
39306		SCHRAUBE	(2)			
39206	◆	DICHTUNGSSATZ CVT	1	AUX319929	■	
39206	◆	DICHTUNGSSATZ EPDM CE1935/2004	1	AUX319950	■	
39206	◆	DICHTUNGSSATZ FKM CE1935/2004	1	AUX319945	■	
39113		DICHTUNG	(1)			●
39113A		DICHTUNG	(1)			●
39205		DICHTUNG	(1)			●
39305		DICHTUNG	(2)			●
39401	◆	GEHAUSEDECKEL H FLO 65, ANSCHLUSS DIN11864	1	AUX320174		
39401	◆	GEHAUSEDECKEL H FLO 65, ANSCHLUSS CLAMP ISO 2852	1	AUX320171		
39401	◆	GEHAUSEDECKEL H FLO 65, ANSCHLUSS CLAMP ASME BPE-2009	1	AUX320135		
39401	◆	GEHAUSEDECKEL H FLO 65, ANSCHLUSS DIN11851	1	AUX320134		
39401	◆	GEHAUSEDECKEL H FLO 65, ANSCHLUSS SMS	1	AUX320133		

H-FLO 65 S

* 1, 2, 4... : Stück in der Ausrüstung - (1), (2), (4)... : Stück im Satz

Zeichnung	Bestellbar	Bezeichnung	Stück*	Ref.	Stück*	Verschleiß- teile
39596	◆	ANTRIEBSBLOCK KOMPLETT	1	AUX319662	■	●
39599		ANTRIEBSBLOCK	(1)			
39008A	◆	SATZ STOPFEN_HUBOSE	1	AUX319682		
39701		HUBOSE	(1)			
39715	◆	DRUCKHAUGLEISCHSVENTIL	1	AUX239151		●
39772		OLSTANDSANZEIGE	(1)			
39773		STOPFEN	(1)			
39774		SCHEIBE-DICHTUNG	(1)			●
39009A	◆	DICHTUNGS- UND RINGSATZ	1	AUX319683		●
39507		INNENRING	(1)			●
39516		LAGERRING	(1)			
39518		O-RING FKM	(1)			●
39602		DICHTUNG	(1)			
39608		LIPPENDICHTRING	(1)			●
39608A		LIPPENDICHTRING	(1)			●
39733		DICHTUNG	(1)			●
39013		RADIALFEDERSATZ FUR ANTRIEBSBLOCK WELLE	(1)			
39016	◆	SCHRAUBENSATZ FUR FALTENBALG	1	AUX319677		
39529		SCHRAUBE	(4)			
39723		STIFT	(1)			
39017	◆	SATZ FALTENBALG	1	AUX319679		
39018		KIT-LAGERKOMPRESSOR	(1)			
39500		WELLE, KOMPLETT	(1)			
39508		BEFESTIGUNGSGEIL	(1)			
39607		LAGER-DECKEL	(1)			
39609		SCHRAUBE	(6)			
39704		WINKELFUB FUR GEHAUSE	(1)			
39736		LAGER	(1)			

H-FLO 65 HP

* 1, 2, 4... : Stück in der Ausrüstung - (1), (2), (4)... : Stück im Satz

Zeichnung	Bestellbar	Bezeichnung	Stück*	Ref.	Wartungssatz	Verschleiß- teile
39100	◆	GEHAUSE H FLO 65- ANSCHLUSSE CLAMP ASME-BPE	1	AUX320131		
39100	◆	GEHAUSE H FLO 65- ANSCHLUSSE CLAMP ISO 2852	1	AUX320169		
39100	◆	GEHAUSE H FLO 65- ANSCHLUSSE DIN 11851	1	AUX320129		
39100	◆	GEHAUSE H FLO 65- ANSCHLUSSE SMS	1	AUX320127		
39100	◆	GEHAUSE H FLO 65- ANSCHLUSSE DIN 11864	1	AUX320172		
39101		GEHAUSE	(1)			
39108		FUß	(1)			
39109		SCHRAUBE	(2)			
39118		INDIZIERER	(1)			
39119		SCHRAUBE	(2)			
39704A		BRACKET	(1)			
39110	◆	SCHRAUBENSATZ FUR GEHAUSE	1	AUX319937		
39105		PASSSTIFT	(6)			
39106		HUTMUTTER	(8)			
39107		PASSSTIFT	(2)			
39111		PASSSTIFT	(4)			
39115		HUTMUTTER	(4)			
39200	◆	KOLBEN-_ZYLINDERGRUPPE	1	AUX319947	■	
39201		ZYLINDER	(1)			●
39210		SCHRAUBE	(1)			
39301		KOLBEN	(1)			●
39304	◆	KOLBENMUTTER	1	AUX239099		●
39304A		SCHRAUBE	(10)			
39306		SCHRAUBE	(2)			
39206	◆	DICHTUNGSSATZ CVT	1	AUX319929	■	
39206	◆	DICHTUNGSSATZ EPDM CE1935/2004	1	AUX319950	■	
39206	◆	DICHTUNGSSATZ FKM CE1935/2004	1	AUX319945	■	
39113		DICHTUNG	(1)			●
39113A		DICHTUNG	(1)			●
39205		DICHTUNG	(1)			●
39305		DICHTUNG	(2)			●
39401	◆	GEHAUSEDECKEL H FLO 65, ANSCHLUSS DIN11864	1	AUX320174		
39401	◆	GEHAUSEDECKEL H FLO 65, ANSCHLUSS CLAMP ISO 2852	1	AUX320171		
39401	◆	GEHAUSEDECKEL H FLO 65, ANSCHLUSS CLAMP ASME BPE-2009	1	AUX320135		
39401	◆	GEHAUSEDECKEL H FLO 65, ANSCHLUSS DIN11851	1	AUX320134		
39401	◆	GEHAUSEDECKEL H FLO 65, ANSCHLUSS SMS	1	AUX320133		

H-FLO 65 HP

* 1, 2, 4... : Stück in der Ausrüstung - (1), (2), (4)... : Stück im Satz

Zeichnung	Bestellbar	Bezeichnung	Stück*	Ref.	Wartungssatz	Verschleiß- teile
39596	◆	ANTRIEBSBLOCK KOMPLETT	1	AUX319662	■	●
39599		ANTRIEBSBLOCK	(1)			
39008A	◆	SATZ STOPFEN_HUBOSE	1	AUX319682		
39701		HUBOSE	(1)			
39715	◆	DRUCKHAUGLEISCHSVENTIL	1	AUX239151		●
39772		OLSTANDSANZEIGE	(1)			
39773		STOPFEN	(1)			
39774		SCHEIBE-DICHTUNG	(1)			●
39009A	◆	DICHTUNGS- UND RINGSATZ	1	AUX319683		●
39507		INNENRING	(1)			●
39516		LAGERRING	(1)			
39518		O-RING FKM	(1)			●
39602		DICHTUNG	(1)			
39608		LIPPENDICHTRING	(1)			●
39608A		LIPPENDICHTRING	(1)			●
39733		DICHTUNG	(1)			●
39013		RADIALFEDERSATZ FUR ANTRIEBSBLOCK WELLE	(1)			
39016	◆	SCHRAUBENSATZ FUR FALTENBALG	1	AUX319677		
39529		SCHRAUBE	(4)			
39723		STIFT	(1)			
39017	◆	SATZ FALTENBALG	1	AUX319679		
39018		KIT-LAGERKOMPRESSOR	(1)			
39500		WELLE, KOMPLETT	(1)			
39508		BEFESTIGUNGSKEIL	(1)			
39607		LAGER-DECKEL	(1)			
39609		SCHRAUBE	(6)			
39704		WINKELFUB FUR GEHAUSE	(1)			
39736		LAGER	(1)			