



P.L. : 1013-D02

Valide  
Remplace

Juillet 2024  
Juin 2023

**PIECES DETACHEES**  
**POMPES**  
**G-FLO 6 S - G-FLO 8 S**

Conserver la liste de pièces détachées avec la Notice d'instructions.

Pour commander des pièces de rechange, indiquer le(s) Référence(s) désirée(s).

- ◆ Ensembles de pièces ou pièces seules pouvant être fournis.

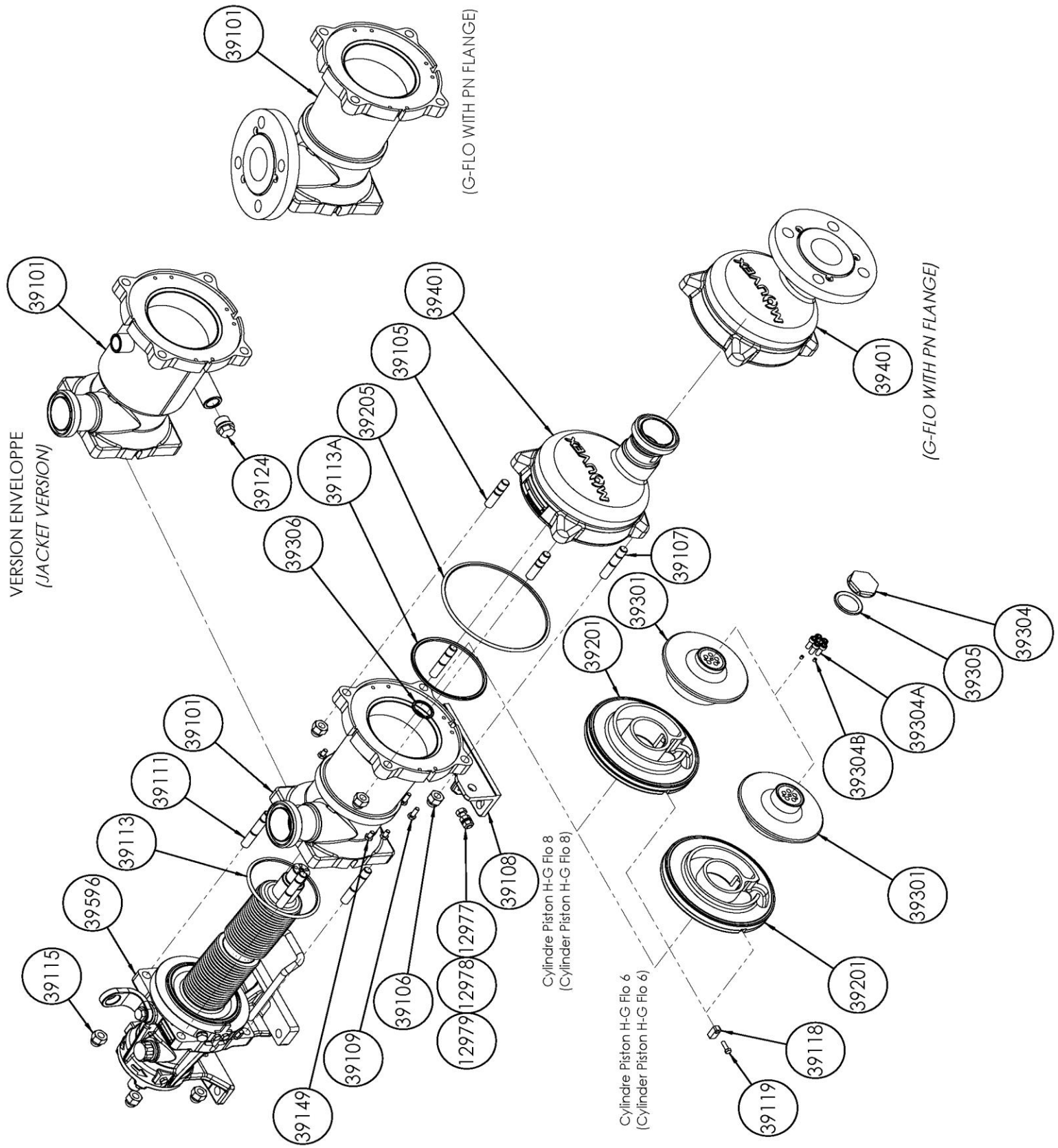
CVT : FKM enrobé FEP

Z.I. la Plaine des Isles - 2 rue des Caillottes F-89000 AUXERRE - France

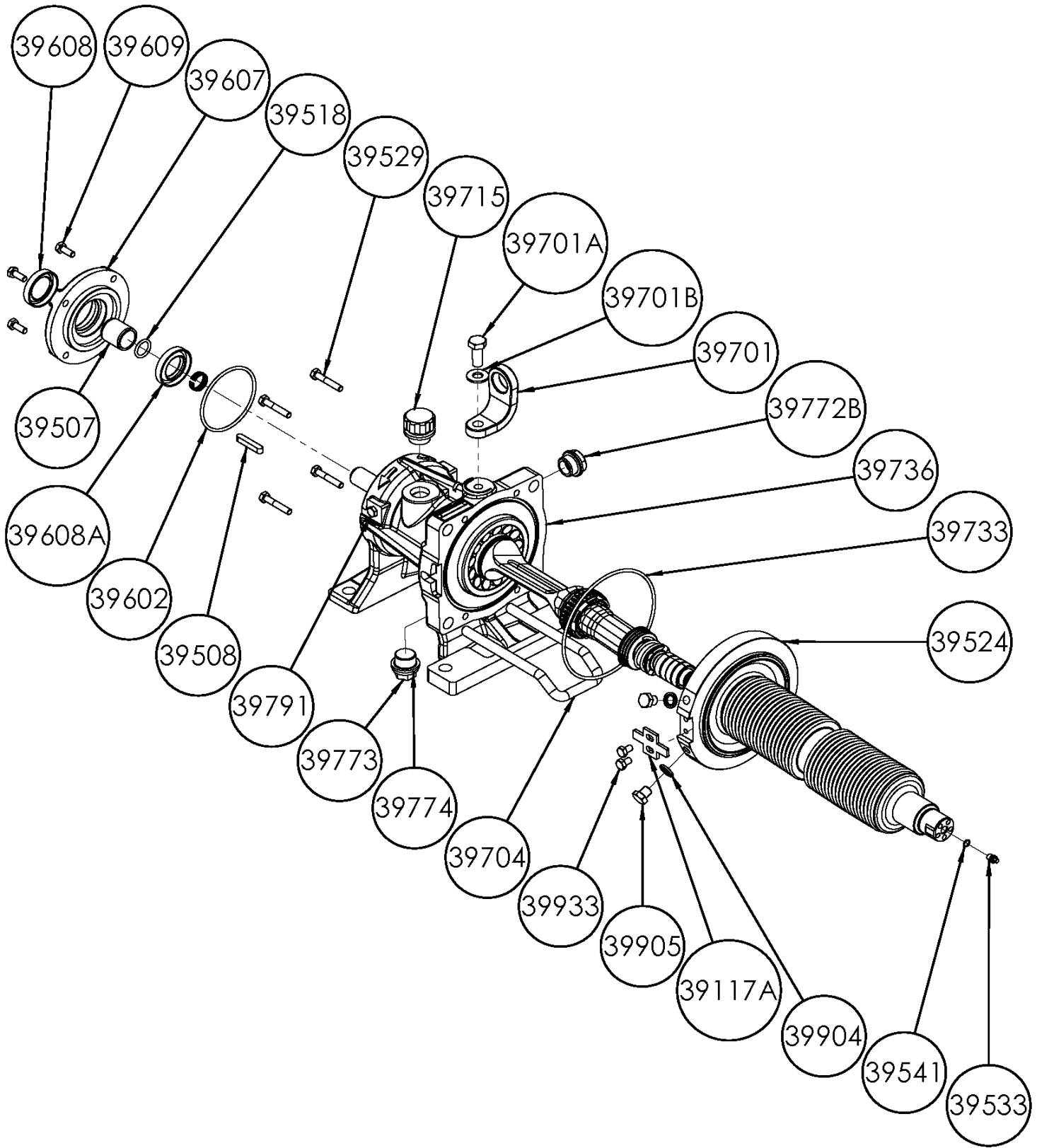
Tél : +33 (0)3 86 49 86 30 • Fax : +33 (0)3 86 49 87 17  
contact.mouvex@psgdoover.com • www.mouvex.com

# G-FLO 6 S - G-FLO 8 S

## Pompe Standard & Enveloppe



G-FLO 6 S - G-FLO 8 S  
Transmission



## G-FLO 6 S - G-FLO 8 S

\* 1, 2 ,4... : Quantité dans le matériel - (1), (2), (4)... : Quantité dans le kit

Repère	Vendable	Description	Qté*	Ref.	Kit maintenance	Pièce usure
39100	◆	TUBULURE G FLO 6_8 S	1	AUX321665		
39100	◆	TUBULURE ENVELOPPE G FLO 6_8 S	1	AUX321677		
39101		TUBULURE	(1)			
39108		PATTE	(1)			
39109		VIS	(2)			
39124		BOUCHON (POMPE AVEC ENVELOPPE)	(1)			
39110	◆	VISSERIE TUBULURE_FOND G_H FLO 6_8 S	1	AUX321691		
39105		GOUJON	(2)			
39106		ECROU BORGNE	(4)			
39107		GOUJON	(2)			
39111		GOUJON	(4)			
39115		ECROU BORGNE	(4)			
39149		VIS	(4)			
39410	◆	KIT BRIDES TUBULURE_FOND PN16 DN50	1	AUX321692		
39410	◆	KIT BRIDES TUBULURE_FOND PN20 DN50	1	AUX321693		
39136		VIS	(6)			
39148		JONC	(2)			
39414		BRIDE	(2)			
39200	◆	ENSEMBLE CYLINDRE_PISTON G_H FLO 6 S	1	AUX321641	■	
39200	◆	ENSEMBLE CYLINDRE_PISTON G_H FLO 8 S	1	AUX321642	■	
39118		INDEXEUR	(1)			
39119		VIS	(1)			
39201		CYLINDRE	(1)			●
39301		PISTON	(1)			●
39304	◆	ECROU DE PISTON G_H FLO 6_8 S	1	AUX244083		●
39304A		VIS	(5)			
39304B		VIS	(2)			
39206	◆	JEU DE JOINTS CVT CE1935/2004 G_H FLO 6_8 S	1	AUX321689	■	
39206	◆	JEU DE JOINTS EPDM CE1935/2004 G_H FLO 6_8 S	1	AUX321690	■	
39206	◆	JEU DE JOINTS FKM CE1935/2004 G_H FLO 6_8 S	1	AUX321688	■	
39113		JOINT	(1)			●
39113A		JOINT	(1)			●
39205		JOINT	(1)			●
39305		JOINT	(1)			●
39306		JOINT	(1)			●
39401	◆	FOND COMPLET G FLO 6_8 S	1	AUX321648		
		<b>TRANSMISSION G FLO 6_8 S COMPLETE :</b>				
		<b>STANDARD</b>				
39596	◆	STANDARD	1	AUX321717	■	●
39596*	◆	STANDARD_ECS	1	AUX321720	■	●
39596*	◆	STANDARD_ECS_CAPTEUR NIVEAU HUILE	1	AUX321721	■	●
39596*	◆	STANDARD_ATEX_ECS_CAPTEUR NIVEAU HUILE	1	AUX321722	■	●
		<b>AVEC DISPOSITIF SURVEILLANCE SOUFFLET (BMS)</b>				
39596*	◆	BMS	1	AUX321718	■	●
39596*	◆	BMS_ECS	1	AUX321723	■	●
39596*	◆	BMS_ECS_CAPTEUR NIVEAU HUILE	1	AUX321724	■	●
		<b>AVEC DISPOSITIF SURVEILLANCE SOUFFLET (BMS) ATEX</b>				
39596*	◆	BMS ATEX	1	AUX321719	■	●
39596*	◆	BMS ATEX_ECS	1	AUX321725	■	●
39596*	◆	BMS ATEX_ECS_CAPTEUR NIVEAU HUILE	1	AUX321726	■	●
39009A	◆	JOINTS_BAGUES PALIER G_H FLO 6_8 S	1	AUX321715		
39498		BAGUE	(1)			
39507		BAGUE	(1)			●
39518		JOINT	(1)			●
39602		JOINT	(1)			
39608		JOINT A LEVRE	(1)			●
39608A		JOINT A LEVRE	(1)			●

## G-FLO 6 S - G-FLO 8 S

\* 1, 2 ,4... : Quantité dans le matériel - (1), (2), (4)... : Quantité dans le kit

Repère	Vendable	Description	Qté*	Ref.	Kit maintenance	Pièce usure
<b>39017A</b>	◆	<b>KIT REMPLACEMENT SOUFFLET G_H FLO 6_8 S :</b>	<b>1</b>	<b>AUX321785</b>	■	
		<b>STANDARD</b>				
39017		ENSEMBLE SOUFFLET	(1)			
39524		SOUFFLET	(1)			
39533		BOUCHON	(1)			
39541		JOINT	(1)			
39023		ENSEMBLE BOUCHONS SOUFFLET	1			
39533A		VIS	(1)			
39733		JOINT	(1)			
39602		JOINT TORIQUE	(1)			
<b>39017A</b>	◆	<b>AVEC DISPOSITIF SURVEILLANCE SOUFFLET (BMS)</b>	<b>1</b>	<b>AUX321786</b>	■	
<b>39017A</b>	◆	<b>AVEC DISPOSITIF SURVEILLANCE SOUFFLET (BMS) ATEX</b>	<b>1</b>	<b>AUX321787</b>	■	
39017		ENSEMBLE SOUFFLET AVEC BMS	(1)			
39519		BAGUE	(1)			
39522		BAGUE	(1)			
39524		SOUFFLET	(1)			
39533		BOUCHON	(1)			
39541		JOINT	(1)			
39023		ENSEMBLE BMS SOUFFLET	(1)			
39533A		VIS	(1)			
39733		JOINT	(1)			
39602		JOINT TORIQUE	(1)			
<b>39585</b>	◆	<b>OUTILS DE MONTAGE SOUFFLET G_H FLO 6_8</b>	<b>1</b>	<b>AUX321784</b>		
<b>39749</b>	◆	<b>KIT EASY CLEAN SYSTEM (ECS) G_H FLO 6_8</b>	<b>1</b>	<b>AUX321711</b>		
<b>39748</b>	◆	<b>KIT JOINTS POUR ECS G_H FLO 6_8</b>	<b>1</b>	<b>AUX321709</b>		

\* ECS : EASY CLEAN SYSTEM - BMS : DISPOSITIF SURVEILLANCE SOUFFLET