



P.L. : 1013-D02

Válido
Sustituye

Enero 2026
Julio 2024

PIEZAS DE RECAMBIO
BOMBAS
G-FLO 6 S_HT - G-FLO 8 S_HT

Conservar la lista de piezas de recambio con el manual de instrucciones.

Para pedir las piezas de recambio, indicar la(s) Referencia (s) deseada(s).

- ◆ Conjunto de piezas o piezas que pueden ser suministradas.

CVT : FKM encapsulado FEP

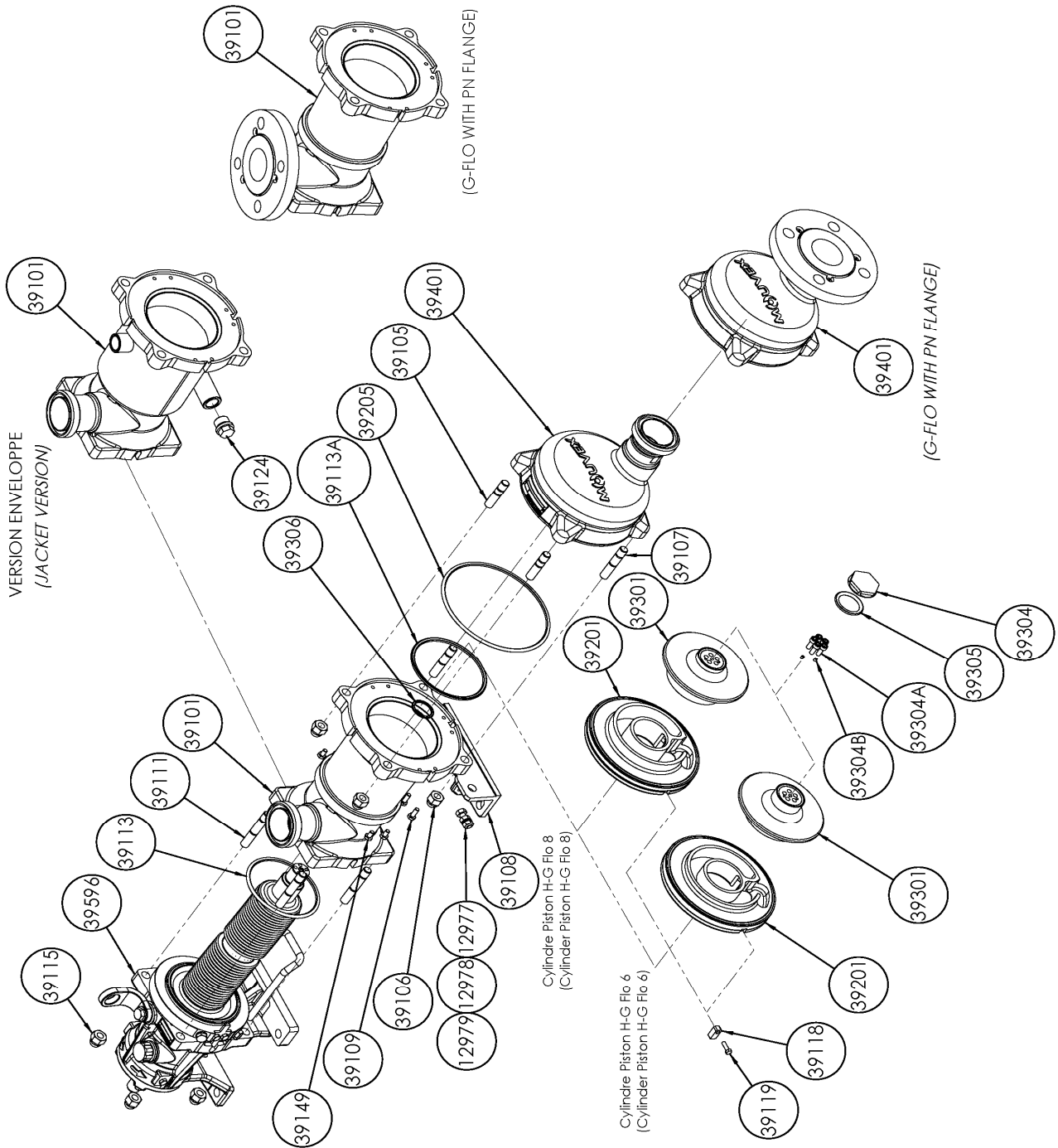
Z.I. la Plaine des Isles - 2 rue des Caillottes F-89000 AUXERRE - France

Tél : +33 (0)3 86 49 86 30

contact.mouvex@psgdover.com • www.mouvex.com

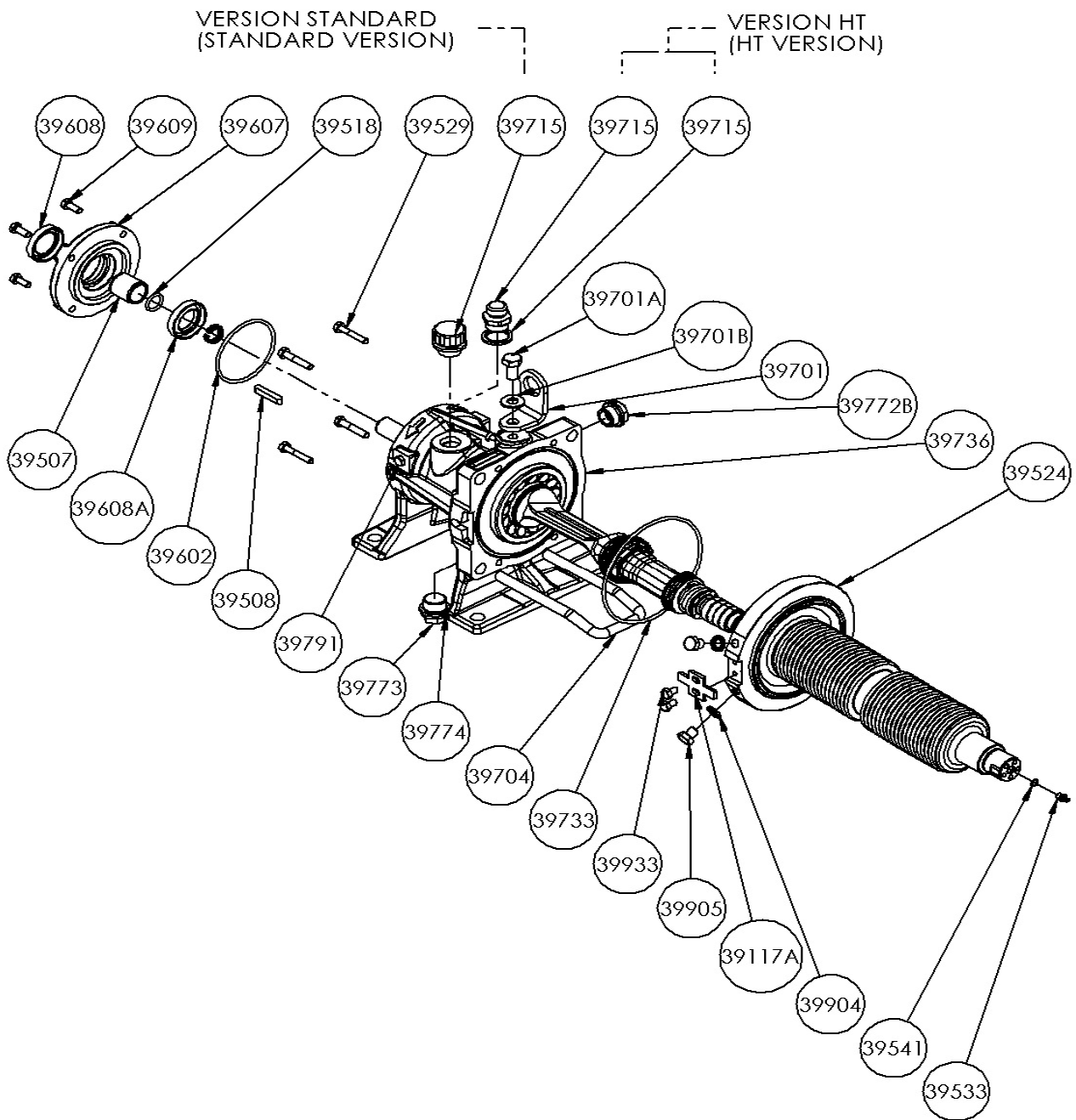
G-FLO 6 S_HT - G-FLO 8 S_HT

Bomba Estándar & Camisa



G-FLO 6 S_HT - G-FLO 8 S_HT

Bloque de transmisión



G-FLO 6 S_HT - G-FLO 8 S_HT

* 1, 2, 4... : Cantidad en el material - (1), (2), (4): Cantidad en el Kit

| Pieza | Vendible | Descripción | Uds* | Ref. | Kit mantenimiento | Pieza desgaste |
|--------|----------|--|------|-----------|-------------------|----------------|
| 39100 | ◆ | CUERPO G-FLO 6_8 S_HT | 1 | AUX321665 | | |
| 39100 | ◆ | CUERPO CON CAMISA G-FLO 6_8 S_HT | 1 | AUX321677 | | |
| 39101 | | CUERPO | (1) | | | |
| 39108 | | PATA | (1) | | | |
| 39109 | | TORNILLO | (2) | | | |
| 39124 | | TAPON (BOMBA CON CAMISA) | (1) | | | |
| 39110 | ◆ | TORNILLERIA PARA CUERPO_TAPA G_H-FLO 6_8 S_HT | 1 | AUX321691 | | |
| 39105 | | ESPARRAGO | (2) | | | |
| 39106 | | TUERCA CIEGA | (4) | | | |
| 39107 | | ESPARRAGO | (2) | | | |
| 39111 | | ESPARRAGO | (4) | | | |
| 39115 | | TUERCA CIEGA | (4) | | | |
| 39149 | | TORNILLO | (4) | | | |
| 39410 | ◆ | KIT BRIDAS CUERPO_FONDO PN16 DN50 | 1 | AUX321692 | | |
| 39410 | ◆ | KIT BRIDAS CUERPO_FONDO PN20 DN50 | 1 | AUX321693 | | |
| 39136 | | TORNILLO | (6) | | | |
| 39148 | | ARO | (2) | | | |
| 39414 | | BRIDA | (2) | | | |
| 39200 | ◆ | CONJUNTO CILINDRO/PISTON G_H-FLO 6 S_HT | 1 | AUX321641 | ■ | |
| 39200 | ◆ | CONJUNTO CILINDRO/PISTON G_H-FLO 8 S_HT | 1 | AUX321642 | ■ | |
| 39118 | | INDEXADOR | (1) | | | |
| 39119 | | TORNILLO | (1) | | | |
| 39201 | | CILINDRO | (1) | | | ● |
| 39301 | | PISTON | (1) | | | ● |
| 39304 | ◆ | TUERCA DE PISTON | 1 | AUX244083 | | ● |
| 39304A | | TORNILLO | (5) | | | |
| 39304B | | TORNILLO | (2) | | | |
| 39206 | ◆ | JUEGO DE JUNTAS CVT CE1935/2004 G_H-FLO 6_8 S_HT | 1 | AUX321689 | ■ | |
| 39206 | ◆ | JUEGO DE JUNTAS EPDM CE1935/2004 G_H-FLO 6_8 S | 1 | AUX321690 | ■ | |
| 39206 | ◆ | JUEGO DE JUNTAS FKM CE1935/2004 G_H-FLO 6_8 S_HT | 1 | AUX321688 | ■ | |
| 39113 | | JUNTA | (1) | | | ● |
| 39113A | | JUNTA | (1) | | | ● |
| 39205 | | JUNTA | (1) | | | ● |
| 39305 | | JUNTA | (1) | | | ● |
| 39306 | | JUNTA | (1) | | | ● |
| 39401 | ◆ | FONDO COMPLETO G-FLO 6_8 S_HT | 1 | AUX321648 | | |
| | | TRANSMISION G FLO 6_8 S_HT COMPLETA : | | | | |
| | | ESTANDAR | | | | |
| 39596 | ◆ | ESTANDAR | 1 | AUX321717 | ■ | ● |
| 39596* | ◆ | ESTANDAR_ECS | 1 | AUX321720 | ■ | ● |
| 39596* | ◆ | ESTANDAR_ECS_SENSOR NIVEL DE ACEITE | 1 | AUX321721 | ■ | ● |
| 39596* | ◆ | ESTANDAR_ATEX_ECS_SENSOR NIVEL DE ACEITE | 1 | AUX321722 | ■ | ● |
| | | CON DISPOSITIVO DE CONTROL DEL FUELLE (BMS) | | | | |
| 39596* | ◆ | BMS | 1 | AUX321718 | ■ | ● |
| 39596* | ◆ | BMS_ECS | 1 | AUX321723 | ■ | ● |
| 39596* | ◆ | BMS_ECS_SENSOR NIVEL DE ACEITE | 1 | AUX321724 | ■ | ● |
| | | CON DISPOSITIVO DE CONTROL DEL FUELLE (BMS) ATEX | | | | |
| 39596* | ◆ | BMS ATEX | 1 | AUX321719 | ■ | ● |
| 39596* | ◆ | BMS ATEX_ECS | 1 | AUX321725 | ■ | ● |
| 39596* | ◆ | BMS ATEX_ECS_SENSOR NIVEL DE ACEITE | 1 | AUX321726 | ■ | ● |
| | | HT | | | | |
| 39596 | ◆ | HT | 1 | AUX322474 | ■ | ● |
| 39596* | ◆ | HT BMS | 1 | AUX322475 | ■ | ● |
| 39596* | ◆ | BMS ATEX | 1 | AUX322550 | ■ | ● |
| 39009A | ◆ | JUNTAS Y CASQUILLOS BLOQUE DE TRANSMISION G_H-FLO 6_8 S_HT | 1 | AUX321715 | | |
| 39498 | | CASQUILLO | (1) | | | ● |
| 39507 | | CASQUILLO | (1) | | | ● |
| 39518 | | JUNTA | (1) | | | ● |
| 39602 | | JUNTA | (1) | | | ● |
| 39608 | | RETEN LABIAL | (1) | | | ● |
| 39608A | | RETEN LABIAL | (1) | | | ● |

G-FLO 6 S_HT - G-FLO 8 S_HT

* 1, 2, 4... : Cantidad en el material - (1), (2), (4): Cantidad en el Kit

| Pieza | Vendible | Descripción | Uds* | Ref. | Kit mantenimiento | Pieza desgaste |
|---------------|----------|---|------|-----------|-------------------|----------------|
| 39017A | ◆ | KIT REEMPLAZO DEL FUELLE G_H FLO 6_8 S_HT : | | | | |
| | | ESTANDAR | 1 | AUX321785 | ■ | |
| 39017A | ◆ | HT | 1 | AUX322529 | ■ | |
| 39017 | | CONJUNTO FUELLE | (1) | | | |
| 39519 | | CASQUILLO (HT) | (1) | | | |
| 39522 | | CASQUILLO (HT) | (1) | | | |
| 39524 | | FUELLE | (1) | | | |
| 39533 | | TAPON | (1) | | | |
| 39541 | | JUNTA | (1) | | | |
| 39023 | | CONJUNTO TAPONES PARA FUELLE | 1 | | | |
| 39533A | | TORNILLO | (1) | | | |
| 39733 | | JUNTA | (1) | | | |
| 39602 | | JUNTA | (1) | | | |
| 39017A | ◆ | CON DISPOSITIVO DE CONTROL DEL FUELLE (BMS) | 1 | AUX321786 | ■ | |
| 39017A | ◆ | CON DISPOSITIVO DE CONTROL DEL FUELLE (BMS) ATEX | 1 | AUX321787 | ■ | |
| 39017A | ◆ | CON DISPOSITIVO DE CONTROL DEL FUELLE (BMS) - HT | 1 | AUX322530 | ■ | |
| 39017 | | CONJUNTO FUELLE CON BMS | (1) | | | |
| 39519 | | CASQUILLO | (1) | | | |
| 39522 | | CASQUILLO | (1) | | | |
| 39524 | | FUELLE | (1) | | | |
| 39533 | | TAPON | (1) | | | |
| 39541 | | JUNTA | (1) | | | |
| 39023 | | CONJUNTO BMS FUELLE | (1) | | | |
| 39533A | | TORNILLO | (1) | | | |
| 39733 | | JUNTA | (1) | | | |
| 39602 | | JUNTA | (1) | | | |
| 39585 | ◆ | HERRAMIENTAS DE MONTAJE FUELLE G_H-FLO 6_8 | 1 | AUX321784 | | |
| 39749 | ◆ | KIT EASY CLEAN SYSTEM (ECS) G_H-FLO 1_2_3_6_8 | 1 | AUX321711 | | |
| 39748 | ◆ | KIT JUNTAS PARA ECS G_H-FLO 1_2_3_6_8 | 1 | AUX321709 | | |

* ECS : EASY CLEAN SYSTEM - BMS : DISPOSITIVO DE CONTROL DEL FUELLE