



P.L. : 1013-D02

Gültigkeit
Ersetzt

Januar 2026
Juli 2024

ERSATZTEILLISTE
PUMPEN
G-FLO 6 S_HT - G-FLO 8 S_HT

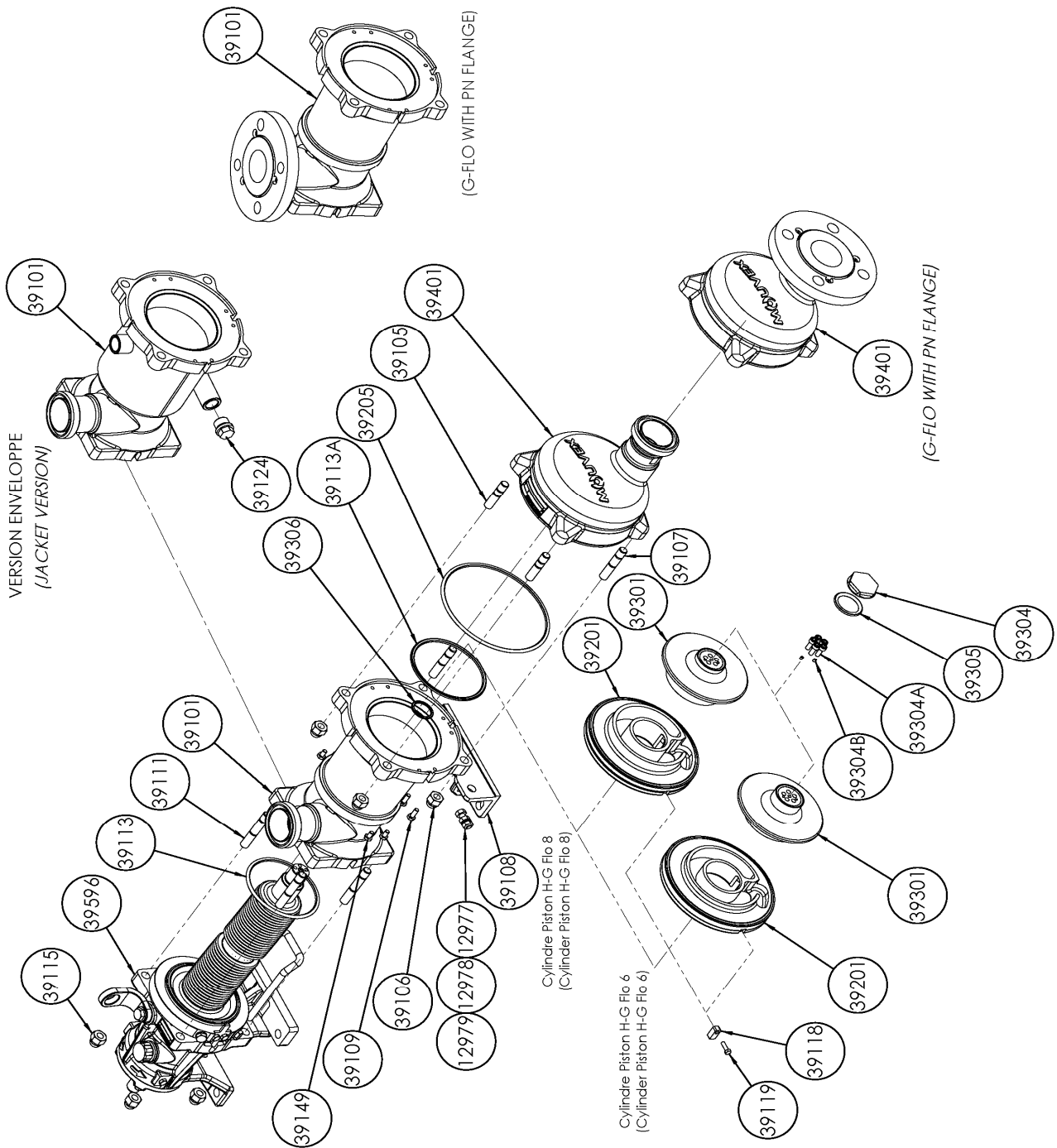
Einbau der Ersatzteile siehe Betriebsanleitung.
Bitte bei Anfragen oder Bestellungen die Bestell-Nr. Angeben.
◆ Diese Baugruppen und Ersatzteile sind einzeln erhältlich.

CVT : FEP ummanteltes FKM

Z.I. la Plaine des Isles - 2 rue des Caillottes F-89000 AUXERRE - France
Tél : +33 (0)3 86 49 86 30
contact.mouvex@psgdover.com • www.mouvex.com

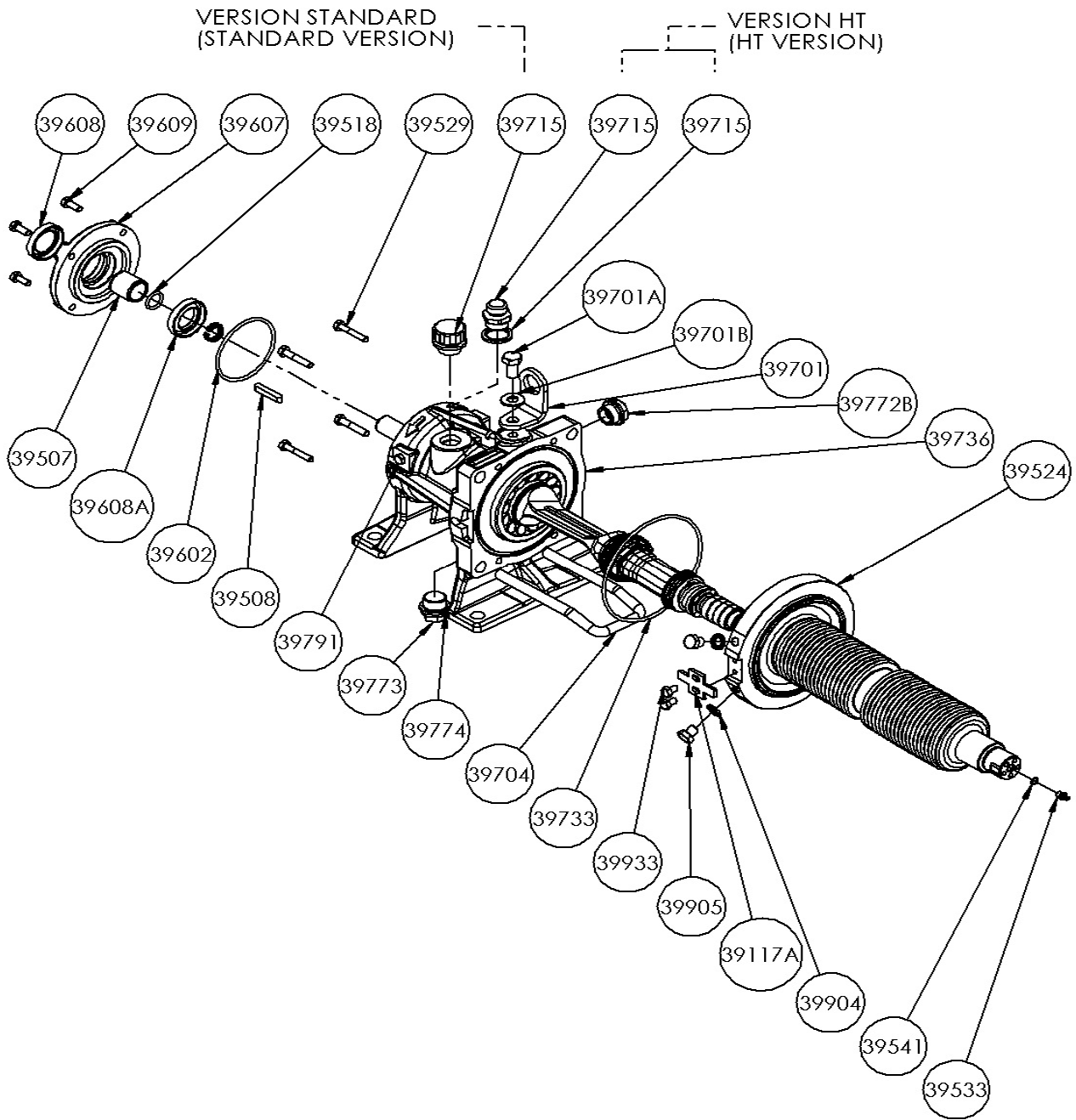
G-FLO 6 S_HT - G-FLO 8 S_HT

Standard-Pumpe & Pumpe mit Heizmantel



G-FLO 6 S_HT - G-FLO 8 S_HT

Antriebsblock



G-FLO 6 S_HT - G-FLO 8 S_HT

* 1, 2, 4... : Stück in der Ausrüstung - (1), (2), (4)... : Stück im Satz

Zeichnung	Bestellbar	Bezeichnung	Stück*	Ref.	Wartungssatz	Verschleißteile
39100	◆	GEHAUSE G-FLO 6_8 S_HT	1	AUX321665		
39100	◆	GEHAUSE, HEIZMANTEL G-FLO 6_8 S_HT	1	AUX321677		
39101		GEHAUSE	(1)			
39108		PUMPENFUSS	(1)			
39109		SCHRAUBE	(2)			
39124		STOPFEN (PUMPE MIT HEIZMANTEL)	(1)			
39110	◆	SCHRAUBENSATZ FUR GEHAUSE_GEHAUSEDECKEL G_H-FLO 6_8 S_HT	1	AUX321691		
39105		STIFTSCHRAUBE	(2)			
39106		HUTMUTTER	(4)			
39107		STIFTSCHRAUBE	(2)			
39111		STIFTSCHRAUBE	(4)			
39115		HUTMUTTER	(4)			
39149		SCHRAUBE	(4)			
39410	◆	SATZ FLANSCHGE GEHAUSE_FRONTDECKEL PN16 DN50	1	AUX321692		
39410	◆	SATZ FLANSCHGE GEHAUSE_FRONTDECKEL PN20 DN50	1	AUX321693		
39136		SCHRAUBE	(6)			
39148		SICHERUNGSRING	(2)			
39414		FLANSCH	(2)			
39200	◆	KOLBEN-_ZYLINDERGRUPPE G_H-FLO 6 S_HT	1	AUX321641	■	
39200	◆	KOLBEN-_ZYLINDERGRUPPE G_H-FLO 8 S_HT	1	AUX321642	■	
39118		STIFT	(1)			
39119		SCHRAUBE	(1)			
39201		ZYLINDER	(1)			●
39301		KOLBEN	(1)			●
39304	◆	KOLBENMUTTER	1	AUX244083		●
39304A		SCHRAUBE	(5)			
39304B		SCHRAUBE	(2)			
39206	◆	DICHTUNGSSATZ CVT CE1935/2004 G_H-FLO 6_8 S_HT	1	AUX321689	■	
39206	◆	DICHTUNGSSATZ EPDM CE1935/2004 G_H-FLO 6_8 S	1	AUX321690	■	
39206	◆	DICHTUNGSSATZ FKM CE1935/2004 G_H-FLO 6_8 S_HT	1	AUX321688	■	
39113		DICHTUNGSRING	(1)			●
39113A		DICHTUNGSRING	(1)			●
39205		DICHTUNGSRING	(1)			●
39305		DICHTUNGSRING	(1)			●
39306		DICHTUNGSRING	(1)			●
39401	◆	FRONTDECKEL, KOMPLETT G-FLO 6_8 S_HT	1	AUX321648		
		ANTRIEBSBLOCK G FLO 6_8 S_HT, KOMPLETT :				
		STANDARD				
39596	◆	STANDARD	1	AUX321717	■	●
39596*	◆	STANDARD_ECS	1	AUX321720	■	●
39596*	◆	STANDARD_ECS_OLSTANDESENSOR	1	AUX321721	■	●
39596*	◆	STANDARD_ATEX_ECS_OLSTANDESENSOR	1	AUX321722	■	●
		MIT FALTENBALGUBERWACHUNG (BMS)				
39596*	◆	BMS	1	AUX321718	■	●
39596*	◆	BMS_ECS	1	AUX321723	■	●
39596*	◆	BMS_ECS_OLSTANDESENSOR	1	AUX321724	■	●
		MIT FALTENBALGUBERWACHUNG (BMS) ATEX				
39596*	◆	BMS ATEX	1	AUX321719	■	●
39596*	◆	BMS ATEX_ECS	1	AUX321725	■	●
39596*	◆	BMS ATEX_ECS_OLSTANDESENSOR	1	AUX321726	■	●
		HT				
39596	◆	HT	1	AUX322474	■	●
39596*	◆	HT BMS	1	AUX322475	■	●
39596*	◆	BMS ATEX	1	AUX322550	■	●
39009A	◆	DICHTUNGSSATZ FUR LAGER G_H-FLO 6_8 S_HT	1	AUX321715		
39498		BUCHSE	(1)			
39507		DICHTUNGSRING	(1)			●
39518		DICHTUNG	(1)			●
39602		DICHTUNG	(1)			
39608		LIPPENDICHTUNG	(1)			●
39608A		LIPPENDICHTUNG	(1)			●

G-FLO 6 S_HT - G-FLO 8 S_HT

* 1, 2, 4... : Stück in der Ausrüstung - (1), (2), (4)... : Stück im Satz

Zeichnung	Bestellbar	Bezeichnung	Stück*	Ref.	Wartungssatz	Verschleiß- teile
39017A	◆	FALTENBALG-AUSTAUSCHSATZ G_H FLO 6_8 S_HT :	1	AUX321785	■	
		STANDARD				
39017A	◆	HT	1	AUX322529	■	
39017		FALTENBALG KOMPLETT	(1)			
39519		BUCHSE (HT)	(1)			
39522		BUCHSE (HT)	(1)			
39524		FALTENBALG	(1)			
39533		STOPFEN	(1)			
39541		DICHTUNG	(1)			
39023		SATZ STOPFEN FUR FALTENBALG	1			
39533A		SCHRAUBE	(1)			
39733		DICHTUNG	(1)			
39602		O-RING	(1)			
39017A	◆	MIT FALTENBALGUBERWACHUNG (BMS)	1	AUX321786	■	
39017A	◆	MIT FALTENBALGUBERWACHUNG (BMS) ATEX	1	AUX321787	■	
39017A	◆	MIT FALTENBALGUBERWACHUNG (BMS) - HT	1	AUX322530	■	
39017		FALTENBALG KOMPLETT MIT BMS	(1)			
39519		BUCHSE	(1)			
39522		DICHTUNGSRING	(1)			
39524		FALTENBALG	(1)			
39533		STOPFEN	(1)			
39541		DICHTUNG	(1)			
39023		FALTENBALG-BMS KOMPLETT	(1)			
39533A		SCHRAUBE	(1)			
39733		DICHTUNG	(1)			
39602		O-RING	(1)			
39585	◆	FALTENBALG-MONTAGESWERKZEUGE G_H-FLO 6_8	1	AUX321784		
39749	◆	SATZ EASY CLEAN SYSTEM (ECS) G_H-FLO 1_2_3_6_8	1	AUX321711		
39748	◆	SATZ DICHTUNG FUR ECS G_H-FLO 1_2_3_6_8	1	AUX321709		

* ECS : EASY CLEAN SYSTEM - BMS : FALTENBALGUBERWACHUNG