



P.L. : 1013-D02

Gültigkeit  
Ersetzt

Juli 2024  
Juni 2023

**ERSATZTEILLISTE**  
**PUMPEN**  
**G-FLO 6 S - G-FLO 8 S**

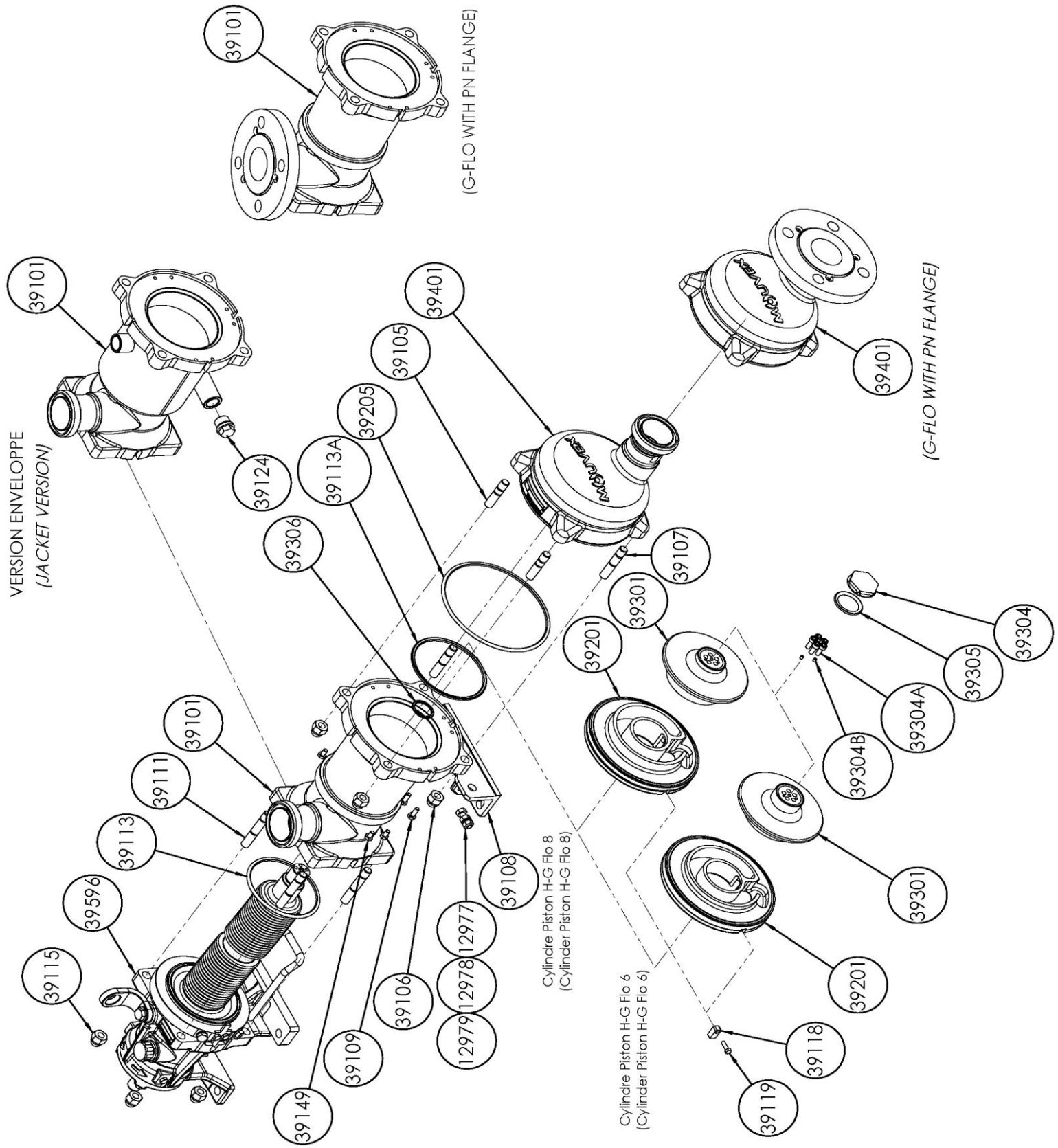
Einbau der Ersatzteile siehe Betriebsanleitung.  
Bitte bei Anfragen oder Bestellungen die Bestell-Nr. Angeben.  
◆ Diese Baugruppen und Ersatzteile sind einzeln erhältlich.

CVT : FEP ummanteltes FKM

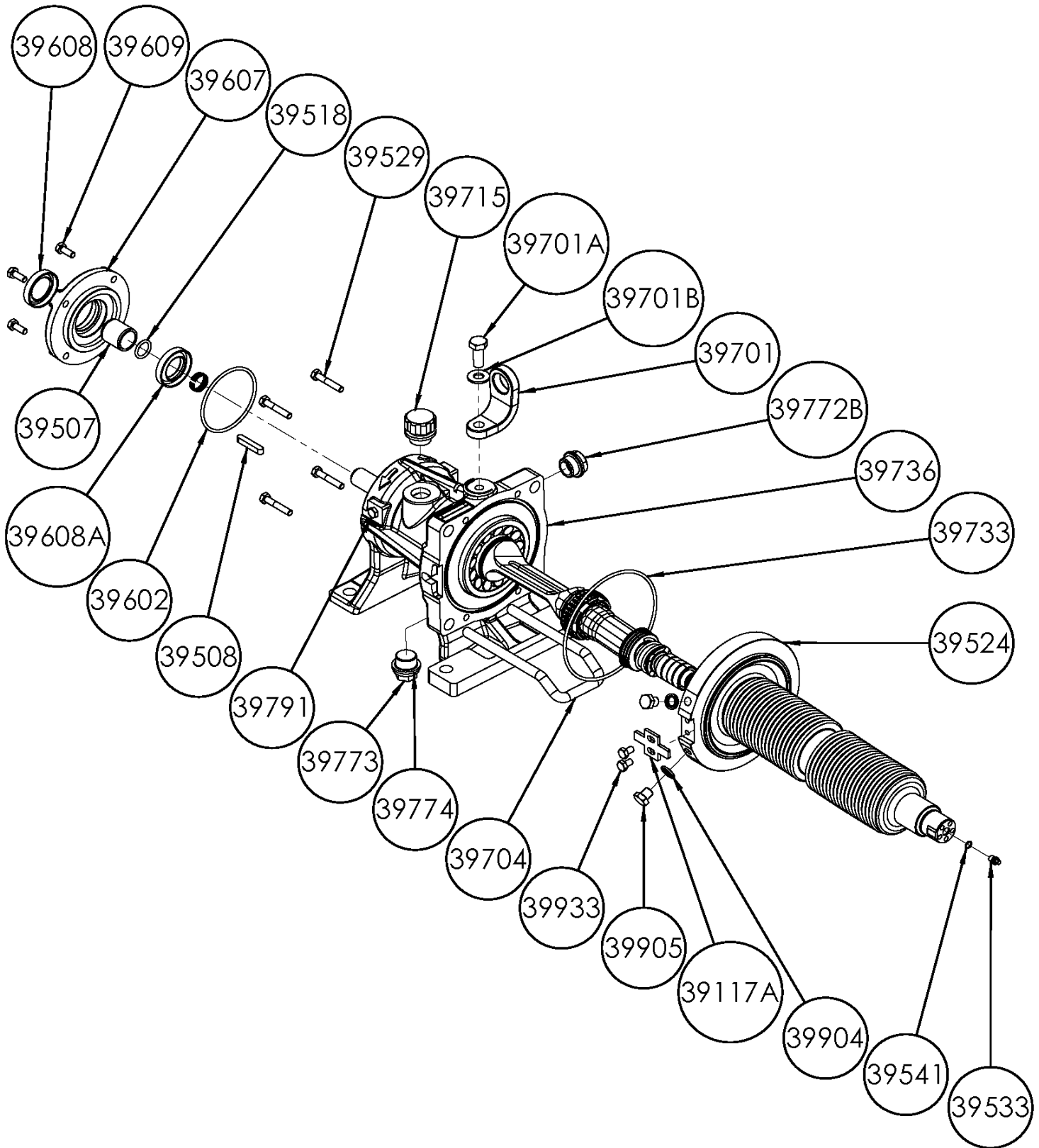
Z.I. la Plaine des Isles - 2 rue des Caillottes F-89000 AUXERRE - France  
Tel : +33 (0)3 86 49 86 30 • Fax : +33 (0)3 86 49 87 17  
contact.mouvex@psgdoover.com • www.mouvex.com

# G-FLO 6 S - G-FLO 8 S

## Standard-Pumpe & Pumpe mit Heizmantel



**G-FLO 6 S - G-FLO 8 S**  
**Antriebsblock**



## G-FLO 6 S - G-FLO 8 S

\* 1, 2, 4... : Stück in der Ausrüstung - (1), (2), (4)... : Stück im Satz

Zeichnung	Bestellbar	Bezeichnung	Stück*	Ref.	Wartungssatz	Verschleiß- teile
39100	◆	GEHAUSE G FLO 6_8 S	1	AUX321665		
39100	◆	GEHAUSE, HEIZMANTEL G FLO 6_8 S	1	AUX321677		
39101		GEHAUSE	(1)			
39108		PUMPENFUSS	(1)			
39109		SCHRAUBE	(2)			
39124		STOPFEN (PUMPE MIT HEIZMANTEL)	(1)			
39110	◆	SCHRAUBENSATZ FUR GEHAUSE_GEHAUSEDECKEL G_H FLO 6_8 S	1	AUX321691		
39105		STIFTSCHRAUBE	(2)			
39106		HUTMUTTER	(4)			
39107		STIFTSCHRAUBE	(2)			
39111		STIFTSCHRAUBE	(4)			
39115		HUTMUTTER	(4)			
39149		SCHRAUBE	(4)			
39410	◆	SATZ FLANSCHGE GEHAUSE_FRONTDECKEL PN16 DN50	1	AUX321692		
39410	◆	SATZ FLANSCHGE GEHAUSE_FRONTDECKEL PN20 DN50	1	AUX321693		
39136		SCHRAUBE	(6)			
39148		SICHERUNGSRING	(2)			
39414		FLANSCH	(2)			
39200	◆	KOLBEN-_ZYLINDERGRUPPE G_H FLO 6 S	1	AUX321641	■	
39200	◆	KOLBEN-_ZYLINDERGRUPPE G_H FLO 8 S	1	AUX321642	■	
39118		STIFT	(1)			
39119		SCHRAUBE	(1)			
39201		ZYLINDER	(1)			●
39301		KOLBEN	(1)			●
39304	◆	KOLBENMUTTER G_H FLO 6_8 S	1	AUX244083		●
39304A		SCHRAUBE	(5)			
39304B		SCHRAUBE	(2)			
39206	◆	DICHTUNGSSATZ CVT CE1935/2004 G_H FLO 6_8 S	1	AUX321689	■	
39206	◆	DICHTUNGSSATZ EPDM CE1935/2004 G_H FLO 6_8 S	1	AUX321690	■	
39206	◆	DICHTUNGSSATZ FKM CE1935/2004 G_H FLO 6_8 S	1	AUX321688	■	
39113		DICHTUNGSRING	(1)			●
39113A		DICHTUNGSRING	(1)			●
39205		DICHTUNGSRING	(1)			●
39305		DICHTUNGSRING	(1)			●
39306		DICHTUNGSRING	(1)			●
39401	◆	FRONTDECKEL, KOMPLETT G FLO 6_8 S	1	AUX321648		
		<b>ANTRIEBSBLOCK G FLO 6_8 S, KOMPLETT :</b>				
		<b>STANDARD</b>				
39596	◆	STANDARD	1	AUX321717	■	●
39596*	◆	STANDARD_ECS	1	AUX321720	■	●
39596*	◆	STANDARD_ECS_OLSTANDESENSOR	1	AUX321721	■	●
39596*	◆	STANDARD_ATEX_ECS_OLSTANDESENSOR	1	AUX321722	■	●
		<b>MIT BRUCHSENSOR (BMS)</b>				
39596*	◆	BMS	1	AUX321718	■	●
39596*	◆	BMS_ECS	1	AUX321723	■	●
39596*	◆	BMS_ECS_OLSTANDESENSOR	1	AUX321724	■	●
		<b>MIT BRUCHSENSOR (BMS) ATEX</b>				
39596*	◆	BMS ATEX	1	AUX321719	■	●
39596*	◆	BMS ATEX_ECS	1	AUX321725	■	●
39596*	◆	BMS ATEX_ECS_OLSTANDESENSOR	1	AUX321726	■	●
39009A	◆	RINGE- UND DICHTUNGSSATZ FUR LAGER G_H FLO 6_8 S	1	AUX321715		
39498		BUCHSE	(1)			
39507		DICHTUNGSRING	(1)			●
39518		DICHTUNG	(1)			●
39602		DICHTUNG	(1)			
39608		LIPPENDICHTUNG	(1)			●
39608A		LIPPENDICHTUNG	(1)			●

## G-FLO 6 S - G-FLO 8 S

\* 1, 2, 4... : Stück in der Ausrüstung - (1), (2), (4)... : Stück im Satz

Zeichnung	Bestellbar	Bezeichnung	Stück*	Ref.	Wartungssatz	Verschleiß- teile
<b>39017A</b>	◆	<b>FALTENBALG-AUSTAUSCHSATZ G_H FLO 6_8 S :</b>	<b>1</b>	<b>AUX321785</b>	■	
39017		STANDARD FALTENBALG KOMPLETT	(1)			
39524		FALTENBALG	(1)			
39533		STOPFEN	(1)			
39541		DICHTUNG	(1)			
39023		SATZ STOPFEN FUR FALTENBALG	1			
39533A		SCHRAUBE	(1)			
39733		DICHTUNG	(1)			
39602		O-RING	(1)			
<b>39017A</b>	◆	<b>MIT BRUCHSENSOR (BMS)</b>	<b>1</b>	<b>AUX321786</b>	■	
<b>39017A</b>	◆	<b>MIT BRUCHSENSOR (BMS) ATEX</b>	<b>1</b>	<b>AUX321787</b>	■	
39017		FALTENBALG KOMPLETT MIT BMS	(1)			
39519		BUCHSE	(1)			
39522		DICHTUNGSRING	(1)			
39524		FALTENBALG	(1)			
39533		STOPFEN	(1)			
39541		DICHTUNG	(1)			
39023		FALTENBALG-BMS KOMPLETT	(1)			
39533A		SCHRAUBE	(1)			
39733		DICHTUNG	(1)			
39602		O-RING	(1)			
<b>39585</b>	◆	<b>FALTENBALG-MONTAGESWERKZEUGE G_H FLO 6_8</b>	<b>1</b>	<b>AUX321784</b>		
<b>39749</b>	◆	<b>KIT EASY CLEAN SYSTEM (ECS) G_H FLO 6_8</b>	<b>1</b>	<b>AUX321711</b>		
<b>39748</b>	◆	<b>SATZ DICHTUNG FUR ECS G_H FLO 6_8</b>	<b>1</b>	<b>AUX321709</b>		

\* ECS : EASY CLEAN SYSTEM - BMS : BRUCHSENSOR