



P.L. : 1013-D01

Valide  
Remplace

Janvier 2026  
Juillet 2024

**PIECES DETACHEES**  
**POMPES**  
**G-FLO 11 S\_HT - G-FLO 15 S\_HT**  
**G-FLO 25 S\_HT - G-FLO 40 S\_HT - G-FLO 50 S\_HT**  
**G-FLO 65 S - G-FLO 65 HP**

Conserver la liste de pièces détachées avec la Notice d'instructions.

Pour commander des pièces de rechange, indiquer le(s) Référence(s) désirée(s).

- ◆ Ensembles de pièces ou pièces seules pouvant être fournis.

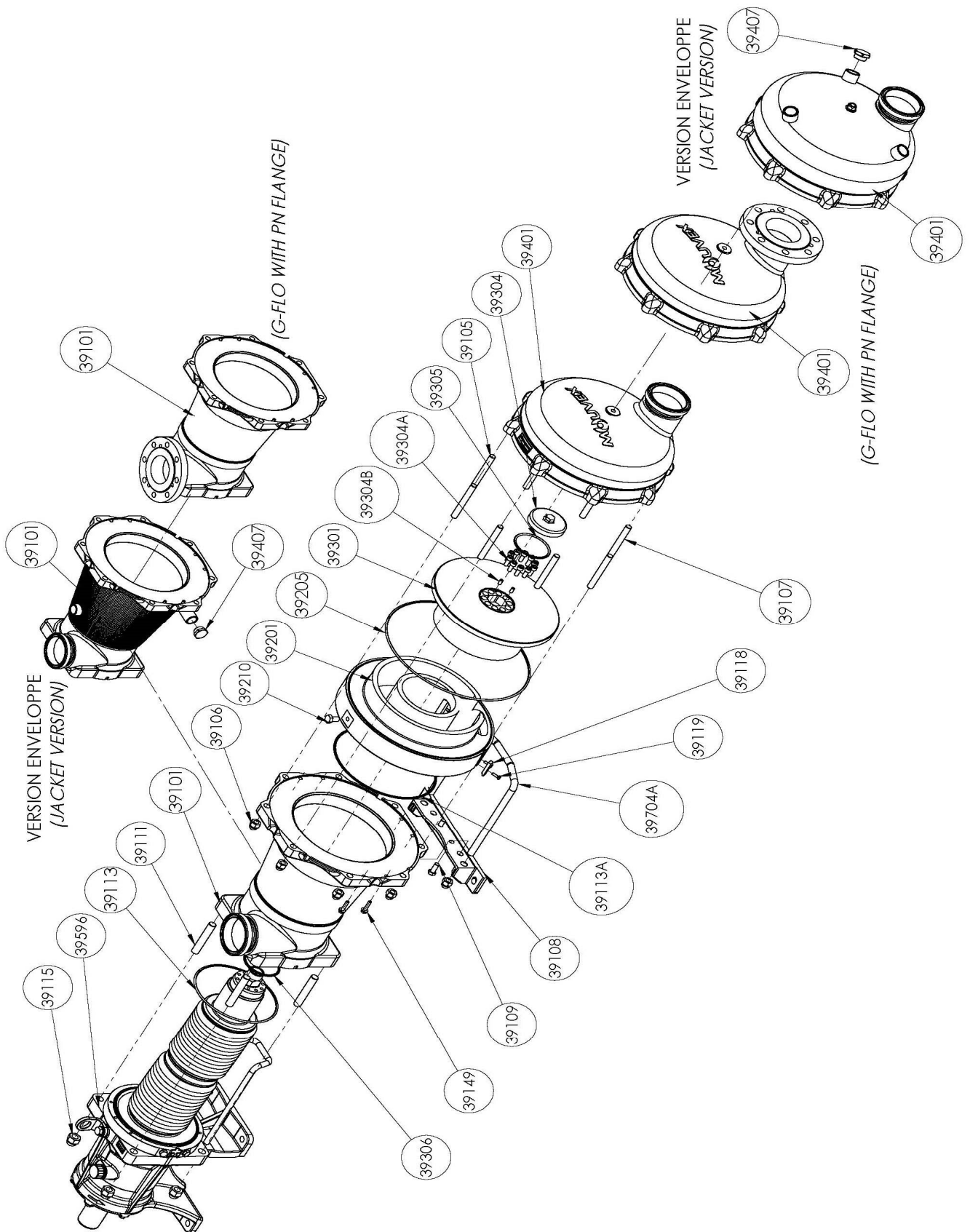
CVT : FKM enrobé FEP

Z.I. la Plaine des Isles - 2 rue des Caillottes F-89000 AUXERRE - France

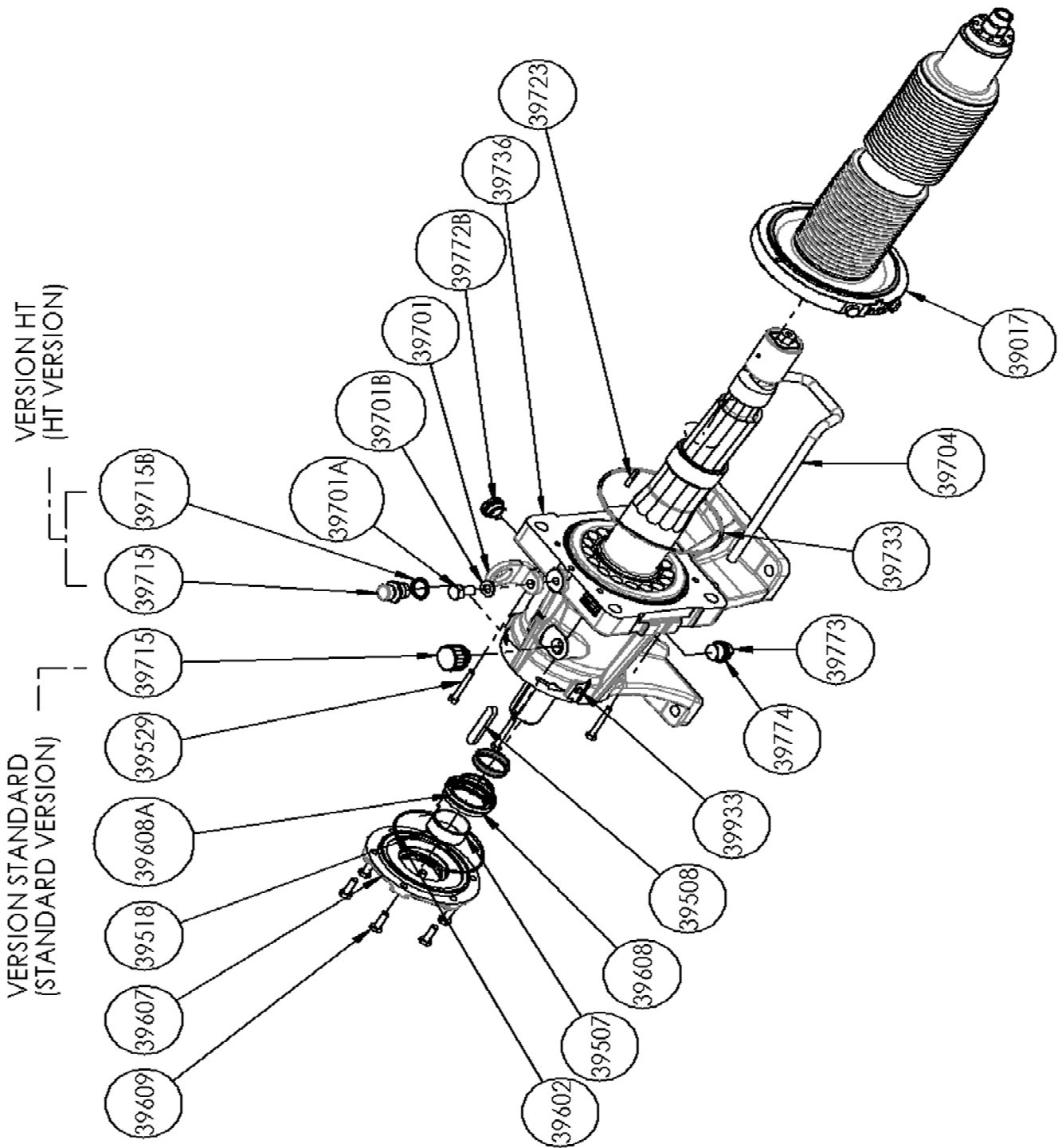
Tél : +33 (0)3 86 49 86 30

contact.mouvex@psgdover.com • www.mouvex.com

**G-FLO 11 S\_HT - G-FLO 15 S\_HT**  
**G-FLO 25 S\_HT - G-FLO 40 S\_HT - G-FLO 50 S\_HT**  
**G-FLO 65 S - G-FLO 65 HP**  
**Pompe Standard & Enveloppe**



G-FLO 11 HT - G-FLO 15 HT  
 G-FLO 25 HT - G-FLO 40 HT - G-FLO 50 HT  
 Transmission



## G-FLO 11 S\_HT - G-FLO 15 S\_HT

\* 1, 2, 4... : Quantité dans le matériel - (1), (2), (4)... : Quantité dans le kit

Repère	Vendable	Description	Qté*	Ref.	Kit maintenance	Pièce usure
39100	◆	TUBULURE G-FLO 11_15 S_HT	1	AUX321072		
39100	◆	TUBULURE ENVELOPPE G-FLO 11_15 S_HT	1	AUX321084		
39101		TUBULURE	(1)			
39108		PATTE	(1)			
39109		VIS	(2)			
39124		BOUCHON (POMPE AVEC ENVELOPPE)	(1)			
39704A		SUPPORT	(1)			
39110	◆	VISSERIE TUBULURE_FOND G_H-FLO 11_15 S	1	AUX321098		
39110	◆	VISSERIE TUBULURE_FOND G_H-FLO 11_15 HT	1	AUX322231		
39105		GOUJON	(6)			
39106		ECROU BORGNE	(8)			
39107		GOUJON	(2)			
39111		GOUJON	(4)			
39115		ECROU BORGNE	(4)			
39149		VIS	(4)			
39410	◆	KIT BRIDES TUBULURE_FOND PN16 DN65	1	AUX317101		
39410	◆	KIT BRIDES TUBULURE_FOND PN20 DN65	1	AUX317102		
39410	◆	KIT BRIDES TUBULURE_FOND PN16 DN65 (HT)	1	AUX321145		
39410	◆	KIT BRIDES TUBULURE_FOND PN20 DN65 (HT)	1	AUX321146		
39136		VIS	(6)			
39148		JONC	(2)			
39414		BRIDE	(2)			
39200	◆	ENSEMBLE CYLINDRE_PISTON G_H-FLO 11 S_HT	1	AUX321201	■	
39200	◆	ENSEMBLE CYLINDRE_PISTON G_H-FLO 15 S_HT	1	AUX321099	■	
39118		INDEXEUR	(1)			
39119		VIS	(2)			
39201		CYLINDRE	(1)			●
39210		VIS	(1)			
39301		PISTON	(1)			●
39304	◆	ECROU DE PISTON	1	AUX242575		●
39304A		VIS	(7)			
39304B		VIS	(3)			
39206	◆	JEU DE JOINTS CVT CE1935/2004 G_H-FLO 11_15 S_HT	1	AUX321096	■	
39206	◆	JEU DE JOINTS EPDM CE1935/2004 G_H-FLO 11_15 S	1	AUX321097	■	
39206	◆	JEU DE JOINTS FKM CE1935/2004 G_H-FLO 11_15 S_HT	1	AUX321095	■	
39113		JOINT	(1)			●
39113A		JOINT	(1)			●
39205		JOINT	(1)			●
39305		JOINT	(1)			●
39306		JOINT	(1)			●
39401	◆	FOND COMPLET G-FLO 11_15 S_HT	1	AUX321043		
39401	◆	FOND ENVELOPPE COMPLET G-FLO 11_15 S_HT	1	AUX321055		

## G-FLO 11 S\_HT - G-FLO 15 S\_HT

\* 1, 2, 4... : Quantité dans le matériel - (1), (2), (4)... : Quantité dans le kit

Repère	Vendable	Description	Qté*	Ref.	Kit maintenance	Pièce usure
		<b>TRANSMISSION G FLO 11_15 S_HT COMPLETE :</b>				
		<b>STANDARD</b>				
39596	◆	STANDARD	1	AUX321108	■	●
39596*	◆	STANDARD_ECS	1	AUX321114	■	●
39596*	◆	STANDARD_ECS_CAPTEUR NIVEAU HUILE	1	AUX321115	■	●
39596*	◆	STANDARD_ATEX_ECS_CAPTEUR NIVEAU HUILE	1	AUX321288	■	●
		<b>AVEC DISPOSITIF SURVEILLANCE SOUFFLET (BMS)</b>				
39596*	◆	BMS	1	AUX321371	■	●
39596*	◆	BMS_ECS	1	AUX321373	■	●
39596*	◆	BMS_ECS_CAPTEUR NIVEAU HUILE	1	AUX321374	■	●
		<b>AVEC DISPOSITIF SURVEILLANCE SOUFFLET (BMS) ATEX</b>				
39596*	◆	BMS ATEX	1	AUX321372	■	●
39596*	◆	BMS ATEX_ECS	1	AUX321375	■	●
39596*	◆	BMS ATEX_ECS_CAPTEUR NIVEAU HUILE	1	AUX321376	■	●
		<b>HT</b>				
39596	◆	HT	1	AUX322237	■	●
39596*	◆	HT BMS	1	AUX322460	■	●
39596*	◆	HT BMS ATEX	1	AUX322552	■	●
39009A	◆	JOINTS_BAGUES PALIER G_H-FLO 11_15 S_HT	1	AUX321101		
39498		BAGUE	(1)			
39507		BAGUE	(1)			●
39518		JOINT	(1)			●
39602		JOINT	(1)			
39608		JOINT A LEVRE	(1)			●
39608A		JOINT A LEVRE	(1)			●
39016	◆	VISSERIE POUR SOUFFLET G_H-FLO 11_15_25 S_HT	1	AUX320985		
39529		VIS	(4)			
39723		GOUPILLE	(1)			
39715	◆	BOUCHON RENIFLARD (SAUF ECS)	1	AUX239151		●
39715	◆	BOUCHON RENIFLARD (HT)	1	AUX245574		●
39715B	◆	JOINT (HT)	1	AUX223159		●
		<b>KIT REMPLACEMENT SOUFFLET G_H FLO 11_15 S_HT :</b>				
39017A	◆	<b>STANDARD</b>	1	AUX321591	■	
39017A	◆	<b>HT</b>	1	AUX322527	■	
39017		ENSEMBLE SOUFFLET	(1)			
39519		BAGUE (HT)	(1)			
39522		BAGUE (HT)	(1)			
39524		SOUFFLET	(1)			
39533		BOUCHON	(1)			
39541		JOINT	(1)			
39023		ENSEMBLE BOUCHONS SOUFFLET	(1)			
39533A		VIS	(1)			
39733		JOINT TORIQUE	(1)			
39602		JOINT TORIQUE	(1)			
39017A	◆	<b>AVEC DISPOSITIF SURVEILLANCE SOUFFLET (BMS)</b>	1	AUX321592	■	
39017A	◆	<b>AVEC DISPOSITIF SURVEILLANCE SOUFFLET (BMS) ATEX</b>	1	AUX321593	■	
39017A	◆	<b>AVEC DISPOSITIF SURVEILLANCE SOUFFLET (BMS) - HT</b>	1	AUX322528	■	
39017		ENSEMBLE SOUFFLET AVEC BMS	(1)			
39519		BAGUE	(1)			
39522		BAGUE	(1)			
39524		SOUFFLET	(1)			
39533		BOUCHON	(1)			
39541		JOINT	(1)			
39023		ENSEMBLE BMS SOUFFLET	(1)			
39533A		VIS	(1)			
39733		JOINT TORIQUE	(1)			
39602		JOINT TORIQUE	(1)			
39585	◆	<b>OUTILS DE MONTAGE SOUFFLET G_H-FLO 11_15</b>	1	AUX321589		
39749	◆	<b>KIT EASY CLEAN SYSTEM (ECS) G_H-FLO 11_15_25_40_50</b>	1	AUX321458		
39748	◆	<b>KIT JOINTS POUR ECS G_H-FLO 11_15_25_40_50</b>	1	AUX321455		

\* ECS : EASY CLEAN SYSTEM - BMS : DISPOSITIF SURVEILLANCE SOUFFLET

## G-FLO 25 S\_HT

\* 1, 2, 4... : Quantité dans le matériel - (1), (2), (4)... : Quantité dans le kit

Repère	Vendable	Description	Qté*	Ref.	Kit maintenance	Pièce usure
39100	◆	TUBULURE G-FLO 25 S_HT	1	AUX320959		
39100	◆	TUBULURE ENVELOPPE G-FLO 25 S_HT	1	AUX320972		
39101		TUBULURE	(1)			
39108		PATTE	(1)			
39109		VIS	(2)			
39124		BOUCHON (POMPE AVEC ENVELOPPE)	(1)			
39704A		SUPPORT	(1)			
39110	◆	VISSERIE TUBULURE_FOND G_H FLO 25 S	1	AUX320981		
39110	◆	VISSERIE TUBULURE_FOND G_H-FLO 25 HT	1	AUX322364		
39105		GOUJON	(6)			
39106		ECROU BORGNE	(8)			
39107		GOUJON	(2)			
39111		GOUJON	(4)			
39115		ECROU BORGNE	(4)			
39149		VIS	(4)			
39410	◆	KIT BRIDES TUBULURE_FOND PN16 DN80	1	AUX320667		
39410	◆	KIT BRIDES TUBULURE_FOND PN20 DN80	1	AUX320668		
39136		VIS	(6)			
39148		JONC	(2)			
39414		BRIDE	(2)			
39200	◆	ENSEMBLE CYLINDRE_PISTON G_H-FLO 25 S_HT	1	AUX321006	■	
39118		INDEXEUR	(1)			
39119		VIS	(2)			
39201		CYLINDRE	(1)			●
39210		VIS	(1)			
39301		PISTON	(1)			●
39304	◆	ECROU DE PISTON	1	AUX242327		●
39304A		VIS	(7)			
39304B		VIS	(4)			
39206	◆	JEU DE JOINTS CVT CE1935/2004 G_H-FLO 25 S_HT	1	AUX320979	■	
39206	◆	JEU DE JOINTS EPDM CE1935/2004 G_H-FLO 25 S	1	AUX320980	■	
39206	◆	JEU DE JOINTS FKM CE1935/2004 G_H-FLO 25 S_HT	1	AUX320978	■	
39113		JOINT	(1)			●
39113A		JOINT	(1)			●
39205		JOINT	(1)			●
39305		JOINT	(1)			●
39306		JOINT	(1)			●
39401	◆	FOND COMPLET G-FLO 25 S_HT	1	AUX320924		
39401	◆	FOND ENVELOPPE COMPLET G-FLO 25 S_HT	1	AUX320953		

## G-FLO 25 S\_HT

\* 1, 2, 4... : Quantité dans le matériel - (1), (2), (4)... : Quantité dans le kit

Repère	Vendable	Description	Qté*	Ref.	Kit maintenance	Pièce usure
		<b>TRANSMISSION G FLO 25 S_HT COMPLETE :</b>				
		<b>STANDARD</b>				
39596	◆	STANDARD	1	AUX320990	■	●
39596*	◆	STANDARD_ECS	1	AUX320996	■	●
39596*	◆	STANDARD_ECS_CAPTEUR NIVEAU HUILE	1	AUX320997	■	●
39596*	◆	STANDARD_ATEX_ECS_CAPTEUR NIVEAU HUILE	1	AUX321287	■	●
		<b>AVEC DISPOSITIF SURVEILLANCE SOUFFLET (BMS)</b>				
39596*	◆	BMS	1	AUX321334	■	●
39596*	◆	BMS_ECS	1	AUX321336	■	●
39596*	◆	BMS_ECS_CAPTEUR NIVEAU HUILE	1	AUX321337	■	●
		<b>AVEC DISPOSITIF SURVEILLANCE SOUFFLET (BMS) ATEX</b>				
39596*	◆	BMS ATEX	1	AUX321335	■	●
39596*	◆	BMS ATEX_ECS	1	AUX321338	■	●
39596*	◆	BMS ATEX_ECS_CAPTEUR NIVEAU HUILE	1	AUX321339	■	●
		<b>HT</b>				
39596	◆	HT	1	AUX322372	■	●
39596*	◆	HT BMS	1	AUX322373	■	●
39596*	◆	HT BMS ATEX	1	AUX322558	■	●
39009A	◆	JOINTS_BAGUES PALIER G_H-FLO 25 S_HT	1	AUX320983		
39498		BAGUE	(1)			
39507		BAGUE	(1)			●
39518		JOINT	(1)			●
39602		JOINT	(1)			
39608		JOINT A LEVRE	(1)			●
39608A		JOINT A LEVRE	(1)			●
39016	◆	VISSERIE POUR SOUFFLET G_H-FLO 11_15_25 S_HT	1	AUX320985		
39529		VIS	(4)			
39723		GOUPILLE	(1)			
39715	◆	BOUCHON RENIFLARD (SAUF ECS)	1	AUX239151		●
39715	◆	BOUCHON RENIFLARD (HT)	1	AUX245574		●
39715B	◆	JOINT (HT)	1	AUX223159		●
		<b>KIT REMPLACEMENT SOUFFLET G_H FLO 25 S_HT :</b>				
39017A	◆	<b>STANDARD</b>	1	AUX321594	■	
39017A	◆	<b>HT</b>	1	AUX322525	■	
39017		ENSEMBLE SOUFFLET	(1)			
39519		BAGUE (HT)	(1)			
39522		BAGUE (HT)	(1)			
39524		SOUFFLET	(1)			
39533		BOUCHON	(1)			
39541		JOINT	(1)			
39023		ENSEMBLE BOUCHONS SOUFFLET	(1)			
39533A		VIS	(1)			
39733		JOINT TORIQUE	(1)			
39602		JOINT TORIQUE	(1)			
39017A	◆	<b>AVEC DISPOSITIF SURVEILLANCE SOUFFLET (BMS)</b>	1	AUX321595	■	
39017A	◆	<b>AVEC DISPOSITIF SURVEILLANCE SOUFFLET (BMS) ATEX</b>	1	AUX321596	■	
39017A	◆	<b>AVEC DISPOSITIF SURVEILLANCE SOUFFLET (BMS) - HT</b>	1	AUX322526	■	
39017		ENSEMBLE SOUFFLET AVEC BMS	(1)			
39519		BAGUE	(1)			
39522		BAGUE	(1)			
39524		SOUFFLET	(1)			
39533		BOUCHON	(1)			
39541		JOINT	(1)			
39023		ENSEMBLE BMS SOUFFLET	(1)			
39533A		VIS	(1)			
39733		JOINT	(1)			
39602		JOINT TORIQUE	(1)			
39585	◆	<b>OUTILS DE MONTAGE SOUFFLET G_H-FLO 25</b>	1	AUX321590		
39749	◆	<b>KIT EASY CLEAN SYSTEM (ECS) G_H-FLO 11_15_25_40_50</b>	1	AUX321458		
39748	◆	<b>KIT JOINTS POUR ECS G_H-FLO 11_15_25_40_50</b>	1	AUX321455		

\* ECS : EASY CLEAN SYSTEM - BMS : DISPOSITIF SURVEILLANCE SOUFFLET

## G-FLO 40 S\_HT

\* 1, 2, 4... : Quantité dans le matériel - (1), (2), (4)... : Quantité dans le kit

Repère	Vendable	Description	Qté*	Ref.	Kit maintenance	Pièce usure
39100	◆	TUBULURE G-FLO 40 S_HT	1	AUX320672		
39100	◆	TUBULURE ENVELOPPE G-FLO 40 S_HT	1	AUX320753		
39101		TUBULURE	(1)			
39108		PATTE	(1)			
39109		VIS	(2)			
39124		BOUCHON (POMPE AVEC ENVELOPPE)	(1)			
39704A		SUPPORT	(1)			
39110	◆	VISSERIE TUBULURE_FOND G_H-FLO 40 S_HT	1	AUX320768		
39105		GOUJON	(6)			
39106		ECROU BORGNE	(8)			
39107		GOUJON	(2)			
39111		GOUJON	(4)			
39115		ECROU BORGNE	(4)			
39149		VIS	(4)			
39410	◆	KIT BRIDES TUBULURE_FOND PN16 DN80	1	AUX320667		
39410	◆	KIT BRIDES TUBULURE_FOND PN20 DN80	1	AUX320668		
39136		VIS	(6)			
39148		JONC	(2)			
39414		BRIDE	(2)			
39200	◆	ENSEMBLE CYLINDRE_PISTON G_H-FLO 40 S_HT	1	AUX320662	■	
39118		INDEXEUR	(1)			
39119		VIS	(2)			
39201		CYLINDRE	(1)			●
39210		VIS	(1)			
39301		PISTON	(1)			●
39304	◆	ECROU DE PISTON	1	AUX240594		●
39304A		VIS	(8)			
39304B		VIS	(2)			
39206	◆	JEU DE JOINTS CVT CE1935/2004 G_H-FLO 40 S_HT	1	AUX320647	■	
39206	◆	JEU DE JOINTS EPDM CE1935/2004 G_H-FLO 40 S	1	AUX320648	■	
39206	◆	JEU DE JOINTS FKM CE1935/2004 G_H-FLO 40 S_HT	1	AUX320646	■	
39113		JOINT	(1)			●
39113A		JOINT	(1)			●
39205		JOINT	(1)			●
39305		JOINT	(2)			●
39306		JOINT	(1)			●
39401	◆	FOND COMPLET G-FLO 40 S_HT	1	AUX320640		
39401	◆	FOND ENVELOPPE COMPLET G-FLO 40 S_HT	1	AUX320741		

## G-FLO 40 S\_HT

\* 1, 2, 4... : Quantité dans le matériel - (1), (2), (4)... : Quantité dans le kit

Repère	Vendable	Description	Qté*	Ref.	Kit maintenance	Pièce usure
		<b>TRANSMISSION G FLO 40 S_HT COMPLETE :</b>				
		<b>STANDARD</b>				
39596	◆	STANDARD	1	AUX320243	■	●
39596*	◆	STANDARD_ECS	1	AUX320867	■	●
39596*	◆	STANDARD_ECS_CAPTEUR NIVEAU HUILE	1	AUX320868	■	●
39596*	◆	STANDARD_ATEX_ECS_CAPTEUR NIVEAU HUILE	1	AUX321286	■	●
		<b>AVEC DISPOSITIF SURVEILLANCE SOUFFLET (BMS)</b>				
39596*	◆	BMS	1	AUX321359	■	●
39596*	◆	BMS_ECS	1	AUX321361	■	●
39596*	◆	BMS_ECS_CAPTEUR NIVEAU HUILE	1	AUX321362	■	●
		<b>AVEC DISPOSITIF SURVEILLANCE SOUFFLET (BMS) ATEX</b>				
39596*	◆	BMS ATEX	1	AUX321360	■	●
39596*	◆	BMS ATEX_ECS	1	AUX321363	■	●
39596*	◆	BMS ATEX_ECS_CAPTEUR NIVEAU HUILE	1	AUX321364	■	●
		<b>HT</b>				
39596	◆	HT	1	AUX322436	■	●
39596*	◆	HT BMS	1	AUX322437	■	●
39596*	◆	HT BMS ATEX	1	AUX322554	■	●
39009A	◆	JOINTS_BAGUES PALIER G_H-FLO 40 S_HT	1	AUX320246		
39498		BAGUE	(1)			
39507		BAGUE	(1)			●
39518		JOINT	(1)			●
39602		JOINT	(1)			
39608		JOINT A LEVRE	(1)			●
39608A		JOINT A LEVRE	(1)			●
39016	◆	VISSERIE POUR SOUFFLET G_H-FLO 40 S_HT	1	AUX320663		
39529		VIS	(4)			
39723		GOUPILLE	(1)			
39715	◆	BOUCHON RENIFLARD (SAUF ECS)	1	AUX239151		●
39715	◆	BOUCHON RENIFLARD (HT)	1	AUX245574		●
39715B	◆	JOINT (HT)	1	AUX223159		●

## G-FLO 40 S\_HT

\* 1, 2, 4... : Quantité dans le matériel - (1), (2), (4)... : Quantité dans le kit

Repère	Vendable	Description	Qté*	Ref.	Kit maintenance	Pièce usure
<b>39017A</b>	◆	<b>KIT REMPLACEMENT SOUFFLET G_H FLO 40 S_HT :</b>				
		<b>STANDARD</b>	1	<b>AUX321496</b>	■	
<b>39017A</b>	◆	<b>HT</b>	1	<b>AUX322523</b>	■	
39016	◆	VISSERIE POUR SOUFFLET G_H-FLO 40 S_HT	1	AUX320663		
39529		VIS	(4)			
39723		GOUPILLE	(1)			
39017		ENSEMBLE SOUFFLET	(1)			
39519		BAGUE	(1)			
39522		BAGUE	(1)			
39524		SOUFFLET	(1)			
39533		VIS	(1)			
39548		PASTILLE	(1)			
39590		PROTECTION SOUFFLET (STANDARD)	(1)			
39023		ENSEMBLE BOUCHONS SOUFFLET	(1)			
39533A		VIS	(1)			
39585A		VIS MONTAGE SOUFFLET FLO 40	(1)			
39733		JOINT TORIQUE	(1)			
<b>39017A</b>	◆	<b>AVEC DISPOSITIF SURVEILLANCE SOUFFLET (BMS)</b>	1	<b>AUX321497</b>	■	
<b>39017A</b>	◆	<b>AVEC DISPOSITIF SURVEILLANCE SOUFFLET (BMS) ATEX</b>	1	<b>AUX321498</b>	■	
<b>39017A</b>	◆	<b>AVEC DISPOSITIF SURVEILLANCE SOUFFLET (BMS) - HT</b>	1	<b>AUX322524</b>	■	
39016	◆	VISSERIE POUR SOUFFLET G_H-FLO 40 S_HT	1	AUX320663		
39529		VIS	(4)			
39723		GOUPILLE	(1)			
39017		ENSEMBLE SOUFFLET	(1)			
39519		BAGUE	(1)			
39522		BAGUE	(1)			
39524		SOUFFLET	(1)			
39533		VIS	(1)			
39548		PASTILLE	(1)			
39590		PROTECTION SOUFFLET (STANDARD)	(1)			
39023		ENSEMBLE BMS SOUFFLET	(1)			
39533A		VIS	(1)			
39585A		VIS MONTAGE SOUFFLET FLO 40	(1)			
39733		JOINT TORIQUE	(1)			
<b>39585</b>	◆	<b>OUTILS DE MONTAGE SOUFFLET G_H-FLO 40</b>	1	<b>AUX321490</b>		
<b>39749</b>	◆	<b>KIT EASY CLEAN SYSTEM (ECS) G_H-FLO 11_15_25_40_50</b>	1	<b>AUX321458</b>		
<b>39748</b>	◆	<b>KIT JOINTS POUR ECS G_H-FLO 11_15_25_40_50</b>	1	<b>AUX321455</b>		

\* ECS : EASY CLEAN SYSTEM - BMS : DISPOSITIF SURVEILLANCE SOUFFLET

## G-FLO 50 S\_HT

\* 1, 2, 4... : Quantité dans le matériel - (1), (2), (4)... : Quantité dans le kit

Repère	Vendable	Description	Qté*	Ref.	Kit maintenance	Pièce usure
39100	◆	TUBULURE G-FLO 50 S_HT	1	AUX320234		
39100	◆	TUBULURE ENVELOPPE G-FLO 50 S_HT	1	AUX320728		
39101		TUBULURE	(1)			
39108		PATTE	(1)			
39109		VIS	(2)			
39124		BOUCHON (POMPE AVEC ENVELOPPE)	(1)			
39704A		SUPPORT	(1)			
39110	◆	VISSERIE TUBULURE_FOND G_H-FLO 50 S_HT	1	AUX320236		
39105		GOUJON	(6)			
39106		ECROU BORGNE	(8)			
39107		GOUJON	(2)			
39111		GOUJON	(4)			
39115		ECROU BORGNE	(4)			
39410	◆	KIT BRIDES TUBULURE_FOND PN16 DN100	1	AUX319926		
39410	◆	KIT BRIDES TUBULURE_FOND PN20 DN100	1	AUX319958		
39136		VIS	(6)			
39148		JONC	(2)			
39414		BRIDE	(2)			
39200	◆	ENSEMBLE CYLINDRE_PISTON G_H-FLO 50 S_HT	1	AUX320209	■	
39118		INDEXEUR	(1)			
39119		VIS	(2)			
39201		CYLINDRE	(1)			●
39210		VIS	(1)			
39301		PISTON	(1)			●
39304	◆	ECROU DE PISTON	1	AUX240325		●
39304A		VIS	(8)			
39304B		VIS	(2)			
39206	◆	JEU DE JOINTS CVT CE1935/2004 G_H-FLO 50 S_HT	1	AUX320186	■	
39206	◆	JEU DE JOINTS EPDM CE1935/2004 G_H-FLO 50 S	1	AUX320187	■	
39206	◆	JEU DE JOINTS FKM CE1935/2004 G_H-FLO 50 S_HT	1	AUX320185	■	
39113		JOINT	(1)			●
39113A		JOINT	(1)			●
39205		JOINT	(1)			●
39305		JOINT	(2)			●
39306		JOINT	(1)			●
39401	◆	FOND COMPLET G-FLO 50 S_HT	1	AUX320235		
39401	◆	FOND ENVELOPPE COMPLET G-FLO 50 S_HT	1	AUX320716		

## G-FLO 50 S\_HT

\* 1, 2, 4... : Quantité dans le matériel - (1), (2), (4)... : Quantité dans le kit

Repère	Vendable	Description	Qté*	Ref.	Kit maintenance	Pièce usure
<b>TRANSMISSION G FLO 50 S_HT COMPLETE :</b>						
<b>STANDARD</b>						
39596	◆	STANDARD	1	AUX320115	■	●
39596*	◆	STANDARD_ECS	1	AUX320877	■	●
39596*	◆	STANDARD_ECS_CAPTEUR NIVEAU HUILE	1	AUX320878	■	●
39596*	◆	STANDARD_ATEX_ECS_CAPTEUR NIVEAU HUILE	1	AUX321285	■	●
<b>AVEC DISPOSITIF SURVEILLANCE SOUFFLET (BMS)</b>						
39596*	◆	BMS	1	AUX321347	■	●
39596*	◆	BMS_ECS	1	AUX321349	■	●
39596*	◆	BMS_ECS_CAPTEUR NIVEAU HUILE	1	AUX321350	■	●
<b>AVEC DISPOSITIF SURVEILLANCE SOUFFLET (BMS) ATEX</b>						
39596*	◆	BMS ATEX	1	AUX321348	■	●
39596*	◆	BMS ATEX_ECS	1	AUX321351	■	●
39596*	◆	BMS ATEX_ECS_CAPTEUR NIVEAU HUILE	1	AUX321352	■	●
<b>HT</b>						
39596	◆	HT	1	AUX322418	■	●
39596*	◆	HT BMS	1	AUX322419	■	●
39596*	◆	HT BMS ATEX	1	AUX322556	■	●
39009A	◆	JOINTS_BAGUES PALIER G_H-FLO 50 S_HT	1	AUX320116		
39498		BAGUE	(1)			
39507		BAGUE	(1)			●
39518		JOINT	(1)			●
39602		JOINT	(1)			
39608		JOINT A LEVRE	(1)			●
39608A		JOINT A LEVRE	(1)			●
39016	◆	VISSERIE POUR SOUFFLET G_H-FLO 50_65 S_HT_HP	1	AUX319677		
39529		VIS	(4)			
39723		GOUPILLE	(1)			
39715	◆	BOUCHON RENIFLARD (SAUF ECS)	1	AUX239151		●
39715	◆	BOUCHON RENIFLARD (HT)	1	AUX245574		●
39715B	◆	JOINT (HT)	1	AUX223159		●

## G-FLO 50 S\_HT

\* 1, 2, 4... : Quantité dans le matériel - (1), (2), (4)... : Quantité dans le kit

Repère	Vendable	Description	Qté*	Ref.	Kit maintenance	Pièce usure
<b>39017A</b>	◆	<b>KIT REMPLACEMENT SOUFFLET G_H FLO 50 S_HT :</b>				
		<b>STANDARD</b>	1	<b>AUX321493</b>	■	
<b>39017A</b>	◆	<b>HT</b>	1	<b>AUX322521</b>	■	
39016	◆	VISSERIE POUR SOUFFLET G_H-FLO 50_65 S_HT_HP	1	AUX319677		
39529		VIS	(4)			
39723		GOUPILLE	(1)			
39017		ENSEMBLE SOUFFLET	(1)			
39519		BAGUE	(1)			
39522		BAGUE	(1)			
39524		SOUFFLET	(1)			
39533		VIS	(1)			
39548		PASTILLE	(1)			
39590		PROTECTION SOUFFLET (STANDARD)	(1)			
39023		ENSEMBLE BOUCHONS SOUFFLET	(1)			
39533A		VIS	(1)			
39585A		VIS MONTAGE SOUFFLET FLO 50	(1)			
39733		JOINT	(1)			
<b>39017A</b>	◆	<b>AVEC DISPOSITIF SURVEILLANCE SOUFFLET (BMS)</b>	1	<b>AUX321494</b>	■	
<b>39017A</b>	◆	<b>AVEC DISPOSITIF SURVEILLANCE SOUFFLET (BMS) ATEX</b>	1	<b>AUX321495</b>	■	
<b>39017A</b>	◆	<b>AVEC DISPOSITIF SURVEILLANCE SOUFFLET (BMS) - HT</b>	1	<b>AUX322522</b>	■	
39016	◆	VISSERIE POUR SOUFFLET G_H-FLO 50_65 S_HT_HP	1	AUX319677		
39529		VIS	(4)			
39723		GOUPILLE	(1)			
39017		ENSEMBLE SOUFFLET	(1)			
39519		BAGUE	(1)			
39522		BAGUE	(1)			
39524		SOUFFLET	(1)			
39533		VIS	(1)			
39548		PASTILLE	(1)			
39590		PROTECTION SOUFFLET (STANDARD)	(1)			
39023		ENSEMBLE BMS SOUFFLET	(1)			
39533A		VIS	(1)			
39585A		VIS MONTAGE SOUFFLET FLO 50	(1)			
39733		JOINT	(1)			
<b>39585</b>	◆	<b>OUTILS DE MONTAGE SOUFFLET G_H-FLO 50</b>	1	<b>AUX321489</b>		
<b>39749</b>	◆	<b>KIT EASY CLEAN SYSTEM (ECS) G_H-FLO 11_15_25_40_50</b>	1	<b>AUX321458</b>		
<b>39748</b>	◆	<b>KIT JOINTS POUR ECS G_H-FLO 11_15_25_40_50</b>	1	<b>AUX321455</b>		

\* ECS : EASY CLEAN SYSTEM - BMS : DISPOSITIF SURVEILLANCE SOUFFLET

## G-FLO 65 S

\* 1, 2, 4... : Quantité dans le matériel - (1), (2), (4)... : Quantité dans le kit

Repère	Vendable	Description	Qté*	Ref.	Kit maintenance	Pièce usure
39100	◆	TUBULURE G-FLO 65 S_HP	1	AUX319927		
39100	◆	TUBULURE ENVELOPPE G-FLO 65 S_HP	1	AUX320778		
39101		TUBULURE	(1)			
39108		PATTE	(1)			
39109		VIS	(2)			
39124		BOUCHON (POMPE AVEC ENVELOPPE)	(1)			
39704A		SUPPORT	(1)			
39110	◆	VISSERIE TUBULURE_FOND G_H-FLO 65 S_HP	1	AUX319937		
39105		GOUJON	(6)			
39106		ECROU BORGNE	(8)			
39107		GOUJON	(2)			
39111		GOUJON	(4)			
39115		ECROU BORGNE	(4)			
39410	◆	KIT BRIDES TUBULURE_FOND PN16 DN100	1	AUX319926		
39410	◆	KIT BRIDES TUBULURE_FOND PN20 DN100	1	AUX319958		
39136		VIS	(6)			
39148		JONC	(2)			
39414		BRIDE	(2)			
39200	◆	ENSEMBLE CYLINDRE_PISTON G_H-FLO 65 S	1	AUX319913	■	
39118		INDEXEUR	(1)			
39119		VIS	(2)			
39201		CYLINDRE	(1)			●
39210		VIS	(1)			
39301		PISTON	(1)			●
39304	◆	ECROU DE PISTON	1	AUX239099		●
39304A		VIS	(10)			
39304B		VIS	(2)			
39206	◆	JEU DE JOINTS CVT CE1935/2004 G_H FLO 65 S_HP	1	AUX319929	■	
39206	◆	JEU DE JOINTS EPDM CE1935/2004 G_H FLO 65 S_HP	1	AUX319950	■	
39206	◆	JEU DE JOINTS FKM CE1935/2004 G_H FLO 65 S_HP	1	AUX319945	■	
39113		JOINT	(1)			●
39113A		JOINT	(1)			●
39205		JOINT	(1)			●
39305		JOINT	(2)			●
39306		JOINT	(1)			●
39401	◆	FOND COMPLET G-FLO 65 S_HP	1	AUX319928		
39401	◆	FOND ENVELOPPE COMPLET G-FLO 65 S_HP	1	AUX320765		
39596	◆	TRANSMISSION G FLO 65 S_HP COMPLETE :	1	AUX319662	■	●
39016	◆	VISSERIE POUR SOUFFLET G_H-FLO 50_65 S_HT_HP	1	AUX319677		
39529		VIS	(4)			
39723		GOUPILLE	(1)			
39599		TRANSMISSION	(1)			
39009A	◆	JOINTS_BAGUES PALIER G_H-FLO 65 S_HP	1	AUX319683		●
39507		BAGUE INTERIEURE	(1)			●
39516		CIRCLIPS	(1)			
39518		JOINT TORIQUE FKM	(1)			●
39602		JOINT	(1)			
39608		JOINT A LEVRE	(1)			●
39608A		JOINT A LEVRE	(1)			●
39733		JOINT	(1)			
39715	◆	BOUCHON RENIFLARD	1	AUX239151		●

## G-FLO 65 S

\* 1, 2, 4... : Quantité dans le matériel - (1), (2), (4)... : Quantité dans le kit

Repère	Vendable	Description	Qté*	Ref.	Kit maintenance	Pièce usure
<b>39017A</b>	◆	<b>KIT REMPLACEMENT SOUFFLET G_H FLO 65 S :</b>	<b>1</b>	<b>AUX321491</b>	<b>■</b>	
39016	◆	<b>STANDARD</b>	1	AUX319677		
39529		VISSERIE POUR SOUFFLET G_H-FLO 50_65 S_HT_HP	(4)			
39723		VIS	(1)			
39017		GOUPILLE	(1)			
39524		ENSEMBLE SOUFFLET	(1)			
39533		SOUFFLET	(1)			
39548		VIS	(1)			
39023		PASTILLE	(1)			
39533A		ENSEMBLE BOUCHONS SOUFFLET	(1)			
39585A		VIS	(1)			
39733		VIS MONTAGE SOUFFLET FLO 65	(1)			
		JOINT	(1)			
<b>39585</b>	◆	<b>OUTILS DE MONTAGE SOUFFLET G_H-FLO 65</b>	<b>1</b>	<b>AUX321488</b>		

## G-FLO 65 HP

\* 1, 2, 4... : Quantité dans le matériel - (1), (2), (4)... : Quantité dans le kit

Repère	Vendable	Description	Qté*	Ref.	Kit maintenance	Pièce usure
39100	◆	TUBULURE G-FLO 65 S_HP	1	AUX319927		
39100	◆	TUBULURE ENVELOPPE G-FLO 65 S_HP	1	AUX320778		
39101		TUBULURE	(1)			
39108		PATTE	(1)			
39109		VIS	(2)			
39124		BOUCHON (POMPE AVEC ENVELOPPE)	(1)			
39704A		SUPPORT	(1)			
39110	◆	VISSERIE TUBULURE_FOND G_H FLO 65	1	AUX319937		
39105		GOUJON	(6)			
39106		ECROU BORGNE	(8)			
39107		GOUJON	(2)			
39111		GOUJON	(4)			
39115		ECROU BORGNE	(4)			
39410	◆	KIT BRIDES TUBULURE_FOND PN16 DN100	1	AUX319926		
39410	◆	KIT BRIDES TUBULURE_FOND PN20 DN100	1	AUX319958		
39136		VIS	(6)			
39148		JONC	(2)			
39414		BRIDE	(2)			
39200	◆	ENSEMBLE CYLINDRE_PISTON G_H-FLO 65 HP	1	AUX319947	■	
39118		INDEXEUR	(1)			
39119		VIS	(2)			
39201		CYLINDRE	(1)			●
39210		VIS	(1)			
39301		PISTON	(1)			●
39304	◆	ECROU DE PISTON	1	AUX239099		●
39304A		VIS	(10)			
39304B		VIS	(2)			
39206	◆	JEU DE JOINTS CVT CE1935/2004 G_H FLO 65 S_HP	1	AUX319929	■	
39206	◆	JEU DE JOINTS EPDM CE1935/2004 G_H FLO 65 S_HP	1	AUX319950	■	
39206	◆	JEU DE JOINTS FKM CE1935/2004 G_H FLO 65 S_HP	1	AUX319945	■	
39113		JOINT	(1)			●
39113A		JOINT	(1)			●
39205		JOINT	(1)			●
39305		JOINT	(2)			●
39306		JOINT	(1)			●
39401	◆	FOND COMPLET G-FLO 65 S_HP	1	AUX319928		
39401	◆	FOND ENVELOPPE COMPLET G-FLO 65 S_HP	1	AUX320765		
39596	◆	TRANSMISSION G FLO 65 S_HP COMPLETE :	1	AUX319662	■	●
39016	◆	VISSERIE POUR SOUFFLET G_H-FLO 50_65 S_HT_HP	1	AUX319677		
39529		VIS	(4)			
39723		GOUPILLE	(1)			
39599		TRANSMISSION	(1)			
39009A	◆	JOINTS_BAGUES PALIER G_H-FLO 65 S_HP	1	AUX319683		●
39507		BAGUE INTERIEURE	(1)			●
39516		CIRCLIPS	(1)			
39518		JOINT TORIQUE FKM	(1)			●
39602		JOINT	(1)			
39608		JOINT A LEVRE	(1)			●
39608A		JOINT A LEVRE	(1)			●
39733		JOINT	(1)			
39715	◆	BOUCHON RENIFLARD	1	AUX239151		●

## G-FLO 65 HP

\* 1, 2, 4... : Quantité dans le matériel - (1), (2), (4)... : Quantité dans le kit

Repère	Vendable	Description	Qté*	Ref.	Kit maintenance	Pièce usure
<b>39017A</b>	◆	<b>KIT REMPLACEMENT SOUFFLET G_H FLO 65 HP :</b>	<b>1</b>	<b>AUX321492</b>	<b>■</b>	
		<b>STANDARD</b>				
39016	◆	VISSERIE POUR SOUFFLET G_H-FLO 50_65 S_HT_HP	1	AUX319677		
39529		VIS	(4)			
39723		GOUPILLE	(1)			
39017		ENSEMBLE SOUFFLET	(1)			
39524		SOUFFLET	(1)			
39533		VIS	(1)			
39548		PASTILLE	(1)			
39023		ENSEMBLE BOUCHONS SOUFFLET	(1)			
39533A		VIS	(1)			
39585A		VIS MONTAGE SOUFFLET FLO 65	(1)			
39733		JOINT	(1)			
<b>39585</b>	◆	<b>OUTILS DE MONTAGE SOUFFLET G_H-FLO 65</b>	<b>1</b>	<b>AUX321488</b>		