



P.L. : 1013-D01

Gültigkeit  
Ersetzt

Januar 2026  
Juli 2024

**ERSATZTEILLISTE**  
**PUMPEN**  
**G-FLO 11 S\_HT - G-FLO 15 S\_HT**  
**G-FLO 25 S\_HT - G-FLO 40 S\_HT - G-FLO 50 S\_HT**  
**G-FLO 65 S - G-FLO 65 HP**

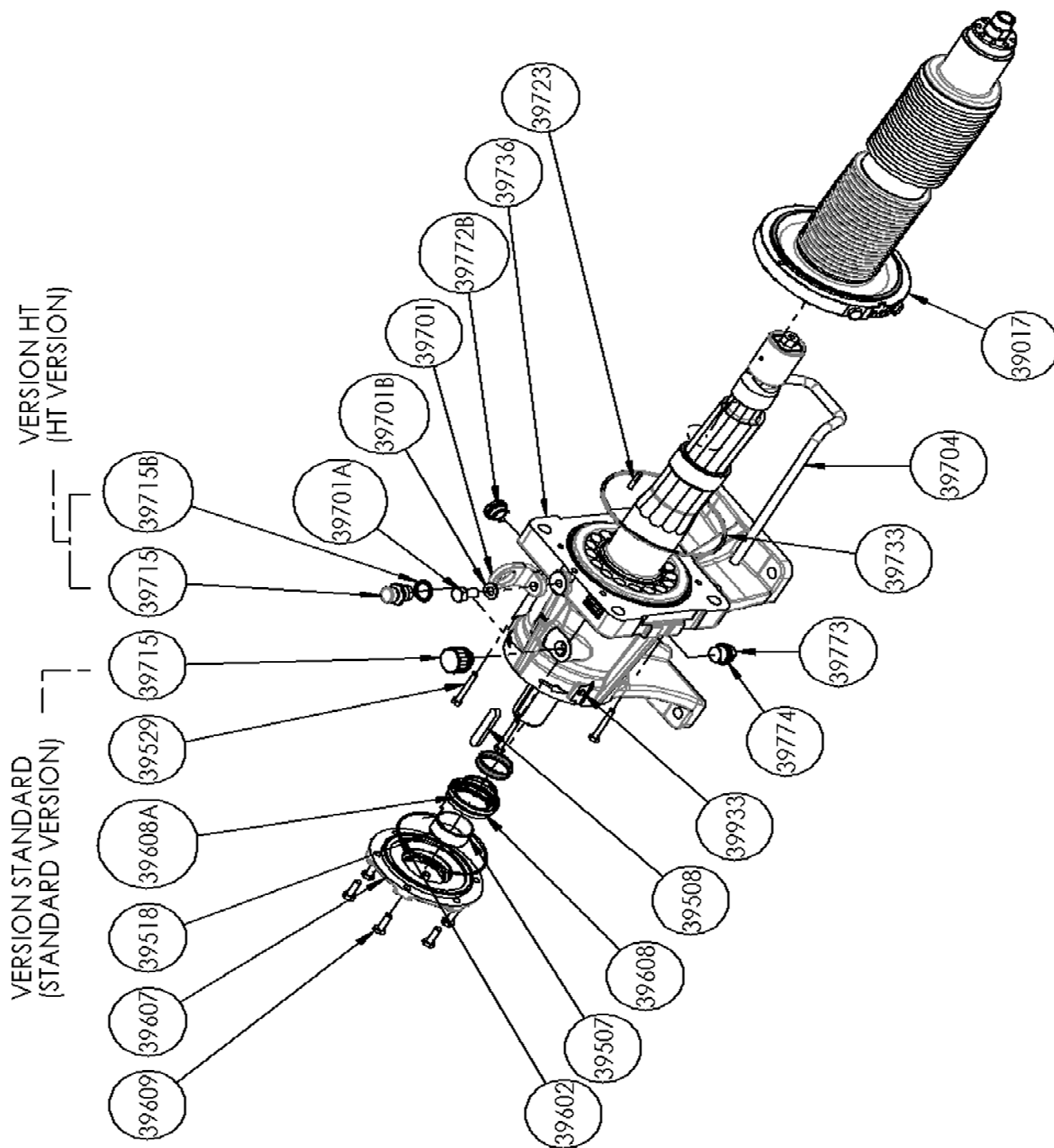
Einbau der Ersatzteile siehe Betriebsanleitung.  
Bitte bei Anfragen oder Bestellungen die Bestell-Nr. Angeben.  
◆ Diese Baugruppen und Ersatzteile sind einzeln erhältlich.

CVT : FEP ummanteltes FKM

Z.I. la Plaine des Isles - 2 rue des Caillottes F-89000 AUXERRE - France  
Tél : +33 (0)3 86 49 86 30  
contact.mouvex@psgdover.com • www.mouvex.com



G-FLO 11 HT - G-FLO 15 HT  
 G-FLO 25 HT - G-FLO 40 HT - G-FLO 50 HT  
**Antriebsblock**



## G-FLO 11 S\_HT - G-FLO 15 S\_HT

\* 1, 2, 4... : Stück in der Ausrüstung - (1), (2), (4)... : Stück im Satz

Zeichnung	Bestellbar	Bezeichnung	Stück*	Ref.	Wartungssatz	Verschleiß- teile
39100	◆	GEHAUSE G-FLO 11_15 S_HT	1	AUX321072		
39100	◆	GEHAUSE, HEIZMANTEL G-FLO 11_15 S_HT	1	AUX321084		
39101		GEHAUSE	(1)			
39108		PUMPENFUSS	(1)			
39109		SCHRAUBE	(2)			
39124		STOPFEN (PUMPE MIT HEIZMANTEL)	(1)			
39704A		BUEGEL	(1)			
39110	◆	SCHRAUBENSATZ FUR GEHAUSE_GEHAUSEDECKEL G_H-FLO 11_15 S	1	AUX321098		
39110	◆	SCHRAUBENSATZ FUR GEHAUSE_GEHAUSEDECKEL G_H-FLO 11_15 HT	1	AUX322231		
39105		STIFTSCHRAUBE	(6)			
39106		HUTMUTTER	(8)			
39107		STIFTSCHRAUBE	(2)			
39111		STIFTSCHRAUBE	(4)			
39115		HUTMUTTER	(4)			
39149		SCHRAUBE	(4)			
39410	◆	SATZ FLANSCH GEHAUSE_FRONTDECKEL PN16 DN65	1	AUX317101		
39410	◆	SATZ FLANSCH GEHAUSE_FRONTDECKEL PN20 DN65	1	AUX317102		
39410	◆	SATZ FLANSCH GEHAUSE_FRONTDECKEL PN16 DN65 (HT)	1	AUX321145		
39410	◆	SATZ FLANSCH GEHAUSE_FRONTDECKEL PN20 DN65 (HT)	1	AUX321146		
39136		SCHRAUBE	(6)			
39148		SICHERUNGSRING	(2)			
39414		FLANSCH	(2)			
39200	◆	KOLBEN-_ZYLINDERGRUPPE G_H-FLO 11 S_HT	1	AUX321201	■	
39200	◆	KOLBEN-_ZYLINDERGRUPPE G_H-FLO 15 S_HT	1	AUX321099	■	
39118		STIFT	(1)			
39119		SCHRAUBE	(2)			
39201		ZYLINDER	(1)			●
39210		SCHRAUBE	(1)			
39301		KOLBEN	(1)			●
39304	◆	KOLBENMUTTER	1	AUX242575		●
39304A		SCHRAUBE	(7)			
39304B		SCHRAUBE	(3)			
39206	◆	DICHTUNGSSATZ FEP UMMANTELTES FKM CE1935/2004 G_H-FLO 11_15 S_HT	1	AUX321096	■	
39206	◆	DICHTUNGSSATZ EPDM CE1935/2004 G_H-FLO 11_15 S	1	AUX321097	■	
39206	◆	DICHTUNGSSATZ FKM CE1935/2004 G_H-FLO 11_15 S_HT	1	AUX321095	■	
39113		DICHTUNGSRING	(1)			●
39113A		DICHTUNGSRING	(1)			●
39205		DICHTUNGSRING	(1)			●
39305		DICHTUNGSRING	(1)			●
39306		DICHTUNGSRING	(1)			●
39401	◆	FRONTDECKEL, KOMPLETT G-FLO 11_15 S_HT	1	AUX321043		
39401	◆	FRONTDECKEL, HEIZMANTEL KOMPLETT G-FLO 11_15 S_HT	1	AUX321055		

## G-FLO 11 S\_HT - G-FLO 15 S\_HT

\* 1, 2, 4... : Stück in der Ausrüstung - (1), (2), (4)... : Stück im Satz

Zeichnung	Bestellbar	Bezeichnung	Stück*	Ref.	Wartungssatz	Verschleißteile
		<b>ANTRIEBSBLOCK G FLO 11_15 S_HT, KOMPLETT :</b>				
		<b>STANDARD</b>				
39596	◆	STANDARD	1	AUX321108	■	●
39596*	◆	STANDARD_ECS	1	AUX321114	■	●
39596*	◆	STANDARD_ECS_OLSTANDESENSOR	1	AUX321115	■	●
39596*	◆	STANDARD_ATEX_ECS_OLSTANDESENSOR	1	AUX321288	■	●
		<b>MIT FALTENBALGUBERWACHUNG (BMS)</b>				
39596*	◆	BMS	1	AUX321371	■	●
39596*	◆	BMS_ECS	1	AUX321373	■	●
39596*	◆	BMS_ECS_OLSTANDESENSOR	1	AUX321374	■	●
		<b>MIT FALTENBALGUBERWACHUNG (BMS) ATEX</b>				
39596*	◆	BMS ATEX	1	AUX321372	■	●
39596*	◆	BMS ATEX_ECS	1	AUX321375	■	●
39596*	◆	BMS ATEX_ECS_OLSTANDESENSOR	1	AUX321376	■	●
		<b>HT</b>				
39596	◆	HT	1	AUX322237	■	●
39596*	◆	HT BMS	1	AUX322460	■	●
39596*	◆	BMS ATEX	1	AUX322552	■	●
39009A	◆	DICHTUNGSSATZ FUR LAGER G_H-FLO 11_15 S_HT	1	AUX321101		
39498		BUCHSE	(1)			
39507		DICHTUNGSRING	(1)			●
39518		DICHTUNG	(1)			●
39602		DICHTUNG	(1)			
39608		LIPPENDICHTUNG	(1)			●
39608A		LIPPENDICHTUNG	(1)			●
39016	◆	SCHRAUBENSATZ FUR FALTENBALG G_H-FLO 11_15_25 S_HT	1	AUX320985		
39529		SCHRAUBE	(4)			
39723		STIFT	(1)			
39715	◆	DRUCKAUSGLEICHVENTIL (AUßER ECS)	1	AUX239151		●
39715	◆	DRUCKAUSGLEICHVENTIL (HT)	1	AUX245574		●
39715B	◆	DICHTUNG (HT)	1	AUX223159		●
		<b>FALTENBALG-AUSTAUSCHSATZ G_H FLO 11_15 S_HT :</b>				
39017A	◆	<b>STANDARD</b>	1	AUX321591	■	
39017A	◆	<b>HT</b>	1	AUX322527	■	
39017		FALTENBALG KOMPLETT	(1)			
39519		BUCHSE (HT)	(1)			
39522		BUCHSE (HT)	(1)			
39524		FALTENBALG	(1)			
39533		STOPFEN	(1)			
39541		DICHTUNGSRING	(1)			
39023		SATZ STOPFEN FUR FALTENBALG	(1)			
39533A		SCHRAUBE	(1)			
39733		O-RING	(1)			
39602		O-RING	(1)			
39017A	◆	<b>MIT FALTENBALGUBERWACHUNG (BMS)</b>	1	AUX321592	■	
39017A	◆	<b>MIT FALTENBALGUBERWACHUNG (BMS) ATEX</b>	1	AUX321593	■	
39017A	◆	<b>MIT FALTENBALGUBERWACHUNG (BMS) - HT</b>	1	AUX322528	■	
39017		FALTENBALG KOMPLETT MIT BMS	(1)			
39519		BUCHSE	(1)			
39522		DICHTUNGSRING	(1)			
39524		FALTENBALG	(1)			
39533		STOPFEN	(1)			
39541		DICHTUNGSRING	(1)			
39023		FALTENBALG-BMS KOMPLETT	(1)			
39533A		SCHRAUBE	(1)			
39733		O-RING	(1)			
39602		O-RING	(1)			
39585	◆	<b>FALTENBALG-MONTAGESWERKZEUGE G_H-FLO 11_15</b>	1	AUX321589		
39749	◆	<b>SATZ EASY CLEAN SYSTEM (ECS) G_H-FLO 11_15_25_40_50</b>	1	AUX321458		
39748	◆	<b>SATZ DICHTUNG FUR ECS G_H-FLO 11_15_25_40_50</b>	1	AUX321455		

\* ECS : EASY CLEAN SYSTEM - BMS : FALTENBALGUBERWACHUNG

## G-FLO 25 S\_HT

\* 1, 2, 4... : Stück in der Ausrüstung - (1), (2), (4)... : Stück im Satz

Zeichnung	Bestellbar	Bezeichnung	Stück*	Ref.	Wartungssatz	Verschleiß- teile
39100	◆	GEHAUSE G-FLO 25 S_HT	1	AUX320959		
39100	◆	GEHAUSE, HEIZMANTEL G-FLO 25 S_HT	1	AUX320972		
39101		GEHAUSE	(1)			
39108		PUMPENFUSS	(1)			
39109		SCHRAUBE	(2)			
39124		STOPFEN (PUMPE MIT HEIZMANTEL)	(1)			
39704A		BUEGEL	(1)			
39110	◆	SCHRAUBENSATZ FUR GEHAUSE_GEHAUSEDECKEL G_H FLO 25 S	1	AUX320981		
39110	◆	SCHRAUBENSATZ FUR GEHAUSE_GEHAUSEDECKEL G_H-FLO 25 HT	1	AUX322364		
39105		STIFTSCHRAUBE	(6)			
39106		HUTMUTTER	(8)			
39107		STIFTSCHRAUBE	(2)			
39111		STIFTSCHRAUBE	(4)			
39115		HUTMUTTER	(4)			
39149		SCHRAUBE	(4)			
39410	◆	SATZ FLANSCH GEHAUSE_FRONTDECKEL PN16 DN80	1	AUX320667		
39410	◆	SATZ FLANSCH GEHAUSE_FRONTDECKEL PN20 DN80	1	AUX320668		
39136		SCHRAUBE	(6)			
39148		SICHERUNGSRING	(2)			
39414		FLANSCH	(2)			
39200	◆	KOLBEN-_ZYLINDERGRUPPE G_H-FLO 25 S_HT	1	AUX321006	■	
39118		STIFT	(1)			
39119		SCHRAUBE	(2)			
39201		ZYLINDER	(1)			●
39210		SCHRAUBE	(1)			
39301		KOLBEN	(1)			●
39304	◆	KOLBENMUTTER	1	AUX242327		●
39304A		SCHRAUBE	(7)			
39304B		SCHRAUBE	(4)			
39206	◆	DICHTUNGSSATZ FEP UMMANTELTES FKM CE1935/2004 G_H-FLO 25 S_HT	1	AUX320979	■	
39206	◆	DICHTUNGSSATZ EPDM CE1935/2004 G_H-FLO 25 S	1	AUX320980	■	
39206	◆	DICHTUNGSSATZ FKM CE1935/2004 G_H-FLO 25 S_HT	1	AUX320978	■	
39113		DICHTUNGSRING	(1)			●
39113A		DICHTUNGSRING	(1)			●
39205		DICHTUNGSRING	(1)			●
39305		DICHTUNGSRING	(1)			●
39306		DICHTUNGSRING	(1)			●
39401	◆	FRONTDECKEL, KOMPLETT G-FLO 25 S_HT	1	AUX320924		
39401	◆	FRONTDECKEL, HEIZMANTEL KOMPLETT G-FLO 25 S_HT	1	AUX320953		

# G-FLO 25 S\_HT

\* 1, 2, 4... : Stück in der Ausrüstung - (1), (2), (4)... : Stück im Satz

Zeichnung	Bestellbar	Bezeichnung	Stück*	Ref.	Wartungssatz	Verschleiß- teile
		<b>ANTRIEBSBLOCK G FLO 25 S_HT, KOMPLETT :</b>				
		<b>STANDARD</b>				
39596	◆	STANDARD	1	AUX320990	■	●
39596*	◆	STANDARD_ECS	1	AUX320996	■	●
39596*	◆	STANDARD_ECS_OLSTANDESENSOR	1	AUX320997	■	●
39596*	◆	STANDARD_ATEX_ECS_OLSTANDESENSOR	1	AUX321287	■	●
		<b>MIT FALTENBALGUBERWACHUNG (BMS)</b>				
39596*	◆	BMS	1	AUX321334	■	●
39596*	◆	BMS_ECS	1	AUX321336	■	●
39596*	◆	BMS_ECS_OLSTANDESENSOR	1	AUX321337	■	●
		<b>MIT FALTENBALGUBERWACHUNG (BMS) ATEX</b>				
39596*	◆	BMS ATEX	1	AUX321335	■	●
39596*	◆	BMS ATEX_ECS	1	AUX321338	■	●
39596*	◆	BMS ATEX_ECS_OLSTANDESENSOR	1	AUX321339	■	●
		<b>HT</b>				
39596	◆	HT	1	AUX322372	■	●
39596*	◆	HT BMS	1	AUX322373	■	●
39596*	◆	BMS ATEX	1	AUX322558	■	●
39009A	◆	DICHTUNGSSATZ FUR LAGER G_H-FLO 25 S_HT	1	AUX320983		
39498		BUCHSE	(1)			
39507		DICHTUNGSRING	(1)			●
39518		DICHTUNG	(1)			●
39602		DICHTUNG	(1)			
39608		LIPPENDICHTUNG	(1)			●
39608A		LIPPENDICHTUNG	(1)			●
39016	◆	SCHRAUBENSATZ FUR FALTENBALG G_H-FLO 11_15_25 S_HT	1	AUX320985		
39529		SCHRAUBE	(4)			
39723		STIFT	(1)			
39715	◆	DRUCKAUSGLEICHVENTIL (AUßER ECS)	1	AUX239151		●
39715	◆	DRUCKAUSGLEICHVENTIL (HT)	1	AUX245574		●
39715B	◆	DICHTUNG (HT)	1	AUX223159		●
		<b>FALTENBALG-AUSTAUSCHSATZ G_H FLO 25 S_HT :</b>				
39017A	◆	<b>STANDARD</b>	1	AUX321594	■	
39017A	◆	<b>HT</b>	1	AUX322525	■	
39017		FALTENBALG KOMPLETT	(1)			
39519		BUCHSE (HT)	(1)			
39522		BUCHSE (HT)	(1)			
39524		FALTENBALG	(1)			
39533		STOPFEN	(1)			
39541		DICHTUNGSRING	(1)			
39023		SATZ STOPFEN FUR FALTENBALG	(1)			
39533A		SCHRAUBE	(1)			
39733		O-RING	(1)			
39602		O-RING	(1)			
39017A	◆	<b>MIT FALTENBALGUBERWACHUNG (BMS)</b>	1	AUX321595	■	
39017A	◆	<b>MIT FALTENBALGUBERWACHUNG (BMS) ATEX</b>	1	AUX321596	■	
39017A	◆	<b>MIT FALTENBALGUBERWACHUNG (BMS) - HT</b>	1	AUX322526	■	
39017		FALTENBALG KOMPLETT MIT BMS	(1)			
39519		BUCHSE	(1)			
39522		DICHTUNGSRING	(1)			
39524		FALTENBALG	(1)			
39533		STOPFEN	(1)			
39541		DICHTUNGSRING	(1)			
39023		FALTENBALG-BMS KOMPLETT	(1)			
39533A		SCHRAUBE	(1)			
39733		DICHTUNG	(1)			
39602		O-RING	(1)			
39585	◆	<b>FALTENBALG-MONTAGESWERKZEUGE G_H-FLO 25</b>	1	AUX321590		
39749	◆	<b>SATZ EASY CLEAN SYSTEM (ECS) G_H-FLO 11_15_25_40_50</b>	1	AUX321458		
39748	◆	<b>SATZ DICHTUNG FUR ECS G_H-FLO 11_15_25_40_50</b>	1	AUX321455		

\* ECS : EASY CLEAN SYSTEM - BMS : FALTENBALGUBERWACHUNG

## G-FLO 40 S\_HT

\* 1, 2, 4... : Stück in der Ausrüstung - (1), (2), (4)... : Stück im Satz

Zeichnung	Bestellbar	Bezeichnung	Stück*	Ref.	Wartungssatz	Verschleißteile
39100	◆	GEHAUSE G-FLO 40 S_HT	1	AUX320672		
39100	◆	GEHAUSE, HEIZMANTEL G-FLO 40 S_HT	1	AUX320753		
39101		GEHAUSE	(1)			
39108		PUMPENFUSS	(1)			
39109		SCHRAUBE	(2)			
39124		STOPFEN (PUMPE MIT HEIZMANTEL)	(1)			
39704A		BUEGEL	(1)			
39110	◆	SCHRAUBENSATZ FUR GEHAUSE_GEHAUSEDECKEL G_H-FLO 40 S_HT	1	AUX320768		
39105		STIFTSCHRAUBE	(6)			
39106		HUTMUTTER	(8)			
39107		STIFTSCHRAUBE	(2)			
39111		STIFTSCHRAUBE	(4)			
39115		HUTMUTTER	(4)			
39149		SCHRAUBE	(4)			
39410	◆	SATZ FLANSCHGEHAUSE_FRONTDECKEL PN16 DN80	1	AUX320667		
39410	◆	SATZ FLANSCHGEHAUSE_FRONTDECKEL PN20 DN80	1	AUX320668		
39136		SCHRAUBE	(6)			
39148		SICHERUNGSRING	(2)			
39414		FLANSCH	(2)			
39200	◆	KOLBEN-_ZYLINDERGRUPPE G_H-FLO 40 S_HT	1	AUX320662	■	
39118		STIFT	(1)			
39119		SCHRAUBE	(2)			
39201		ZYLINDER	(1)			●
39210		SCHRAUBE	(1)			
39301		KOLBEN	(1)			●
39304	◆	KOLBENMUTTER	1	AUX240594		●
39304A		SCHRAUBE	(8)			
39304B		SCHRAUBE	(2)			
39206	◆	DICHTUNGSSATZ FEP UMMANTELTES FKM CE1935/2004 G_H-FLO 40 S_HT	1	AUX320647	■	
39206	◆	DICHTUNGSSATZ EPDM CE1935/2004 G_H-FLO 40 S	1	AUX320648	■	
39206	◆	DICHTUNGSSATZ FKM CE1935/2004 G_H-FLO 40 S_HT	1	AUX320646	■	
39113		DICHTUNGSRING	(1)			●
39113A		DICHTUNGSRING	(1)			●
39205		DICHTUNGSRING	(1)			●
39305		DICHTUNGSRING	(2)			●
39306		DICHTUNGSRING	(1)			●
39401	◆	FRONTDECKEL, KOMPLETT G-FLO 40 S_HT	1	AUX320640		
39401	◆	FRONTDECKEL, HEIZMANTEL KOMPLETT G-FLO 40 S_HT	1	AUX320741		

# G-FLO 40 S\_HT

\* 1, 2, 4... : Stück in der Ausrüstung - (1), (2), (4)... : Stück im Satz

Zeichnung	Bestellbar	Bezeichnung	Stück*	Ref.	Wartungssatz	Verschleißteile
		<b>ANTRIEBSBLOCK G FLO 40 S_HT, KOMPLETT :</b>				
		<b>STANDARD</b>				
39596	◆	STANDARD	1	AUX320243	■	●
39596*	◆	STANDARD_ECS	1	AUX320867	■	●
39596*	◆	STANDARD_ECS_OLSTANDESENSOR	1	AUX320868	■	●
39596*	◆	STANDARD_ATEX_ECS_OLSTANDESENSOR	1	AUX321286	■	●
		<b>MIT FALTENBALGUBERWACHUNG (BMS)</b>				
39596*	◆	BMS	1	AUX321359	■	●
39596*	◆	BMS_ECS	1	AUX321361	■	●
39596*	◆	BMS_ECS_OLSTANDESENSOR	1	AUX321362	■	●
		<b>MIT FALTENBALGUBERWACHUNG (BMS) ATEX</b>				
39596*	◆	BMS ATEX	1	AUX321360	■	●
39596*	◆	BMS ATEX_ECS	1	AUX321363	■	●
39596*	◆	BMS ATEX_ECS_OLSTANDESENSOR	1	AUX321364	■	●
		<b>HT</b>				
39596	◆	HT	1	AUX322436	■	●
39596*	◆	HT BMS	1	AUX322437	■	●
39596*	◆	BMS ATEX	1	AUX322554	■	●
39009A	◆	DICHTUNGSSATZ FUR LAGER G_H-FLO 40 S_HT	1	AUX320246		
39498		BUCHSE	(1)			
39507		DICHTUNGSRING	(1)			●
39518		DICHTUNG	(1)			●
39602		DICHTUNG	(1)			
39608		LIPPENDICHTUNG	(1)			●
39608A		LIPPENDICHTUNG	(1)			●
39016	◆	SCHRAUBENSATZ FUR FALTENBALG G_H-FLO 40 S_HT	1	AUX320663		
39529		SCHRAUBE	(4)			
39723		STIFT	(1)			
39715	◆	DRUCKAUSGLEICHVENTIL (AUßER ECS)	1	AUX239151		●
39715	◆	DRUCKAUSGLEICHVENTIL (HT)	1	AUX245574		●
39715B	◆	DICHTUNG (HT)	1	AUX223159		●

## G-FLO 40 S\_HT

\* 1, 2, 4... : Stück in der Ausrüstung - (1), (2), (4)... : Stück im Satz

Zeichnung	Bestellbar	Bezeichnung	Stück*	Ref.	Wartungssatz	Verschleiß- teile
<b>39017A</b>	◆	<b>FALTENBALG-AUSTAUSCHSATZ G_H FLO 40 S_HT :</b>				
		<b>STANDARD</b>	1	<b>AUX321496</b>	■	
<b>39017A</b>	◆	<b>HT</b>	1	<b>AUX322523</b>	■	
39016	◆	SCHRAUBENSATZ FUR FALTENBALG G_H-FLO 40 S_HT	1	AUX320663		
39529		SCHRAUBE	(4)			
39723		STIFT	(1)			
39017		FALTENBALG KOMPLETT	(1)			
39519		BUCHSE	(1)			
39522		DICHTUNGSRING	(1)			
39524		FALTENBALG	(1)			
39533		SCHRAUBE	(1)			
39548		ABDECKSCHEIBE	(1)			
39590		FALTENBALG-SCHUTZ (STANDARD)	(1)			
39023		SATZ STOPFEN FUR FALTENBALG	(1)			
39533A		SCHRAUBE	(1)			
39585A		FALTENBALG-MONTAGESCHRAUBE FLO 40	(1)			
39733		O-RING	(1)			
<b>39017A</b>	◆	<b>MIT FALTENBALGUBERWACHUNG (BMS)</b>	1	<b>AUX321497</b>	■	
<b>39017A</b>	◆	<b>MIT FALTENBALGUBERWACHUNG (BMS) ATEX</b>	1	<b>AUX321498</b>	■	
<b>39017A</b>	◆	<b>MIT FALTENBALGUBERWACHUNG (BMS) - HT</b>	1	<b>AUX322524</b>	■	
39016	◆	SCHRAUBENSATZ FUR FALTENBALG G_H-FLO 40 S_HT	1	AUX320663		
39529		SCHRAUBE	(4)			
39723		STIFT	(1)			
39017		FALTENBALG KOMPLETT	(1)			
39519		BUCHSE	(1)			
39522		DICHTUNGSRING	(1)			
39524		FALTENBALG	(1)			
39533		SCHRAUBE	(1)			
39548		ABDECKSCHEIBE	(1)			
39590		FALTENBALG-SCHUTZ (STANDARD)	(1)			
39023		FALTENBALG-BMS KOMPLETT	(1)			
39533A		SCHRAUBE	(1)			
39585A		FALTENBALG-MONTAGESCHRAUBE FLO 40	(1)			
39733		O-RING	(1)			
<b>39585</b>	◆	<b>FALTENBALG-MONTAGESWERKZEUGE G_H-FLO 40</b>	1	<b>AUX321490</b>		
<b>39749</b>	◆	<b>SATZ EASY CLEAN SYSTEM (ECS) G_H-FLO 11_15_25_40_50</b>	1	<b>AUX321458</b>		
<b>39748</b>	◆	<b>SATZ DICHTUNG FUR ECS G_H-FLO 11_15_25_40_50</b>	1	<b>AUX321455</b>		

\* ECS : EASY CLEAN SYSTEM - BMS : FALTENBALGUBERWACHUNG

## G-FLO 50 S\_HT

\* 1, 2, 4... : Stück in der Ausrüstung - (1), (2), (4)... : Stück im Satz

Zeichnung	Bestellbar	Bezeichnung	Stück*	Ref.	Wartungssatz	Verschleißteile
39100	◆	GEHAUSE G-FLO 50 S_HT	1	AUX320234		
39100	◆	GEHAUSE, HEIZMANTEL G-FLO 50 S_HT	1	AUX320728		
39101		GEHAUSE	(1)			
39108		PUMPENFUSS	(1)			
39109		SCHRAUBE	(2)			
39124		STOPFEN (PUMPE MIT HEIZMANTEL)	(1)			
39704A		BUEGEL	(1)			
39110	◆	SCHRAUBENSATZ FUR GEHAUSE_GEHAUSEDECKEL G_H-FLO 50 S_HT	1	AUX320236		
39105		STIFTSCHRAUBE	(6)			
39106		HUTMUTTER	(8)			
39107		STIFTSCHRAUBE	(2)			
39111		STIFTSCHRAUBE	(4)			
39115		HUTMUTTER	(4)			
39410	◆	SATZ FLANSCH GEHAUSE_FRONTDECKEL PN16 DN100	1	AUX319926		
39410	◆	SATZ FLANSCH GEHAUSE_FRONTDECKEL PN20 DN100	1	AUX319958		
39136		SCHRAUBE	(6)			
39148		SICHERUNGSRING	(2)			
39414		FLANSCH	(2)			
39200	◆	KOLBEN-_ZYLINDERGRUPPE G_H-FLO 50 S_HT	1	AUX320209	■	
39118		STIFT	(1)			
39119		SCHRAUBE	(2)			
39201		ZYLINDER	(1)			●
39210		SCHRAUBE	(1)			
39301		KOLBEN	(1)			●
39304	◆	KOLBENMUTTER	1	AUX240325		●
39304A		SCHRAUBE	(8)			
39304B		SCHRAUBE	(2)			
39206	◆	DICHTUNGSSATZ FEP UMMANTELTES FKM CE1935/2004 G_H-FLO 50 S_HT	1	AUX320186	■	
39206	◆	DICHTUNGSSATZ EPDM CE1935/2004 G_H-FLO 50 S	1	AUX320187	■	
39206	◆	DICHTUNGSSATZ FKM CE1935/2004 G_H-FLO 50 S_HT	1	AUX320185	■	
39113		DICHTUNGSRING	(1)			●
39113A		DICHTUNGSRING	(1)			●
39205		DICHTUNGSRING	(1)			●
39305		DICHTUNGSRING	(2)			●
39306		DICHTUNGSRING	(1)			●
39401	◆	FRONTDECKEL, KOMPLETT G-FLO 50 S_HT	1	AUX320235		
39401	◆	FRONTDECKEL, HEIZMANTEL KOMPLETT G-FLO 50 S_HT	1	AUX320716		

# G-FLO 50 S\_HT

\* 1, 2, 4... : Stück in der Ausrüstung - (1), (2), (4)... : Stück im Satz

Zeichnung	Bestellbar	Bezeichnung	Stück*	Ref.	Wartungssatz	Verschleißteile
		<b>ANTRIEBSBLOCK G FLO 50 S_HT, KOMPLETT :</b>				
		<b>STANDARD</b>				
39596	◆	STANDARD	1	AUX320115	■	●
39596*	◆	STANDARD_ECS	1	AUX320877	■	●
39596*	◆	STANDARD_ECS_OLSTANDESENSOR	1	AUX320878	■	●
39596*	◆	STANDARD_ATEX_ECS_OLSTANDESENSOR	1	AUX321285	■	●
		<b>MIT FALTENBALGUBERWACHUNG (BMS)</b>				
39596*	◆	BMS	1	AUX321347	■	●
39596*	◆	BMS_ECS	1	AUX321349	■	●
39596*	◆	BMS_ECS_OLSTANDESENSOR	1	AUX321350	■	●
		<b>MIT FALTENBALGUBERWACHUNG (BMS) ATEX</b>				
39596*	◆	BMS ATEX	1	AUX321348	■	●
39596*	◆	BMS ATEX_ECS	1	AUX321351	■	●
39596*	◆	BMS ATEX_ECS_OLSTANDESENSOR	1	AUX321352	■	●
		<b>HT</b>				
39596	◆	HT	1	AUX322418	■	●
39596*	◆	HT BMS	1	AUX322419	■	●
39596*	◆	BMS ATEX	1	AUX322556	■	●
39009A	◆	DICHTUNGSSATZ FUR LAGER G_H-FLO 50 S_HT	1	AUX320116		
39498		BUCHSE	(1)			
39507		DICHTUNGSRING	(1)			●
39518		DICHTUNG	(1)			●
39602		DICHTUNG	(1)			
39608		LIPPENDICHTUNG	(1)			●
39608A		LIPPENDICHTUNG	(1)			●
39016	◆	SCHRAUBENSATZ FUR FALTENBALG G_H-FLO 50_65 S_HT_HP	1	AUX319677		
39529		SCHRAUBE	(4)			
39723		STIFT	(1)			
39715	◆	DRUCKAUSGLEICHVENTIL (AUßER ECS)	1	AUX239151		●
39715	◆	DRUCKAUSGLEICHVENTIL (HT)	1	AUX245574		●
39715B	◆	DICHTUNG (HT)	1	AUX223159		●

## G-FLO 50 S\_HT

\* 1, 2, 4... : Stück in der Ausrüstung - (1), (2), (4)... : Stück im Satz

Zeichnung	Bestellbar	Bezeichnung	Stück*	Ref.	Wartungssatz	Verschleiß- teile
<b>39017A</b>	◆	<b>FALTENBALG-AUSTAUSCHSATZ G_H FLO 50 S_HT :</b>				
		<b>STANDARD</b>	1	<b>AUX321493</b>	■	
<b>39017A</b>	◆	<b>HT</b>	1	<b>AUX322521</b>	■	
39016	◆	SCHRAUBENSATZ FUR FALTENBALG G_H-FLO 50_65 S_HT_HP	1	AUX319677		
39529		SCHRAUBE	(4)			
39723		STIFT	(1)			
39017		FALTENBALG KOMPLETT	(1)			
39519		BUCHSE	(1)			
39522		DICHTUNGSRING	(1)			
39524		FALTENBALG	(1)			
39533		SCHRAUBE	(1)			
39548		ABDECKSCHEIBE	(1)			
39590		FALTENBALG-SCHUTZ (STANDARD)	(1)			
39023		SATZ STOPFEN FUR FALTENBALG	(1)			
39533A		SCHRAUBE	(1)			
39585A		FALTENBALG-MONTAGESCHRAUBE FLO 50	(1)			
39733		DICHTUNG	(1)			
<b>39017A</b>	◆	<b>MIT FALTENBALGUBERWACHUNG (BMS)</b>	1	<b>AUX321494</b>	■	
<b>39017A</b>	◆	<b>MIT FALTENBALGUBERWACHUNG (BMS) ATEX</b>	1	<b>AUX321495</b>	■	
<b>39017A</b>	◆	<b>MIT FALTENBALGUBERWACHUNG (BMS) - HT</b>	1	<b>AUX322522</b>	■	
39016	◆	SCHRAUBENSATZ FUR FALTENBALG G_H-FLO 50_65 S_HT_HP	1	AUX319677		
39529		SCHRAUBE	(4)			
39723		STIFT	(1)			
39017		FALTENBALG KOMPLETT	(1)			
39519		BUCHSE	(1)			
39522		DICHTUNGSRING	(1)			
39524		FALTENBALG	(1)			
39533		SCHRAUBE	(1)			
39548		ABDECKSCHEIBE	(1)			
39590		FALTENBALG-SCHUTZ (STANDARD)	(1)			
39023		FALTENBALG-BMS KOMPLETT	(1)			
39533A		SCHRAUBE	(1)			
39585A		FALTENBALG-MONTAGESCHRAUBE FLO 50	(1)			
39733		DICHTUNG	(1)			
<b>39585</b>	◆	<b>FALTENBALG-MONTAGESWERKZEUGE G_H-FLO 50</b>	1	<b>AUX321489</b>		
<b>39749</b>	◆	<b>SATZ EASY CLEAN SYSTEM (ECS) G_H-FLO 11_15_25_40_50</b>	1	<b>AUX321458</b>		
<b>39748</b>	◆	<b>SATZ DICHTUNG FUR ECS G_H-FLO 11_15_25_40_50</b>	1	<b>AUX321455</b>		

\* ECS : EASY CLEAN SYSTEM - BMS : FALTENBALGUBERWACHUNG

# G-FLO 65 S

\* 1, 2, 4... : Stück in der Ausrüstung - (1), (2), (4)... : Stück im Satz

Zeichnung	Bestellbar	Bezeichnung	Stück*	Ref.	Wartungssatz	Verschleißteile
39100	◆	GEHAUSE G-FLO 65 S_HP	1	AUX319927		
39100	◆	GEHAUSE, HEIZMANTEL G-FLO 65 S_HP	1	AUX320778		
39101		GEHAUSE	(1)			
39108		PUMPENFUSS	(1)			
39109		SCHRAUBE	(2)			
39124		STOPFEN (PUMPE MIT HEIZMANTEL)	(1)			
39704A		BUEGEL	(1)			
39110	◆	SCHRAUBENSATZ FUR GEHAUSE_GEHAEUSEDECKEL G_H-FLO 65 S_HP	1	AUX319937		
39105		STIFTSCHRAUBE	(6)			
39106		HUTMUTTER	(8)			
39107		STIFTSCHRAUBE	(2)			
39111		STIFTSCHRAUBE	(4)			
39115		HUTMUTTER	(4)			
39410	◆	SATZ FLANSCH GEHAUSE_FRONTDECKEL PN16 DN100	1	AUX319926		
39410	◆	SATZ FLANSCH GEHAUSE_FRONTDECKEL PN20 DN100	1	AUX319958		
39136		SCHRAUBE	(6)			
39148		SICHERUNGSRING	(2)			
39414		FLANSCH	(2)			
39200	◆	KOLBEN-_ZYLINDERGRUPPE G_H-FLO 65 S	1	AUX319913	■	
39118		STIFT	(1)			
39119		SCHRAUBE	(2)			
39201		ZYLINDER	(1)			●
39210		SCHRAUBE	(1)			
39301		KOLBEN	(1)			●
39304	◆	KOLBENMUTTER	1	AUX239099		●
39304A		SCHRAUBE	(10)			
39304B		SCHRAUBE	(2)			
39206	◆	DICHTUNGSSATZ FEP UMMANTELTES FKM CE1935/2004 G_H FLO 65 S_HP	1	AUX319929	■	
39206	◆	DICHTUNGSSATZ EPDM CE1935/2004 G_H FLO 65 S_HP	1	AUX319950	■	
39206	◆	DICHTUNGSSATZ FKM CE1935/2004 G_H FLO 65 S_HP	1	AUX319945	■	
39113		DICHTUNGSRING	(1)			●
39113A		DICHTUNGSRING	(1)			●
39205		DICHTUNGSRING	(1)			●
39305		DICHTUNGSRING	(2)			●
39306		DICHTUNGSRING	(1)			●
39401	◆	FRONTDECKEL, KOMPLETT G-FLO 65 S_HP	1	AUX319928		
39401	◆	FRONTDECKEL, HEIZMANTEL KOMPLETT G-FLO 65 S_HP	1	AUX320765		
39596	◆	ANTRIEBSBLOCK G FLO 65, KOMPLETT :	1	AUX319662	■	●
39016	◆	SCHRAUBENSATZ FUR FALTENBALG G_H-FLO 50_65 S_HT_HP	1	AUX319677		
39529		SCHRAUBE	(4)			
39723		STIFT	(1)			
39599		ANTRIEBSBLOCK	(1)			
39009A	◆	DICHTUNGSSATZ FUR LAGER G_H-FLO 65 S_HP	1	AUX319683		●
39507		INNENRING	(1)			●
39516		LAGER-DICHTUNGSRING	(1)			
39518		DICHTUNGSRING FKM	(1)			●
39602		DICHTUNGSRING	(1)			
39608		LIPPENDICHTUNG	(1)			●
39608A		LIPPENDICHTUNG	(1)			●
39733		DICHTUNG	(1)			
39715	◆	DRUCKAUSGLEICHVENTIL	1	AUX239151		●

# G-FLO 65 S

\* 1, 2, 4... : Stück in der Ausrüstung - (1), (2), (4)... : Stück im Satz

Zeichnung	Bestellbar	Bezeichnung	Stück*	Ref.	Wartungssatz	Verschleiß- teile
<b>39017A</b>	◆	<b>FALTENBALG-AUSTAUSCHSATZ G_H FLO 65 S :</b>	<b>1</b>	<b>AUX321491</b>	■	
39016	◆	<b>STANDARD</b>	1	AUX319677		
39529		SCHRAUBENSATZ FUR FALTENBALG G_H-FLO 50_65 S_HT_HP	(4)			
39723		SCHRAUBE	(1)			
39017		STIFT	(1)			
39524		FALTENBALG KOMPLETT	(1)			
39533		FALTENBALG	(1)			
39548		SCHRAUBE	(1)			
39023		ABDECKSCHEIBE	(1)			
39533A		SATZ STOPFEN FUR FALTENBALG	(1)			
39585A		SCHRAUBE	(1)			
39733		FALTENBALG-MONTAGESCHRAUBE FLO 65	(1)			
		DICHTUNG	(1)			
<b>39585</b>	◆	<b>FALTENBALG-MONTAGESWERKZEUGE G_H-FLO 65</b>	<b>1</b>	<b>AUX321488</b>		

# G-FLO 65 HP

\* 1, 2, 4... : Stück in der Ausrüstung - (1), (2), (4)... : Stück im Satz

Zeichnung	Bestellbar	Bezeichnung	Stück*	Ref.	Wartungssatz	Verschleißteile
39100	◆	GEHAUSE G-FLO 65 S_HP	1	AUX319927		
39100	◆	GEHAUSE, HEIZMANTEL G-FLO 65 S_HP	1	AUX320778		
39101		GEHAUSE	(1)			
39108		PUMPENFUSS	(1)			
39109		SCHRAUBE	(2)			
39124		STOPFEN (PUMPE MIT HEIZMANTEL)	(1)			
39704A		BUEGEL	(1)			
39110	◆	SCHRAUBENSATZ FUR GEHAUSE_GEHAUSEDECKEL G_H FLO 65	1	AUX319937		
39105		STIFTSCHRAUBE	(6)			
39106		HUTMUTTER	(8)			
39107		STIFTSCHRAUBE	(2)			
39111		STIFTSCHRAUBE	(4)			
39115		HUTMUTTER	(4)			
39410	◆	SATZ FLANSCH GEHAUSE_FRONTDECKEL PN16 DN100	1	AUX319926		
39410	◆	SATZ FLANSCH GEHAUSE_FRONTDECKEL PN20 DN100	1	AUX319958		
39136		SCHRAUBE	(6)			
39148		SICHERUNGSRING	(2)			
39414		FLANSCH	(2)			
39200	◆	KOLBEN-_ZYLINDERGRUPPE G_H-FLO 65 HP	1	AUX319947	■	
39118		STIFT	(1)			
39119		SCHRAUBE	(2)			
39201		ZYLINDER	(1)			●
39210		SCHRAUBE	(1)			
39301		KOLBEN	(1)			●
39304	◆	KOLBENMUTTER	1	AUX239099		●
39304A		SCHRAUBE	(10)			
39304B		SCHRAUBE	(2)			
39206	◆	DICHTUNGSSATZ FEP UMMANTELTES FKM CE1935/2004 G_H FLO 65 S_HP	1	AUX319929	■	
39206	◆	DICHTUNGSSATZ EPDM CE1935/2004 G_H FLO 65 S_HP	1	AUX319950	■	
39206	◆	DICHTUNGSSATZ FKM CE1935/2004 G_H FLO 65 S_HP	1	AUX319945	■	
39113		DICHTUNGSRING	(1)			●
39113A		DICHTUNGSRING	(1)			●
39205		DICHTUNGSRING	(1)			●
39305		DICHTUNGSRING	(2)			●
39306		DICHTUNGSRING	(1)			●
39401	◆	FRONTDECKEL, KOMPLETT G-FLO 65 S_HP	1	AUX319928		
39401	◆	FRONTDECKEL, HEIZMANTEL KOMPLETT G-FLO 65 S_HP	1	AUX320765		
39596	◆	ANTRIEBSBLOCK G FLO 65, KOMPLETT :	1	AUX319662	■	●
39016	◆	SCHRAUBENSATZ FUR FALTENBALG G_H-FLO 50_65 S_HT_HP	1	AUX319677		
39529		SCHRAUBE	(4)			
39723		STIFT	(1)			
39599		ANTRIEBSBLOCK	(1)			
39009A	◆	DICHTUNGSSATZ FUR LAGER G_H-FLO 65 S_HP	1	AUX319683		●
39507		INNENRING	(1)			●
39516		LAGER-DICHTUNGSRING	(1)			
39518		DICHTUNGSRING FKM	(1)			●
39602		DICHTUNGSRING	(1)			
39608		LIPPENDICHTUNG	(1)			●
39608A		LIPPENDICHTUNG	(1)			●
39733		DICHTUNG	(1)			
39715	◆	DRUCKAUSGLEICHVENTIL	1	AUX239151		●

## G-FLO 65 HP

\* 1, 2, 4... : Stück in der Ausrüstung - (1), (2), (4)... : Stück im Satz

Zeichnung	Bestellbar	Bezeichnung	Stück*	Ref.	Wartungssatz	Verschleiß- teile
<b>39017A</b>	◆	<b>FALTENBALG-AUSTAUSCHSATZ G_H FLO 65 HP :</b>	<b>1</b>	<b>AUX321492</b>	■	
39016	◆	<b>STANDARD</b>	1	AUX319677		
39529		SCHRAUBENSATZ FUR FALTENBALG G_H-FLO 50_65 S_HT_HP	(4)			
39723		SCHRAUBE	(1)			
39017		STIFT	(1)			
39524		FALTENBALG KOMPLETT	(1)			
39533		FALTENBALG	(1)			
39548		SCHRAUBE	(1)			
39023		ABDECKSCHEIBE	(1)			
39533A		SATZ STOPFEN FUR FALTENBALG	(1)			
39585A		SCHRAUBE	(1)			
39733		FALTENBALG-MONTAGESCHRAUBE FLO 65	(1)			
		DICHTUNG	(1)			
<b>39585</b>	◆	<b>FALTENBALG-MONTAGESWERKZEUGE G_H-FLO 65</b>	<b>1</b>	<b>AUX321488</b>		