

PIECES DETACHEES

POMPE

A6 A

Conserver la liste de pièces détachées avec la Notice d'instructions.

Pour commander des pièces de rechange, indiquer le(s) Référence(s) désirée(s).

- ◆ Ensembles de pièces ou pièces seules pouvant être fournis.

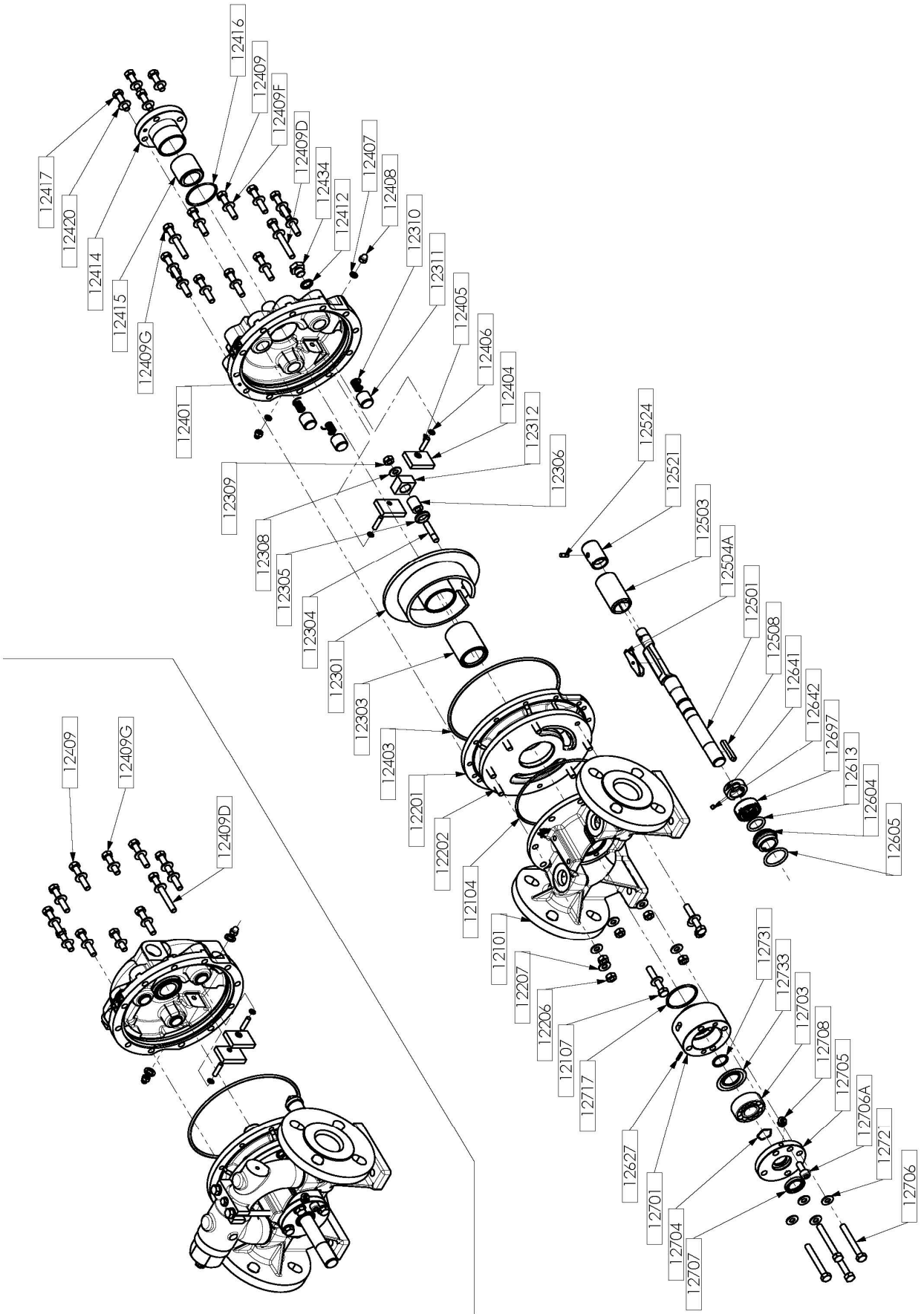
Z.I. la Plaine des Isles - 2 rue des Caillottes F-89000 AUXERRE - France

Tél : +33 (0)3 86 49 86 30 • Fax : +33 (0)3 86 49 87 17

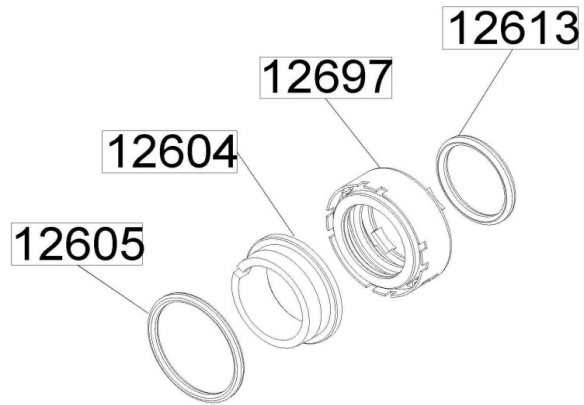
contact.mouvex@psgdover.com • www.mouvex.com

A6 A

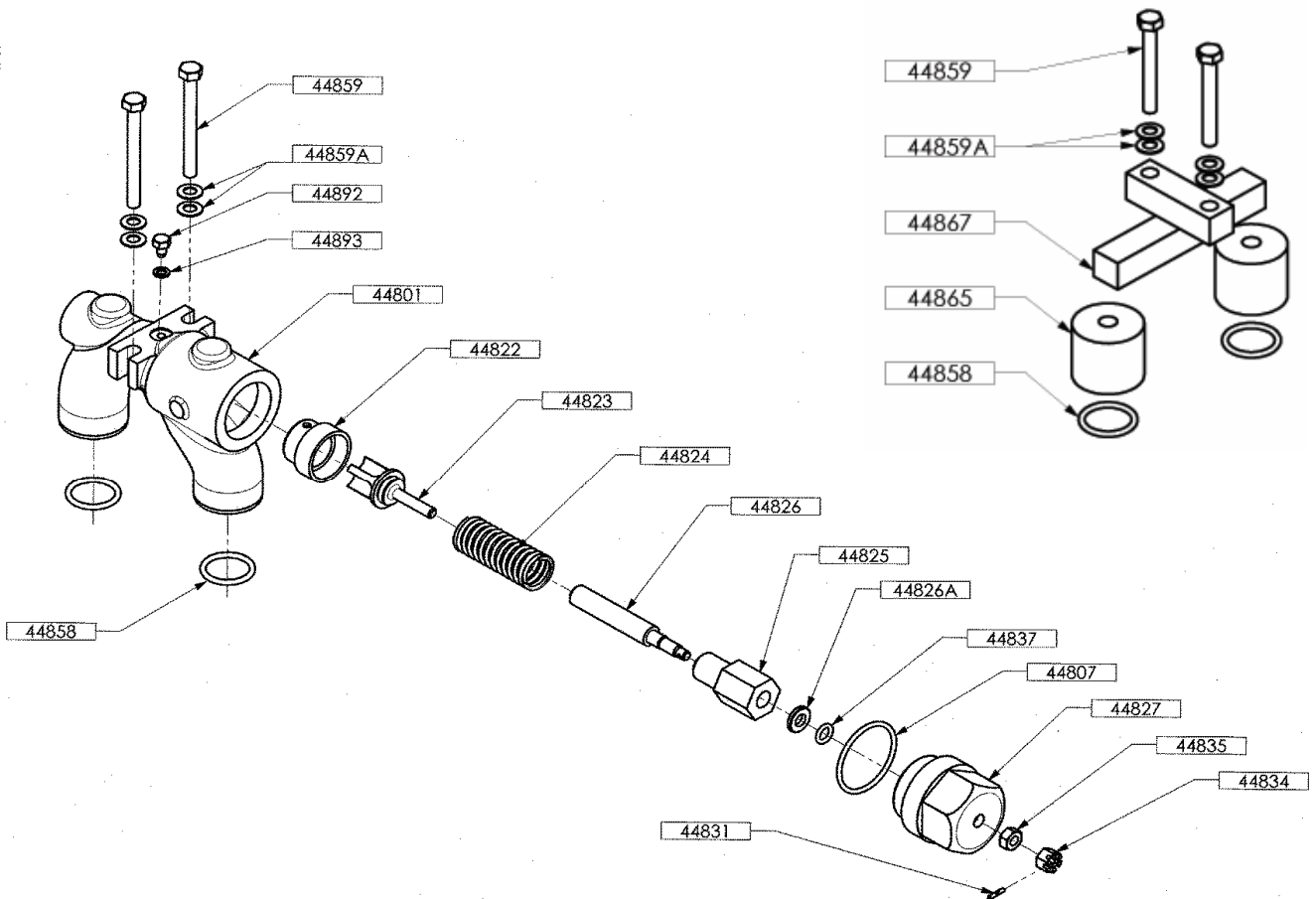
Enveloppe



Garniture



Bipasse & Etrier



A6 A

* 1, 2, 4... : Quantité dans le matériel - (1), (2), (4)... : Quantité dans le kit

Repère	Vendable	Description	Qté*	Ref.	Kit maintenance	Pièce usure
12097	◆	JEU DE VIS-JOINTS (INSPECTION PISTON)				
		- FEP-FKM	1	AUX317005	■	
12097	◆	- FKM	1	AUX317004	■	
12097	◆	- FEP-FKM - POMPE ENVELOPPE	1	AUX317084	■	
12097	◆	- FKM - POMPE ENVELOPPE	1	AUX317083	■	
12403	◆	JOINT TORIQUE - FEP-FKM	1	AUX229880		●
12403	◆	JOINT TORIQUE - FKM	1	AUX229869		●
12409		VIS	(10/7)			
12409D		VIS	(1)			
12409F		RONDELLE	(12)			
12409G		VIS	(1/4)			
12412		JOINT	(1)			●
12524		GOUPILLE	(1)			
12098	◆	JEU DE VIS	1	AUX317006		
12098	◆	JEU DE VIS - POMPE ENVELOPPE	1	AUX317085		
12202		GOUJON	(6)			
12206		ECROU	(6)			
12207		RONDELLE	(8)			
12409		VIS	(10/7)			
12409D		VIS	(1)			
12409F		RONDELLE	(12)			
12409G		VIS	(1/4)			
12417		VIS	(4)			
12420		RONDELLE	(4)			
12706		VIS	(4)			
12706A		VIS	(1)			
12721		RONDELLE	(4)			
12099	◆	JEU DE JOINTS FEP-FKM	1	AUX317008	■	
12099	◆	JEU DE JOINTS FKM	1	AUX317007	■	
12104		JOINT TORIQUE	(1)			●
12403	◆	JOINT TORIQUE - FEP-FKM	1	AUX229880		●
12403	◆	JOINT TORIQUE - FKM	1	AUX229869		●
12406		JOINT	(2)			●
12416		JOINT	(1)			●
12717		JOINT	(1)			●
12200	◆	CYLINDRE COMPLET - FEP-FKM	1	AUX316628	■	
12200	◆	CYLINDRE COMPLET - FKM	1	AUX316627	■	
12104		JOINT TORIQUE	(1)			●
12107		VIS	(2)			
12201		CYLINDRE	(1)			●
12202		GOUJON	(6)			
12206		ECROU	(6)			
12207		RONDELLE	(8)			
12300	◆	PISTON COMPLET BAGUE BRONZE	1	AUX316998	■	
12300	◆	PISTON COMPLET BAGUE CARBONE	1	AUX316997	■	
123010		PISTON + AXE COULISSEAU	(1)			●
12301		PISTON	(1)			●
12304	◆	AXE DE COULISSEAU	1	AUX203913		●
12303	◆	BAGUE DE PISTON CARBONE	1	AUX316609		●
12303	◆	BAGUE DE PISTON BRONZE	1	AUX230761		●
123980	◆	COULISSEAU COMPLET	1	AUX316611		
12305		BUTEE DE COULISSEAU	(1)			
12306		DOUILLE	(1)			●
12308		RONDELLE	(1)			
12309		ECROU DE PISTON	(1)			
12312		COULISSEAU	(1)			●

A6 A

* 1, 2, 4... : Quantité dans le matériel - (1), (2), (4)... : Quantité dans le kit

Repère	Vendable	Description	Qté*	Ref.	Kit maintenance	Pièce usure
12400	◆	FOND COMPLET - FEP-FKM	1	AUX316632		
12400	◆	FOND COMPLET - FKM	1	AUX316631		
12400	◆	FOND ENVELOPPE COMPLET - FEP-FKM	1	AUX316634		
12400	◆	FOND ENVELOPPE COMPLET - FKM	1	AUX316633		
12399	◆	APPUI COMPLET	1	AUX317081		
12310		RESSORT	(3)			
12311		APPUI DOS DE PISTON	(3)			
12401		FOND	(1)			
12402	◆	JEU DE PLAQUETTES DE COULISSEAU - FEP-FKM	1	AUX316630		
12402	◆	JEU DE PLAQUETTES DE COULISSEAU - FKM	1	AUX316629		
12404		PLAQUETTE	(2)			
12405		GOUJON	(2)			
12406		JOINT	(2)			●
12407		JOINT	(2)			●
12408		ECROU BORGNE	(2)			
12403	◆	JOINT TORIQUE - FEP-FKM	1	AUX229880		●
12403	◆	JOINT TORIQUE - FKM	1	AUX229869		●
12409		VIS	(10/7)			
12409D		VIS	(1)			
12409F		RONDELLE	(12)			
12409G		VIS	(1/4)			
12411	◆	BOUCHON VIDANGE ET JOINT	1	AUX316359		
12412		JOINT	(1)			●
12434		BOUCHON	(1)			
12462		BOUCHON (POUR ENVELOPPE)	(2)			
44808		PLAQUE ORIENTATION BIPASSE	(1)			
44809		CLOU	(2)			
12413	◆	COUSSINET DE FOND COMPLET BAGUE BRONZE - FEP-FKM	1	AUX317000		
12413	◆	COUSSINET DE FOND COMPLET BAGUE BRONZE - FKM	1	AUX316999		
12413	◆	COUSSINET DE FOND COMPLET BAGUE CARBONE - FEP-FKM	1	AUX316626		
12413	◆	COUSSINET DE FOND COMPLET BAGUE CARBONE - FKM	1	AUX316625		
12414		COUSSINET DE FOND	(1)			
12415	◆	BAGUE DE COUSSINET CARBONE	1	AUX316608		●
12415	◆	BAGUE DE COUSSINET BRONZE	1	AUX230762		●
12416		JOINT	(1)			●
12417		VIS	(4)			
12420		RONDELLE	(4)			
12500	◆	ARBRE COMPLET	1	AUX316610		
12501	◆	ARBRE	1	AUX229847		
12508	◆	CLAVETTE	1	AUX203854		
12515	◆	FRETTE COMPLETE	1	AUX317057		
12521		FRETTE	(1)			
12524		GOUPILLE	(1)			
12598	◆	COUSSINET DE PISTON COMPLET	1	AUX317058		
12503		COUSSINET DE PISTON	(1)			●
12504A	◆	RESSORT	1	AUX201397		

A6 A

* 1, 2, 4... : Quantité dans le matériel - (1), (2), (4)... : Quantité dans le kit

Repère	Vendable	Description	Qté*	Ref.	Kit maintenance	Pièce usure
12600A *	◆	GARNITURE MS C_S_FEP-FKM D22 A6 A	1	AUX321556	■	
12600A *	◆	GARNITURE MS C_S_FKM D22 A6 A	1	AUX321555	■	
12600A *	◆	GARNITURE MS T_T_FEP-FKM D22 A6 A	1	AUX321553	■	
12600A *	◆	GARNITURE MS T_T_FKM D22 A6 A	1	AUX321552	■	
12604		CONTREPARTIE	(1)			●
12619		BAGUE POUR GARNITURE FEP-FKM	(1)			
12640	◆	ENTRAINEUR COMPLET D22 (POUR GARNITURE MOUVEX)	1	AUX317003		
12641		ENTRAINEUR	(1)			
12642		VIS	(2)			
12697		PARTIE TOURNANTE	(1)			●
12699	◆	JEU DE JOINTS GARNITURE - FEP-FKM	1	AUX316613		
12699	◆	JEU DE JOINTS GARNITURE - FKM	1	AUX316612		
12605		JOINT	(1)			●
12613		JOINT	(1)			●
12600B	◆	GARNITURE NORMALISEE M7N_22 C CSSF	1	AUX315976	■	●
12600B	◆	GARNITURE NORMALISEE M7N_22 C CSCSF	1	AUX315978	■	●
12600B	◆	GARNITURE NORMALISEE M7N_22 C CSSP	1	AUX319795	■	●
12600B	◆	GARNITURE NORMALISEE M7N_22 C CSCSP	1	AUX319796	■	●
12700	◆	PALIER A ROULEMENT PGSN - FEP-FKM	1	AUX316624		
12700	◆	PALIER A ROULEMENT PGSN - FKM	1	AUX316623		
12627	◆	GOUPILLE	1	AUX200117		
12701		CAGE DE ROULEMENT	(1)			
12703A	◆	ROULEMENT & ANNEAU	1	AUX316620		
12703		ROULEMENT A BILLES	(1)			●
12731		RONDELLE	(1)			
12733		ANNEAU NILOS	(1)			
12705		COUVERCLE DE ROULEMENT	(1)			
12708		GRAISSEUR	(1)			
12797	◆	JEU DE VIS ET JOINTS PALIER - FEP-FKM	1	AUX316622	■	
12797	◆	JEU DE VIS ET JOINTS PALIER - FKM	1	AUX316621	■	
12704		ANNEAU	(1)			
12706		VIS	(4)			
12706A		VIS	(1)			
12707		JOINT A LEVRE	(1)			
12717		JOINT	(1)			●
12721		RONDELLE	(4)			
12849	◆	ETRIER COMPLET - FEP-FKM	1	AUX316607		
12849	◆	ETRIER COMPLET - FKM	1	AUX316596		
44858	◆	JOINT FEP-FKM	2	AUX224183		●
44858	◆	JOINT FKM	2	AUX200725		●
44859		VIS	(2)			
44859A		RONDELLE	(4)			
44865		BOUCHON	(2)			
44867		ETRIER	(1)			

* MS : Mouvex Seal T : Carbure de tungstène C : Carbone S : Inox (Stainless steel)

A6 A

* 1, 2, 4... : Quantité dans le matériel - (1), (2), (4)... : Quantité dans le kit

Repère	Vendable	Description	Qté*	Ref.	Kit maintenance	Pièce usure
12820	◆	BIPASSE SIMPLE COMPLET - C10 - FEP-FKM	1	AUX316593		
12820	◆	BIPASSE SIMPLE COMPLET - C3 - FEP-FKM	1	AUX316591		
12820	◆	BIPASSE SIMPLE COMPLET - C3 - FKM	1	AUX316584		
12820	◆	BIPASSE SIMPLE COMPLET - C5 - FEP-FKM	1	AUX316592		
12820	◆	BIPASSE SIMPLE COMPLET - C5 - FKM	1	AUX316585		
12820	◆	BIPASSE SIMPLE COMPLET - C10 - FKM	1	AUX316586		
44820A		BIPASSE	(1)			
44801		CORPS DE BIPASSE	(1)			
44822		SIEGE DE CLAPET	(1)			
44823		CLAPET COMPLET	(1)			
44825		APPUI DE RESSORT	(1)			
44826		VIS DE PRESSION	(1)			
44826A		RONDELLE	(1)			
44827	◆	CHAPEAU DE BIPASSE	1	AUX241250		
44831		GOUPILLE	(1)			
44834		ECROU	(1)			
44835		ECROU	(1)			
44892		VIS	(1)			
44893		JOINT	(1)			
44824	◆	RESSORT N°3	1	AUX201182		
44824	◆	RESSORT N°4	1	AUX201183		
44859		VIS	(2)			
44859A		RONDELLE	(4)			
44899	◆	JEU DE JOINTS POUR BIPASSE C - FEP-FKM	1	AUX316590		
44899	◆	JEU DE JOINTS POUR BIPASSE C - FKM	1	AUX316589		
44807		JOINT	(1)			●
44837		JOINT	(1)			●
44858	◆	JOINT FEP-FKM	2	AUX208311		●
44858	◆	JOINT FKM	2	AUX200725		●
44824B	◆	RESSORT + JOINT - BIPASSE 3 BAR - FEP-FKM	1	AUX317012		
44824B	◆	RESSORT + JOINT - BIPASSE 3 BAR - FKM	1	AUX317009		
44824B	◆	RESSORT + JOINT - BIPASSE 5 BAR 10 BAR - FEP-FKM	1	AUX317013		
44824B	◆	RESSORT + JOINT - BIPASSE 5 BAR 10 BAR - FKM	1	AUX317010		
44807		JOINT	(1)			●
44824	◆	RESSORT N°3	1	AUX201182		
44824	◆	RESSORT N°4	1	AUX201183		
44898B	◆	ENSEMBLE VIS DE PRESSION + JOINTS POUR BIPASSE	1	AUX317016		
44898B	◆	- 10 BAR - FEP-FKM	1	AUX317014		
44898B	◆	- 10 BAR - FKM	1	AUX317015		
44898B	◆	- 3 BAR 5 BAR - FEP-FKM	1	AUX317011		
44898B	◆	- 3 BAR 5 BAR - FKM	1	AUX317011		
44807		JOINT	(1)			●
44825		APPUI DE RESSORT	(1)			
44826		VIS DE PRESSION	(1)			
44826A		RONDELLE	(1)			
44831		GOUPILLE	(1)			
44834		ECROU	(1)			
44835		ECROU	(1)			
44837		JOINT	(1)			●