



P.L. : 1004-D01

Gültigkeit
Ersetzt

Mai 2020
Juli 2018

ERSATZTEILLISTE
PUMPEN
SLC24 i - SLC36 i - SLC45 i

Einbau der Ersatzteile siehe Betriebsanleitung.

Bitte bei Anfragen oder Bestellungen die Bestell-Nr. Angeben.

◆ Diese Baugruppen und Ersatzteile sind einzeln erhältlich.

CVT : FEP ummanteltes FKM

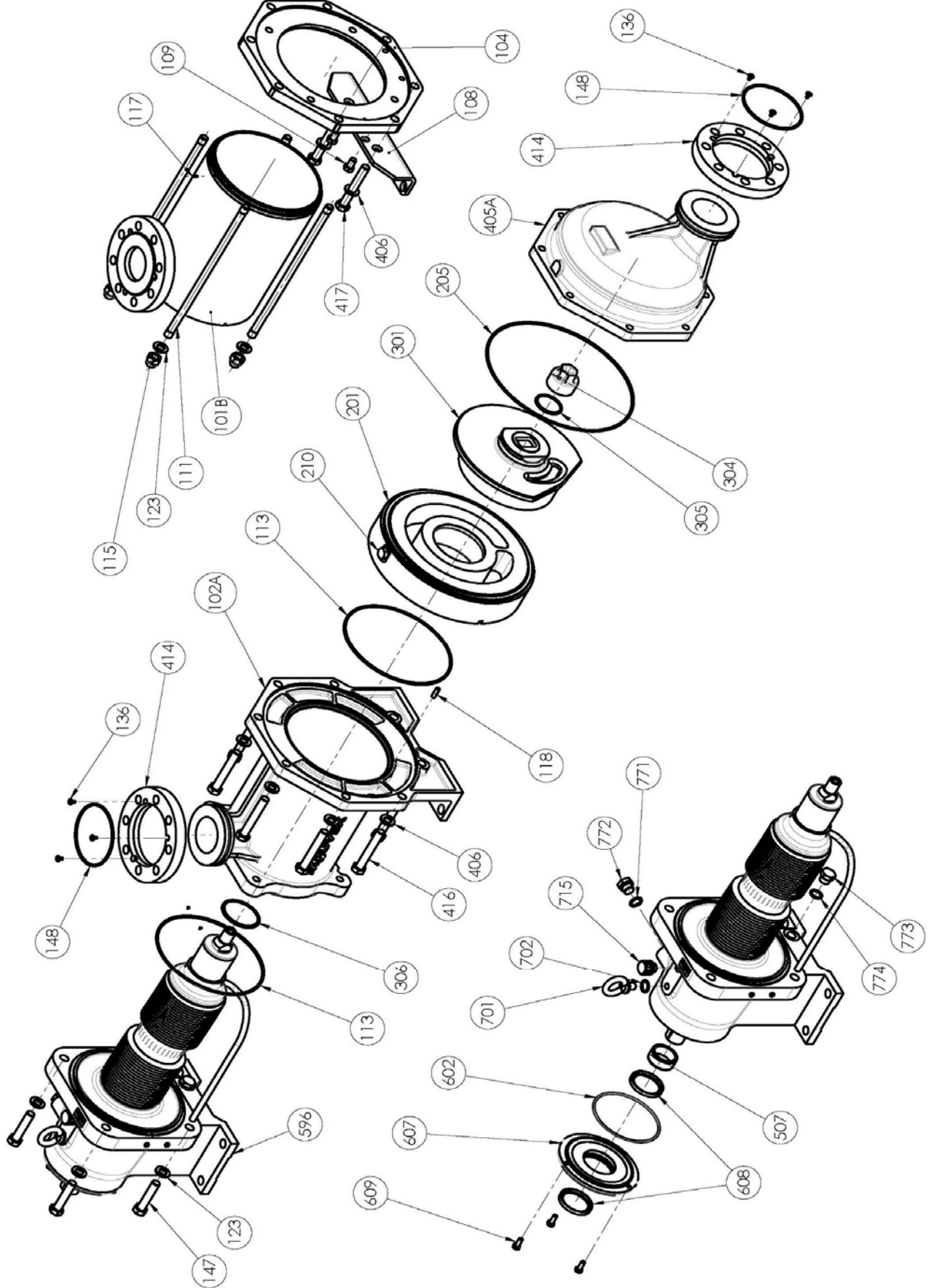
Z.I. la Plaine des Isles - 2 rue des Caillottes F-89000 AUXERRE - France

Tel : +33 (0)3 86 49 86 30 • Fax : +33 (0)3 86 49 87 17

contact.mouvex@psgdover.com • www.mouvex.com

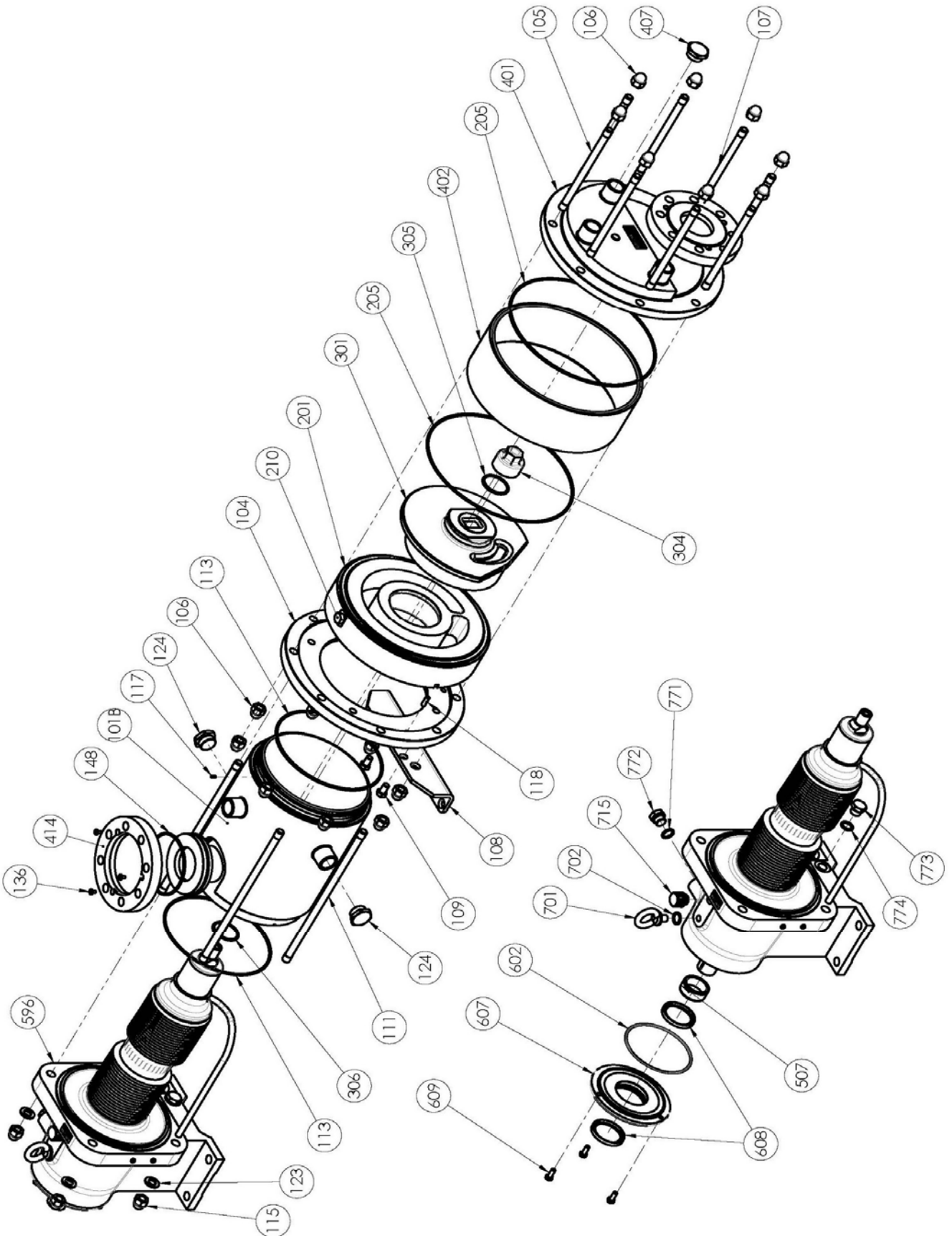
SLC24 i - SLC36 i - SLC45 i

Standard-Pumpe & Ansaugseite ansaugung



SLC24 i - SLC36 i - SLC45 i

Pumpe mit Heizmantel



SLC24 i

* 1, 2, 4... : Stück in der Ausrüstung - (1), (2), (4)... : Stück im Satz

Zeichnung	Bestellbar	Bezeichnung	Stück*	Ref.	Wartungssatz	Verschleiß- teile
8	◆	STOPFEN_DRUCKHAUGLEISCHSVENTIL_HUBOSE_DICHTUNGEN	1	AUX312196		
701		HUBOSE	(1)			
702		DICHTUNG	(1)			●
715	◆	DRUCKHAUGLEISCHSVENTIL	1	AUX219240		●
771		DICHTUNG	(1)			●
772		STOPFEN	(1)			
773		STOPFEN	(1)			
774		DICHTUNG	(1)			●
9	◆	DECKEL_DICHTUNGS- UND SCHRAUBENSATZ	1	AUX315283		
507		DICHTUNGSRING	(1)			●
602		DICHTUNG	(1)			●
607		DECKEL	(1)			
608		LIPPENDICHTRING	(2)			●
609		SCHRAUBE	(3)			
100B	◆	GEHAUSE STANDARD OHNE FLANSCHANSCHLUSS SLC 24 36 45	1	AUX316973		
102A		GEHAUSE	(1)			
118		STIFT	(1)			
100	◆	GEHAUSE MIT HEIZMANTEL OHNE FLANSCHANSCHLUSS SLC 24 36 45	1	AUX317689		
101B		GEHAUSE	(1)			
104		GEHAUSEFLANSCH	(1)			
108		PUMPENFUß	(1)			
109		SCHRAUBE	(2)			
117		STIFT	(1)			
118		STIFT	(1)			
124		STOPFEN	(2)			
100B	◆	GEHAUSE ANSAUGSEITE ANSAUGUNG OHNE FLANSCHANSCHLUSS SLC 24 36 45	1	AUX317676		
101B		GEHAUSE	(1)			
104		GEHAUSEFLANSCH	(1)			
108		PUMPENFUß	(1)			
109		SCHRAUBE	(2)			
117		STIFT	(1)			
118		STIFT	(1)			
410	◆	SATZ FLANSCHGEHAUSE_FRONTDECKEL PN16 SLC 24_36_45	1	AUX316971		
410	◆	SATZ FLANSCHGEHAUSE_FRONTDECKEL PN20 SLC 24_36_45	1	AUX316972		
136		SCHRAUBE	(6)			
148		STIEL	(2)			
414		FLANSCH	(2)			
119	◆	SCHRAUBENSATZ SLC 24_45 - STANDARDPUMPE	1	AUX316969		
123		SCHEIBE	(4)			
147		SCHRAUBE	(4)			
406		SCHEIBE	(8)			
416		SCHRAUBE	(8)			
119	◆	SCHRAUBENSATZ SLS 24 SLC 24_45 - PUMPE MIT HEIZMANTEL	1	AUX312184		
105		PASSSTIFT	(6)			
106		HUTMUTTER	(16)			
107		PASSSTIFT	(2)			
111		PASSSTIFT	(4)			
115		HUTMUTTER	(4)			
123		SCHEIBE	(4)			
119	◆	SCHRAUBENSATZ SLC 24_45 - ANSAUGSEITE ANSAUGUNG	1	AUX317679		
111		PASSSTIFT	(4)			
115		HUTMUTTER	(4)			
123		SCHEIBE	(4)			
406		SCHEIBE	(8)			
416		SCHRAUBE	(6)			
417		SCHRAUBE	(2)			

SLC24 i

* 1, 2, 4... : Stück in der Ausrüstung - (1), (2), (4)... : Stück im Satz

Zeichnung	Bestellbar	Bezeichnung	Stück*	Ref.	Wartungssatz	Verschleiß- teile
200	◆	KOLBEN-_ZYLINDERGRUPPE	1	AUX313401	■	
201		ZYLINDER	(1)			●
210		SCHRAUBE	(1)			
301		KOLBEN	(1)			●
304	◆	KOLBENMUTTER	1	AUX219426		●
206	◆	DICHTUNGSSATZ CVT	1	AUX317023	■	
206	◆	DICHTUNGSSATZ FKM	1	AUX317022	■	
113		O-RING	(2)			●
205*		O-RING - CVT	1	AUX219401		●
205*		O-RING - FKM	1	AUX200884		●
305		O-RING	(1)			●
306		O-RING	(1)			●
400	◆	GEHAUSEDECKEL, KOMPLETT SLC 24 36 45 - PUMPE MIT HEIZMANTEL	1	AUX317690		
401		GEHAUSEDECKEL	(1)			
402		DISTANZTUCK	(1)			
407		STOPFEN	(1)			
405A	◆	DECKEL SLC 24 36 45 - STANDARD_ ANSAUGSEITE ANSAUGUNG	1	AUX230108		
		ANTRIEBSBLOCK, KOMPLETT :				
596	◆	OHNE BRUCHSENSOR	1	AUX314202	■	●
596	◆	MIT BRUCHSENSOR, DRUCKSCHALTER	1	AUX313466	■	●
596	◆	MIT BRUCHSENSOR, DRUCKSCHALTER ATEX	1	AUX313827	■	●

* Standardpumpe : Stück 1 - Pumpe mit Heizmantel : Stück 2 (bestellen 1 Dichtungssatz 206 + 1 Dichtung 205)

SLC36 i

* 1, 2, 4... : Stück in der Ausrüstung - (1), (2), (4)... : Stück im Satz

Zeichnung	Bestellbar	Bezeichnung	Stück*	Ref.	Wartungssatz	Verschleiß- teile
8	◆	STOPFEN_DRUCKHAUGLEISCHSVENTIL_HUBOSE_DICHTUNGEN	1	AUX312196		
701		HUBOSE	(1)			
702		DICHTUNG	(1)			●
715	◆	DRUCKHAUGLEISCHSVENTIL	1	AUX219240		●
771		DICHTUNG	(1)			●
772		STOPFEN	(1)			
773		STOPFEN	(1)			
774		DICHTUNG	(1)			●
9	◆	DECKEL_DICHTUNGS- UND SCHRAUBENSATZ	1	AUX315283		
507		DICHTUNGSRING	(1)			●
602		DICHTUNG	(1)			●
607		DECKEL	(1)			
608		LIPPENDICHTRING	(2)			●
609		SCHRAUBE	(3)			
100B	◆	GEHAUSE STANDARD OHNE FLANSCHANSCHLUSS SLC 24 36 45	1	AUX316973		
102A		GEHAUSE	(1)			
118		STIFT	(1)			
100	◆	GEHAUSE MIT HEIZMANTEL OHNE FLANSCHANSCHLUSS SLC 24 36 45	1	AUX317689		
101B		GEHAUSE	(1)			
104		GEHAUSEFLANSCH	(1)			
108		PUMPENFUß	(1)			
109		SCHRAUBE	(2)			
117		STIFT	(1)			
118		STIFT	(1)			
124		STOPFEN	(2)			
100B	◆	GEHAUSE ANSAUGSEITE ANSAUGUNG OHNE FLANSCHANSCHLUSS SLC 24 36 45	1	AUX317676		
101B		GEHAUSE	(1)			
104		GEHAUSEFLANSCH	(1)			
108		PUMPENFUß	(1)			
109		SCHRAUBE	(2)			
117		STIFT	(1)			
118		STIFT	(1)			
410	◆	SATZ FLANSCHGEHAUSE_FRONTDECKEL PN16 SLC 24_36_45	1	AUX316971		
410	◆	SATZ FLANSCHGEHAUSE_FRONTDECKEL PN20 SLC 24_36_45	1	AUX316972		
136		SCHRAUBE	(6)			
148		STIEL	(2)			
414		FLANSCH	(2)			
119	◆	SCHRAUBENSATZ SLC 36 - STANDARDPUMPE	1	AUX316970		
123		SCHEIBE	(4)			
147		SCHRAUBE	(4)			
406		SCHEIBE	(8)			
416		SCHRAUBE	(8)			
119	◆	SCHRAUBENSATZ SLS 36 SLC 36 - PUMPE MIT HEIZMANTEL	1	AUX312260		
105		PASSSTIFT	(6)			
106		HUTMUTTER	(16)			
107		PASSSTIFT	(2)			
111		PASSSTIFT	(4)			
115		HUTMUTTER	(4)			
123		SCHEIBE	(4)			
119	◆	SCHRAUBENSATZ SLC 36 - ANSAUGSEITE ANSAUGUNG	1	AUX317682		
111		PASSSTIFT	(4)			
115		HUTMUTTER	(4)			
123		SCHEIBE	(4)			
406		SCHEIBE	(8)			
416		SCHRAUBE	(6)			
417		SCHRAUBE	(2)			

SLC36 i

* 1, 2, 4... : Stück in der Ausrüstung - (1), (2), (4)... : Stück im Satz

Zeichnung	Bestellbar	Bezeichnung	Stück*	Ref.	Wartungssatz	Verschleiß- teile
200	◆	KOLBEN-_ZYLINDERGRUPPE	1	AUX313403	■	
201		ZYLINDER	(1)			●
210		SCHRAUBE	(1)			
301		KOLBEN	(1)			●
304	◆	KOLBENMUTTER	1	AUX219455		●
206	◆	DICHTUNGSSATZ CVT	1	AUX317023	■	
206	◆	DICHTUNGSSATZ FKM	1	AUX317022	■	
113		O-RING	(2)			●
205*		O-RING - CVT	1	AUX219401		●
205*		O-RING - FKM	1	AUX200884		●
305		O-RING	(1)			●
306		O-RING	(1)			●
400	◆	GEHAUSEDECKEL, KOMPLETT SLC 24 36 - PUMPE MIT HEIZMANTEL	1	AUX317690		
401		GEHAUSEDECKEL	(1)			
402		DISTANZTUCK	(1)			
407		STOPFEN	(1)			
405A	◆	DECKEL SLC 24 36 45 - STANDARD_ANSAUGSEITE ANSAUGUNG	1	AUX230108		
		ANTRIEBSBLOCK, KOMPLETT :				
596	◆	OHNE BRUCHSENSOR	1	AUX314202	■	●
596	◆	MIT BRUCHSENSOR, DRUCKSCHALTER	1	AUX313466	■	●
596	◆	MIT BRUCHSENSOR, DRUCKSCHALTER ATEX	1	AUX313827	■	●

* Standardpumpe : Stück 1 - Pumpe mit Heizmantel : Stück 2 (bestellen 1 Dichtungssatz 206 + 1 Dichtung 205)

SLC45 i

* 1, 2, 4... : Stück in der Ausrüstung - (1), (2), (4)... : Stück im Satz

Zeichnung	Bestellbar	Bezeichnung	Stück*	Ref.	Wartungssatz	Verschleiß- teile
8	◆	STOPFEN_DRUCKHAUGLEISCHSVENTIL_HUBOSE_DICHTUNGEN	1	AUX312196		
701		HUBOSE	(1)			
702		DICHTUNG	(1)			●
715	◆	DRUCKHAUGLEISCHSVENTIL	1	AUX219240		●
771		DICHTUNG	(1)			●
772		STOPFEN	(1)			
773		STOPFEN	(1)			
774		DICHTUNG	(1)			●
9	◆	DECKEL_DICHTUNGS- UND SCHRAUBENSATZ	1	AUX315283		
507		DICHTUNGSRING	(1)			●
602		DICHTUNG	(1)			●
607		DECKEL	(1)			
608		LIPPENDICHTRING	(2)			●
609		SCHRAUBE	(3)			
100B	◆	GEHAUSE STANDARD OHNE FLANSCHANSCHLUSS SLC 24 36 45	1	AUX316973		
102A		GEHAUSE	(1)			
118		STIFT	(1)			
100	◆	GEHAUSE MIT HEIZMANTEL OHNE FLANSCHANSCHLUSS SLC 24 36 45	1	AUX317689		
101B		GEHAUSE	(1)			
104		GEHAUSEFLANSCH	(1)			
108		PUMPENFUß	(1)			
109		SCHRAUBE	(2)			
117		STIFT	(1)			
118		STIFT	(1)			
124		STOPFEN	(2)			
100B	◆	GEHAUSE ANSAUGSEITE ANSAUGUNG OHNE FLANSCHANSCHLUSS SLC 24 36 45	1	AUX317676		
101B		GEHAUSE	(1)			
104		GEHAUSEFLANSCH	(1)			
108		PUMPENFUß	(1)			
109		SCHRAUBE	(2)			
117		STIFT	(1)			
118		STIFT	(1)			
410	◆	SATZ FLANSCHGEHAUSE_FRONTDECKEL PN16 SLC 24_36	1	AUX316971		
410	◆	SATZ FLANSCHGEHAUSE_FRONTDECKEL PN20 SLC 24_36	1	AUX316972		
136		SCHRAUBE	(6)			
148		STIEL	(2)			
414		FLANSCH	(2)			
119	◆	SCHRAUBENSATZ SLC 24_45 - STANDARDPUMPE	1	AUX316969		
123		SCHEIBE	(4)			
147		SCHRAUBE	(4)			
406		SCHEIBE	(8)			
416		SCHRAUBE	(8)			
119	◆	SCHRAUBENSATZ SLS 24 SLC 24_45 - PUMPE MIT HEIZMANTEL	1	AUX312184		
105		PASSSTIFT	(6)			
106		HUTMUTTER	(16)			
107		PASSSTIFT	(2)			
111		PASSSTIFT	(4)			
115		HUTMUTTER	(4)			
123		SCHEIBE	(4)			
119	◆	SCHRAUBENSATZ SLC 24_45 - ANSAUGSEITE ANSAUGUNG	1	AUX317679		
111		PASSSTIFT	(4)			
115		HUTMUTTER	(4)			
123		SCHEIBE	(4)			
406		SCHEIBE	(8)			
416		SCHRAUBE	(6)			
417		SCHRAUBE	(2)			

SLC45 i

* 1, 2, 4... : Stück in der Ausrüstung - (1), (2), (4)... : Stück im Satz

Zeichnung	Bestellbar	Bezeichnung	Stück*	Ref.	Wartungssatz	Verschleiß- teile
200	◆	KOLBEN-_ZYLINDERGRUPPE	1	AUX319054	■	
201		ZYLINDER	(1)			●
210		SCHRAUBE	(1)			
301		KOLBEN	(1)			●
304	◆	KOLBENMUTTER	1	AUX219455		●
206	◆	DICHTUNGSSATZ CVT	1	AUX317023	■	
206	◆	DICHTUNGSSATZ FKM	1	AUX317022	■	
113		O-RING	(2)			●
205*		O-RING - CVT	1	AUX219401		●
205*		O-RING - FKM	1	AUX200884		●
305		O-RING	(1)			●
306		O-RING	(1)			●
400	◆	GEHAUSEDECKEL, KOMPLETT SLC 24 36 45 - PUMPE MIT HEIZMANTEL	1	AUX317690		
401		GEHAUSEDECKEL	(1)			
402		DISTANZTUCK	(1)			
407		STOPFEN	(1)			
405A	◆	DECKEL SLC 24 36 45 - STANDARD_ ANSAUGSEITE ANSAUGUNG	1	AUX230108		
		ANTRIEBSBLOCK, KOMPLETT :				
596	◆	OHNE BRUCHSENSOR	1	AUX319427	■	●
596	◆	MIT BRUCHSENSOR, DRUCKSCHALTER	1	AUX319055	■	●
596	◆	MIT BRUCHSENSOR, DRUCKSCHALTER ATEX	1	AUX319056	■	●

* Standardpumpe : Stück 1 - Pumpe mit Heizmantel : Stück 2 (bestellen 1 Dichtungssatz 206 + 1 Dichtung 205)