

**PEZZI DI RICAMBIO**  
**POMPE**  
**SLS12 i - SLS18 i**

Conservare l'elenco di pezzi di ricambio con le Istruzioni.

Per ordinare parti di ricambio, indicare Riferimento(s) desiderato(s).

♦ Kit o pezzi di ricambio disponibili.

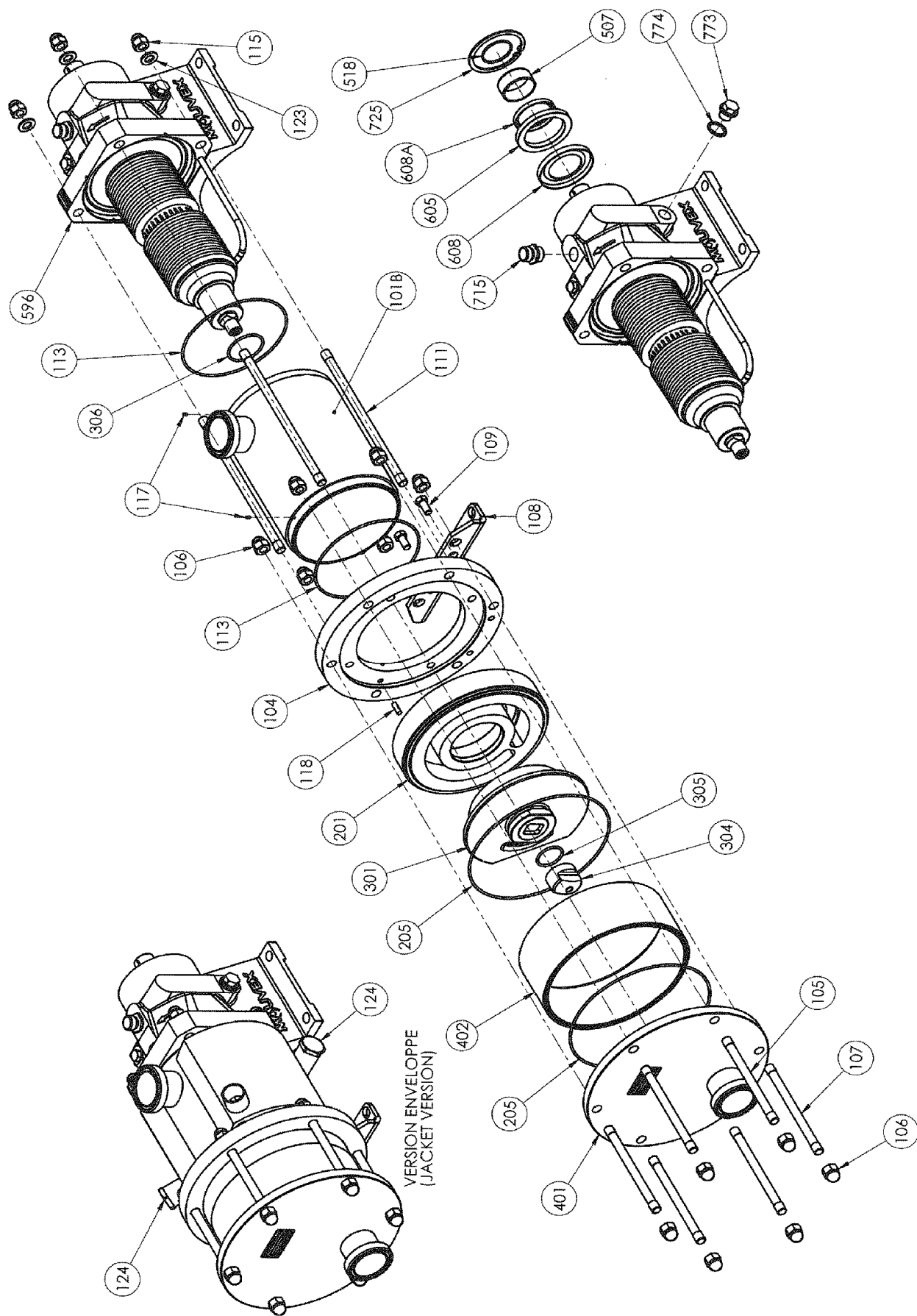
CVT : FKM rivestito FEP ; FDA : Food and Drug administration (21 CFR 177 2600)

Z.I. la Plaine des Isles - 2 rue des Caillottes F-89000 AUXERRE - France

Tel : +33 (0)3 86 49 86 30 • Fax : +33 (0)3 86 49 87 17

contact@mouvex.com • www.mouvex.com

## SLS12 i - SLS18 i



# SLS12 i

\* 1, 2, 4... : Quantità nel materiale - (1), (2), (4)... : Quantità nel kit

Posizione	Vendibile	Descrizione	Qtà*	Rif.	Kit manutenzione	Parti d'usura
8	◆	<b>TAPPI + FILTRO</b>	1	314259.01		
715	◆	TAPPO DI SFIATO	1	220281		●
771		GUARNIZIONE	(1)			●
772		TAPPO	(1)			
9	◆	<b>SET GUARNIZIONE + ANELLO E CUSCINETTO</b>	1	312855.01		
507		ANELLO	(1)			●
518		GUARNIZIONE	(1)			●
605		ANELLO	(1)			●
608		GUARNIZIONE A LABBRO	(1)			●
608A		GUARNIZIONE A LABBRO	(1)			●
725		ANELLI DI SICUREZZA	(1)			
100	◆	<b>CORPO FLANGIA ASEPTIK DIN 11864-BF-A DN65</b>	1	313559.00		
100	◆	<b>CORPO CAMICIA FLANGIA ASEPTIK DIN 11864-BF-A DN65</b>	1	313572.00		
100	◆	<b>CORPO CONNESSIONI CLAMP ASME-BPE</b>	1	317120.00		
100	◆	<b>CORPO RACCORDO CLAMP ISO 63</b>	1	311644.00		
100	◆	<b>CORPO CAMICIA RACCORDO CLAMP ISO 63</b>	1	311857.00		
100	◆	<b>CORPO RACCORDO DIN 65</b>	1	311646.00		
100	◆	<b>CORPO CAMICIA RACCORDO DIN 65</b>	1	311858.00		
100	◆	<b>CORPO CAMICIA CONNESSIONI CLAMP ASME-BPE</b>	1	317121.00		
100	◆	<b>CORPO RACCORDO SMS 63</b>	1	311581.00		
100	◆	<b>CORPO CAMICIA RACCORDO SMS 63</b>	1	311853.00		
101B		TUBATURA	(1)			
104		FLANGIA	(1)			
108		PIEDE DI FISSAGGIO	(1)			
109		VITE	(2)			
117		SPINA	(2)			
118		SPINA	(1)			
124		TAPPO (CON CORPO CAMICIA)	(2)			
119	◆	<b>SET TIRANTI E DADI</b>	1	311580.00		
105		PERNO	(4)			
106		DADO CIECO (CAPPELLOTTO FILETTATO)	(12)			
107		PERNO	(2)			
111		PERNO	(4)			
115		DADO CIECO (CAPPELLOTTO FILETTATO)	(4)			
123		RONDELLA	(4)			
200	◆	<b>SET GRUPPO CILINDRO/PISTONE</b>	1	312865.04	■	
201		CILINDRO	(1)			●
301		PISTONE	(1)			●
304	◆	DADO PISTONE	1	218053		●
206	◆	<b>SET GUARNIZIONI CVT</b>	1	311589.00	■	
206	◆	<b>SET GUARNIZIONI L. FKM FDA</b>	1	311763.02	■	
206	◆	<b>SET GUARNIZIONI FKM</b>	1	311588.00	■	
113		GUARNIZIONE	(2)			●
205		GUARNIZIONE	(2)			●
305		GUARNIZIONE	(1)			●
306		GUARNIZIONE	(1)			●
400	◆	<b>COPERCHIO COMPLETO FLANGIA ASEPTIK DIN 11864-BF-A DN65</b>	1	313557.00		
400	◆	<b>COPERCHIO COMPLETO RACCORDO CLAMP ASME-BPE</b>	1	317122.00		
400	◆	<b>COPERCHIO COMPLETO RACCORDO CLAMP ISO 63</b>	1	311637.00		
400	◆	<b>COPERCHIO COMPLETO RACCORDO DIN 65</b>	1	311639.00		
400	◆	<b>COPERCHIO COMPLETO RACCORDO SMS 63</b>	1	311590.00		
401		COPERCHIO	(1)			
402		TUBO CORPO DI MANDATA	(1)			

## SLS12 i

\* 1, 2, 4... : Quantità nel materiale - (1), (2), (4)... : Quantità nel kit

Posizione	Vendibile	Descrizione	Qtà*	Rif.	Kit manutenzione	Parti d'usura
		TRASMISSIONE COMPLETA :				
596	◆	SENZA DISPOSITIVO SORVEGLIANZA SOFFIETTO	1	313789.01	■	●
596	◆	SENZA DISPOSITIVO SORVEGLIANZA SOFFIETTO - CAMICIA	1	313848.01	■	●
596	◆	CON DISPOSITIVO SORVEGLIANZA SOFFIETTO PRESSOSTATO	1	313670.02	■	●
596	◆	CON DISPOSITIVO SORVEGLIANZA SOFFIETTO PRESSOSTATO ATEX	1	313786.01	■	●
596	◆	CON DISPOSITIVO SORVEGLIANZA SOFFIETTO PRESSOSTATO ATEX - CAMICIA	1	313791.02	■	●
596	◆	CON DISPOSITIVO SORVEGLIANZA SOFFIETTO PRESSOSTATO - CAMICIA	1	313671.02	■	●

# SLS18 i

\* 1, 2, 4... : Quantità nel materiale - (1), (2), (4)... : Quantità nel kit

Posizione	Vendibile	Descrizione	Qtà*	Rif.	Kit manutenzione	Parti d'usura
8	◆	<b>TAPPI + FILTRO</b>	1	314259.01		
715	◆	TAPPO DI SFIATO	1	220281		●
771		GUARNIZIONE	(1)			●
772		TAPPO	(1)			
9	◆	<b>SET GUARNIZIONE + ANELLO E CUSCINETTO</b>	1	312855.01		
507		ANELLO	(1)			●
518		GUARNIZIONE	(1)			●
605		ANELLO	(1)			●
608		GUARNIZIONE A LABBRO	(1)			●
608A		GUARNIZIONE A LABBRO	(1)			●
725		ANELLI DI SICUREZZA	(1)			
100	◆	<b>CORPO FLANGIA ASEPTIK DIN 11864-BF-A DN65</b>	1	313559.00		
100	◆	<b>CORPO CAMICIA FLANGIA ASEPTIK DIN 11864-BF-A DN65</b>	1	313572.00		
100	◆	<b>CORPO CONNESSIONI CLAMP ASME-BPE</b>	1	317120.00		
100	◆	<b>CORPO RACCORDO CLAMP ISO 63</b>	1	311644.00		
100	◆	<b>CORPO CAMICIA RACCORDO CLAMP ISO 63</b>	1	311857.00		
100	◆	<b>CORPO RACCORDO DIN 65</b>	1	311646.00		
100	◆	<b>CORPO CAMICIA RACCORDO DIN 65</b>	1	311858.00		
100	◆	<b>CORPO CAMICIA CONNESSIONI CLAMP ASME-BPE</b>	1	317121.00		
100	◆	<b>CORPO RACCORDO SMS 63</b>	1	311581.00		
100	◆	<b>CORPO CAMICIA RACCORDO SMS 63</b>	1	311853.00		
101B		TUBATURA	(1)			
104		FLANGIA	(1)			
108		PIEDE DI FISSAGGIO	(1)			
109		VITE	(2)			
117		SPINA	(2)			
118		SPINA	(1)			
124		TAPPO (CON CORPO CAMICIA)	(2)			
119	◆	<b>SET TIRANTI E DADI</b>	1	311748.00		
105		PERNO	(4)			
106		DADO CIECO (CAPPELLOTTO FILETTATO)	(12)			
107		PERNO	(2)			
111		PERNO	(4)			
115		DADO CIECO (CAPPELLOTTO FILETTATO)	(4)			
123		RONDELLA	(4)			
200	◆	<b>SET GRUPPO CILINDRO/PISTONE</b>	1	312867.00	■	
201		CILINDRO	(1)			●
301		PISTONE	(1)			●
304	◆	DADO PISTONE	1	218397		●
206	◆	<b>SET GUARNIZIONI CVT</b>	1	311589.00	■	
206	◆	<b>SET GUARNIZIONI L. FKM FDA</b>	1	311763.02	■	
206	◆	<b>SET GUARNIZIONI FKM</b>	1	311588.00	■	
113		GUARNIZIONE	(2)			●
205		GUARNIZIONE	(2)			●
305		GUARNIZIONE	(1)			●
306		GUARNIZIONE	(1)			●
400	◆	<b>COPERCHIO COMPLETO FLANGIA ASEPTIK DIN 11864-BF-A DN65</b>	1	313557.00		
400	◆	<b>COPERCHIO COMPLETO RACCORDO CLAMP ASME-BPE</b>	1	317122.00		
400	◆	<b>COPERCHIO COMPLETO RACCORDO CLAMP ISO 63</b>	1	311637.00		
400	◆	<b>COPERCHIO COMPLETO RACCORDO DIN 65</b>	1	311639.00		
400	◆	<b>COPERCHIO COMPLETO RACCORDO SMS 63</b>	1	311590.00		
401		COPERCHIO	(1)			
402		TUBO CORPO DI MANDATA	(1)			

## SLS18 i

\* 1, 2, 4... : Quantità nel materiale - (1), (2), (4)... : Quantità nel kit

Posizione	Vendibile	Descrizione	Qtà*	Rif.	Kit manutenzione	Parti d'usura
		TRASMISSIONE COMPLETA :				
596	◆	SENZA DISPOSITIVO SORVEGLIANZA SOFFIETTO	1	313789.01	■	●
596	◆	SENZA DISPOSITIVO SORVEGLIANZA SOFFIETTO - CAMICIA	1	313848.01	■	●
596	◆	CON DISPOSITIVO SORVEGLIANZA SOFFIETTO PRESSOSTATO	1	313670.02	■	●
596	◆	CON DISPOSITIVO SORVEGLIANZA SOFFIETTO PRESSOSTATO ATEX	1	313786.01	■	●
596	◆	CON DISPOSITIVO SORVEGLIANZA SOFFIETTO PRESSOSTATO ATEX - CAMICIA	1	313791.02	■	●
596	◆	CON DISPOSITIVO SORVEGLIANZA SOFFIETTO PRESSOSTATO - CAMICIA	1	313671.02	■	●