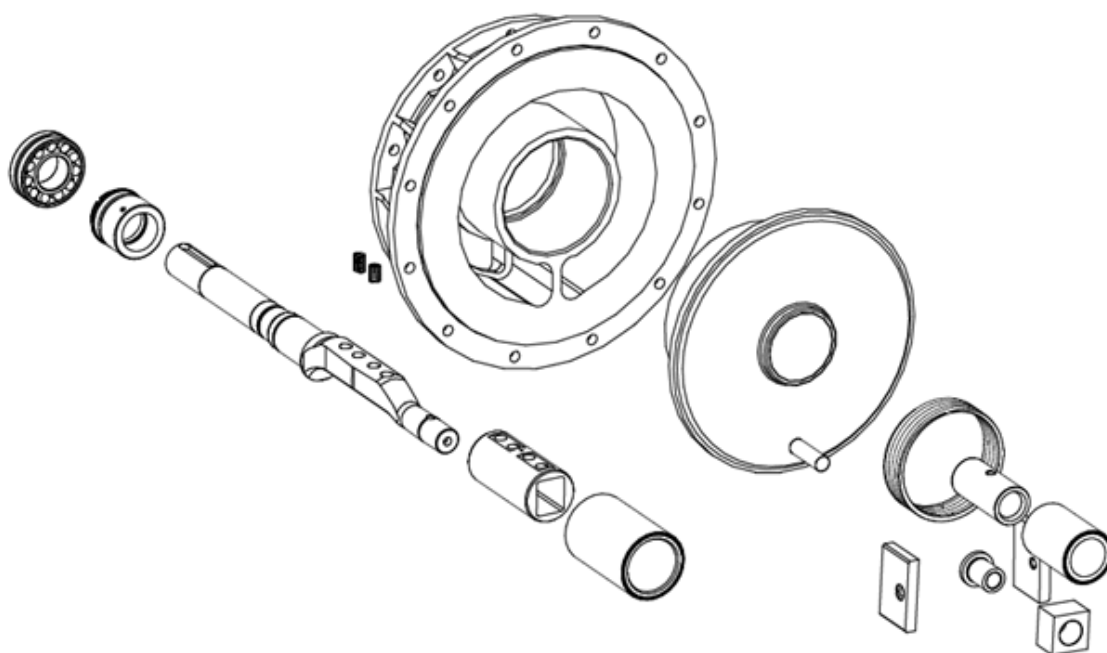




Firma	1012
En vigor	Aout 2016
Reemplaza	Noviembre 2015

Traducción del manual original

Control de las dimensiones de las piezas de desgaste A6 - A12 - A18 - A31 - A55



Z.I. La Plaine des Isles - F 89000 AUXERRE - FRANCE
Tel. : +33 (0)3.86.49.86.30 - Fax : +33 (0)3.86.49.87.17
contact@mouvex.com - www.mouvex.com

Su distribuidor :

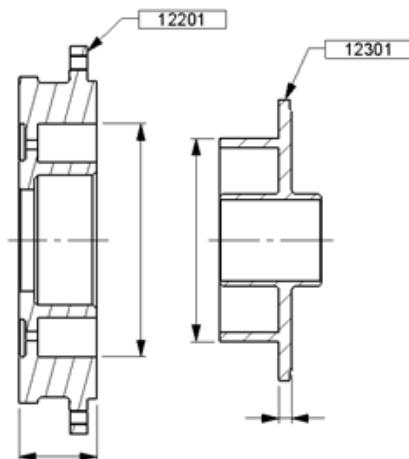
DIMENSIONES DE LAS PIEZAS DE DESGASTE - mm

1. Casquillos

A reemplazar si el diámetro interior es superior a :

	A6	A12	A18	A31	A55
Casquillo del pistón 12303	33,05	44,25	51,45	56,70	61,90
Casquillo del fondo 12415	26,75	28,90	31,00	41,10	46,20

2. Pistón 12301 y cilindro 12201



AVISO

Las características de bombeo requieren un par cilindro/pistón con cotas pareadas.

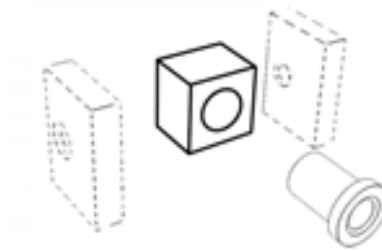
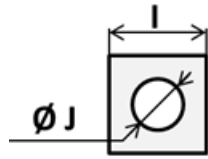
Por esto, al cambiar el cilindro o el pistón, se necesita sustituir el par cilindro/pistón.

Por otra parte la utilización de un conjunto demasiado desgastado puede dañar la transmisión, es por ello que es recomendable sustituir el conjunto cilindro/pistón cuando se alcancen los desgastes máximos definidos en el cuadro de abajo.

			A6	A12	A18	A31	A55
Cilindro 12201	Espesor	Cota nuevo	41,9	59,9	69,8	101,8	114,8
		Cota de desgaste mínimo admisible	39,7	57,3	67,4	98,2	111,2
	Diámetro	Cota nuevo	126,0	166,0	194,0	224,0	270,0
		Cota de desgaste mínimo admisible	127,0	167,0	195,0	225,0	271,5
Pistón 12301	Espesor	Cota nuevo	6,95	9,95	11,95	12,95	12,9
		Cota de desgaste mínimo admisible	5,2	8,0	9,6	10,4	10,4
	Diámetro	Cota nuevo	110,0	145,0	168,0	192,0	228,0
		Cota de desgaste mínimo admisible	108,9	143,5	166,4	190,2	226,0

DIMENSIONES DE LAS PIEZAS DE DESGASTE - mm

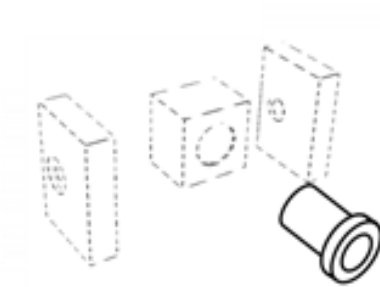
3. Corredera 12312



A reemplazar si las dimensiones son :

	A6	A12	A18	A31	A55
I <	24,87	27,87	31,86	39,86	49,86
J >	16,04	16,04	18,04	25,05	30,05

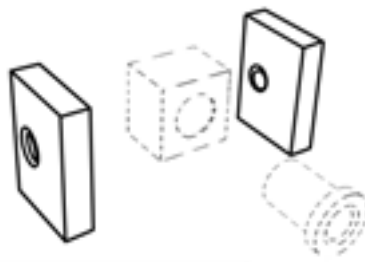
4. Casquillo de corredera 12306



A reemplazar si el diámetro exterior es inferior a :

A6	A12	A18	A31	A55
15,83	15,90	17,90	24,90	29,89

5. Plaquetas de corredera 12404

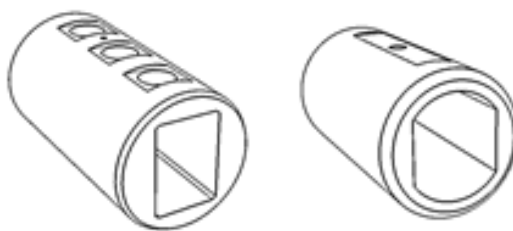


A reemplazar si el espesor es inferior a :

A6	A12	A18	A31	A55
7,45	9,45	11,45	11,45	11,45

DIMENSIONES DE LAS PIEZAS DE DESGASTE - mm

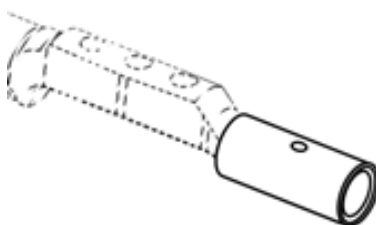
6. Cojinete de pistón 12503



A reemplazar si el diámetro exterior es inferior a :

A6	A12	A18	A31	A55
31,75	42,75	49,75	54,65	59,65

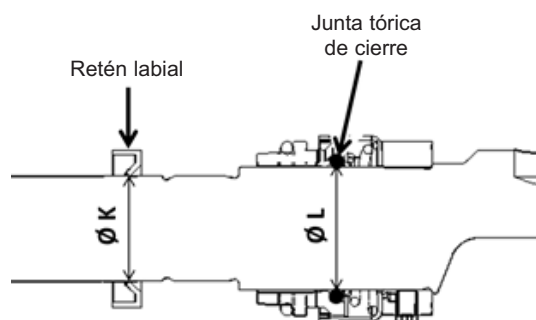
7. Tope 12521



A reemplazar si el diámetro exterior es inferior a :

A6	A12	A18	A31	A55
25,80	27,80	29,75	39,70	44,75

8. Eje 12501



A reemplazar si las dimensiones son :

	A6	A12	A18	A31	A55
K <	19,85	24,85	29,85	34,85	39,85
L <	21,90	29,90	34,89	39,95	44,95

DIMENSIONES DE LAS PIEZAS DE DESGASTE - mm

9. Muelles

Los muelles deben ser reemplazados si están :

- torcidos
- corroídos

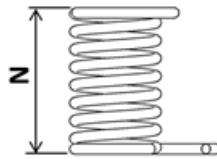
9.1 Bomba A6

9.1.1 Muelle radial 12504



A reemplazar si la medida M, muelle en reposo es inferior a 10,5 mm.

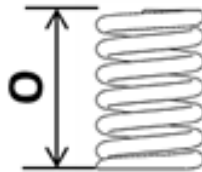
9.1.2 Muelles axiales 12310



A reemplazar si la medida N, muelle en reposo es inferior a 21 mm.

9.2 Bombas A12 - A18 - A31 - A55

9.2.1 Muelles radiales 12504



A reemplazar si la medida O, muelle en reposo es inferior a :

A12	A18	A31	A55
16,60	24,00	24,00	27,00

9.2.2 Muelle axial 12310



A reemplazar si la medida P, muelle en reposo es inferior a :

A12	A18	A31	A55
31,00	33,00	52,00	66,00

DIMENSIONES DE LAS PIEZAS DE DESGASTE - mm

10. Cierre mecánico

A reemplazar si las superficies presentan :

- Rayadas,
- Agujeros,
- Roturas,
- Deformaciones permanentes.

11. Rodamiento del eje

A reemplazar si :

- Se notan puntos duros al hacerla rotar manualmente,
- Se oyen ruidos anormales (chirridos ...) cuando la bomba está en marcha,
- se ha excedida la duración de vida teórica.

Duración de vida teórica del rodamiento (horas)

A6	A12	A18	A31	A55
15 000	20 000	20 000	20 000	20 000

AVISO

La vida útil indicada para el rodamiento corresponde a una duración teórica calculada según las recomendaciones de la norma ISO 281.

Este cálculo se efectúa con los valores de velocidad y presión diferencial máximos admisibles y para un porcentaje de fallo admisible del 10%.