



**NOTICE D'INSTRUCTIONS 1011-M00 f**

Rubrique	1011
En vigueur	Mai 2004
Remplace	IT 112

Notice originale

# *Mise en place cales et vérin*



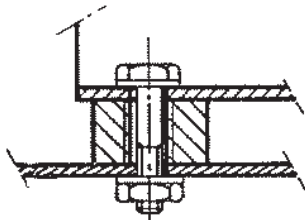
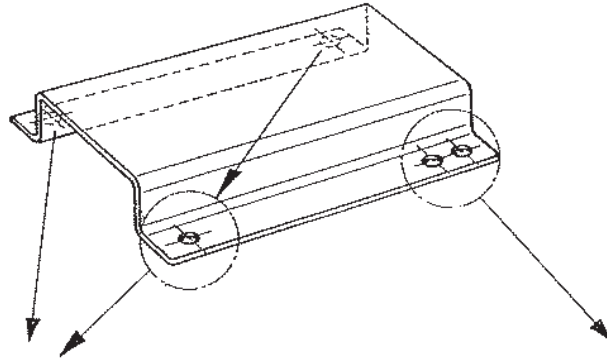
Z.I. La Plaine des Isles - F 89000 AUXERRE - FRANCE  
Tél. : +33 (0)3.86.49.86.30 - Fax : +33 (0)3.86.49.87.17  
contact@mouvex.com - www.mouvex.com

Votre Distributeur :

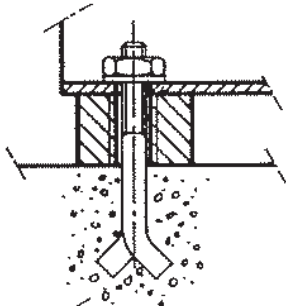
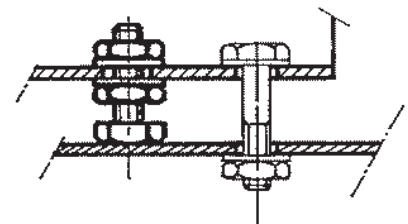
# MISE EN PLACE CALES ET VÉRIN

Notre fourniture :

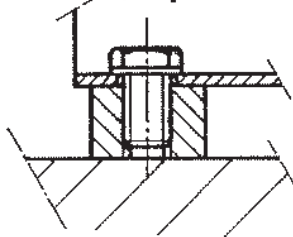
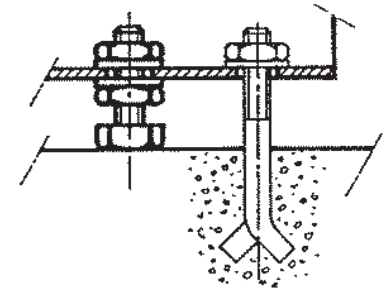
- 3 cales épaisseur 30 mm avec vis Ø 14 et rondelles
- vérin complet



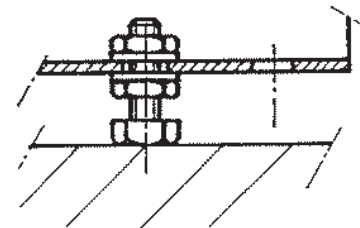
GRUPE FIXE SUR SUPPORT



GRUPE SCELLE



GRUPE NON FIXE



Si le support est bien plan, il est possible de supprimer les cales et le vérin.