



BETRIEBSANLEITUNG 1003-P00 g

Rubrik	1003
Gültig ab	März 2017
Ersetzt	September 2015

Übersetzung der
Originalbetriebsanleitung

Verschleißmaße für Ersatzteile der Pumpen Serien A & TM (mm)

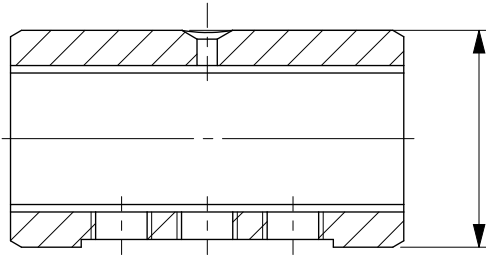


Z.I. La Plaine des Isles - F 89000 AUXERRE - FRANCE
Tel. : +33 (0)3.86.49.86.30 - Fax : +33 (0)3.86.49.87.17
contact@mouvex.com - www.mouvex.com

Ihr Händler :

KOLBENLAGER

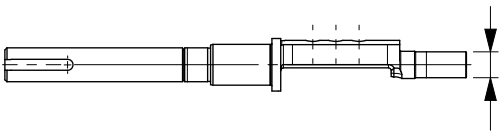
Außendurchmesser des Kolben-Gleitlagers überprüfen.



Pumpe	Kolbenlager	
	Neu	Min.
AB - AZ	23,947	23,847
AD	30,947	30,847
AG	29,947	29,847
AF TM	31,936	31,836

PUMPENWELLE

Wellendurchmesser überprüfen.

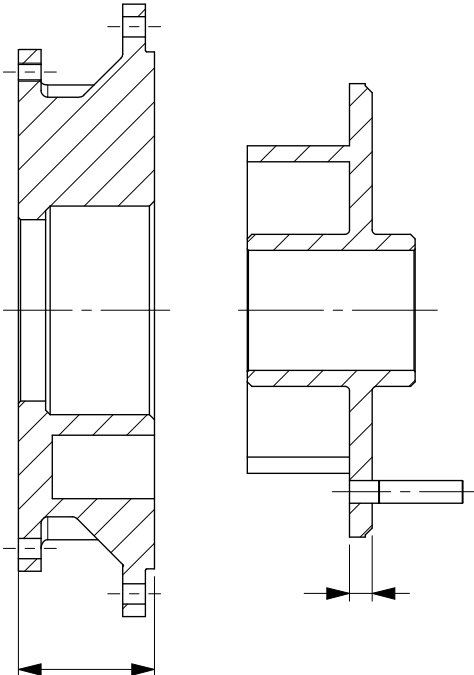


Pumpe	Welle	
	Neu	Min.
AB - AZ	10,966	10,866
AD	13,966	13,866
AG	13,966	13,866
AF TM	16,966	16,866

ZYLINDER & KOLBEN

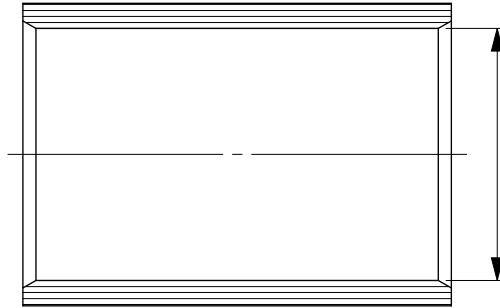
Zylinder

Kolben



Pumpe	Zylinder		Kolben	
	Neu	Min.	Neu	Min.
AB - AZ	17,85	17,00	5,93	5,00
AD	34,90	32,60	5,95	4,40
AG	32,90	32,00	5,95	4,00
AF TM	41,90	39,60	6,95	5,20

BUCHSEN



Pumpe	Ø Kolbenbuchse 303	
	Neu	Max.
AB - AZ	24,12	25,12
AD	31,14	32,64
AG	30,14	31,64
AF TM	32,25	33,75

Pumpe	Ø Frontdeckelbuchse 415	
	Neu	Max.
AF TM	17,12	18,12

Pumpe	Ø Gehäusebuchse 716	
	Neu	Max.
AD	14,07	15,07

Pumpe	Ø Zylinderbuchse 204	
	Neu	Max.
AB - AZ	11,05	11,55
AG	14,10	15,10