



MANUAL DE INSTRUCCIONES 1003-P00 s

Firma	1011
En vigor	Marzo 2017
Reemplaza	Septiembre 2015

Traducción del manual original

Cotas de desgaste de las piezas de las bombas Series A & TM (mm)

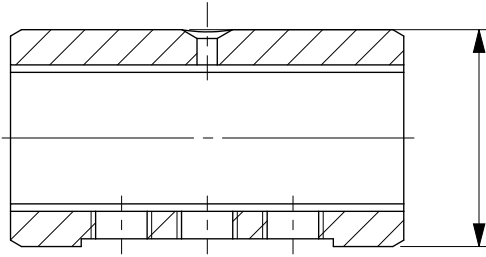


Z.I. La Plaine des Isles - F 89000 AUXERRE - FRANCE
Tel. : +33 (0)3.86.49.86.30 - Fax : +33 (0)3.86.49.87.17
contact@mouvex.com - www.mouvex.com

Su distribuidor :

COJINETE DE PISTÓN

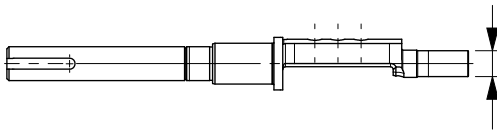
Verificar la cota del diámetro exterior del cojinete de pistón.



Bomba	Cojinete de pistón	
	Origen	Min.
AB - AZ	23,947	23,847
AD	30,947	30,847
AG	29,947	29,847
AF TM	31,936	31,836

EJE DE BOMBA

Verificar la cota el extremo del eje.

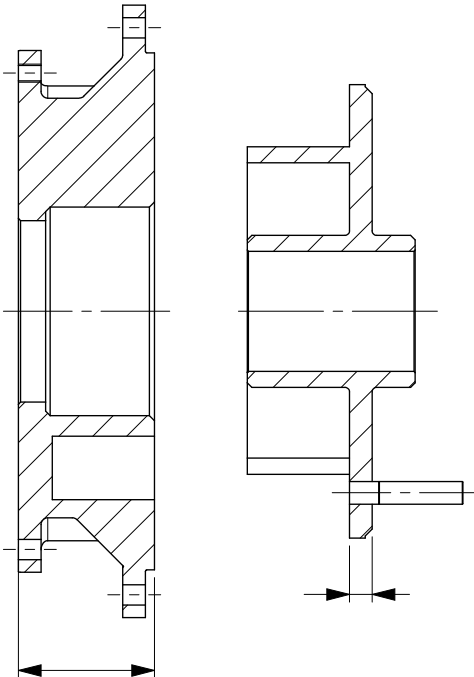


Bomba	Eje	
	Origen	Min.
AB - AZ	10,966	10,866
AD	13,966	13,866
AG	13,966	13,866
AF TM	16,966	16,866

CILINDRO & PISTÓN

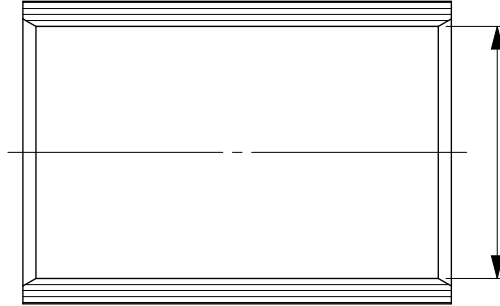
Cilindro

Pistón



Bomba	Cilindro		Pistón	
	Origen	Min.	Origen	Min.
AB - AZ	17,85	17,00	5,93	5,00
AD	34,90	32,60	5,95	4,40
AG	32,90	32,00	5,95	4,00
AF TM	41,90	39,60	6,95	5,20

CASQUILLOS



Bomba	Ø casquillo de pistón 303	
	Origen	Max.
AB - AZ	24,12	25,12
AD	31,14	32,64
AG	30,14	31,64
AF TM	32,25	33,75

Bomba	Ø casquillo de fondo 415	
	Origen	Max.
AF TM	17,12	18,12

Bomba	Ø casquillo de cuerpo 716	
	Origen	Max.
AD	14,07	15,07

Bomba	Ø casquillo de cilindro 204	
	Origen	Max.
AB - AZ	11,05	11,55
AG	14,10	15,10