

**ISTRUZIONI 1401-B00 i**

Publicazione	1401
In vigore da	Gennaio 2021
Precedente	Agosto 2020

Traduzione delle istruzioni originali

Limitatore di coppia compressori a vite MISTRAL - B600 - TYPHON II - MX12

INSTALLAZIONE

UTILIZZO

GARANZIA :

I limitatori di coppia per MISTRAL - B600 - TYPHON II - MX12 sono garantiti per un periodo di 24 mesi entro i limiti indicati nelle nostre Condizioni generali di vendita. Nel caso di un uso diverso da quello previsto nel Manuale di Istruzioni e senza previo accordo di MOUVEX, la garanzia sarà annullata.



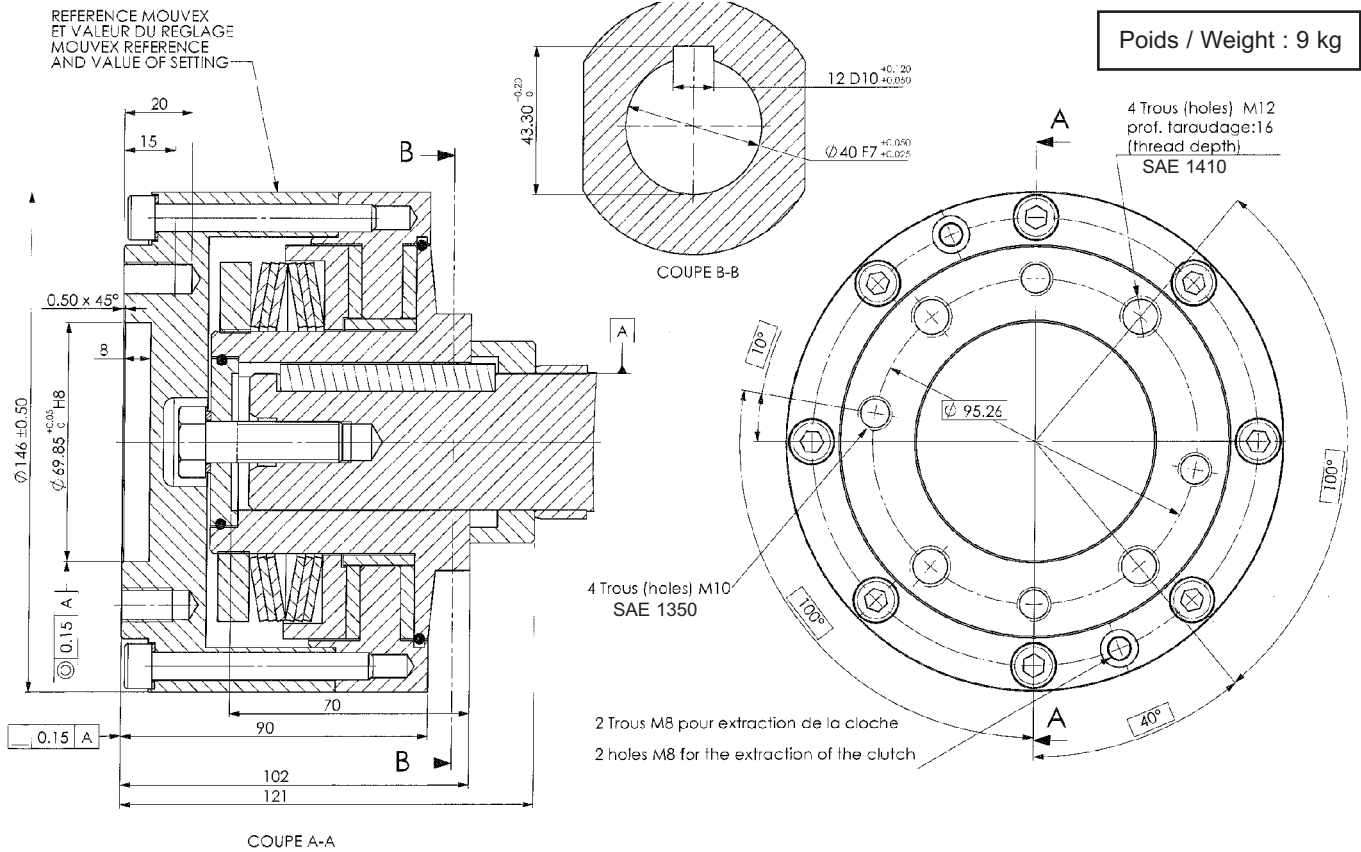
Z.I. La Plaine des Isles - F 89000 AUXERRE - FRANCE
Tel. : +33 (0)3.86.49.86.30 - Fax : +33 (0)3.86.49.87.17
contact.mouvex@psgdover.com - www.mouvex.com

Il vostro distributore :

INGOMBRO

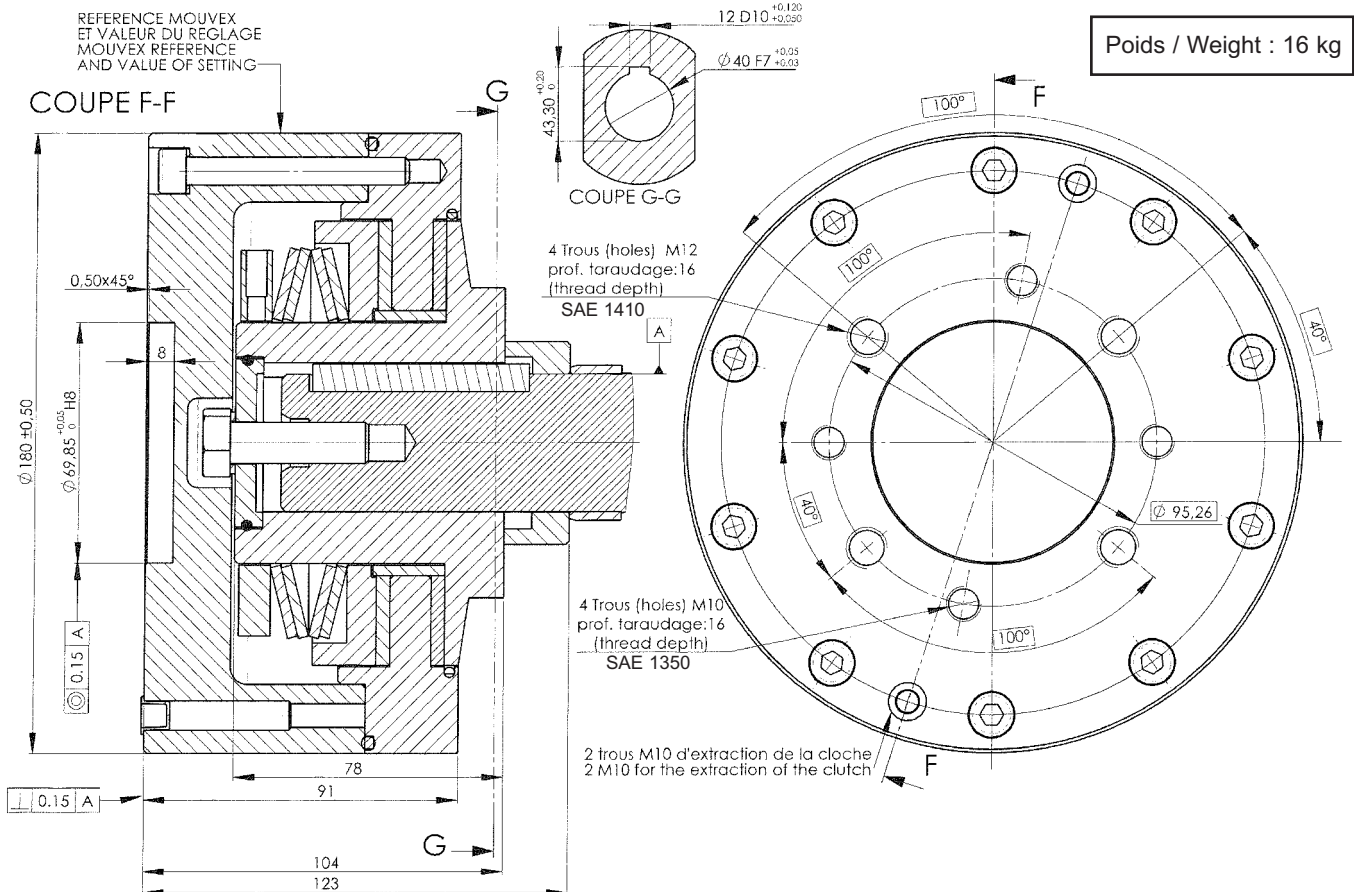
800 Nm

Poids / Weight : 9 kg

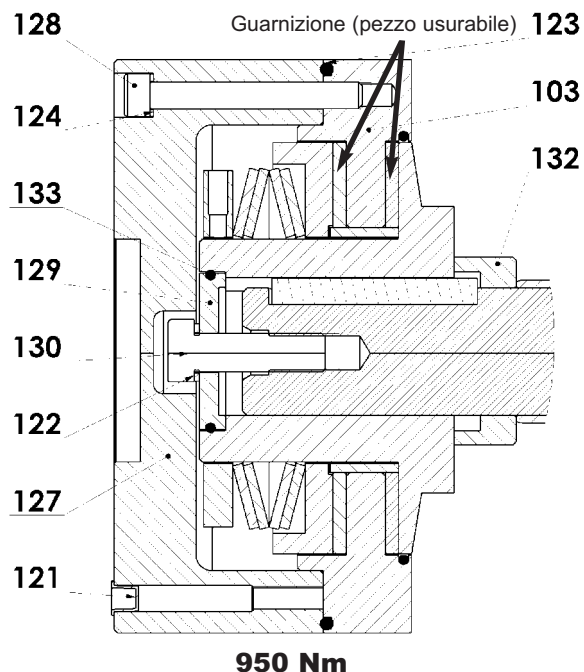
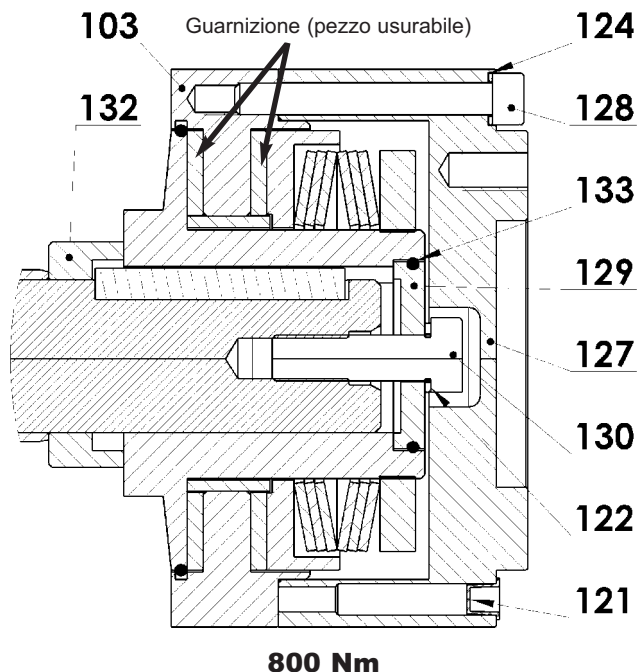


950 Nm

Poids / Weight : 16 kg



LIMITATORE DI COPPIA - COMPRESSORI A VITE



1. Montaggio

Il limitatore di coppia è predefinito in fabbrica :

- a 800 NmØ est. : 146 mm
- a 950 NmØ est. : 180 mm

Questa regolazione non va modificata.

La tabella seguente indica, in base al compressore e al tipo di azionamento, la taratura del limitatore di coppia MOUVEX idoneo.

	30R	20R	19R/22L	13R/15L
B600	800 Nm			
MISTRAL	800 Nm			
TYPHON II	800 Nm			950 Nm
	15R - 15L	18R - 18L	20R - 20L	24R - 24L
MX12 S & N	800 Nm			

2. Apertura del limitatore

- Svitare le viti **128**.
- Rimuovere i tappi di plastica **121** e stringere le 2 viti **128** nei fori filettati della campana **127** da estrarlo.

* Loctite® è una marca depositata.

LIMITATORE DI COPPIA - COMPRESSORI A VITE

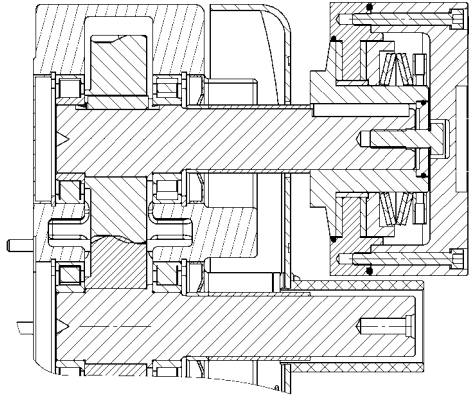
3. Fissaggio del limitatore all'albero

3.1 COMPRESSORI MISTRAL - B600 - TYPHON II

- Ricoprire l'albero di grasso grafite.
- **20R & 30R** : Infilare nell'albero il distanziale **132** orientando la parte interna verso l'estremità dell'albero.

13R/15L & 19R/22L :

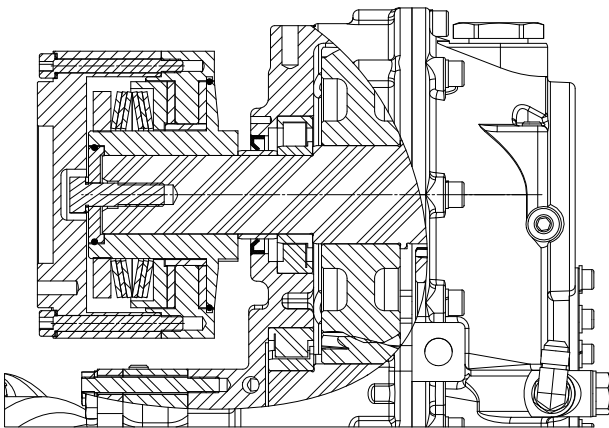
Il distanziale **132** è già montato su uno degli alberi del limitatore. Verificare che il distanziale fornito con il limitatore sia installato sull'albero giusto. Altrimenti, scambiare la posizione del protettore dell'albero e del distanziale con il montaggio del limitatore di coppia.



- Posizionare la chiavetta.
- Inserire il limitatore sull'albero in modo che giunga in arresto sul distanziale.
- Ingrassare la guarnizione **133** e montarlo sulla rondella **129**.
- Ingrassare le sede della rondella **129** e la sua posizione sul limitatore.
- Avvitare la vite **130** dotata della guarnizione **122** sull'albero.

3.2 COMPRESSORI MX12

- Il distanziale **132** è già montato sull'albero.



- Posizionare la chiavetta.
- Inserire il limitatore sull'albero in modo che giunga in arresto sul distanziale.
- Ingrassare la guarnizione **133** e montarlo sulla rondella **129**.
- Ingrassare le sede della rondella **129** e la sua posizione sul limitatore.
- Avvitare la vite **130** dotata della guarnizione **122** sull'albero.

4. Chiusura del limitatore

- **Modello 800 Nm** : Applicare una pasta a tenuta idrorepellente Loctite® 5972 o 510* sul disco **103** nella zona di guida della campana **127**.

Modello 950 Nm : Mettere la guarnizione circolare **123** nella gola del disco **103**.

- Immanicare la campana **127** sul disco.
- Ripristinare le viti **128** e stringere a 24 Nm.
- Posizionare i tappi di plastica **121**.



PERICOLO

LA PASTA IDROREPELLENTE E LA GUARNIZIONE PROTEGGONO LA GUARNIZIONE DALLA CORROSIONE. SE NON SI RISPETTANO LE NORME DI MONTAGGIO PUÒ RISULTARNE UN DEGRADO DELLA PROTEZIONE OFFERTA DAL LIMITATORE.

5. Funzionamento

Il limitatore di coppia funge da fusibile nella catena di trasmissione. Consente la protezione degli organi meccanici (specie la presa di forza).

Le coppie predefinite sono state determinate per evitare lo slittamento in funzionamento normale e avviamento progressivo. L'avviamento brutale può indurre lo slittamento. Si consiglia di avviare progressivamente (è vietato rilasciare il pedale).

6. Limiti della garanzia

I deterioramenti da slittamento non sono contemplati dalla garanzia contrattuale.

Modello 800 Nm : Il non utilizzo della pasta a tenuta idrorepellente, dei tappi **121**, delle guarnizioni **124** e altre guarnizioni annulla la nostra garanzia.

Modello 950 Nm : Il non utilizzo della guarnizione **123** e altre guarnizioni circolari, di guarnizioni **124** e di tappi **121** vuoto annulla la nostra garanzia.