



MANUAL DE INSTRUCCIONES 1401-B00 s

Firma	1401
En vigor	Enero 2021
Reemplaza	Aout 2020

Traducción del manual original

Limitador de par compresores de tornillo MISTRAL - B600 - TYPHON II - MX12

INSTALACIÓN

UTILIZACIÓN

GARANTÍA :

Los limitadores de par para MISTRAL - B600 - TYPHON II - MX12 están cubiertos por una garantía durante un período de 24 meses dentro de los límites mencionados en nuestras Condiciones Generales de Venta. En el caso de un uso diferente al previsto en el Manual de instrucciones, y sin acuerdo previo de MOUVEX, la garantía será cancelada.



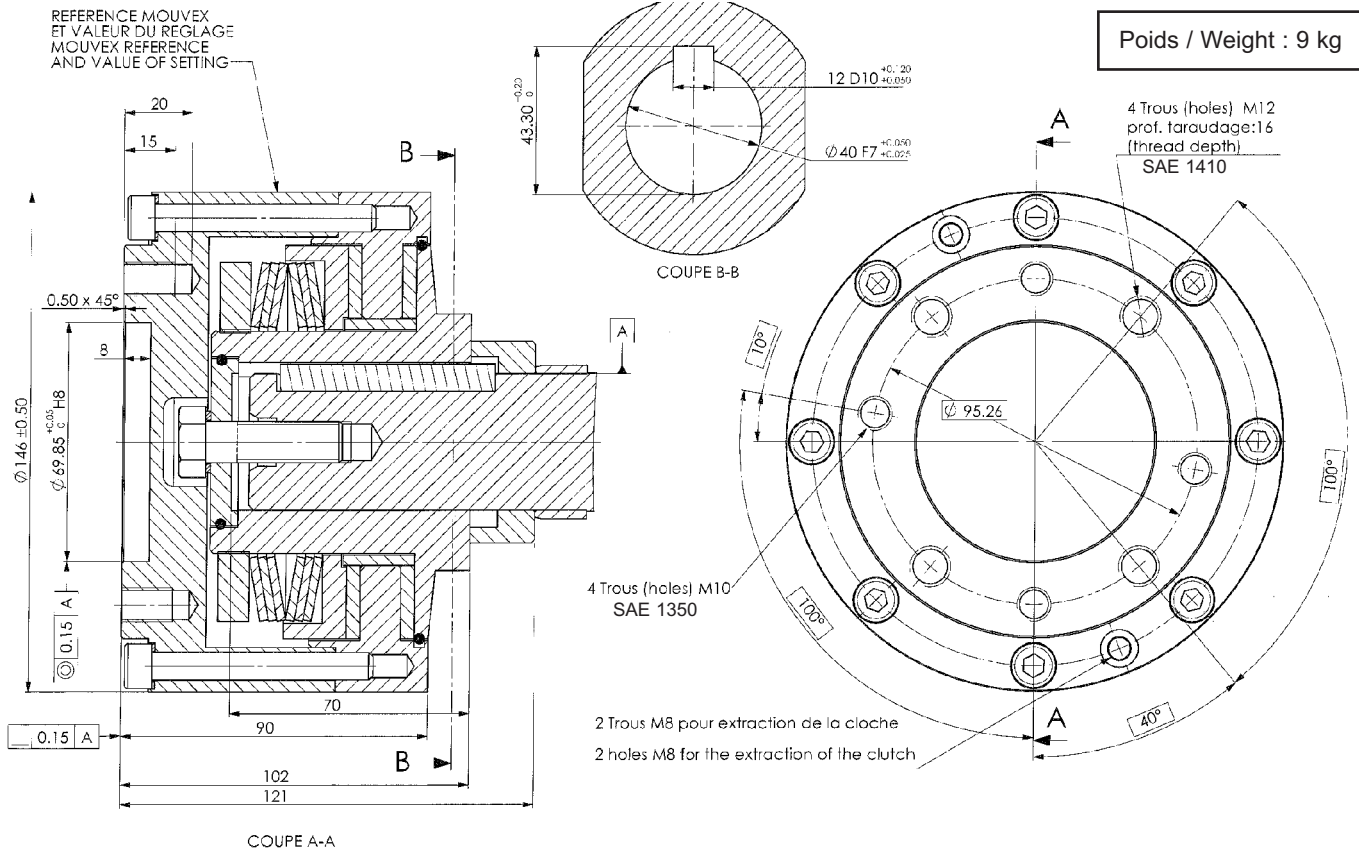
Z.I. La Plaine des Isles - F 89000 AUXERRE - FRANCE
Tel. : +33 (0)3.86.49.86.30 - Fax : +33 (0)3.86.49.87.17
contact.mouvex@psgdover.com - www.mouvex.com

Su distribuidor :

DIMENSIONES

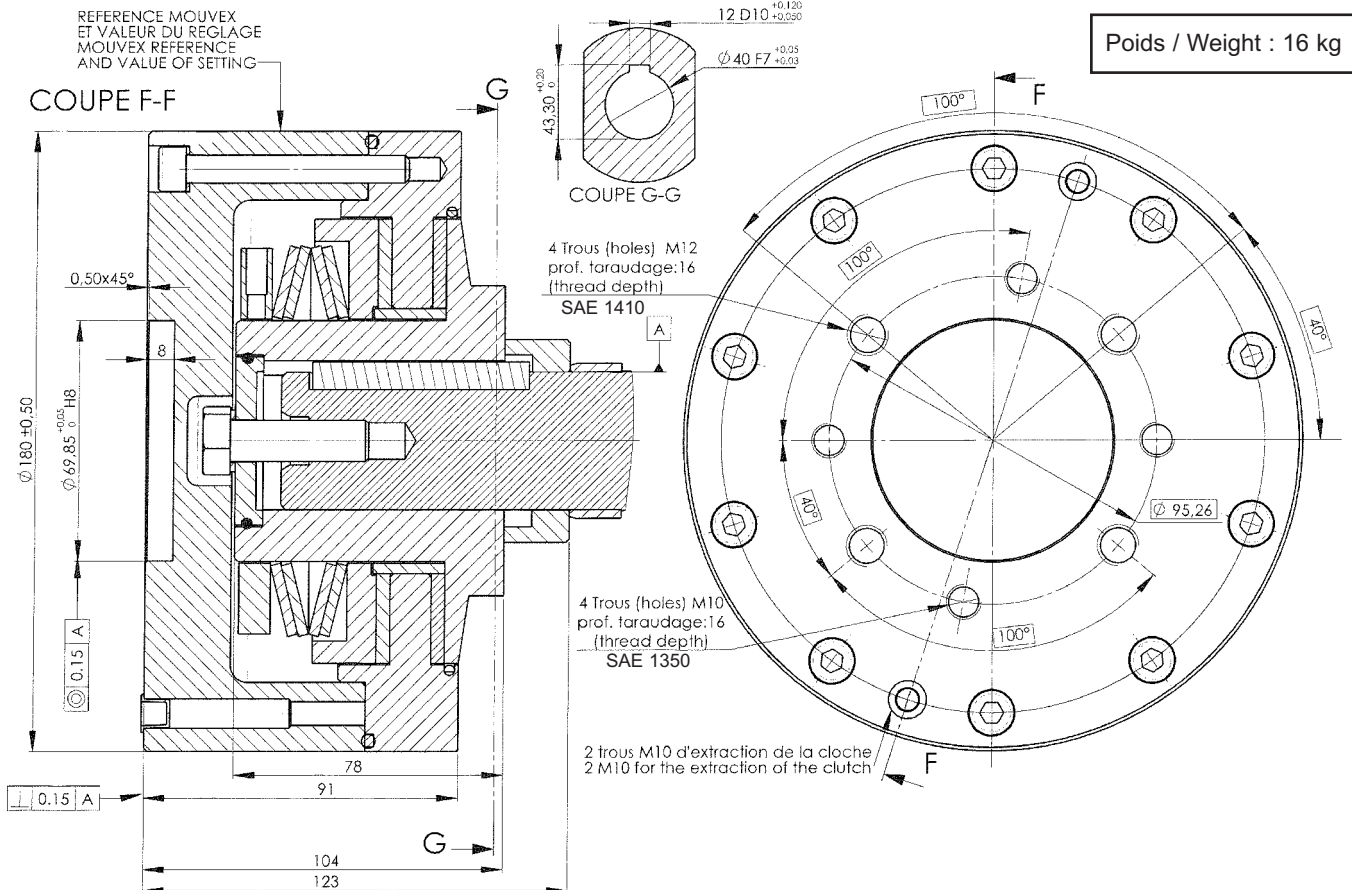
800 Nm

Poids / Weight : 9 kg

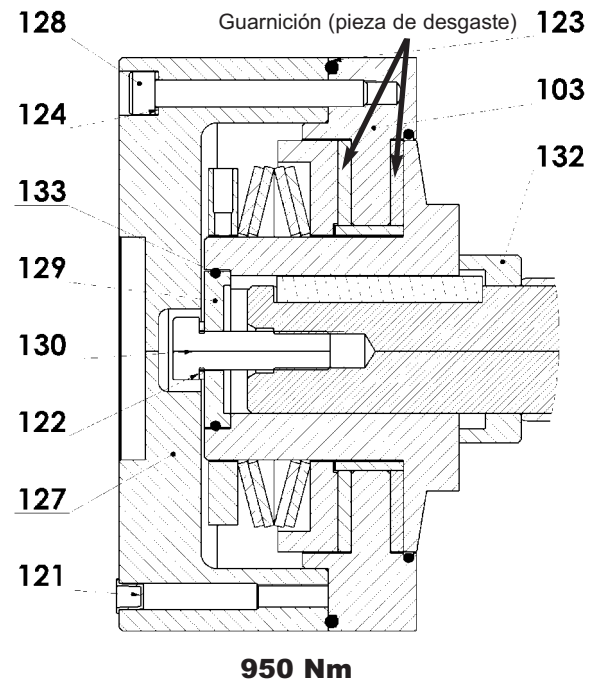
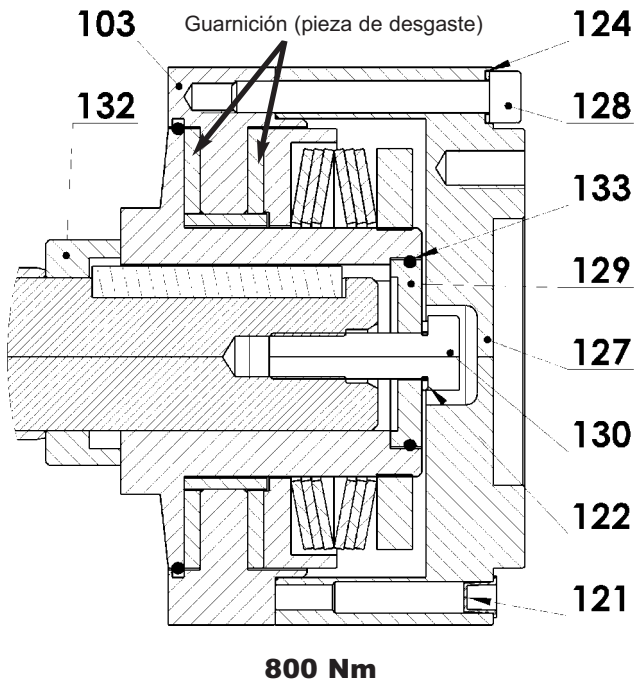


950 Nm

Poids / Weight : 16 kg



LIMITADOR DE PAR - COMPRESORES DE TORNILLO



1. Montaje

El limitador de par se preajusta en planta :

- a 800 NmØ ext. : 146 mm
- a 950 NmØ ext. : 180 mm

En ningún caso se debe modificar el ajuste.

El siguiente cuadro indica, según el compresor y el tipo de accionamiento, el ajuste del limitador de par MOUVEX adecuado.

	30R	20R	19R/22L	13R/15L
B600	800 Nm			
MISTRAL	800 Nm			
TYPHON II	800 Nm			950 Nm

	15R - 15L	18R - 18L	20R - 20L	24R - 24L
MX12 S & N	800 Nm			

2. Apertura del limitador de par

- Destornillar los tornillos 128.
- Retirar los tapones de plástico 121 y atornillar 2 de los tornillos 128 en los orificios taponados de la campana 127 para extraerlo.

* Loctite® es una marca registrada.

LIMITADOR DE PAR - COMPRESORES DE TORNILLO

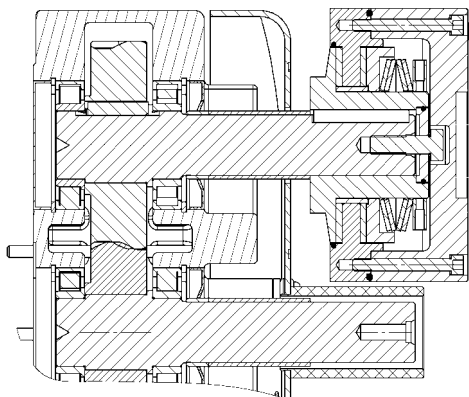
3. Fijacion del limitador en el eje

3.1 COMPRESORES MISTRAL - B600 - TYPHON II

- Aplicar grasa grafitada en el eje.
- **20R & 30R :**
Introducir en el eje el espaciador **132** orientando la escotadura interna hacia el extremo del eje.

13R/15L & 19R/22L :

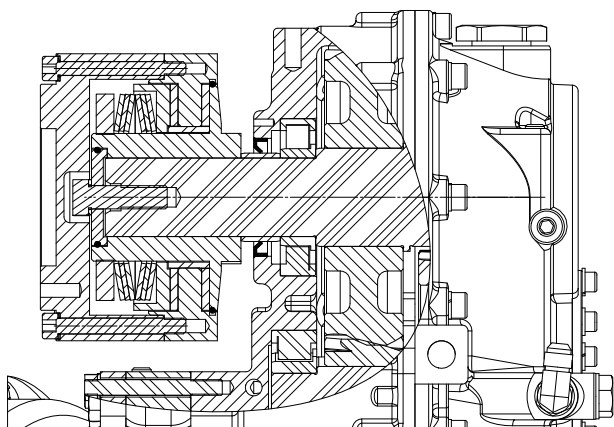
El espaciador **132** ya esta montado sobre uno de los ejes del limitador. Verificar que esta sobre el eje correcto. Si no es el caso, cambiar la posición de la protección del eje y del espaciador antes del montaje del limitador de par.



- Posicionar la clavija.
- Encajar el limitador en el eje llegando al tope en el espaciador.
- Engrasar la junta **133** y montarla en la arandela **129**.
- Engrasar el alojamiento de la arandela **129** y posicionarla en el limitador.
- Atornillar el tornillo **130** equipado con la junta **122** en el eje.

3.2 COMPRESORES MX12

- El espaciador **132** ya esta montado en el eje.



- Posicionar la clavija.
- Encajar el limitador en el eje llegando al tope en el espaciador.
- Engrasar la junta **133** y montarla en la arandela **129**.
- Engrasar el alojamiento de la arandela **129** y posicionarla en el limitador.
- Atornillar el tornillo **130** equipado con la junta **122** en el eje.

4. Cierre del limitador

- **Modelo 800 Nm :** Aplicar una pasta de aislamiento hidrófuga Loctite® 5972 o 510* sobre el disco **103** en la zona de guía de la campana **127**.
- **Modelo 950 Nm :** poner la junta **123** en la cavidad de la campana **103**.
- Encajar la campana **127** en el disco.
- Colocar los tornillos **128** y apretar a 24 Nm.
- Poner los tapones de plástico **121**.



LA PASTA HIDROFUGA Y LA JUNTA PROTEGEN EL GUARNECIDO DE LA CORROSION. SI NO SE RESPETAN LAS CONDICIONES DE CONSIGNA PUEDE HABER UNA DEGRADACION DE LA PROTECCION OFRECIDA POR EL LIMITADOR.

5. Funcionamiento

El limitador de par sirve de fusible en la cadena de transmisión. Permite proteger los órganos mecánicos (en particular, la toma de fuerza).

Los pares preajustados han sido determinados para evitar cualquier deslizamiento en funcionamiento normal y arranque progresivo. Los arranques brutales pueden conducir a su deslizamiento. Por lo tanto, se recomienda arrancar progresivamente (se prohíbe soltar el pedal).

6. Limites de garantía

Los deterioros por patinado no entran dentro del marco de la garantía contractual.

Modelo 800 Nm : La no utilización de tapones de pasta de pasta de aislamiento hidrófuga, los tapones **121**, las juntas **124** y otras juntas tóricas anula nuestra garantía.

Modelo 950 Nm : La no utilización de la junta **123** y otras juntas tóricas, la junta **124** y los tapones **121** anula nuestra garantía.