

# BLACKMER GEAR PUMP

## LISTADO DE PIEZAS

MODELO: G1-133

SIGUE CON 1902-a00 POR INSTRUCCIONES PARA INSTALACIÓN,  
OPERACIÓN Y MANTENIMIENTO

960720

INSTRUCCIONES NO. 1902-a07\_es

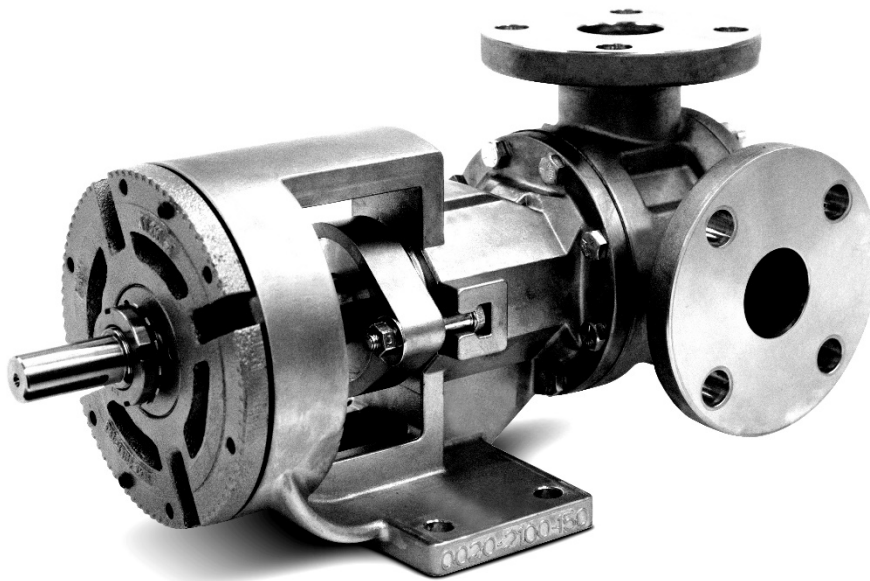
Sección  
En vigencia  
Reemplaza a

1902  
Junio 2025  
Octubre 2022

# Serie G

# Bombas de

# Engranaje Interno



Donde la Innovación Fluye

*Blackmer*

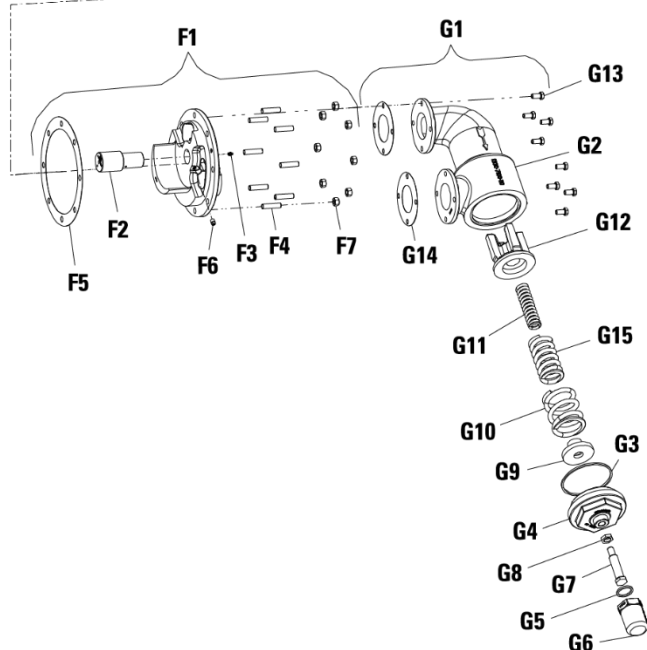
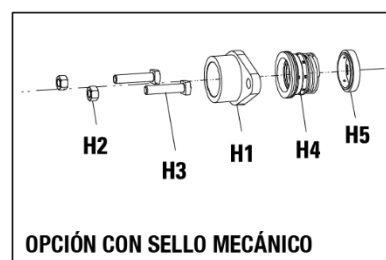
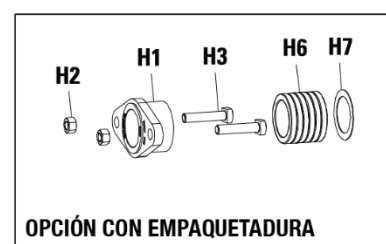
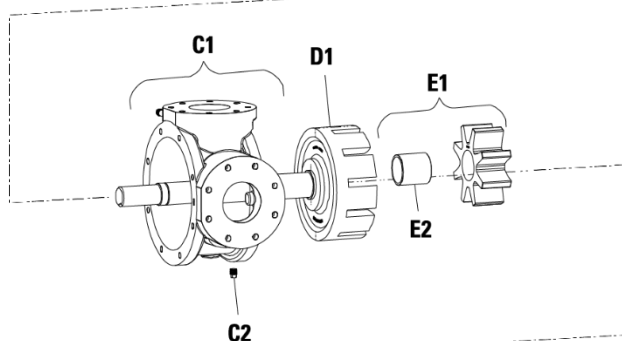
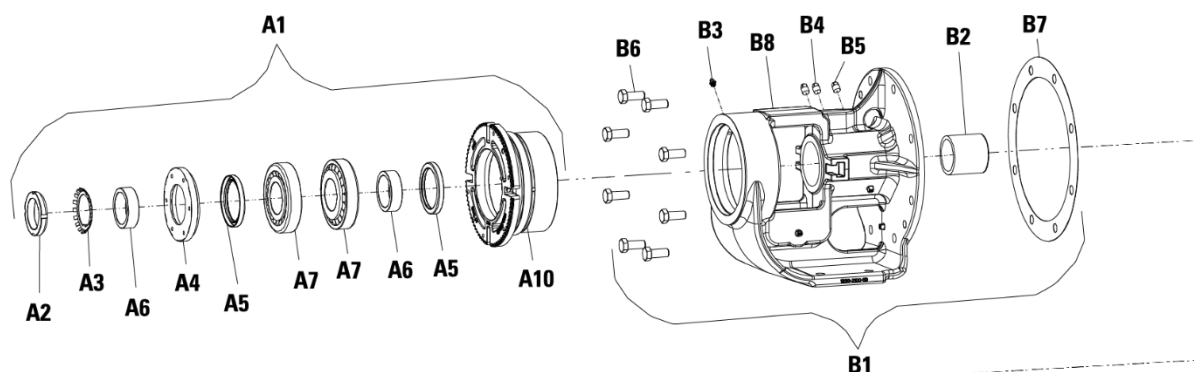
1902-a07-es

Siempre lea la versión más actualizada de este manual antes de realizar algún trabajo en o alrededor de esta bomba. La versión más actualizada del manual está disponible para todos en [www.blackmer.com](http://www.blackmer.com).

Las bombas Blackmer están configuradas específicamente para sus condiciones únicas de aplicación. Esas condiciones de aplicación y los detalles de la configuración de la bomba se documentaron durante el proceso de la orden. Mantenga esa información disponible en un lugar seguro, ya que podría ser necesario para resolver problemas de la bomba o al ordenar partes de la bomba o en sus reparaciones.

Las bombas de engranaje cuentan con la cobertura de uno o más de las siguientes patentes: Patente de los EE. UU. No. 7549205, 7137793, 7183683; 8,608,465B2 Patente de Australia No. AU2005233534B2; Patente de Corea No. 10-2006-7023162; Patente de México No. PA/a/2006/011436; Patente de Rusia No. 2006138540/06(041952); Patente de China No. ZL 201280031563.6; y otras patentes pendientes.

## Modelo G1-133



HIERRO FORJADO

Elemento	Descripción	G1-133	Cant.	Material
A1	PORTA RODAMIENTOS, ENSAMBLE (INCLUYE A2 HASTA A13)	1330-1000-110	1	HIERRO FORJADO
A2	TUERCA DE BLOQUEO, EJE	1330-1710-230	1	ACERO
A3	ARANDELA DE BLOQUEO, EJE	1330-1720-230	1	ACERO
A4	TAPA DEL EXTREMO, CARCASA DE LOS RODAMIENTOS	1330-1200-230	1	ACERO
A5	SELLO DE LABIOS, CARCASA DE LOS RODAMIENTOS	1330-1900-900	2	CAUCHO DE NITRIL
A6	COLLAR, ESPACIADOR DEL RODAMIENTO EXTERIOR	1330-1300-230	2	ACERO
A7	RODAMIENTO	1330-1400-230	2	ACERO
A10	CARCASA, RODAMIENTOS	1330-1100-110	1	HIERRO FORJADO
A11	TORNILLO DE FIJACIÓN (3/8"-16 X 3/4"), CARCASA DE LOS RODAMIENTOS (NO SE MUESTRA)	S57U375750WA6L7	2	ACERO
A12	TORNILLO DE FIJACIÓN (5/16"-18 X 5/16"), TAPA DEL EXTREMO (NO SE MUESTRA)	S57U313313WA6L7	2	ACERO
A13	INSERTO, CARCASA DE LOS RODAMIENTOS (NO SE MUESTRA)	0020-1790-400	2	NYLON
B1	SOPORTE, ENSAMBLE (INCLUYE B2 HASTA B8)	1330-2000-110	1	HIERRO FORJADO/GRAFITO
B2	CASQUILLO, SOPORTE	1330-2010-110	1	HIERRO FORJADO/BRONCE
		1330-2800-300	1	GRAFITO
		1330-2800-320	1	BRONCE
B3	CONEXIÓN, GRASERA (1/8" NPT)	GRSF-013NST-230	1	ACERO
B4	TAPÓN, TUBERÍA (1/4" NPT)	PLUG-025NSH-230	4	ACERO
B5	TAPÓN, TUBERÍA (1/4" NPT) (PARA USO CON CASQUILLO LUBRICADO)	PLUG-025NSH-230	1	ACERO
	CONEXIÓN, GRASERA, PASADOR (1/4" NPT) (PARA USO CON CASQUILLO NO LUBRICADO)	GRSF-025NST-230	1	ACERO
B6	TORNILLOS (5/8"-11 X 1-1/2"), SOPORTE	S01C625A50WA2A4	8	ACERO
B7	JUNTA, SOPORTE	1330-6900-950	1	INTERFACE TS-9003
B8	SOPORTE	1330-2100-110	1	HIERRO FORJADO
C1	CAJA, 4" ANSI, KIT (INCLUYE B6, B7, C2, F4, F5)	1330-3001-110	1	HIERRO FORJADO
	CAJA, 4" ANSI 150# 180°, KIT (INCLUYE B6, B7, C2, F4, F5)	1330-3004-130	1	ACERO
	CAJA, 4" ANSI 300# 180°, KIT (INCLUYE B6, B7, C2, F4, F5)	1330-3005-130	1	ACERO
	CAJA, 6" ANSI 150# 180°, KIT (INCLUYE B6, B7, C2, F4, F5)	1330-3002-130	1	ACERO
	CAJA, 6" ANSI 300# 180°, KIT (INCLUYE B6, B7, C2, F4, F5)	1330-3003-130	1	ACERO
C2	TAPÓN, TUBERÍA (3/8" NPT)	PLUG-038NSH-230	2	ACERO
D1	ROTOR, ENSAMBLE (DISTANCIA A/B)	1330-4000-121	1	HIERRO DÚCTIL/ACERO
	ROTOR, ENSAMBLE (DISTANCIA C)	1330-4002-121	1	HIERRO DÚCTIL/ACERO
	ROTOR, ENSAMBLE (DISTANCIA D)	1330-4003-121	1	HIERRO DÚCTIL/ACERO
E1	ENGRANAJE, ENSAMBLE DE POLEA GUÍA	1330-5000-121	1	HIERRO DÚCTIL/GRAFITO
		1330-5010-121	1	HIERRO DÚCTIL/BRONCE
E2	CASQUILLO, POLEA GUÍA	1330-5800-300	1	GRAFITO
		1330-5800-320	1	BRONCE
F1	CABEZAL, KIT DE ENSAMBLE (F2 HASTA F7, G13, G14)	1330-6010-110	1	HIERRO FORJADO/ACERO
F2	PASADOR, POLEA GUÍA	1330-6200-231	1	ACERO ENDURECIDO
F3	TAPÓN, TUBERÍA (1/8" NPT) (PARA USO CON CASQUILLO LUBRICADO)	PLUG-013NSH-230	1	ACERO
	CONEXIÓN, GRASERA, PASADOR (1/8" NPT) (PARA USO CON CASQUILLO NO LUBRICADO)	GRSF-013NST-230	1	ACERO
F4	PERNO SIN CABEZA, CABEZAL (5/8"-11 X 2-1/2")	T09C625B50WA2A2	8	ACERO
F5	JUNTA, CABEZAL	1330-6900-950	1	INTERFACE TS-9003
F6	TAPÓN, TUBERÍA (1/4" NPT)	PLUG-025NSH-230	1	ACERO
F7	TUERCA, CABEZAL (5/8"-11)	N04C625562WA2A2	8	ACERO
G1	VÁLVULA, ENSAMBLE DE CUBIERTA (INCLUYE G2, G13 Y G14)	1330-7000-230	1	ACERO INOXIDABLE/ACERO
	VÁLVULA, ENSAMBLE, 50 PSI (INCLUYE G2 HASTA G9 Y G11 HASTA G14)	1330-7001-110	1	HIERRO FORJADO
	VÁLVULA, ENSAMBLE, 80 PSI (INCLUYE G2 HASTA G9 Y G12 HASTA G15)	1330-7002-110	1	HIERRO FORJADO
	VÁLVULA, ENSAMBLE, 130 PSI (INCLUYE G2 HASTA G9 Y G11 HASTA G15)	1330-7003-110	1	HIERRO FORJADO
	VÁLVULA, ENSAMBLE, 200 PSI (INCLUYE G2 HASTA G15)	1330-7004-110	1	HIERRO FORJADO
G2	VÁLVULA, CUERPO	1330-7100-110	1	HIERRO FORJADO
	VÁLVULA, CUBIERTA (NO SE MUESTRA)	1330-7101-250	2	ACERO INOXIDABLE
G3	VÁLVULA, CAPUCHÓN DE JUNTA	1330-7910-951	1	KLINGERSIL® C-4401
G4	VÁLVULA, CAPUCHÓN	1330-7200-110	1	HIERRO FORJADO
G5	VÁLVULA, TAPA DE JUNTA	1330-7920-951	1	KLINGERSIL® C-4401
G6	VÁLVULA, TAPA	1330-7300-110	1	HIERRO FORJADO
G7	VÁLVULA, TORNILLO DE AJUSTE	1330-7700-255	1	ACERO INOXIDABLE
G8	VÁLVULA, TUERCA DE BLOQUEO	1330-7710-255	1	ACERO INOXIDABLE
G9	VÁLVULA, GUÍA DE MUELLE	1330-7500-250	1	ACERO INOXIDABLE
G10	VÁLVULA, MUELLE, GRANDE (PARA USO CON VÁLVULAS DE 200 PSI)	1330-7602-250	1	ACERO INOXIDABLE
G11	VÁLVULA, MUELLE, PEQUEÑO (PARA USO CON VÁLVULAS DE 50, 130 Y 200 PSI)	1330-7600-250	1	ACERO INOXIDABLE
G12	VÁLVULA, VÁSTAGO	1330-7400-110	1	HIERRO FORJADO

Elemento	Descripción	G1-133	Cant.	Material
G13	TORNILLO DE CABEZA (3/8"-16 X 3/4"), VÁLVULA	S01C375750WA2A2	8	ACERO
G14	JUNTA, VÁLVULA	1330-7900-950	2	INTERFACE TS-9003
G15	VÁLVULA, MUELLE, MEDIANO (PARA USO CON VÁLVULAS DE 80, 130 Y 200 PSI)	1330-7601-250	1	ACERO INOXIDABLE
H1	PRENSAESTOPAS, EMPAQUETADURA (TIPO 1)	1330-8200-150	1	ACERO INOXIDABLE
	PRENSAESTOPAS, EMPAQUETADURA (TIPO 9)	1330-8201-150	1	ACERO INOXIDABLE
H2	TUERCA (5/8"-11), PRENSAESTOPAS DE EMPAQUETADURA	N04C625562CL0A1	2	ACERO INOXIDABLE
H3	TORNILLO DE CABEZA (5/8"-11), PRENSAESTOPAS DE EMPAQUETADURA	B01C625C00CL0A1	2	ACERO INOXIDABLE
H4	SELLO DE COMPONENTE TIPO 1	1330-8000-910	1	FKM
	SELLO DE COMPONENTE TIPO 9	1330-8001-920	1	PTFE/Ni-RESIST
H5	COLLAR, ENSAMBLE DEL SELLO MECÁNICO	1330-8050-250	1	ACERO INOXIDABLE
H6	EMPAQUETADURA (7 ANILLOS)	1330-8100-925	1	PTFE - GRAFITO
H7	ARANDELA DE RETENCIÓN, EMPAQUETADURA	1330-8150-250	1	ACERO INOXIDABLE

## ACERO INOXIDABLE

Elemento	Descripción	G1-133	Cant.	Material
A1	PORTA RODAMIENTOS, ENSAMBLE (INCLUYE A2 HASTA A13)	1330-1000-110	1	HIERRO FORJADO
A2	TUERCA DE BLOQUEO, EJE	1330-1710-230	1	ACERO
A3	ARANDELA DE BLOQUEO, EJE	1330-1720-230	1	ACERO
A4	TAPA DEL EXTREMO, CARCASA DE LOS RODAMIENTOS	1330-1200-230	1	ACERO
A5	SELLO DE LABIOS, CARCASA DE LOS RODAMIENTOS	1330-1900-900	2	CAUCHO DE NITRILO
A6	COLLAR, ESPACIADOR DEL RODAMIENTO EXTERIOR	1330-1300-230	2	ACERO
A7	RODAMIENTO	1330-1400-230	2	ACERO
A10	CARCASA, RODAMIENTOS	1330-1100-110	1	HIERRO FORJADO
A11	TORNILLO DE FIJACIÓN (3/8"-16 X 3/4"), CARCASA DE LOS RODAMIENTOS (NO SE MUESTRA)	S57U375750WA6L7	2	ACERO
A12	TORNILLO DE FIJACIÓN (5/16"-18 X 5/16"), TAPA DEL EXTREMO (NO SE MUESTRA)	S57U313313WA6L7	2	ACERO
A13	INSERTO, CARCASA DE LOS RODAMIENTOS (NO SE MUESTRA)	0020-1790-400	2	NYLON
B1	SOPORTE, ENSAMBLE (INCLUYE B2 HASTA B8)	1330-2000-150	1	ACERO INOXIDABLE/GRAFITO
B2	CASQUILLO, SOPORTE	1330-2800-300	1	GRAFITO
B3	CONEXIÓN, GRASERA (1/8" NPT)	GRSF-013NST-230	1	ACERO
B4	TAPÓN, TUBERÍA (1/4" NPT)	PLUG-025NSH-250	4	ACERO INOXIDABLE
B5	TAPÓN, TUBERÍA (1/4" NPT)	PLUG-025NSH-250	1	ACERO INOXIDABLE
B6	TORNILLOS (5/8"-11 X 1-1/2"), SOPORTE	S01C625A50AE2A1	8	ACERO INOXIDABLE
B7	JUNTA, SOPORTE	1330-6900-950	1	INTERFACE TS-9003
B8	SOPORTE	1330-2100-150	1	ACERO INOXIDABLE
C1	CAJA, 4" ANSI, KIT (INCLUYE B6, B7, C2, F4, F5)	1330-3001-150	1	ACERO INOXIDABLE
C2	TAPÓN, TUBERÍA (3/8" NPT)	PLUG-038NSH-250	2	ACERO INOXIDABLE
D1	ROTOR, ENSAMBLE (DISTANCIA A)	1330-4000-176	1	NITRONIC 60/ACERO INOXIDABLE
	ROTOR, ENSAMBLE (DISTANCIA B)	1330-4001-176	1	NITRONIC 60/ACERO INOXIDABLE
	ROTOR, ENSAMBLE (DISTANCIA C)	1330-4002-176	1	NITRONIC 60/ACERO INOXIDABLE
E1	ENGRANAJE, ENSAMBLE DE POLEA GUÍA	1330-5000-176	1	NITRONIC 60/GRAFITO
E2	CASQUILLO, POLEA GUÍA	1330-5801-300	1	GRAFITO
F1	CABEZAL, KIT DE ENSAMBLE (INCLUYE F2, F4, F5, F7, G13, G14)	1330-6010-150	1	ACERO INOXIDABLE
F2	PASADOR, POLEA GUÍA	1330-6200-254	1	ACERO INOXIDABLE/KOLSTERIZADO
F4	PERNO SIN CABEZA, CABEZAL (5/8"-11 X 2-1/2")	T09C625B50AE2A1	8	ACERO INOXIDABLE
F5	JUNTA, CABEZAL	1330-6900-950	1	INTERFACE TS-9003
F7	TUERCA, CABEZAL (5/8"-11)	N04C625562AE2A1	8	ACERO INOXIDABLE
G1	VÁLVULA, ENSAMBLE DE CUBIERTA (INCLUYE G2, G13 Y G14)	1330-7000-250	1	ACERO INOXIDABLE/ACERO INOXIDABLE
	VÁLVULA, ENSAMBLE, 50 PSI (INCLUYE G2 HASTA G9 Y G11 HASTA G14)	1330-7001-150	1	ACERO INOXIDABLE
	VÁLVULA, ENSAMBLE, 80 PSI (INCLUYE G2 HASTA G9 Y G12 HASTA G15)	1330-7002-150	1	ACERO INOXIDABLE
	VÁLVULA, ENSAMBLE, 130 PSI (INCLUYE G2 HASTA G9 Y G11 HASTA G15)	1330-7003-150	1	ACERO INOXIDABLE
	VÁLVULA, ENSAMBLE, 150 PSI (INCLUYE G2 HASTA G15)	1330-7004-150	1	ACERO INOXIDABLE
G2	VÁLVULA, CUERPO	1330-7100-150	1	ACERO INOXIDABLE
	VÁLVULA, CUBIERTA (NO SE MUESTRA)	1330-7101-250	2	ACERO INOXIDABLE
G3	VÁLVULA, CAPUCHÓN DE JUNTA	1330-7910-951	1	KLINGERSIL® C-4401
G4	VÁLVULA, CAPUCHÓN	1330-7200-150	1	ACERO INOXIDABLE
G5	VÁLVULA, TAPA DE JUNTA	1330-7920-951	1	KLINGERSIL® C-4401
G6	VÁLVULA, TAPA	1330-7300-150	1	ACERO INOXIDABLE
G7	VÁLVULA, TORNILLO DE AJUSTE	1330-7700-255	1	ACERO INOXIDABLE
G8	VÁLVULA, TUERCA DE BLOQUEO	1330-7710-255	1	ACERO INOXIDABLE
G9	VÁLVULA, GUÍA DE MUELLE	1330-7500-250	1	ACERO INOXIDABLE
G10	VÁLVULA, MUELLE, GRANDE (PARA USO CON VÁLVULAS DE 150 PSI)	1330-7602-250	1	ACERO INOXIDABLE
G11	VÁLVULA, MUELLE, PEQUEÑO (PARA USO CON VÁLVULAS DE 50, 130 Y 150 PSI)	1330-7600-250	1	ACERO INOXIDABLE
G12	VÁLVULA, VÁSTAGO	1330-7400-150	1	ACERO INOXIDABLE
G13	TORNILLO DE CABEZA (3/8"-16 X 3/4"), VÁLVULA	S01C375750AE2A1	8	ACERO INOXIDABLE
G14	JUNTA, VÁLVULA	1330-7900-950	2	INTERFACE TS-9003
G15	VÁLVULA, MUELLE, MEDIANO (PARA USO CON VÁLVULAS DE 80, 130 Y 150 PSI)	1330-7601-250	1	ACERO INOXIDABLE
H1	PRENSAESTOPAS, EMPAQUETADURA (TIPO 1)	1330-8200-150	1	ACERO INOXIDABLE
	PRENSAESTOPAS, EMPAQUETADURA (TIPO 9)	1330-8201-150	1	ACERO INOXIDABLE
H2	TUERCA (5/8"-11), PRENSAESTOPAS DE EMPAQUETADURA	N04C625562CLOA1	2	ACERO INOXIDABLE
H3	TORNILLO DE CABEZA (5/8"-11), PRENSAESTOPAS DE EMPAQUETADURA	B01C625C00CLOA1	2	ACERO INOXIDABLE
H4	SELLO DE COMPONENTE TIPO 9	1330-8001-920	1	PTFE/Ni-RESIST
H6	EMPAQUETADURA (7 ANILLOS)	1330-8100-925	1	PTFE - GRAFITO
H7	ARANDELA DE RETENCIÓN, EMPAQUETADURA	1330-8150-250	1	ACERO INOXIDABLE

## ACERO AL CARBONO

Elemento	Descripción	G1-133	Cant.	Material
A1	PORTA RODAMIENTOS, ENSAMBLE (INCLUYE A2 HASTA A13)	1330-1000-110	1	HIERRO FORJADO
A2	TUERCA DE BLOQUEO, EJE	1330-1710-230	1	ACERO
A3	ARANDELA DE BLOQUEO, EJE	1330-1720-230	1	ACERO
A4	TAPA DEL EXTREMO, CARCASA DE LOS RODAMIENTOS	1330-1200-230	1	ACERO
A5	SELLO DE LABIOS, CARCASA DE LOS RODAMIENTOS	1330-1900-900	2	CAUCHO DE NITRILO
A6	COLLAR, ESPACIADOR DEL RODAMIENTO EXTERIOR	1330-1300-230	2	ACERO
A7	RODAMIENTO	1330-1400-230	2	ACERO
A10	CARCASA, RODAMIENTOS	1330-1100-110	1	HIERRO FORJADO
A11	TORNILLO DE FIJACIÓN (3/8"-16 X 3/4"), CARCASA DE LOS RODAMIENTOS (NO SE MUESTRA)	S57U375750WA6L7	2	ACERO
A12	TORNILLO DE FIJACIÓN (5/16"-18 X 5/16"), TAPA DEL EXTREMO (NO SE MUESTRA)	S57U313313WA6L7	2	ACERO
A13	INSERTO, CARCASA DE LOS RODAMIENTOS (NO SE MUESTRA)	0020-1790-400	2	NYLON
B1	SOPORTE, ENSAMBLE (INCLUYE B2 HASTA B8)	1330-2000-130	1	ACERO AL CARBONO/GRAFITO
		1330-2010-130	1	ACERO AL CARBONO/BRONCE
B2	CASQUILLO, SOPORTE	1330-2800-300	1	GRAFITO
		1330-2800-320	1	BRONCE
B3	CONEXIÓN, GRASERA (1/8" NPT)	GRSF-013NST-230	1	ACERO
B4	TAPÓN, TUBERÍA (1/4" NPT)	PLUG-025NSH-230	4	ACERO
B5	TAPÓN, TUBERÍA (1/4" NPT) (PARA USO CON CASQUILLO LUBRICADO)	PLUG-025NSH-230	1	ACERO
	CONEXIÓN, GRASERA, PASADOR (1/4" NPT) (PARA USO CON CASQUILLO NO LUBRICADO)	GRSF-025NST-230	1	ACERO
B6	TORNILLOS (5/8"-11 X 1-1/2"), SOPORTE	S01C625A50WA2A4	8	ACERO
B7	JUNTA, SOPORTE	1330-6900-950	1	INTERFACE TS-9003
B8	SOPORTE	1330-2100-130	1	ACERO AL CARBONO
C1	CAJA, 4" ANSI, KIT (INCLUYE B6, B7, C2, F4, F5)	1330-3001-130	1	ACERO AL CARBONO
C2	TAPÓN, TUBERÍA (3/8" NPT)	PLUG-038NSH-230	2	ACERO
D1	ROTOR, ENSAMBLE (DISTANCIA A/B)	1330-4000-121	1	HIERRO DÚCTIL/ACERO
	ROTOR, ENSAMBLE (DISTANCIA C)	1330-4002-121	1	HIERRO DÚCTIL/ACERO
	ROTOR, ENSAMBLE (DISTANCIA D)	1330-4003-121	1	HIERRO DÚCTIL/ACERO
E1	ENGRANAJE, ENSAMBLE DE POLEA GUÍA	1330-5000-121	1	HIERRO DÚCTIL/GRAFITO
		1330-5010-121	1	HIERRO DÚCTIL/BRONCE
E2	CASQUILLO, POLEA GUÍA	1330-5800-300	1	GRAFITO
		1330-5800-320	1	BRONCE
F1	CABEZAL, KIT DE ENSAMBLE ( INCLUYE F2 HASTA F7, G13, G14)	1330-6010-130	1	ACERO AL CARBONO/ACERO
F2	PASADOR, POLEA GUÍA	1330-6200-231	1	ACERO ENDURECIDO
F3	TAPÓN, TUBERÍA (1/8" NPT) (PARA USO CON CASQUILLO LUBRICADO)	PLUG-013NSH-230	1	ACERO
	CONEXIÓN, GRASERA, PASADOR (1/8" NPT) (PARA USO CON CASQUILLO NO LUBRICADO)	GRSF-013NST-230	1	ACERO
F4	PERNO SIN CABEZA, CABEZAL (5/8"-11 X 2-1/2")	T09C625B50WA2A2	8	ACERO
F5	JUNTA, CABEZAL	1330-6900-950	1	INTERFACE TS-9003
F6	TAPÓN, TUBERÍA (1/4" NPT)	PLUG-025NSH-230	1	ACERO
F7	TUERCA, CABEZAL (5/8"-11)	N04C625562WA2A2	8	ACERO
G1	VÁLVULA, ENSAMBLE DE CUBIERTA (INCLUYE G2, G13 Y G14)	1330-7000-230	1	ACERO INOXIDABLE/ACERO
	VÁLVULA, ENSAMBLE, 50 PSI (INCLUYE G2 HASTA G9 Y G11 HASTA G14)	1330-7001-130	1	ACERO AL CARBONO
	VÁLVULA, ENSAMBLE, 80 PSI (INCLUYE G2 HASTA G9 Y G12 HASTA G15)	1330-7002-130	1	ACERO AL CARBONO
	VÁLVULA, ENSAMBLE, 130 PSI (INCLUYE G2 HASTA G9 Y G11 HASTA G15)	1330-7003-130	1	ACERO AL CARBONO
	VÁLVULA, ENSAMBLE, 200 PSI (INCLUYE G2 HASTA G15)	1330-7004-130	1	ACERO AL CARBONO
G2	VÁLVULA, CUERPO	1330-7100-130	1	ACERO AL CARBONO
	VÁLVULA, CUBIERTA (NO SE MUESTRA)	1330-7101-250	2	ACERO INOXIDABLE
G3	VÁLVULA, CAPUCHÓN DE JUNTA	1330-7910-951	1	KLINGERSIL® C-4401
G4	VÁLVULA, CAPUCHÓN	1330-7200-130	1	ACERO AL CARBONO
G5	VÁLVULA, TAPA DE JUNTA	1330-7920-951	1	KLINGERSIL® C-4401
G6	VÁLVULA, TAPA	1330-7300-110	1	HIERRO FORJADO
G7	VÁLVULA, TORNILLO DE AJUSTE	1330-7700-255	1	ACERO INOXIDABLE
G8	VÁLVULA, TUERCA DE BLOQUEO	1330-7710-255	1	ACERO INOXIDABLE
G9	VÁLVULA, GUÍA DE MUELLE	1330-7500-250	1	ACERO INOXIDABLE
G10	VÁLVULA, MUELLE, GRANDE (PARA USO CON VÁLVULAS DE 200 PSI)	1330-7602-250	1	ACERO INOXIDABLE
G11	VÁLVULA, MUELLE, PEQUEÑO (PARA USO CON VÁLVULAS DE 50, 130 Y 200 PSI)	1330-7600-250	1	ACERO INOXIDABLE
G12	VÁLVULA, VÁSTAGO	1330-7400-110	1	HIERRO FORJADO
G13	TORNILLO DE CABEZA (3/8"-16 X 3/4"), VÁLVULA	S01C375750WA2A2	8	ACERO
G14	JUNTA, VÁLVULA	1330-7900-950	2	INTERFACE TS-9003
G15	VÁLVULA, MUELLE, MEDIANO (PARA USO CON VÁLVULAS DE 80, 130 Y 200 PSI)	1330-7601-250	1	ACERO INOXIDABLE
H1	PRENSAESTOPAS, EMPAQUETADURA (TIPO 1)	1330-8200-150	1	ACERO INOXIDABLE
	PRENSAESTOPAS, EMPAQUETADURA (TIPO 9)	1330-8201-150	1	ACERO INOXIDABLE
H2	TUERCA (5/8"-11), PRENSAESTOPAS DE EMPAQUETADURA	N04C625562CL0A1	2	ACERO INOXIDABLE
H3	TORNILLO DE CABEZA (5/8"-11), PRENSAESTOPAS DE EMPAQUETADURA	B01C625C00CL0A1	2	ACERO INOXIDABLE

Elemento	Descripción	G1-133	Cant.	Material
H4	SELLO DE COMPONENTE TIPO 1	1330-8000-910	1	FKM
	SELLO DE COMPONENTE TIPO 9	1330-8001-920	1	PTFE/Ni-RESIST
H5	COLLAR, ENSAMBLE DEL SELLO MECÁNICO	1330-8050-250	1	ACERO INOXIDABLE
H6	EMPAQUETADURA (7 ANILLOS)	1330-8100-925	1	PTFE - GRAFITO
H7	ARANDELA DE RETENCIÓN, EMPAQUETADURA	1330-8150-250	1	ACERO INOXIDABLE









PSG Grand Rapids  
1809 Century Avenue SW  
Grand Rapids, MI 49503 USA  
P: +1 (616) 241-1611 • F: +1 (616) 241-3752  
[info@blackmer.com](mailto:info@blackmer.com)  
[blackmer.com](http://blackmer.com)



Donde la Innovación Fluye

---

PSG® se reserva el derecho de modificar la información y las ilustraciones que se encuentran en este documento sin previo aviso. Este es un documento no contractual. 04-2021