

# BLACKMER ZAHNRADPUMPE

STÜCKLISTE

MODELLE: E1-55, E1-69 und E1-82

Befolgen Sie die Anweisungen 1901-a00 für Installation, Betrieb und Wartung

960712

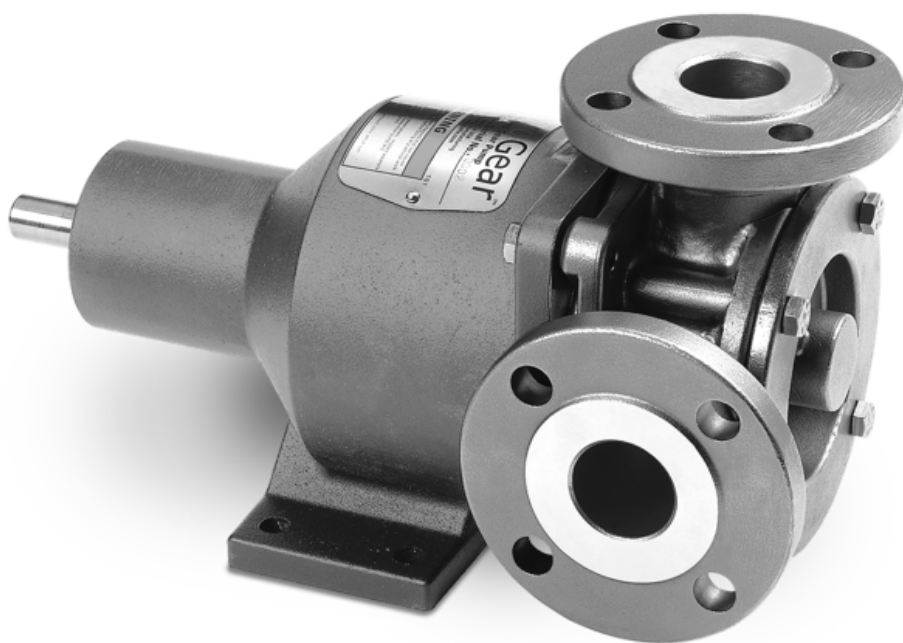
ANLEITUNG NR. 1901-a03

Abschnitt  
Wirksam  
Ersetzt

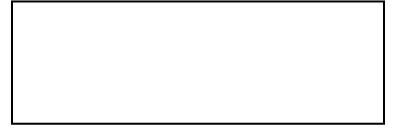
1901  
September 2024  
Juni 2023

# E-Serie

## Dichtungslose Innenzahnradpumpen



Wo Innovation fließt



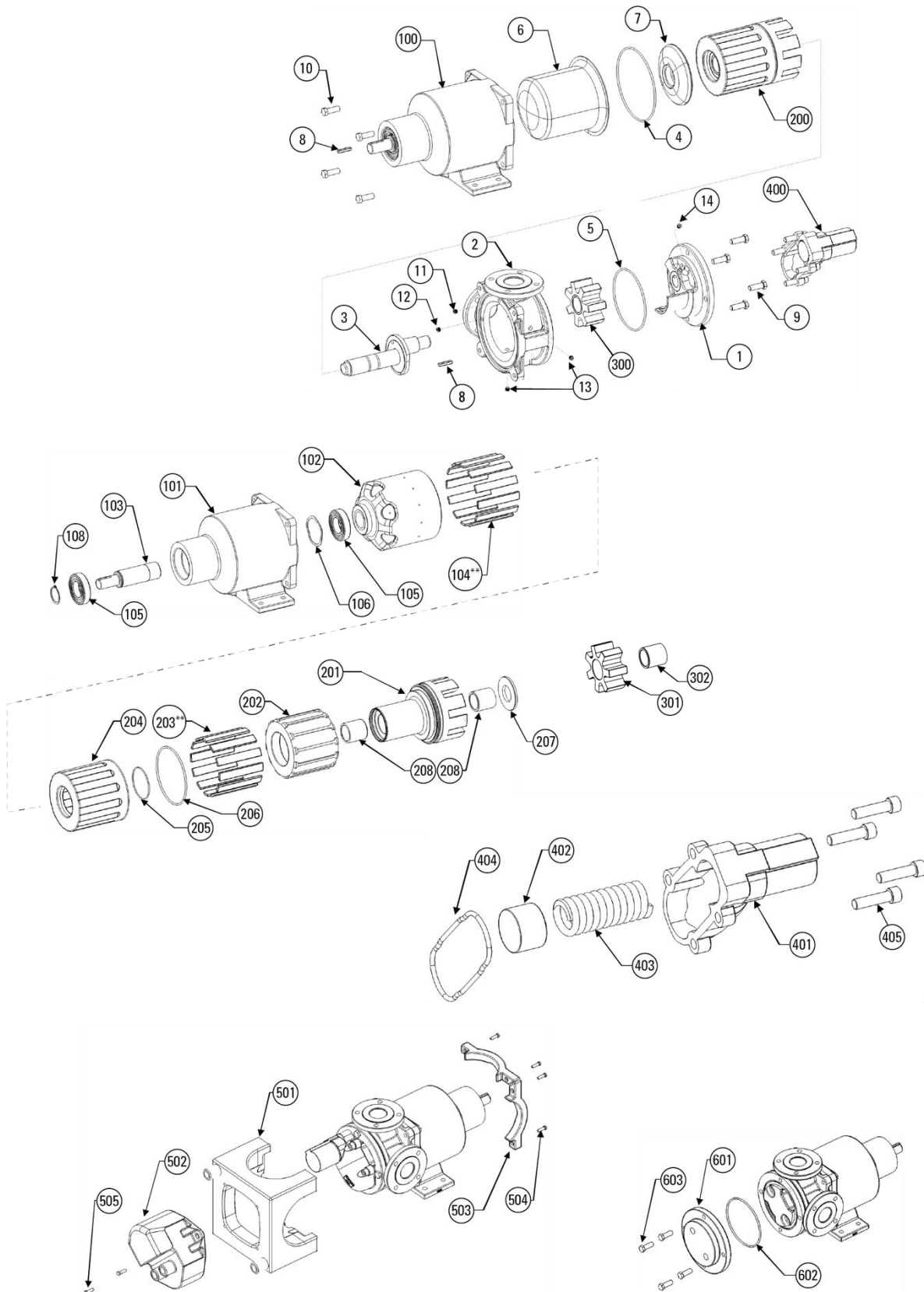
1901-a03

Lesen Sie immer die aktuellste Version dieses Handbuchs, bevor Sie Arbeiten an oder um diese Pumpe herum durchführen. Die aktuellste Version dieses Handbuchs ist im Internet unter [www.blackmer.com](http://www.blackmer.com)

Blackmer Pumpen werden speziell für Ihre individuellen Anwendungsbedingungen konfiguriert. Diese Einsatzbedingungen und die Details der Pumpenkonfiguration wurden während des Bestellvorgangs dokumentiert. Bewahren Sie diese Informationen an einem sicheren Ort auf, da sie bei der Fehlerbehebung von Pumpenproblemen oder bei der Bestellung von Ersatzteilen oder Reparaturen benötigt werden können.

Blackmer-Zahnradpumpen sind durch eines oder mehrere der folgenden Patente geschützt: US-Patente 7549205, 7137793, 7183683, 8,608,465B2 Australisches Patent AU2005233534B2; Koreanisches Patent 10-2006-7023162; Mexikanisches Patent PA/2006/011436, Russisches Patent 2006138540(041952); China Patent ZL 201280031563.6; und andere Patente angemeldet.

## E1-55, E1-69 und E1-82



# Teileliste

MODELLE E1-55, E1-69, E1-82			DUKILES EISEN			KOHLENSTOFFSTAHL			EDELSTAHL		
Artikel	Beschreibung	Menge	E1-55	E1-69	E1-82	E1-55	E1-69	E1-82	E1-55	E1-69	E1-82
NASSES ENDE											
1	Kopf für Modelle mit Wohnmobil	1	HD49			HD19			HD22		
1	Kopf für Modelle mit Kopfjacke	1	HD55			HD45			HD46		
1	Kopf für Modelle ohne Wohnmobil	1	HD53			HD17			HD18		
2	Gehäuse 3" ANSI 150# Ports (90° Ausrichtung)	1	CS59			CS19			CS20		
2	Gehäuse 3" DN80 PN16 Anschlüsse (90° Ausrichtung)	1	NA			CS19D			CS20D		
2	Gehäuse 3" ANSI 150# Ports (180° Ausrichtung)	1	NA			NA			CS95		
2	Gehäuse 4" ANSI 150# Ports (90° Ausrichtung)	1	CS63			CS40			CS37		
3	Spindel gehärtet	1	PN28	PN26	PN29	PN28	PN26	PN29	NA	NA	NA
3	Spindel	1	PN15	PN17	PN11	PN15	PN17	PN11	PN16	PN18	PN12
4	O-Ring, PFA enc. Silikon, Größe -275	1	HW115			HW115			HW115		
4	O-Ring, FEP enc. FKM, -275 Größe	1	HW46			HW46			HW46		
4	O-Ring, FKM, -275 Größe	1	HW22			HW22			HW22		
4	O-Ring, FFKM 6375, -275 Größe	1	HW75			HW75			HW75		
5	O-Ring, PFA-enc. Silikon, Größe -267	1	HW114			HW114			HW114		
5	O-Ring, FEP enc. FKM, -267 Größe	1	HW45			HW45			HW45		
5	O-Ring, FKM, -267 Größe	1	HW21			HW21			HW21		
5	O-Ring, FFKM 6375, -267 Größe	1	HW74			HW74			HW74		
6	Kanister	1	CN2			CN2			CN2		
7	Stützplatte	1	PP3			PP3			PP3		
	Kanister – Montage der Stützplatte	1	CNASM3			CNASM3			CNASM3		
9	Schraube, 1/2-13 x 1.75" lang	4	HW96			HW96			HW96		
10	Schraube, 1/2-13 x 1.75" lang	4	HW96			HW96			HW96		
11	Blendenstopfen, <5000 cst	1	OF1			OF1			OF1		
12	Massive Stellschraube, 1/2", Edelstahl	1	HW113			HW113			HW113		
13	Rohrstopfen, 1/4" NPT, Edelstahl	2	HW14			HW14			HW14		
14	Massive Stellschraube, 3/8", Edelstahl	1	HW112			HW112			HW112		
15	Unterlegscheibe, 1/2"	8	HW89			HW89			HW89		
BAUGRUPPE MAGNETGEHÄUSE											
101	Magnetgehäuse, mit temp. Sondenanschluss	1	MH12			MH12			MH12		
102/103/104	Außenringbaugruppe für M7L- und M7M-Magnete (OR12, MS6 und SH3)	1	OR12-7L-S			OR12-7L-S			OR12-7L-S		
102/103/104	Außenringbaugruppe für M7L- und M7M-Magnete (OR12, MS6 und SH2)	1	OR12-7L-V			OR12-7L-V			OR12-7L-V		
102/103/104	Außenringbaugruppe für M6L- und M6M-Magnete (OR10, MS6 und SH3)	1	OR10-6L-S			OR10-6L-S			OR10-6L-S		
102/103/104	Außenringbaugruppe für M6L- und M6M-Magnete (OR10, MS6 und SH2)	1	OR10-6L-V			OR10-6L-V			OR10-6L-V		
102/103/104	Außenringbaugruppe für M6H-Magnete (OR10, MS8 und SH3)	1	OR10-6H-S			OR10-6H-S			OR10-6H-S		
102/103/104	Außenringbaugruppe für M6H-Magnete (OR10, MS8 und SH2)	1	OR10-6H-V			OR10-6H-V			OR10-6H-V		
103	Welle, Ø 1-7/16"	1	SH3			SH3			SH3		
103	Welle, Ø 1-1/8"	1	SH2			SH2			SH2		
8	Antriebsschlüssel, 3/8" x 3/8" x 2.75" (1-7/16" Welle)	1	HW34			HW34			HW34		
8	Antriebsschlüssel, 1/4" x 1/4" x 1,5" (1-1/8" Welle)	1	HW18			HW18			HW18		
104	Magnet-Segment, SC	**	MS8			MS8			MS8		
104	Magnetsegment, NIB	**	MS6			MS6			MS6		
105	Kugellager, hohes Temperaturspiel (std)	2	HW223			HW223			HW223		
106	Wellenfeder	1	HW24			HW24			HW24		
108	Sicherungsring	1	HW19			HW19			HW19		
ROTIERENDE BAUGRUPPEN											
201	Rotor A/B	1	RT15	RT17	RT19	RT15	RT17	RT19	RT16	RT18	RT20
201	Rotor mit hohem Sichtspiel, C/F	1	RT35	RT39	RT25	RT35	RT39	RT25	RT37	RT41	RT44
201	Rotor mit hohem Temperaturspiel, D/E	1	RT34	RT38	RT42	RT34	RT38	RT42	RT36	RT40	RT43
202	Innenring	1	IR6			IR6			IR6		
203	Magnetsegment, NIB	**	MS6			MS6			MS6		
203	Magnet-Segment, SC	**	MS8			MS8			MS8		
204	Ärmel	1	SL2			SL2			SL2		
205	O-Ring, PFA enc. Silikon, Größe -042	1	HW116			HW116			HW116		
205	O-Ring, FEP enz. FKM, -042 Größe	1	HW47			HW47			HW47		
205	O-Ring, FFKM 6375, -042 Größe	1	HW12			HW12			HW12		
205	O-Ring, FKM, -042 Größe	1	HW8			HW8			HW8		
206	O-Ring, PFA-enc. Silikon, Größe -267	1	HW114			HW114			HW114		
206	O-Ring, FEP enc. FKM, -267 Größe	1	HW45			HW45			HW45		
206	O-Ring, FKM, -267 Größe	1	HW21			HW21			HW21		
206	O-Ring, FFKM 6375, -267 Größe	1	HW74			HW74			HW74		
207	Schubbuchse, TC	1	BU28			BU28			N/A		
207	Schubbuchsen Bronze	1	BU65			BU65			BU65		
207	Schubbuchse, CG	1	BU29			BU29			BU29		

MODELLE E1-55, E1-69, E1-82			DUKTILES EISEN			KOHLENSTOFFSTAHL			EDELSTAHL		
Artikel	Beschreibung	Menge	E1-55	E1-69	E1-82	E1-55	E1-69	E1-82	E1-55	E1-69	E1-82
207	Schubbuchse, ROC Carbon	1	BU130			BU130			BU130		
208	Radiale Buchse, TC	2	BU25			BU25			N/A		
208	Radiale Buchse, Bronze	2	BU60			BU60			BU60		
208	Radialbuchse, Bronze, hohes sichtbares Spiel	2	BU67			BU67			BU67		
208	Radiale Buchse, CG	2	BU9			BU9			BU9		
208	Radiale Buchse, CG, hohes sichtbares Spiel	2	BU30			BU30			BU30		
208	Radiale Buchse, ROC Carbon	2	BU124			BU124			BU124		
208	Radiale Buchse, ROC Carbon, hohes sichtbares Spiel	2	BU127			BU127			BU127		
300	Umlenkrolle und Buchsenbaugruppe, Bronze	1	11B	9B	ID5B	11B	9B	ID5B		ID10B	6B
300	Umlenkrollen- und Buchsenbaugruppe, Bronze, Spiel mit hoher Sichtbarkeit (C/F)	1			ID19B			ID19B		ID35B	
300	Umlenkrollen- und Buchsenbaugruppe, Bronze, Spiel bei hoher Temperatur (D/E)	1									ID37B
300	Umlenkrollen- und Buchsenbaugruppe, TC	1	11T	ID9T	ID5T	11T	ID9T	ID5T			
300	Umlenkrollen- und Buchsenbaugruppe, TC, hohes Sichtspiel (C/F)	1			19T			19T			
300	Umlenkrollen- und Buchsenbaugruppe, TC, Spiel bei hoher Temperatur (D/E)	1									
300	Tragrollen- und Buchsenbaugruppe, CG	1	11C	ID9C	5C	11C	ID9C	5C		10C	ID6C
300	Umlenkrollen- und Buchsenbaugruppe, CG, Spiel mit hoher Sichtbarkeit (C/F)	1			ID19C			ID19C		ID35C	
300	Umlenkrollen- und Buchsenbaugruppe, CG, Spiel bei hoher Temperatur (D/E)	1									ID37C
300	Umlenkrolle und Buchsenbaugruppe, ROC Carbon	1	ID11RC	ID9RC	ID5RC	ID11RC	ID9RC	ID5RC		ID10RC	ID6RC
300	Tragrollen- und Buchsenbaugruppe, ROC Carbon, Spiel mit hoher Sichtbarkeit (C/F)	1			ID19RC			ID19RC		ID35RC	
300	Umlenkrolle und Buchse, ROC Carbon, Spiel bei hoher Temperatur (D/E)	1									ID37RC
301	Umlenkrolle A/B	1	11	9	ID5	11	9	ID5	ID12	10	ID6
301	Umlenkrolle mit hoher Sicht, C/F	1	ID29	ID33	ID19	ID29	ID33	ID19	ID31	ID35	ID38
301	Hochttemperaturspiel der Umlenkrolle, D/E	1	ID28	ID32	ID36	ID28	ID32	ID36	ID30	ID34	ID37
302	Radiale Buchse, TC	1	BU26	BU27	BU25	BU26	BU27	BU25	N/A	N/A	N/A
302	Radiale Buchse, Bronze	1	BU62	BU61	BU60	BU62	BU61	BU60	BU62	BU61	BU60
302	Radialbuchse, Bronze, hohes Sichtspiel	1	BU66	BU73	BU67	BU66	BU73	BU67	BU66	BU73	BU67
302	Radiale Buchse, CG	1	BU17	BU11	BU9	BU17	BU11	BU9	BU17	BU11	BU9
302	Radiale Buchse, CG, hohes sichtbares Spiel	1	BU36	BU37	BU30	BU36	BU37	BU30	BU36	BU37	BU30
302	Radiale Buchse, ROC Carbon	1	BU126	BU125	BU124	BU126	BU125	BU124	BU126	BU125	BU124
302	Radiale Buchse, ROC Carbon, hohes sichtbares Spiel	1	BU129	BU128	BU127	BU129	BU128	BU127	BU129	BU128	BU127
BAUGRUPPE DES ÜBERDRUCKVENTILS											
401	Ventilkörper	1	VB5			VB5			VB6		
402	Ventilteller, 50 psi	1	VP18			VP18			VP4		
402	Ventilteller, 75 psi	1	VP17			VP17			VP14		
402	Ventilteller, 100 psi	1	VP19			VP19			VP1		
402	Ventilteller, 125 psi	1	VP20			VP20			VP9		
402	Ventilteller, 150 psi	1	VP21			VP21			VP2		
402	Ventilteller, 175 psi	1	VP22			VP22			N/A		
402	Ventilteller, 200 psi	1	VP23			VP23			N/A		
403	Ventilfeder, niedriger Druck	1	VS1			VS1			VS1		
403	Ventilfeder, Hochdruck	1	VS5			VS5			VS5		
404	O-Ring, PFA enc. Silikon, Größe -261	1	HW117			HW117			HW117		
404	O-Ring, FEP enc. FKM, -261 Größe	1	HW48			HW48			HW48		
404	O-Ring, FKM, -261 Größe	1	HW36			HW36			HW36		
404	O-Ring, FFKM 6375, -261 Größe	1	HW73			HW73			HW73		
405	Schraubenkörper, 1/2-13 x 2" lang	4	HW33			HW33			HW33		
OPTIONEN											
501	Volle Jacke	1	JK3			JK3			JK3		
506	Wärmeübertragungszement (Gallonen-Dose)	1	AD4			AD4			AD4		
601	Kopf-Jacke	1	HJ3			HJ3			HJ3		
602	O-Ring, PFA-enc. Silikon, Größe -267	1	HW114			HW114			HW114		
603	Schraube, 1/2-13 x 2.75" lang	4	HW194			HW194			HW194		
605	1/4" NPT Thermoelement-RTD-Einheit, NEMA 4	1	HW219			HW219			HW219		
605	1/4" NPT Thermoelement-RTD-Einheit, NEMA 4X SS ATEX	1	HW275			HW275			HW275		
801	Rotorabzieher-Werkzeugsatz, E1-24 bis E1-82	1	F-00096			F-00096			F-00096		

\*\* DIE MAGNETMENGEN KÖNNEN JE NACH PUMPENKONFIGURATION VARIIEREN





PSG Grand Rapids  
1809 Jahrhundert Avenue SW  
Grand Rapids, MI 49503 Vereinigte Staaten von Amerika  
Telefon, :+1 (616) 241-1611 • Fax: +1 (616) 241-3752  
[info@blackmer.com](mailto:info@blackmer.com)  
[blackmer.com](http://blackmer.com)



Wo Innovation fließt

---

PSG®R behält sich das Recht vor, die in diesem Dokument enthaltenen Informationen und Abbildungen ohne vorherige Ankündigung zu veredeln. Es handelt sich um ein nicht vertraglich vertraglich ent. 05- 2018 Uhr