

# BLACKMER-ZAHNRADPUMPE

ERSATZTEILLISTE

MODELLE: E1-24 und E1-32

Zusammen mit der Anleitung 1901-a00 für Installation, Betrieb und Wartung aufbewahren

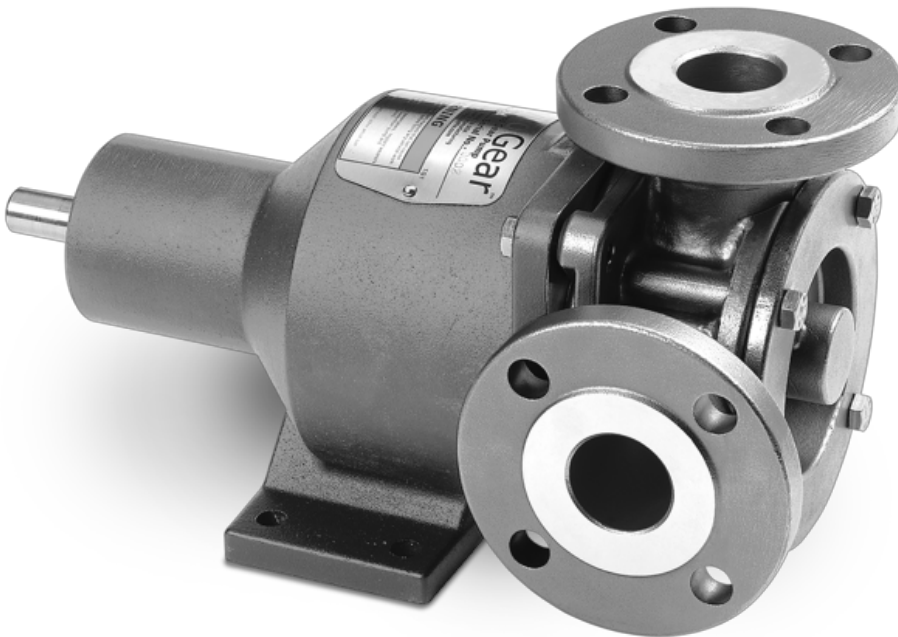
960711

ANLEITUNG NR.. 1901-a02

Abschnitt  
Gültig ab  
Ersetzens

1901  
März 2026  
Sept 2024

# E-Serie Dichtungslose Innenzahnradpumpen



Wo Innovation fließt

**Blackmer**

**PSG**  
a DOVER company

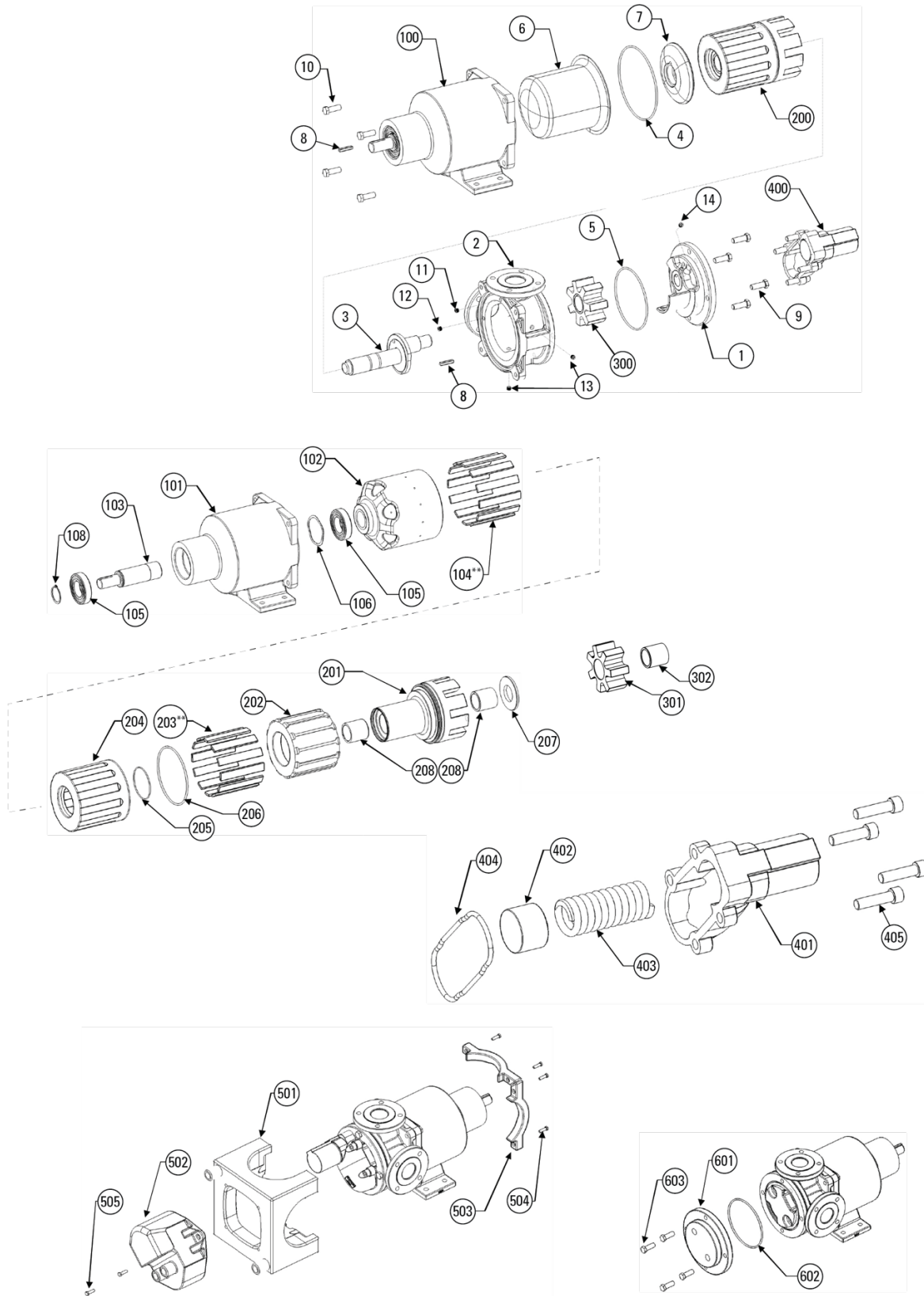
1901-a02

Lesen Sie stets die aktuellste Version dieser Anleitung, bevor Sie Arbeiten an oder in der Nähe dieser Pumpe durchführen. Die aktuellste Version dieser Anleitung ist kostenlos im Internet unter [www.blackmer.com](http://www.blackmer.com) verfügbar.

Blackmer-Pumpen sind speziell für Ihre individuellen Einsatzbedingungen konfiguriert. Diese Einsatzbedingungen sowie die Details der Pumpenkonfiguration wurden während des Bestellvorgangs dokumentiert. Bewahren Sie diese Informationen an einem sicheren Ort auf, da sie bei der Fehlerbehebung an der Pumpe oder bei der Bestellung von Ersatzteilen oder Reparaturen benötigt werden können.

Blackmer-Zahnradpumpen sind durch eines oder mehrere der folgenden Patente geschützt: US-Patent-Nrn. 7549205, 7137793, 7183683, 8,608,465B2; australisches Patent Nr. AU2005233534B2; koreanisches Patent Nr. 10-2006-7023162; mexikanisches Patent Nr. PA/2006/011436; russisches Patent Nr. 2006138540(041952); chinesisches Patent Nr. ZL 201280031563.6; sowie weitere angemeldete Patente.

E1-24 und E1-32



# Ersatzteilliste

MODELLE E1-24 und E1-32			DUKILES GUSSEISEN		KOHLENSTOFFSTAHL		EDELSTAHL	
Pos.	Beschreibung	Menge	E1-24	E1-32	E1-24	E1-32	E1-24	E1-32
<b>FÖRDERTEIL</b>								
1	Kopf für Modelle mit RV	1	HD52		HD20		HD21	
1	Kopf für Modelle mit Heizmantel	1	HD54		HD43		HD44	
1	Kopf für Modelle ohne RV	1	HD51		HD13		HD14	
2	Gehäuse mit 2"-NPT-Anschlüssen (90°-Ausrichtung)	1	CS64		CS23		CS24	
2	Gehäuse mit 2"-BSPT-Anschlüssen (90°-Ausrichtung)	1	CS64B		CS23B		CS24B	
2	Gehäuse mit 2"-ANSI-150#-Anschlüssen (90°-Ausrichtung)	1	CS65		CS21		CS22	
2	Gehäuse mit DN50-PN16-Anschlüssen (90°-Ausrichtung)	1	NA		CS21D		CS22D	
2	Gehäuse mit 2"-ANSI-150#-Anschlüssen (180°-Ausrichtung)	1	CS103		CS115		CS99	
2	Gehäuse mit 3"-ANSI-150#-Anschlüssen (90°-Ausrichtung)	1	NA		CS50		CS51	
3	Gehärtete Spindel	1	PN24	PN27	PN24	PN27	NA	NA
3	Spindel	1	PN13	PN9	PN13	PN9	PN14	PN10
4	O-Ring, silikonummantelt mit PFA, Größe -264	1	HW119		HW119		HW119	
4	O-Ring, FKM-ummantelt mit FEP, Größe -264	1	HW50		HW50		HW50	
4	O-Ring, FKM, Größe -264	1	HW25		HW25		HW25	
4	O-Ring, FFKM 6375, Größe -264	1	HW135		HW135		HW135	
5	O-Ring, silikonummantelt mit PFA, Größe -259	1	HW118		HW118		HW118	
5	O-Ring, FKM-ummantelt mit FEP, Größe -259	1	HW49		HW49		HW49	
5	O-Ring, FKM, Größe -259	1	HW228		HW228		HW228	
5	O-Ring, FFKM 6375, Größe -259	1	HW229		HW229		HW229	
6	Mantelgehäuse (Bestellung CN3-PP4)	1	CN3		CN3		CN3	
7	Trägerplatte (Bestellung CN3-PP4)	1	PP4		PP4		PP4	
	Mantelgehäuse-Trägerplattenbaugruppe	1	CN3-PP4		CN3-PP4		CN3-PP4	
9	Schraube, 1/2-13 x 1,75" lang	4	HW96		HW96		HW96	
10	Schraube, 1/2-13 x 1,75" lang	4	HW96		HW96		HW96	
11	Düsenstopfen, <5000 cSt	1	OF2		OF2		OF2	
12	Gewindestift, 3/8", Edelstahl	1	HW112		HW112		HW112	
13	Rohrstopfen, 1/4" NPT, Edelstahl	2	HW14		HW14		HW14	
14	Gewindestift, 3/8", Edelstahl	1	HW112		HW112		HW112	
15	Unterlegscheibe, 1/2"	8	HW89		HW89		HW89	
<b>MAGNETGEHÄUSEBAUGRUPPE</b>								
101	Magnetgehäuse mit Anschluss für Temperaturfühler	1	MH10		MH10		MH10	
102/103/104	Außenringbaugruppe für M6L- und M6M-Magnete (OR7, MS9 und SH2)	1	OR7-6L-S		OR7-6L-S		OR7-6L-S	
102/103/104	Außenringbaugruppe für M6H-Magnete (OR7, MS7 und SH2)	1	OR7-6H-S		OR7-6H-S		OR7-6H-S	
102/103/104	Außenringbaugruppe für M7L- und M7M-Magnete (OR13, MS9 und SH2)	1	OR13-7L-S		OR13-7L-S		OR13-7L-S	
103	Welle, 1-1/8" Durchmesser	1	SH2		SH2		SH2	
8	Passfeder, 1/4" x 1/4" x 1,5"	1	HW18		HW18		HW18	
104	Magnetsegment, SC	**	MS7		MS7		MS7	
104	Magnetsegment, NIB	**	MS9		MS9		MS9	
105	Kugellager, erhöhte Temperaturfreiheit (Standard)	2	HW223		HW223		HW223	
106	Wellenfeder	1	HW24		HW24		HW24	
108	Sicherungsring	1	HW19		HW19		HW19	
<b>ROTIERENDE BAUGRUPPEN</b>								
201	Rotor A/B	1	RT13	RT5	RT13	RT5	RT14	RT6
201	Rotor mit hoher Viskositätsfreiheit, C/F	1	RT27	RT31	RT27	RT31	RT29	RT33
201	Rotor mit hoher Temperaturfreiheit, D/E	1	RT26	RT30	RT26	RT30	RT28	RT32
202	Innenring	1	IR4		IR4		IR4	
203	Magnetsegment, NIB	**	MS9		MS9		MS9	
203	Magnetsegment, SC	**	MS7		MS7		MS7	
204	Hülse	1	SL3		SL3		SL3	
205	O-Ring, silikonummantelt mit PFA, Größe -042	1	HW116		HW116		HW116	
205	O-Ring, FKM-ummantelt mit FEP, Größe -042	1	HW47		HW47		HW47	
205	O-Ring, FFKM 6375, Größe -042	1	HW12		HW12		HW12	
205	O-Ring, FKM, Größe -042	1	HW8		HW8		HW8	
206	O-Ring, silikonummantelt mit PFA, Größe -258	1	HW121		HW121		HW121	
206	O-Ring, FKM-ummantelt mit FEP, Größe -258	1	HW52		HW52		HW52	
206	O-Ring, FKM, Größe -257	1	HW26		HW26		HW26	
206	O-Ring, FFKM 6375, Größe -257	1	HW44		HW44		HW44	
207	Axialbuchse, TC	1	BU31		BU31		N/A	
207	Axialbuchsen, Bronze	1	BU52		BU52		BU52	
207	Axialbuchse, CG	1	BU23		BU23		BU23	
207	Axialbuchse, ROC Carbon	1	BU123		BU123		BU123	
208	Radialbuchse, TC	2	BU40		BU40		N/A	
208	Radialbuchse, Bronze	2	BU59		BU59		BU59	

MODELLE E1-24 und E1-32			DUKILES GUSSEISEN		KOHLENSTAHL		EDELSTAHL	
Pos.	Beschreibung	Menge	E1-24	E1-32	E1-24	E1-32	E1-24	E1-32
208	Radialbuchse, Bronze, hohe Viskositätsfreiheit	2	BU69		BU69		BU69	
208	Radialbuchse, CG	2	BU15		BU15		BU15	
208	Radialbuchse, CG, hohe Viskositätsfreiheit	2	BU35		BU35		BU35	
208	Radialbuchse, ROC Carbon	2	BU119		BU119		BU119	
208	Radialbuchse, ROC Carbon, hohe Viskositätsfreiheit	2	BU122		BU122		BU122	
300	Leerlaufrad- und Buchsenbaugruppe, Bronze	1	ID13B	ID7B	ID13B	ID7B	ID14B	ID8B
300	Leerlaufrad- und Buchsenbaugruppe, Bronze, hohe Viskositätsfreiheit (C/F)	1	ID21B		ID21B			ID27B
300	Leerlaufrad- und Buchsenbaugruppe, Bronze, hohe Temperaturfreiheit (D/E)	1	ID20B		ID20B			ID26B
300	Leerlaufrad- und Buchsenbaugruppe, TC	1	ID13T	ID7T	ID13T	ID7T		
300	Leerlaufrad- und Buchsenbaugruppe, TC, hohe Viskositätsfreiheit (C/F)	1	ID21T		ID21T			ID27T
300	Leerlaufrad- und Buchsenbaugruppe, TC, hohe Temperaturfreiheit (D/E)	1	ID20T		ID20T			
300	Leerlaufrad- und Buchsenbaugruppe, CG	1	ID13C	ID7C	ID13C	ID7C	ID14C	ID8C
300	Leerlaufrad- und Buchsenbaugruppe, CG, hohe Viskositätsfreiheit (C/F)	1	ID21C		ID21C			ID27C
300	Leerlaufrad- und Buchsenbaugruppe, CG, hohe Temperaturfreiheit (D/E)	1	ID20C		ID20C			ID26C
300	Leerlaufrad- und Buchsenbaugruppe, ROC Carbon	1	ID13RC	ID7RC	ID13RC	ID7RC	ID14RC	ID8RC
300	Leerlaufrad- und Buchsenbaugruppe, ROC Carbon, hohe Viskositätsfreiheit (C/F)	1	ID21RC		ID21RC			ID27RC
300	Leerlaufrad- und Buchsenbaugruppe, ROC Carbon, hohe Temperaturfreiheit (D/E)	1	ID20RC		ID20RC			ID26RC
301	Leerlaufrad A/B	1	ID13	ID7	ID13	ID7	ID14	ID8
301	Leerlaufrad mit hoher Viskositätsfreiheit, C/F	1	ID21	ID25	ID21	ID25	ID23	ID27
301	Leerlaufrad mit hoher Temperaturfreiheit, D/E	1	ID20	ID24	ID20	ID24	ID22	ID26
302	Radialbuchse, TC	1	BU39	BU40	BU39	BU40	N/A	N/A
302	Radialbuchse, Bronze	1	BU58	BU59	BU58	BU59	BU58	BU59
302	Radialbuchse, Bronze, hohe Viskositätsfreiheit	1	BU72	BU69	BU72	BU69	BU72	BU69
302	Radialbuchse, CG	1	BU19	BU15	BU19	BU15	BU19	BU15
302	Radialbuchse, CG, hohe Viskositätsfreiheit	1	BU34	BU35	BU34	BU35	BU34	BU35
302	Radialbuchse, ROC Carbon	1	BU120	BU119	BU120	BU119	BU120	BU119
302	Radialbuchse, ROC Carbon, hohe Viskositätsfreiheit	1	BU121	BU122	BU121	BU122	BU121	BU122
<b>DRUCKBEGRENZUNGSVENTIL-BAUGRUPPE</b>								
401	Ventilkörper	1	VB7		VB7		VB8	
402	Ventilteller, 50 psi	1	VP18		VP18		VP4	
402	Ventilteller, 75 psi	1	VP17		VP17		VP14	
402	Ventilteller, 100 psi	1	VP19		VP19		VP1	
402	Ventilteller, 125 psi	1	VP20		VP20		VP9	
402	Ventilteller, 150 psi	1	VP21		VP21		VP2	
402	Ventilteller, 175 psi	1	VP22		VP22		N/A	
402	Ventilteller, 200 psi	1	VP23		VP23		N/A	
403	Ventilfeder, Niederdruck	1	VS1		VS1		VS1	
403	Ventilfeder, Hochdruck	1	VS5		VS5		VS5	
404	O-Ring, silikonummantelt mit PFA, Größe -250	1	HW120		HW120		HW120	
404	O-Ring, FKM-ummantelt mit FEP, Größe -250	1	HW51		HW51		HW51	
404	O-Ring, FKM, Größe -250	1	HW37		HW37		HW37	
404	O-Ring, FFKM 6375, Größe -250	1	HW159		HW159		HW159	
405	Schraubkörper, 1/2-13 x 2" lang	4	HW33		HW33		HW33	
<b>OPTIONEN</b>								
501	Vollmantel	1	JK1		JK1		JK1	
506	Wärmeleitpaste (Gallonenbehälter)	1	AD4		AD4		AD4	
601	Heizmantel	1	HJ2		HJ2		HJ2	
602	O-Ring, silikonummantelt mit PFA, Größe -259	1	HW118		HW118		HW118	
603	Schraube, 1/2-13 x 2,75" lang	4	HW194		HW194		HW194	
605	1/4"-NPT-Thermoelement-RTD-Einheit, NEMA 4	1	HW219		HW219		HW219	
605	1/4"-NPT-Thermoelement-RTD-Einheit, NEMA 4X Edelstahl ATEX	1	HW275		HW275		HW275	
801	Rotorabziehwerkzeugsatz, E1-24 bis E1-82	1	F-00096		F-00096		F-00096	

\*\* Die Anzahl der Magnete kann je nach Pumpenkonfiguration variieren.





PSG Grand Rapids  
1809 Century Avenue SW  
Grand Rapids, MI 49503 USA  
P: +1 (616) 241-1611 • F: +1 (616) 241-3752  
info@blackmer.com  
blackmer.com



Wo Innovation fließt

---

PSG® behält sich das Recht vor, die in diesem Dokument enthaltenen Informationen und Abbildungen ohne vorherige Ankündigung zu ändern. Dieses Dokument ist unverbindlich. 05-2018