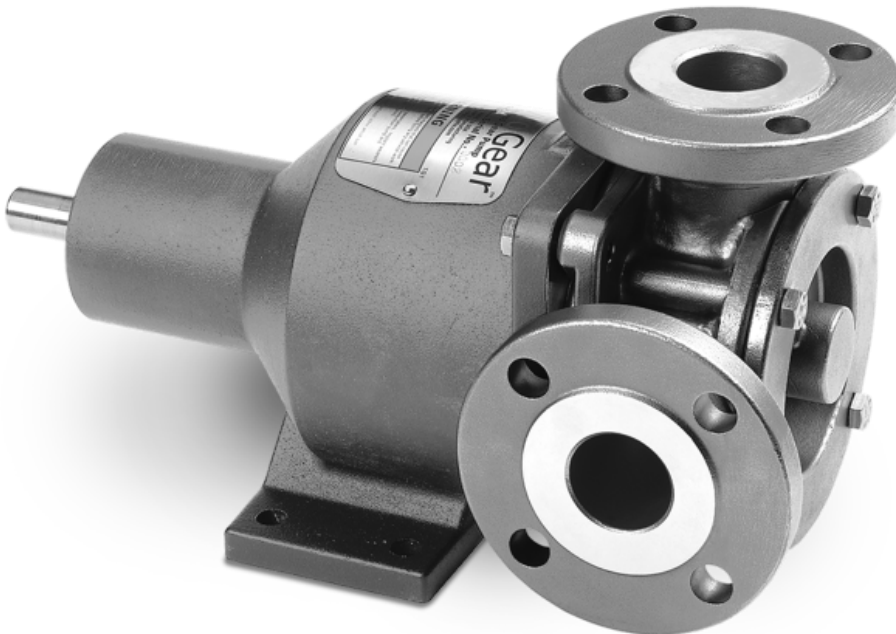


E-Serie

Dichtungslose Innenzahnradpumpen



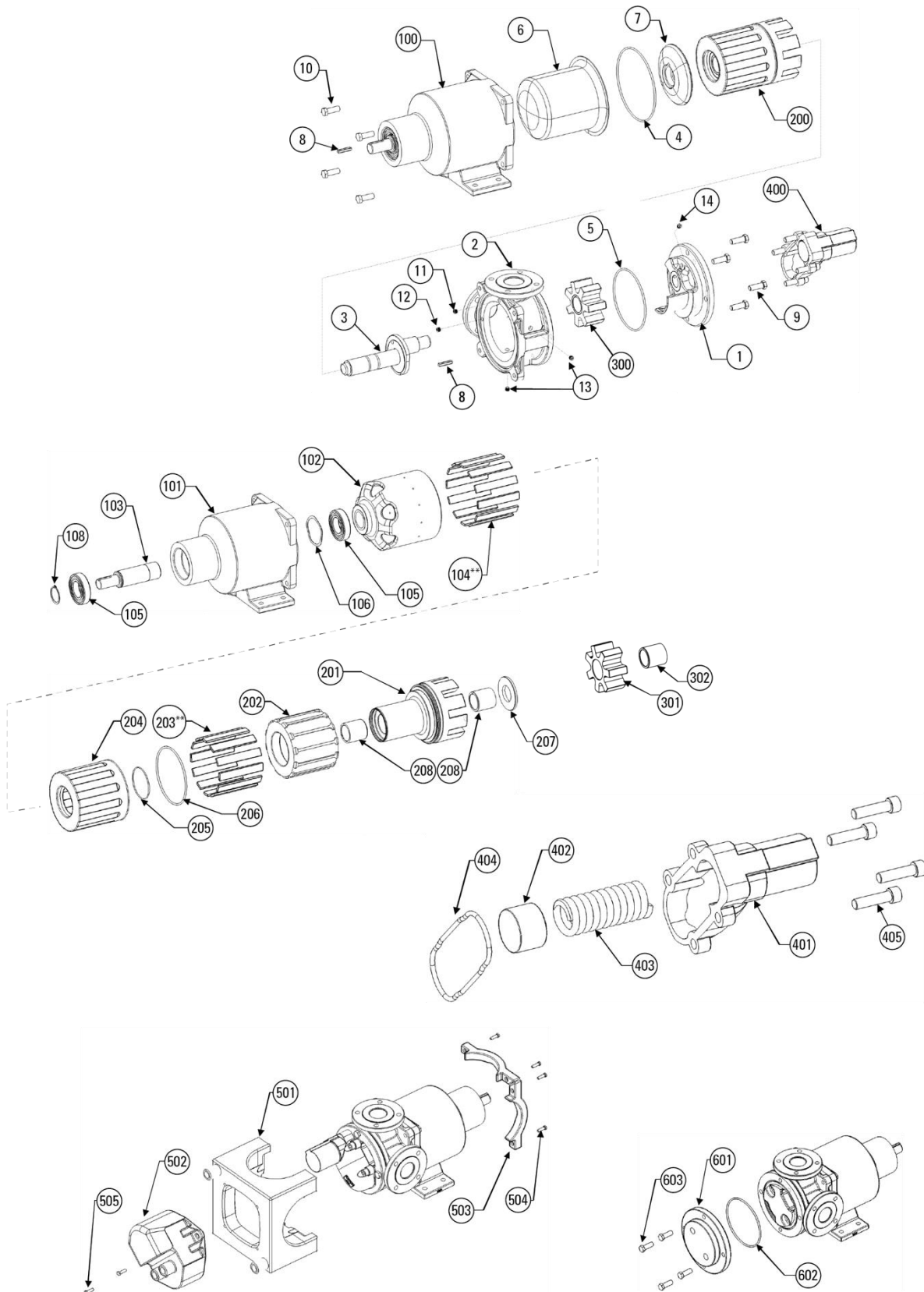
Wo Innovation fließt

Blackmer

Lesen Sie immer die aktuelle Version dieses Handbuchs, bevor Sie Arbeiten an oder um diese Pumpe herum durchführen. Die aktuelle Version dieses Handbuchs ist im Internet unter www.blackmer.com

Blackmer Pumpen werden speziell für Ihre individuellen Anwendungsbedingungen konfiguriert. Diese Einsatzbedingungen und die Details der Pumpenkonfiguration wurden während des Bestellvorgangs dokumentiert. Bewahren Sie diese Informationen an einem sicheren Ort auf, da sie bei der Fehlerbehebung von Pumpenproblemen oder bei der Bestellung von Ersatzteilen oder Reparaturen benötigt werden können.

Blackmer-Zahnradpumpen sind durch eines oder mehrere der folgenden Patente geschützt: US-Patente Nr. 7549205, 7137793, 7183683, 8,608,465B2 Australisches Patent Nr. AU2005233534B2; Koreanisches Patent Nr. 10-2006-7023162; Mexikanisches Patent Nr. PA/2006/011436, Russisches Patent Nr. 2006138540(041952); China Patent Nr. ZL 201280031563.6; und andere Patente angemeldet.



Teileliste

MODELLE E1-24 und E1-32			DUKILES EISEN		KOHLENSTOFFST AHL		EDELSTAHL	
Artikel	Beschreibung	Menge	E1-24	E1-32	E1-24	E1-32	E1-24	E1-32
NASSES ENDE								
1	Kopf für Modelle mit Wohnmobil	1	HD52		HD20		HD21	
1	Kopf für Modelle mit Kopfjacke	1	HD54		HD43		HD44	
1	Kopf für Modelle ohne Wohnmobil	1	HD51		HD13		HD14	
2	Gehäuse 2" NPT-Anschlüsse (90° Ausrichtung)	1	CS64		CS23		CS24	
2	Gehäuse 2" BSPT-Anschlüsse (90°-Ausrichtung)	1	CS64B		CS23B		CS24B	
2	Gehäuse 2" ANSI 150# Ports (90° Ausrichtung)	1	CS65		CS21		CS22	
2	Gehäuse DN50 PN16 Anschlüsse (90° Ausrichtung)	1	NA		CS21D		CS22D	
2	Gehäuse 2" ANSI 150# Ports (180° Ausrichtung)	1	CS103		CS115		CS99	
2	Gehäuse 3" ANSI 150# Ports (90° Ausrichtung)	1	NA		CS50		CS51	
3	Spindel gehärtet	1	PN24	PN27	PN24	PN27	NA	NA
3	Spindel	1	PN13	PN9	PN13	PN9	PN14	PN10
4	O-Ring, PFA enc. Silikon, Größe -264	1	HW119		HW119		HW119	
4	O-Ring, FEP enc. FKM, -264 Größe	1	HW50		HW50		HW50	
4	O-Ring, FKM, Größe -264	1	HW25		HW25		HW25	
4	O-Ring, FFKM 6375, -264 Größe	1	HW135		HW135		HW135	
5	O-Ring, PFA-Enzyklika Silikon, Größe -259	1	HW118		HW118		HW118	
5	O-Ring, FEP enc. FKM, -259 Größe	1	HW49		HW49		HW49	
5	O-Ring, FKM, -259 Größe	1	HW228		HW228		HW228	
5	O-Ring, FFKM 6375, -259Größe	1	HW229		HW229		HW229	
6	Kanister	1	CN3		CN3		CN3	
7	Stützplatte	1	PP4		PP4		PP4	
	Kanister – Montage der Stützplatte	1	CNASM2		CNASM2		CNASM2	
9	Schraube, 1/2-13 x 1.75" lang	4	HW96		HW96		HW96	
10	Schraube, 1/2-13 x 1.75" lang	4	HW96		HW96		HW96	
11	Blendenstopfen, <5000 cst	1	OF2		OF2		OF2	
12	Massive Stellschraube, 3/8", Edelstahl	1	HW112		HW112		HW112	
13	Rohrstopfen, 1/4" NPT, Edelstahl	2	HW14		HW14		HW14	
14	Massive Stellschraube, 3/8", Edelstahl	1	HW112		HW112		HW112	
15	Unterlegscheibe, 1/2"	8	HW89		HW89		HW89	
BAUGRUPPE MAGNETGEHÄUSE								
101	Magnetgehäuse, mit temp. Sonden Anschluss	1	MH10		MH10		MH10	
102/103/104	Außenringbaugruppe für M6L- und M6M-Magnete (OR7, MS9 und SH2)	1	OR7-6L-S		OR7-6L-S		OR7-6L-S	
102/103/104	Außenringbaugruppe für M6H-Magnete (OR7, MS7 und SH2)	1	OR7-6H-S		OR7-6H-S		OR7-6H-S	
102/103/104	Außenringbaugruppe für M7L- und M7M-Magnete (OR13, MS9 und SH2)	1	OR13-7L-S		OR13-7L-S		OR13-7L-S	
103	Welle, Ø 1-1/8"	1	SH2		SH2		SH2	
8	Antriebsschlüssel, 1/4" x 1/4" x 1,5"	1	HW18		HW18		HW18	
104	Magnet-Segment, SC	**	MS7		MS7		MS7	
104	Magnetsegment, NIB	**	MS9		MS9		MS9	
105	Kugellager, hohes Temperaturspiel (Std.)	2	HW223		HW223		HW223	
106	Wellenfeder	1	HW24		HW24		HW24	
108	Sicherungsring	1	HW19		HW19		HW19	
ROTIERENDE BAUGRUPPEN								
201	Rotor A/B	1	RT13	RT5	RT13	RT5	RT14	RT6
201	Rotor mit hohem Sichtspiel, C/F	1	RT27	RT31	RT27	RT31	RT29	RT33
201	Rotor mit hohem Temperaturspiel, D/E	1	RT26	RT30	RT26	RT30	RT28	RT32
202	Innenring	1	IR4		IR4		IR4	
203	Magnetsegment, NIB	**	MS9		MS9		MS9	
203	Magnet-Segment, SC	**	MS7		MS7		MS7	
204	Ärmel	1	SL3		SL3		SL3	
205	O-Ring, PFA enc. Silikon, Größe -042	1	HW116		HW116		HW116	
205	O-Ring, FEP-Enz. FKM, -042 Größe	1	HW47		HW47		HW47	
205	O-Ring, FFKM 6375, -042 Größe	1	HW12		HW12		HW12	
205	O-Ring, FKM, -042 Größe	1	HW8		HW8		HW8	
206	O-Ring, PFA enc. Silikon, Größe -258	1	HW121		HW121		HW121	
206	O-Ring, FEP-Enz. FKM, -258 Größe	1	HW52		HW52		HW52	
206	O-Ring, FKM, -257 Größe	1	HW26		HW26		HW26	
206	O-Ring, FFKM 6375, -257 Größe	1	HW44		HW44		HW44	
207	Schubbuchse, TC	1	BU31		BU31		N/A	
207	Schubbuchsen Bronze	1	BU52		BU52		BU52	
207	Schubbuchse, CG	1	BU23		BU23		BU23	
207	Schubbuchse, ROC-Carbon	1	BU123		BU123		BU123	
208	Radiale Buchse, TC	2	BU40		BU40		N/A	

MODELLE E1-24 und E1-32			DUKILES EISEN		KOHLENSTOFFST AHL		EDELSTAHL	
Artikel	Beschreibung	Menge	E1-24	E1-32	E1-24	E1-32	E1-24	E1-32
208	Radiale Buchse, Bronze	2	BU59		BU59		BU59	
208	Radialbuchse, Bronze, hohes Sichtspiel	2	BU69		BU69		BU69	
208	Radiale Buchse, CG	2	BU15		BU15		BU15	
208	Radiale Buchse, CG, hohes sichtbares Spiel	2	BU35		BU35		BU35	
208	Radiale Buchse, ROC-Carbon	2	BU119		BU119		BU119	
208	Radiale Buchse, ROC-Carbon, hohes sichtbares Spiel	2	BU122		BU122		BU122	
300	Umlenkrolle und Buchsen Baugruppe, Bronze	1	ID13B	ID7B	ID13B	ID7B	ID14B	ID8B
300	Umlenkrollen- und Buchsen Baugruppe, Bronze, Spiel mit hoher Sichtbarkeit (C/F)	1	ID21B		ID21B			ID27B
300	Umlenkrollen- und Buchsen Baugruppe, Bronze, Spiel bei hoher Temperatur (D/E)	1	ID20B		ID20B			ID26B
300	Umlenkrollen- und Buchsen Baugruppe, TC	1	ID13T	ID7T	ID13T	ID7T		
300	Umlenkrollen- und Buchsen Baugruppe, TC, hohes Sichtspiel (C/F)	1	ID21T		ID21T			ID27T
300	Umlenkrollen- und Buchsen Baugruppe, TC, Spiel bei hoher Temperatur (D/E)	1	ID20T		ID20T			
300	Tragrollen- und Buchsen Baugruppe, CG	1	ID13C	ID7C	ID13C	ID7C	ID14C	ID8C
300	Umlenkrollen- und Buchsen Baugruppe, CG, Spiel mit hoher Sichtbarkeit (C/F)	1	ID21C		ID21C			ID27C
300	Umlenkrollen- und Buchsen Baugruppe, CG, Spiel bei hoher Temperatur (D/E)	1	ID20C		ID20C			ID26C
300	Umlenkrolle und Buchsen Baugruppe, ROC-Carbon	1	ID13RC	ID7RC	ID13RC	ID7RC	ID14RC	ID8RC
300	Tragrollen- und Buchsen Baugruppe, ROC-Carbon, Spiel mit hoher Sichtbarkeit (C/F)	1	ID21RC		ID21RC			ID27RC
300	Umlenkrolle und Buchse, ROC-Carbon, Spiel bei hoher Temperatur (D/E)	1	ID20RC		ID20RC			ID26RC
301	Umlenkrolle A/B	1	ID13	ID7	ID13	ID7	ID14	ID8
301	Umlenkrolle mit hoher Sicht, C/F	1	ID21	ID25	ID21	ID25	ID23	ID27
301	Hochtemperaturspiel der Umlenkrolle, D/E	1	ID20	ID24	ID20	ID24	ID22	ID26
302	Radiale Buchse, TC	1	BU39	BU40	BU39	BU40	N/A	N/A
302	Radiale Buchse, Bronze	1	BU58	BU59	BU58	BU59	BU58	BU59
302	Radialbuchse, Bronze, hohes Sichtspiel	1	BU72	BU69	BU72	BU69	BU72	BU69
302	Radiale Buchse, CG	1	BU19	BU15	BU19	BU15	BU19	BU15
302	Radiale Buchse, CG, hohes sichtbares Spiel	1	BU34	BU35	BU34	BU35	BU34	BU35
302	Radiale Buchse, ROC-Carbon	1	BU120	BU119	BU120	BU119	BU120	BU119
302	Radiale Buchse, ROC-Carbon, hohes sichtbares Spiel	1	BU121	BU122	BU121	BU122	BU121	BU122
BAUGRUPPE DES ÜBERDRUCKVENTILS								
401	Ventilkörper	1	VB7		VB7		VB8	
402	Ventilteller, 50 Psi	1	VP18		VP18		VP4	
402	Ventilteller, 75 Psi	1	VP17		VP17		VP14	
402	Ventilteller, 100 Psi	1	VP19		VP19		VP1	
402	Ventilteller, 125 Psi	1	VP20		VP20		VP9	
402	Ventilteller, 150 Psi	1	V P21		VP21		VP2	
402	Ventilteller, 175 Psi	1	VP22		VP22		N/A	
402	Ventilteller, 200 Psi	1	VP23		VP23		N/A	
403	Ventilfeder, niedriger Druck	1	VS1		VS1		VS1	
403	Ventilfeder, Hochdruck	1	VS5		VS5		VS5	
404	O-Ring, PFA enc. Silikon, Größe -250	1	HW120		HW120		HW120	
404	O-Ring, FEP-Enz. FKM, -250 Größe	1	HW51		HW51		HW51	
404	O-Ring, FKM, -250 Größe	1	HW37		HW37		HW37	
404	O-Ring, FFKM 6375, -250 Größe	1	HW159		HW159		HW159	
405	Schraubenkörper, 1/2-13 x 2" lang	4	HW33		HW33		HW33	
OPTIONEN								
501	Volle Jacke	1	JK1		JK1		JK1	
506	Wärmeübertragungszement (Gallonen-Dose)	1	AD4		AD4		AD4	
601	Kopf-Jacke	1	HJ2		HJ2		HJ2	
602	O-Ring, PFA-Enzyklika Silikon, Größe -259	1	HW118		HW118		HW118	
603	Schraube, 1/2-13 x 2.75" lang	4	HW194		HW194		HW194	
605	1/4" NPT-Thermoelement-RTD-Einheit, NEMA 4	1	HW219		HW219		HW219	
605	1/4" NPT-Thermoelement-RTD-Einheit, NEMA 4X SS ATEX	1	HW275		HW275		HW275	
801	Rotorabzieher-Werkzeugsatz, E1-24 bis E1-82	1	F-00096		F-00096		F-00096	

** DIE MAGNETMENGEN KÖNNEN JE NACH PUMPENKONFIGURATION VARIIEREN

PSG Grand Rapids
1809 Jahrhundert Avenue SW
Grand Rapids, MI 49503 Vereinigte Staaten von Amerika
Telefon: +1 (616) 241-1611 • Fax: +1 (616) 241-3752
info@blackmer.com
blackmer.com



Wo Innovation fließt

PSG®R behält sich das Recht vor, die in diesem Dokument enthaltenen Informationen und Abbildungen ohne vorherige Ankündigung zu veredeln. Es handelt sich um ein nicht vertraglich Vertragsli cher Doku ent. 05- 2018 Uhr