

BLACKMER-ZAHNRADPUMPE

ERSATZTEILLISTE

MODELLE: E1-2 und E1-4

Zusammen mit der Anleitung 1901-a00 für Installation, Betrieb und Wartung aufbewahren

960710

ANLEITUNG NR. 1901-a01

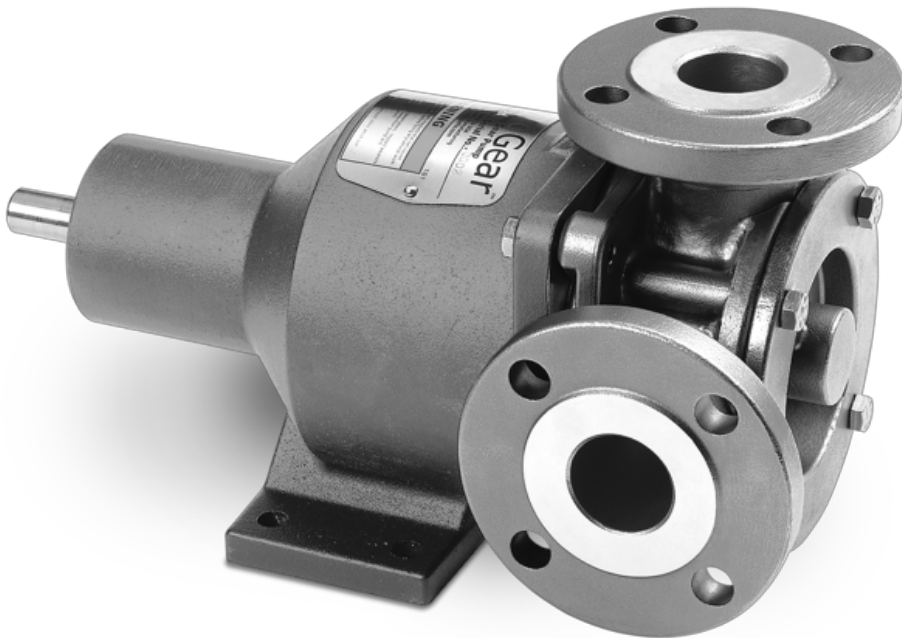
Abschnitt
Gültig ab
Ersetzt

1901
März 2026
Sept 2024

E-Serie

Dichtungslose

Innenzahnradpumpen



Wo Innovation fließt

Blackmer

PSG
a DOVER company

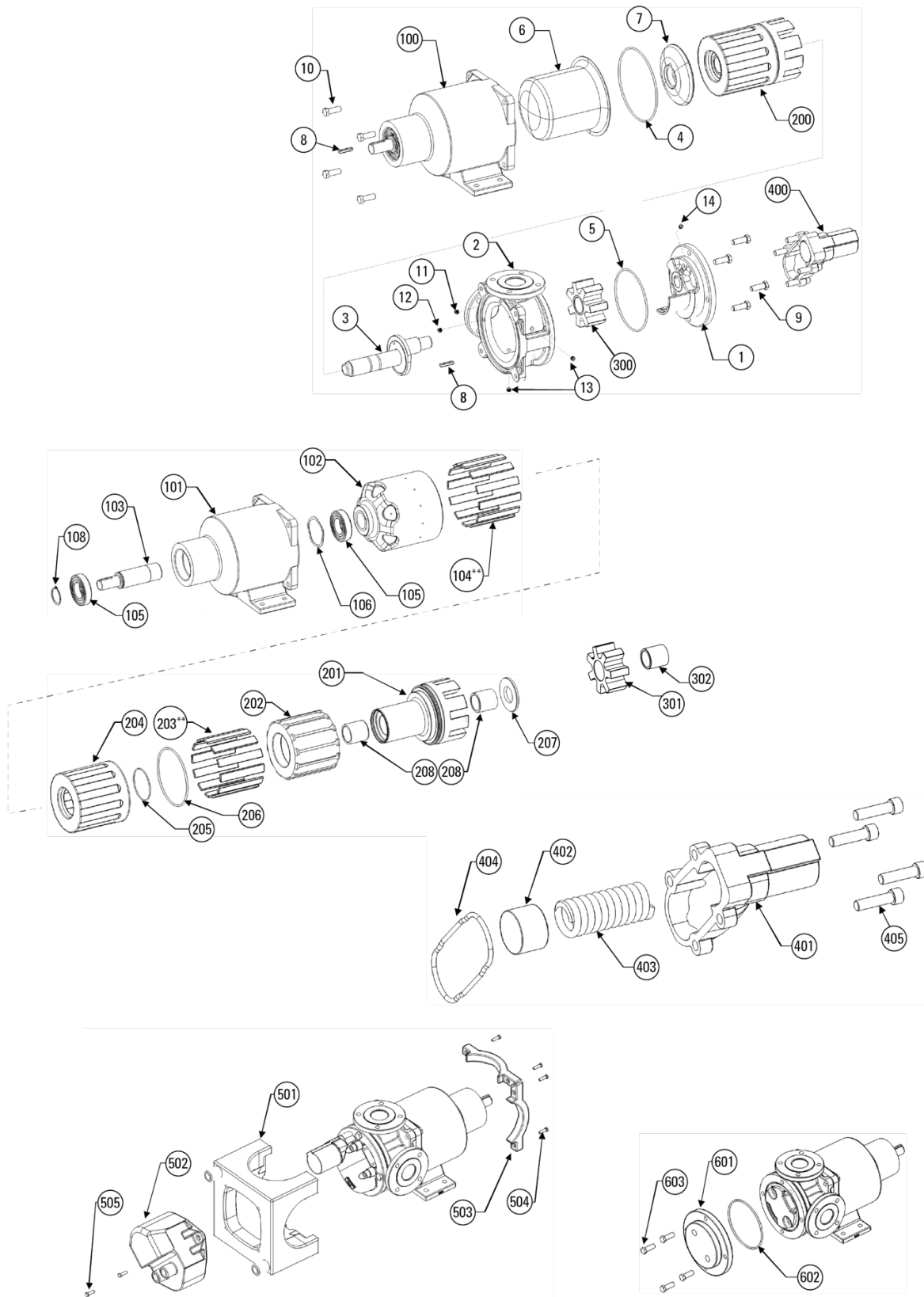
1901-a01

Lesen Sie stets die aktuellste Version dieses Handbuchs, bevor Sie Arbeiten an oder in der Nähe dieser Pumpe durchführen. Die aktuellste Version dieses Handbuchs ist kostenlos im Internet unter www.blackmer.com verfügbar.

Blackmer-Pumpen sind speziell für Ihre individuellen Einsatzbedingungen konfiguriert. Diese Einsatzbedingungen sowie die Details der Pumpenkonfiguration wurden während des Bestellvorgangs dokumentiert. Bewahren Sie diese Informationen an einem sicheren Ort auf, da sie bei der Fehlerbehebung an der Pumpe oder bei der Bestellung von Ersatzteilen oder Reparaturen benötigt werden können.

Blackmer-Zahnradpumpen sind durch eines oder mehrere der folgenden Patente geschützt: US-Patent-Nrn. 7549205, 7137793, 7183683, 8,608,465B2; australisches Patent Nr. AU2005233534B2; koreanisches Patent Nr. 10-2006-7023162; mexikanisches Patent Nr. PA/2006/011436; russisches Patent Nr. 2006138540(041952); chinesisches Patent Nr. ZL 201280031563.6; sowie weitere angemeldete Patente.

E1-2 und E1-4



Ersatzteilliste

MODELLE E1-2 und E1-4			KOHLENSTOFFSTAHL		EDELSTAHL	
Pos.	Beschreibung	Menge	E1-2	E1-4	E1-2	E1-4
FÖRDERTEIL						
1	Kopf für Modelle mit RV	1	HD37		HD39	
1	Kopf für Modelle ohne RV	1	HD5		HD6	
1	Kopf für Modelle mit Heizmantel	1	HD9		HD10	
2	Gehäuse mit 1 1/2"-ANSI-150#-Anschlüssen (90°-Ausrichtung)	1	CS5		CS7	
2	Gehäuse mit DN40-PN16-Anschlüssen (90°-Ausrichtung)	1	CS5D		CS7D	
2	Gehäuse mit 1 1/2"-NPT-Gewindeanschlüssen (90°-Ausrichtung)	1	CS6		CS8	
2	Gehäuse mit 1 1/2"-BSPT-Gewindeanschlüssen (90°-Ausrichtung)	1	CS6B		CS8B	
2	Gehäuse mit 2"-ANSI-150#-Anschlüssen (90°-Ausrichtung)	1	CS46		CS47	
3	Gehärtete Spindel	1	PN5	PN7	NA	
3	Spindel	1	PN1	PN3	PN2	PN4
4	O-Ring, silikonummantelt mit PFA, Größe -161	1	HW123		HW123	
4	O-Ring, FFKM 6375, Größe -161	1	HW10		HW10	
4	O-Ring, FKM-ummantelt mit FEP, Größe -161	1	HW54		HW54	
4	O-Ring, FKM, Größe -161	1	HW6		HW6	
5	O-Ring, silikonummantelt mit PFA, Größe -241	1	HW122		HW122	
5	O-Ring, FKM-ummantelt mit FEP, Größe -241	1	HW53		HW53	
5	O-Ring, FKM, Größe -241	1	HW5		HW5	
5	O-Ring, FFKM 6375, Größe -241	1	HW9		HW9	
6	Mantelgehäuse (Bestellung CN1-PP2)	1	CN1		CN1	
7	Trägerplatte (Bestellung CN1-PP2)	1	PP2		PP2	
	Mantelgehäuse-Trägerplattenbaugruppe	1	CN1-PP2		CN1-PP2	
9	Schraube, 3/8-16 x 1,5" lang	4	HW101		HW101	
9	Schraube, 3/8-16 x 2" lang	4	HW107		HW107	
10	Schraube, 3/8-16 x 1,5" lang	4	HW101		HW101	
11	Düsenstopfen, <5000 cSt	1	OF3		OF3	
12	Gewindestift, 3/8", Edelstahl	1	HW112		HW112	
13	Rohrstopfen, 1/4" NPT, Edelstahl	1	HW14		HW14	
14	Gewindestift, 1/8" NPT, Edelstahl	1	908187		908188	
15	Unterlegscheibe, 3/8"	8	HW90		HW90	
MAGNETGEHÄUSEBAUGRUPPE						
101	Magnetgehäuse mit Anschluss für Temperaturfühler	1	MH11		MH11	
101	Magnetgehäuse, 143/5TC direkt gekoppelt	1	MH38		MH38	
101	Magnetgehäuse, 182/4TC, 213/5TC und 254/6TC direkt gekoppelt	1	MH39		MH39	
102/103/104	Außenringbaugruppe für M7L- und M7M-Magnete (OR14, MS1 und SH1)	1	OR14-7L-S		OR14-7L-S	
102/103/104	Außenringbaugruppe für M7L- und M7M-Magnete (OR14, MS1 und Vollwelle)	1	OR14-7L-14		OR14-7L-14	
102/103/104	Außenringbaugruppe für M7L- und M7M-Magnete (OR14, MS1 und Hohlwelle)	1	OR14-7L-18		OR14-7L-18	
102/103/104	Außenringbaugruppe für M6L- und M6M-Magnete (OR2, MS1 und SH1)	1	OR2-6L-S		OR2-6L-S	
102/103/104	Außenringbaugruppe für M6L- und M6M-Magnete (OR2, MS1 und Hohlwelle)	1	OR2-6L-14		OR2-6L-14	
102/103/104	Außenringbaugruppe für M6L- und M6M-Magnete (OR2, MS1 und Hohlwelle)	1	OR2-6L-18		OR2-6L-18	
102/103/104	Außenringbaugruppe für M6H-Magnete (OR2, MS4 und SH1)	1	OR2-6H-S		OR2-6H-S	
102/103/104	Außenringbaugruppe für M6H-Magnete (OR2, MS4 und Hohlwelle)	1	OR2-6H-14		OR2-6H-14	
102/103/104	Außenringbaugruppe für M6H-Magnete (OR2, MS4 und Hohlwelle)	1	OR2-6H-18		OR2-6H-18	
102/103/104	Außenringbaugruppe für M6L- und M6M-Magnete (OR2, MS1 und Hohlwelle)	1	OR2-6L-21		OR2-6L-21	
102/103/104	Außenringbaugruppe für M6H-Magnete (OR2, MS4 und Hohlwelle)	1	OR2-6H-21		OR2-6H-21	
103	Welle, 3/4" Durchmesser	1	SH1		SH1	
8	Passfeder, 3/16" x 3/16" x 1"	1	HW4		HW4	
104	Magnetsegment, SC	**	MS4		MS4	
104	Magnetsegment, NIB	**	MS1		MS1	
105	Kugellager, erhöhte Temperaturfreiheit (Standard)	2	HW222		HW222	
106	Distanzstück für direkt gekoppelte Welle	1	HW195		HW195	
106	Wellenfeder	1	HW16		HW16	
108	Sicherungsring für direkt gekoppelte 140TC/180TC-Welle	1	HW196		HW196	
108	Sicherungsring für direkt gekoppelte 210TC/250TC-Welle	1	HW197		HW197	
108	Sicherungsring für Standardwelle	1	HW2		HW2	
110	Magnetgehäuse zu C-Face-Adapter (143/5TC)	1	MH36		MH36	
110	Magnetgehäuse zu C-Face-Adapter (182/4TC, 213/5TC und 254/6T)	1	MH37		MH37	
ROTIERENDE BAUGRUPPEN						
201	Rotor A/B	1	RT1	RT3	RT2	RT4
201	Rotor mit hoher Viskositätsfreiheit, C/F	1	RT46	RT24	RT48	RT51
201	Rotor mit hoher Temperaturfreiheit, D/E	1	RT45	RT49	RT47	RT50
202	Innenring	1	IR1		IR1	
203	Magnetsegment, NIB	**	MS1		MS1	
203	Magnetsegment, SC	**	MS4		MS4	

MODELLE E1-2 und E1-4			KOHLENSTAHL		EDELSTAHL	
Pos.	Beschreibung	Menge	E1-2	E1-4	E1-2	E1-4
204	Hülse	1	SL1		SL1	
205	O-Ring, silikonummantelt mit PFA, Größe -042	1	HW116		HW116	
205	O-Ring, FKM-ummantelt mit FEP, Größe -042	1	HW47		HW47	
205	O-Ring, FFKM 6375, Größe -042	1	HW12		HW12	
205	O-Ring, FKM, Größe -042	1	HW8		HW8	
206	O-Ring, silikonummantelt mit PFA, Größe -155	1	HW124		HW124	
206	O-Ring, FKM-ummantelt mit FEP, Größe -155	1	HW55		HW55	
206	O-Ring, FKM, Größe -155	1	HW7		HW7	
206	O-Ring, FFKM 6375, Größe -155	1	HW11		HW11	
207	Axialbuchse, TC	1	BU44		N/A	
207	Axialbuchsen, Bronze	1	BU63		BU63	
207	Axialbuchse, CG	1	BU24		BU24	
207	Axialbuchse, ROC Carbon	1	BU118		BU118	
208	Radialbuchse, TC	2	BU42		N/A	
208	Radialbuchse, Bronze	2	BU56		BU56	
208	Radialbuchse, Bronze, hohe Viskositätsfreiheit	2	BU68		BU68	
208	Radialbuchse, CG	2	BU45		BU45	
208	Radialbuchse, CG, hohe Viskositätsfreiheit	2	BU33		BU33	
208	Radialbuchse, ROC Carbon	2	BU117		BU117	
208	Radialbuchse, ROC Carbon, hohe Viskositätsfreiheit	2	BU116		BU116	
300	Leerlauf- und Buchsenbaugruppe, Bronze	1		ID3B	ID2B	ID4B
300	Leerlauf- und Buchsenbaugruppe, Bronze, hohe Viskositätsfreiheit (C/F)	1	ID40B	ID18B		ID45B
300	Leerlauf- und Buchsenbaugruppe, Bronze, hohe Temperaturfreiheit (D/E)	1		ID43B		ID44B
300	Leerlauf- und Buchsenbaugruppe, TC	1		ID3T		
300	Leerlauf- und Buchsenbaugruppe, TC, hohe Viskositätsfreiheit (C/F)	1	ID40T	ID18T		
300	Leerlauf- und Buchsenbaugruppe, TC, hohe Temperaturfreiheit (D/E)	1		ID43T		
300	Leerlauf- und Buchsenbaugruppe, CG	1		ID3C	ID2C	ID4C
300	Leerlauf- und Buchsenbaugruppe, CG, hohe Viskositätsfreiheit (C/F)	1	ID40C	ID18C		ID45C
300	Leerlauf- und Buchsenbaugruppe, CG, hohe Temperaturfreiheit (D/E)	1		ID43C		ID44C
300	Leerlauf- und Buchsenbaugruppe, ROC Carbon	1		ID3RC	ID2RC	ID4RC
300	Leerlauf- und Buchsenbaugruppe, ROC Carbon, hohe Viskositätsfreiheit (C/F)	1	ID40RC	ID18RC		ID45RC
300	Leerlauf- und Buchsenbaugruppe, ROC Carbon, hohe Temperaturfreiheit (D/E)	1		ID43RC		ID44RC
301	Leerlauf A/B	1	ID1	ID3	ID2	ID4
301	Leerlauf mit hoher Viskositätsfreiheit, C/F	1	ID40	ID18	ID42	ID45
301	Leerlauf mit hoher Temperaturfreiheit, D/E	1	ID39	ID43	ID41	ID44
302	Radialbuchse, TC	1	BU41	BU42	N/A	N/A
302	Radialbuchse, Bronze	1	BU55	BU57	BU55	BU57
302	Radialbuchse, Bronze, hohe Viskositätsfreiheit	4	BU70	BU71	BU70	BU71
302	Radialbuchse, CG	1	BU1	BU45	BU1	BU45
302	Radialbuchse, CG, hohe Viskositätsfreiheit	1	BU32	BU33	BU32	BU33
302	Radialbuchse, ROC Carbon	1	BU114	BU117	BU114	BU117
302	Radialbuchse, ROC Carbon, hohe Viskositätsfreiheit	1	BU115	BU116	BU115	BU116
DRUCKBEGRENZUNGSVENTIL-BAUGRUPPE						
401	Ventilkörper	1	VB12		VB11	
402	Ventilteller, 50 psi	1	VP24		VP5	
402	Ventilteller, 75 psi	1	VP25		VP13	
402	Ventilteller, 100 psi	1	VP26		VP6	
402	Ventilteller, 125 psi	1	VP27		VP15	
402	Ventilteller, 150 psi	1	VP28		VP7	
402	Ventilteller, 175 psi	1	VP29		N/A	
402	Ventilteller, 200 psi	1	VP30		N/A	
403	Ventilfeder, Niederdruck	1	VS2		VS2	
403	Ventilfeder, Hochdruck	1	VS4		VS4	
404	O-Ring, silikonummantelt mit PFA, Größe -241	1	HW122		HW122	
404	O-Ring, FKM-ummantelt mit FEP, Größe -241	1	HW53		HW53	
404	O-Ring, FKM, Größe -241	1	HW5		HW5	
404	O-Ring, FFKM 6375, Größe -241	1	HW9		HW9	
OPTIONEN						
501	Vollmantel	1	JK8		JK8	
506	Wärmeleitpaste (Gallonenbehälter)	1	AD4		AD4	
601	Heizmantel	1	HJ1		HJ1	
602	O-Ring, silikonummantelt mit PFA, Größe -241	1	HW122		HW122	
603	Schraube, 3/8-16 x 2" lang	4	HW107		HW107	
605	1/4"-NPT-Thermoelement-RTD-Einheit, NEMA 4	1	HW219		HW219	
605	1/4"-NPT-Thermoelement-RTD-Einheit, NEMA 4X Edelstahl ATEX	1	HW275		HW275	
801	Rotorabziehwerkzeug, E1-2, E1-4	1	F-00097		F-00097	

** Die Anzahl der Magnete kann je nach Pumpenkonfiguration variieren.

PSG Grand Rapids
1809 Century Avenue SW
Grand Rapids, MI 49503 USA
P: +1 (616) 241-1611 • F: +1 (616) 241-3752
info@blackmer.com
blackmer.com



Wo Innovation fließt

PSG® behält sich das Recht vor, die in diesem Dokument enthaltenen Informationen und Abbildungen ohne vorherige Ankündigung zu ändern. Dieses Dokument ist unverbindlich. 05-2018