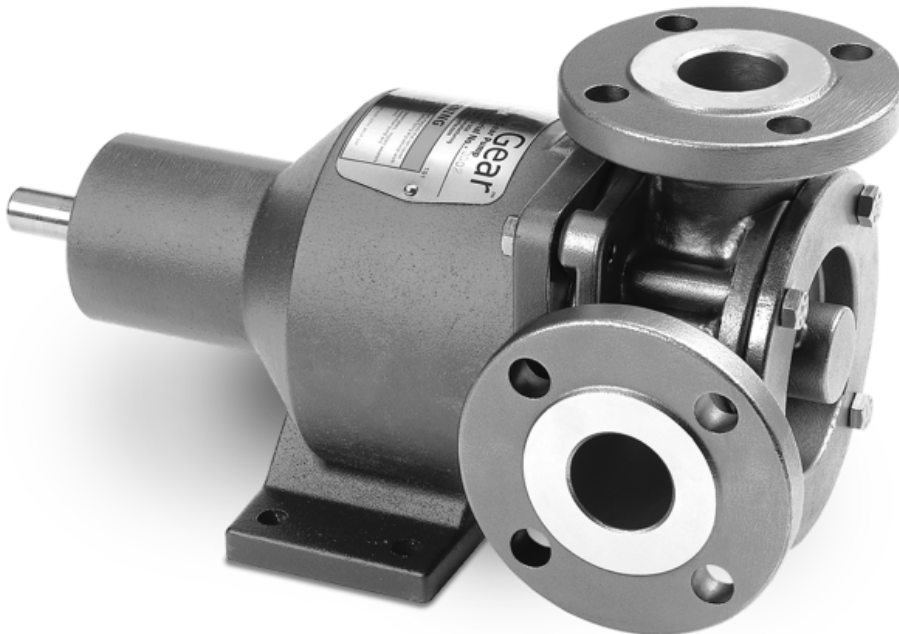


# E-Serie

## Dichtungslose Innenzahnradpumpen



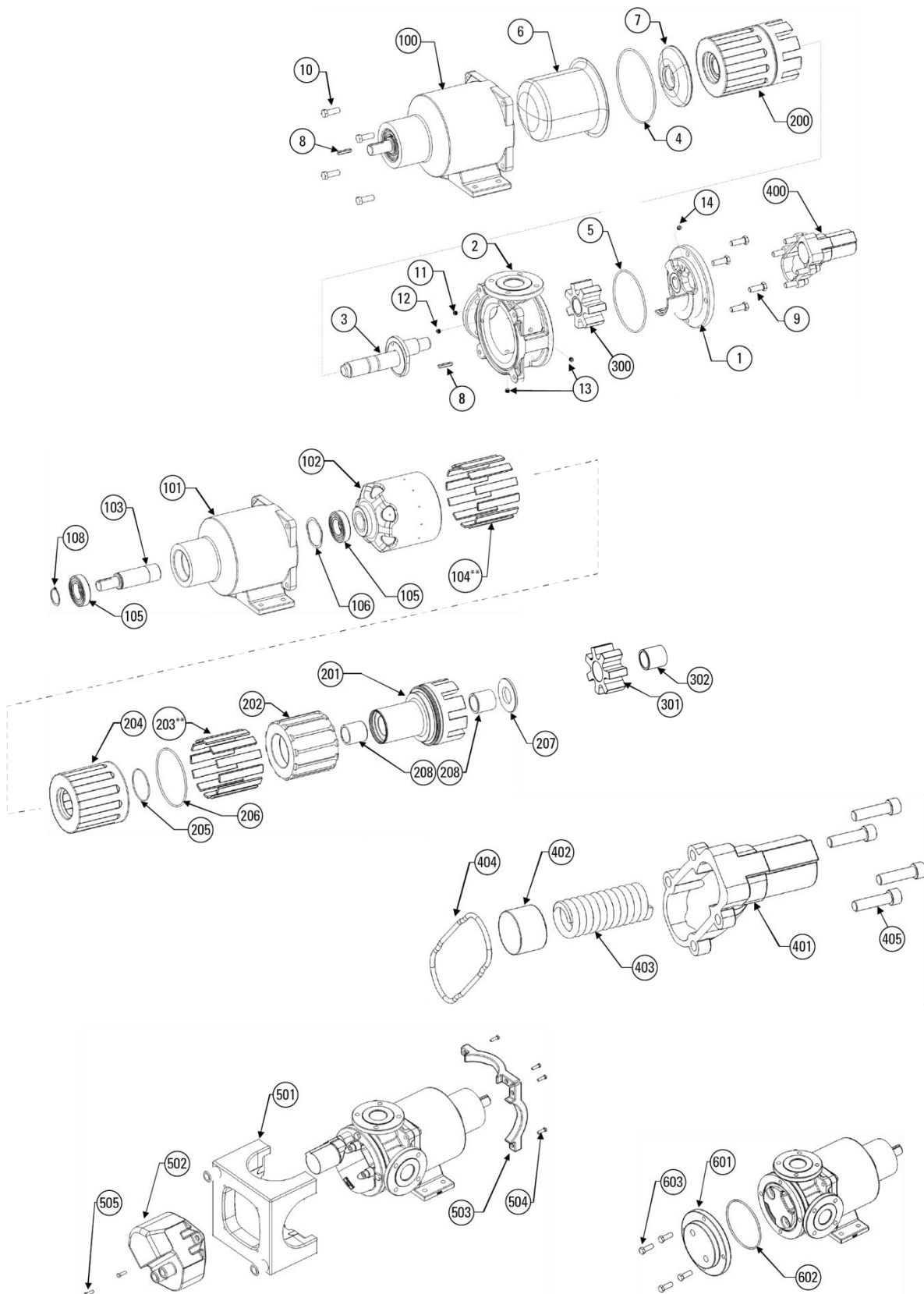
Wo Innovation fließt

**Blackmer**

Lesen Sie immer die aktuelle Version dieses Handbuchs, bevor Sie Arbeiten an oder um diese Pumpe herum durchführen. Die aktuelle Version dieses Handbuchs ist im Internet unter [www.blackmer.com](http://www.blackmer.com)

Blackmer Pumpen werden speziell für Ihre individuellen Anwendungsbedingungen konfiguriert. Diese Einsatzbedingungen und die Details der Pumpenkonfiguration wurden während des Bestellvorgangs dokumentiert. Bewahren Sie diese Informationen an einem sicheren Ort auf, da sie bei der Fehlerbehebung von Pumpenproblemen oder bei der Bestellung von Ersatzteilen oder Reparaturen benötigt werden können.

Blackmer-Zahnradpumpen sind durch eines oder mehrere der folgenden Patente geschützt: US-Patente Nr. 7549205, 7137793, 7183683, 8,608,465B2 Australisches Patent Nr. AU2005233534B2; Koreanisches Patent Nr. 10-2006-7023162; Mexikanisches Patent Nr. PA/2006/011436, Russisches Patent Nr. 2006138540(041952); China Patent Nr. ZL 201280031563.6; und andere Patente angemeldet.



# Teileliste

MODELLE E1-2 und E1-4			KOHLENSTOFFSTAHL		EDELSTAHL	
Artikel	Beschreibung	Menge	E1-2	E1-4	E1-2	E1-4
NASSES ENDE						
1	Kopf für Modelle mit Wohnmobil	1	HD37		HD39	
1	Kopf für Modelle ohne Wohnmobil	1	HD5		HD6	
1	Kopf für Modelle mit Kopfjacke	1	HD9		HD10	
2	Gehäuse 1 1/2" ANSI 150# Ports (90° Ausrichtung)	1	CS5		CS7	
2	Gehäuse DN40 PN16 Anschlüsse (90° Ausrichtung)	1	CS5D		CS7D	
2	Gehäuse 1 1/2" NPT-Anschlüsse mit Gewinde (90°-Ausrichtung)	1	CS6		CS8	
2	Gehäuse 1 1/2" BSPT-Anschlüsse mit Gewinde (90°-Ausrichtung)	1	CS6B		CS8B	
2	Gehäuse 2" ANSI 150# Ports (90° Ausrichtung)	1	CS46		CS47	
3	Spindel gehärtet	1	PN5	PN7	NA	
3	Spindel	1	PN1	PN3	PN2	PN4
4	O-Ring, PFA-Enzyklika aus Silikon, Größe -161	1	HW123		HW123	
4	O-Ring, FFKM 6375, -161 Größe	1	HW10		HW10	
4	O-Ring, FEP enc. FKM, -161 Größe	1	HW54		HW54	
4	O-Ring, FKM, -161 Größe	1	HW6		HW6	
5	O-Ring, PFA enc. Silikon, Größe -241	1	HW122		HW122	
5	O-Ring, FEP enc. FKM, -241 Größe	1	HW53		HW53	
5	O-Ring, FKM, -241 Größe	1	HW5		HW5	
5	O-Ring, FFKM 6375, -241 Größe	1	HW9		HW9	
6	Kanister	1	CN1		CN1	
7	Stützplatte	1	PP2		PP2	
	Kanister-Stützplatten-Baugruppe	1	CNASM1		CNASM1	
9	Schraube, 3/8-16 x 1,5" lang	4	HW101		HW101	
9	Schraube, 3/8-16 x 2" lang	4	HW107		HW107	
10	Schraube, 3/8-16 x 1,5" lang	4	HW101		HW101	
11	Blendenstopfen, <5000 cst	1	OF3		OF3	
12	Massive Stellschraube, 3/8", Edelstahl	1	HW112		HW112	
13	Rohrstopfen, 1/4" NPT, Edelstahl	1	HW14		HW14	
14	Massive Stellschraube, 1/8" NPT, SS	1	908187		908188	
15	Unterlegscheibe, 3/8"	8	HW90		HW90	
BAUGRUPPE MAGNETGEHÄUSE						
101	Magnetgehäuse, mit temp. Sonden Anschluss	1	MH11		MH11	
101	Magnetgehäuse, 143/5TC gekuppelt	1	MH38		MH38	
101	Magnetgehäuse, 182/4TC, 213/5TC und 254/6TC kurzgekuppelt	1	MH39		MH39	
102/103/104	Äußere Ringbaugruppe für M7L- und M7M-Magnete (OR14, MS1 und SH1)	1	OR14-7L-S		OR14-7L-S	
102/103/104	Äußere Ringbaugruppe für M7L- und M7M-Magnete (OR14, MS1 und Hohlwelle)	1	OR14-7L-14		OR14-7L-14	
102/103/104	Äußere Ringbaugruppe für M7L- und M7M-Magnete (OR14, MS1 und Hohlwelle)	1	OR14-7L-18		OR14-7L-18	
102/103/104	Äußere Ringbaugruppe für M6L- und M6M-Magnete (OR2, MS1 und SH1)	1	OR2-6L-S		OR2-6L-S	
102/103/104	Außenringbaugruppe für M6L- und M6M-Magnete (OR2, MS1 und Hohlwelle)	1	OR2-6L-14		OR2-6L-14	
102/103/104	Außenringbaugruppe für M6L- und M6M-Magnete (OR2, MS1 und Hohlwelle)	1	OR2-6L-18		OR2-6L-18	
102/103/104	Außenringbaugruppe für M6H-Magnete (OR2, MS4 und SH1)	1	OR2-6H-S		OR2-6H-S	
102/103/104	Außenringbaugruppe für M6H-Magnete (OR2, MS4 und Hohlwelle)	1	ODER2-6H-14		ODER2-6H-14	
102/103/104	Außenringbaugruppe für M6H-Magnete (OR2, MS4 und Hohlwelle)	1	ODER2-6H-18		ODER2-6H-18	
102/103/104	Außenringbaugruppe für M6L- und M6M-Magnete (OR2, MS1 und Hohlwelle)	1	OR2-6L-21		OR2-6L-21	
102/103/104	Außenringbaugruppe für M6H-Magnete (OR2, MS4 und Hohlwelle)	1	OR2-6H-21		OR2-6H-21	
103	Welle, 3/4" Ø	1	SH1		SH1	
8	Antriebsschlüssel, 3/16" x 3/16" x 1"	1	HW4		HW4	
104	Magnet-Segment, SC	**	MS4		MS4	
104	Magnetsegment, NIB	**	MS1		MS1	
105	Kugellager, hohes Temperaturspiel (Std.)	2	HW222		HW222	
106	Distanzstück, für gekuppelte Welle	1	HW195		HW195	
106	Wellenfeder	1	HW16		HW16	
108	Sicherungsring, für 140TC/180TC Blockwelle	1	HW196		HW196	
108	Sicherungsring, für 210TC/250TC Kurzkupplungswelle	1	HW197		HW197	
108	Sprengring, für Std.-Welle	1	HW2		HW2	
110	Magnetgehäuse auf C-Face Adapter (143/5TC)	1	MH36		MH36	
110	Magnetgehäuse auf C-Face-Adapter (182/4TC, 213/5TC und 254/6T)	1	MH37		MH37	
ROTIERENDE BAUGRUPPEN						
201	Rotor A/B	1	RT1	RT3	RT2	RT4
201	Rotor mit hohem Sichtspiel, C/F	1	RT46	RT24	RT48	RT51
201	Rotor mit hohem Temperaturspiel, D/E	1	RT45	RT49	RT47	RT50
202	Innenring	1	IR1		IR1	
203	Magnetsegment, NIB	**	MS1		MS1	
203	Magnet-Segment, SC	**	MS4		MS4	

MODELLE E1-2 und E1-4			KOHLENSTOFFSTAHL		EDELSTAHL	
Artikel	Beschreibung	Menge	E1-2	E1-4	E1-2	E1-4
204	Ärmel	1	SL1		SL1	
205	O-Ring, PFA enc. Silikon, Größe -042	1	HW116		HW116	
205	O-Ring, FEP-Enz. FKM, -042 Größe	1	HW47		HW47	
205	O-Ring, FFKM 6375, -042 Größe	1	HW12		HW12	
205	O-Ring, FKM, -042 Größe	1	HW8		HW8	
206	O-Ring, PFA-enc. Silikon, Größe -155	1	HW124		HW124	
206	O-Ring, FEP-Enz. FKM, -155 Größe	1	HW55		HW55	
206	O-Ring, FKM, -155 Größe	1	HW7		HW7	
206	O-Ring, FFKM 6375, -155 Größe	1	HW11		HW11	
207	Schubbuchse, TC	1	BU44		N/A	
207	Schubbuchsen Bronze	1	BU63		BU63	
207	Schubbuchse, CG	1	BU24		BU24	
207	Schubbuchse, ROC-Carbon	1	BU118		BU118	
208	Radiale Buchse, TC	2	BU42		N/A	
208	Radiale Buchse, Bronze	2	BU56		BU56	
208	Radialbuchse, Bronze, hohes Sichtspiel	2	BU68		BU68	
208	Radiale Buchse, CG	2	BU45		BU45	
208	Radiale Buchse, CG, hohes sichtbares Spiel	2	BU33		BU33	
208	Radiale Buchse, ROC-Carbon	2	BU117		BU117	
208	Radiale Buchse, ROC-Carbon, hohes sichtbares Spiel	2	BU116		BU116	
300	Umlenkrolle und Buchsen Baugruppe, Bronze	1		ID3B	ID2B	ID4B
300	Umlenkrollen- und Buchsen Baugruppe, Bronze, Spiel mit hoher Sichtbarkeit (C/F)	1	ID40B	ID18B		ID45B
300	Umlenkrollen- und Buchsen Baugruppe, Bronze, Spiel bei hoher Temperatur (D/E)	1		ID43B		ID44B
300	Umlenkrollen- und Buchsen Baugruppe, TC	1		ID3T		
300	Umlenkrollen- und Buchsen Baugruppe, TC, hohes Sichtspiel (C/F)	1	ID40T	ID18T		
300	Umlenkrollen- und Buchsen Baugruppe, TC, Spiel bei hoher Temperatur (D/E)	1		ID43T		
300	Tragrollen- und Buchsen Baugruppe, CG	1		ID3C	ID2C	ID4C
300	Umlenkrollen- und Buchsen Baugruppe, CG, Spiel mit hoher Sichtbarkeit (C/F)	1	ID40C	ID18C		ID45C
300	Umlenkrollen- und Buchsen Baugruppe, CG, Spiel bei hoher Temperatur (D/E)	1		ID43C		ID44C
300	Umlenkrolle und Buchsen Baugruppe, ROC-Carbon	1		ID3RC	ID2RC	ID4RC
300	Tragrollen- und Buchsen Baugruppe, ROC-Carbon, Spiel mit hoher Sichtbarkeit (C/F)	1	ID40RC	ID18RC		ID45RC
300	Umlenkrolle und Buchse, ROC-Carbon, Spiel bei hoher Temperatur (D/E)	1		ID43RC		ID44RC
301	Umlenkrolle A/B	1	ID1	ID3	ID2	ID4
301	Umlenkrolle mit hoher Sicht, C/F	1	ID40	ID18	ID42	ID45
301	Hochtemperaturspiel der Umlenkrolle, D/E	1	ID39	ID43	ID41	ID44
302	Radiale Buchse, TC	1	BU41	BU42	N/A	N/A
302	Radiale Buchse, Bronze	1	BU55	BU57	BU55	BU57
302	Radialbuchse, Bronze, hohes Sichtspiel	4	BU70	BU71	BU70	BU71
302	Radiale Buchse, CG	1	BU1	BU45	BU1	BU45
302	Radiale Buchse, CG, hohes sichtbares Spiel	1	BU32	BU33	BU32	BU33
302	Radiale Buchse, ROC-Carbon	1	BU114	BU117	BU114	BU117
302	Radiale Buchse, ROC-Carbon, hohes sichtbares Spiel	1	BU115	BU116	BU115	BU116
BAUGRUPPE DES ÜBERDRUCKVENTILS						
401	Ventilkörper	1	VB12		VB11	
402	Ventilteller, 50 Psi	1	VP24		VP5	
402	Ventilteller, 75 Psi	1	VP25		VP13	
402	Ventilteller, 100 Psi	1	VP26		VP6	
402	Ventilteller, 125 Psi	1	VP27		VP15	
402	Ventilteller, 150 Psi	1	VP28		VP7	
402	Ventilteller, 175 Psi	1	VP29		N/A	
402	Ventilteller, 200 Psi	1	VP30		N/A	
403	Ventilfeder, niedriger Druck	1	VS2		VS2	
403	Ventilfeder, Hochdruck	1	VS4		VS4	
404	O-Ring, PFA enc. Silikon, Größe -241	1	HW122		HW122	
404	O-Ring, FEP enc. FKM, -241 Größe	1	HW53		HW53	
404	O-Ring, FKM, -241 Größe	1	HW5		HW5	
404	O-Ring, FFKM 6375, -241 Größe	1	HW9		HW9	
OPTIONEN						
501	Volle Jacke	1	JK8		JK8	
506	Wärmeübertragungszement (Gallonen-Dose)	1	AD4		AD4	
601	Kopf-Jacke	1	HJ1		HJ1	
602	O-Ring, PFA enc. Silikon, Größe -241	1	HW122		HW122	
603	Schraube, 3/8-16 x 2" lang	4	HW107		HW107	
605	1/4" NPT-Thermoelement-RTD-Einheit, NEMA 4	1	HW219		HW219	
605	1/4" NPT-Thermoelement-RTD-Einheit, NEMA 4X SS ATEX	1	HW275		HW275	
801	Rotorabzieher-Werkzeug, E1-2, E1-4	1	F-00097		F-00097	

\*\* DIE MAGNETMENGEN KÖNNEN JE NACH PUMPENKONFIGURATION VARIIEREN





PSG Grand Rapids  
1809 Jahrhundert Avenue SW  
Grand Rapids, MI 49503 Vereinigte Staaten von Amerika  
Telefon: +1 (616) 241-1611 • Fax: +1 (616) 241-3752  
[info@blackmer.com](mailto:info@blackmer.com)  
[blackmer.com](http://blackmer.com)



Wo Innovation fließt

---

PSG®R behält sich das Recht vor, die in diesem Dokument enthaltenen Informationen und Abbildungen ohne vorherige Ankündigung zu veredeln. Es handelt sich um ein nicht vertraglich vertraglich li cher Doku ent. 05- 2018 Uhr