

LISTA DE PARTES – BLACKMER

MODELO DE BOMBA: TX4A

Guardar junto con las instrucciones 201-A00 para instalación, operación y mantenimiento

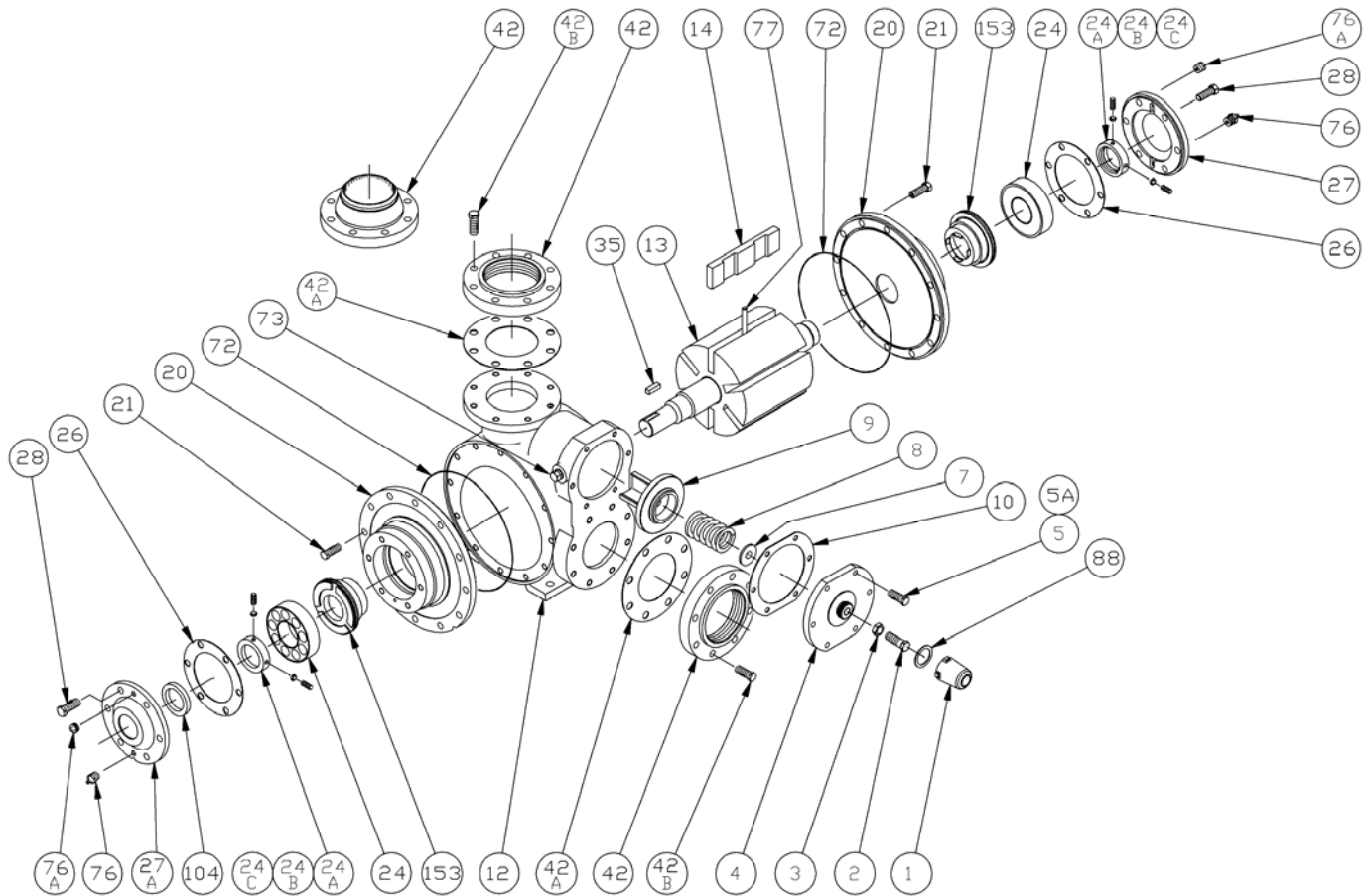
960286

Página 1 de 2

Lista de Partes

201-A05_es

Sección	201
En vigencia desde	Ene 2012
Reemplaza a	Ene 2010



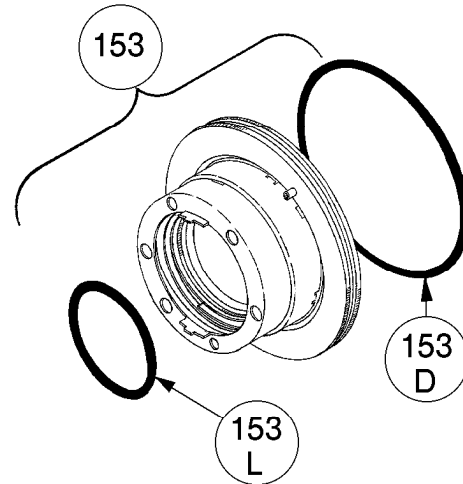
Ref. No.	Descripción	Partes por bomba	Parte No.	Ref. No.	Descripción	Partes por bomba	No. de parte
1	Tapa – Válvula de alivio (R/V)	1	413957	24C	Contratuercas	4	¹ 922923
2	Tornillo de ajuste – R/V	1	436307	26	Empaque – Cubierta del rodamiento	2	¹ 386950
3	Contratuercas – Tornillo de ajuste	1	436355	27	Cubierta del rodamiento – Externa	1	041905
4	Cubierta – R/V	1	411904	27A	Cubierta del rodamiento – Interna	1	041903
5	Tornillo prisionero – Cubierta R/V	5	920351	28	Tornillos prisionero – Cubierta del rodamiento	12	920491
5A	Tornillo prisionero con orificio – Cubierta R/V	1	920348	35	Chaveta – Eje, cuadrado	1	^{1,2} 909149
7	Guía del resorte – R/V	1	426355	42	Brida – 4" NPT	1-2	651900
8	Resorte, acero – R/V (35-50 psi)	1	476303		Brida – 4" para soldar		651905
	Resorte, acero – R/V (51-75 psi)		476310	42A	Empaque – Brida	2	¹ 381903
	Resorte, acero – R/V (76-125 psi) (estándar)		476305	42B	Tornillo prisionero – Brida	16	920532
9	Válvula - R/V (estándar)	1	456315	72	O-ring - Cabezal (FKM)		¹ 702024
	Válvula – R/V (enchapada en níquel)		456300		O-ring – Cabezal (Buna-N)	2	¹ 702023
10	Empaque – Cubierta R/V	1	¹ 531903		O-ring – Cabezal (PTFE)		702093
12	Cilindro	1	021906	73	Tapón de manómetro	2	908198
13	Rotor y eje	1	261950	76	Grasera	2	317815
14	Paleta – Duravane	6	¹ 091924	76A	Accesorio para la grasera de alivio	2	701992
20	Cabezal	2	031908	77	Varilla de empuje	3	¹ 121905
21	Tornillos prisioneros – Cabezal	24	920510	88	Empaque – Tapa R/V	1	¹ 533908
24	Rodamiento de bolas	2	¹ 903182	104	Sello de grasa	1	¹ 904190
24A	Collarín de bloqueo – Rodamiento	2	¹ 721937		Juego – Mantenimiento, FKM		898959
24B	Tornillo de fijación	4	¹ 922104		Juego – Mantenimiento, Buna-N		898953

¹ Incluido en el juego de mantenimiento

² El juego de mantenimiento también incluye la chaveta Woodruff 909135 utilizada previamente.

SELLOS MECÁNICOS – MODELOS TX4A

REF. NO.	NOMBRE DE LA PARTE	PARTES POR BOMBA	PARTE NO.
153	Sello mecánico completo - Asiento estacionario de hierro fundido, cara del sello de carbón con O-rings de FKM (IVCV)	1	336982
	Sello mecánico completo – Asiento estacionario de hierro fundido, cara del sello de carbón, O-rings de Buna-N (INCN)		336958
	Sello mecánico completo - Asiento estacionario de hierro fundido, O-ring de PTFE, cara del sello de carbón con empaque del sello de PTFE (IACT)	2	331973
	Sello mecánico completo - Asiento estacionario de hierro fundido, cara del sello de bronce con O-rings de FKM. (IVBV)		336984
153D	O-ring - Estacionario (FKM)	2	711932
	O-ring - Estacionario (Buna-N)		701945
	O-ring - Estacionario (PTFE)		702090
153L	O-ring - Rotatorio (FKM)	2	701967
	O-ring - Rotatorio (Buna-N)		701933
	Anillo del sello - Rotatorio (PTFE)		**



¹ Incluido en el juego de mantenimiento

** El anillo del sello rotatorio de PTFE no está disponible como una parte separada.

