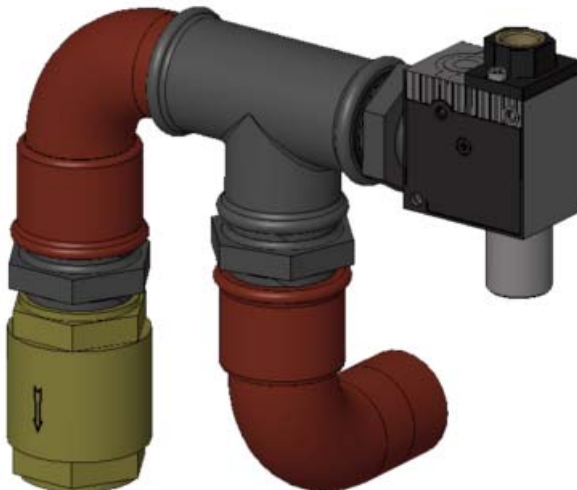


Kit de puesta al vacío por eyector Venturi Bombas HD25 a HD100



INSTALACIÓN

UTILIZACIÓN

GARANTÍA :

Los kits de puesta al vacío por eyector Venturi para las bombas ABAQUE están cubiertos por una garantía durante un período de 24 meses dentro de los límites mencionados en nuestras Condiciones Generales de Venta. En el caso de un uso diferente al previsto en el Manual de instrucciones, y sin acuerdo previo de ABAQUE, la garantía será cancelada.



Z.I. La Plaine des Isles - F 89000 AUXERRE - FRANCE
Tél. : +33 (0)3.86.49.86.30 - Fax : +33 (0)3.86.49.87.17
contact.abaque@psgdover.com • www.psgdover.com/abaque

Su distribuidor :

KIT DE PUESTA AL VACÍO ABAQUE

CONSIGNAS DE SEGURIDAD, INSTALACIÓN Y UTILIZACIÓN

Definición de los símbolos de seguridad



Este es un SÍMBOLO DE ALERTA DE SEGURIDAD. Cuando vea este símbolo en el producto, o en el manual, remítase a una de las siguientes notas y esté atento al riesgo de lesiones personales, muerte o importantes daños materiales.



Advierte de los riesgos que CAUSARÁN graves lesiones personales, muerte o importantes daños materiales.



Advierte de los riesgos que CAUSAN graves lesiones personales, muerte o importantes daños materiales.



Advierte de los riesgos que PUEDEN causar lesiones personales o daños materiales.

NOTA

Indica instrucciones especiales, muy importantes y que se deben seguir.

NOTAS

Los números que siguen a los nombres de las piezas corresponden a los números de referencia en la página de nomenclaturas. Las fotos y los esquemas de esta reseña son no contractuales.

SUMARIO

Página

1. INSTALACIÓN	3
1.1 Cambio de la ventana de bomba salvo bomba HD25)	3
1.2 Ensamblaje del kit de puesta al vacío	3
1.3 Montaje del kit de puesta al vacío en la bomba	4
2. UTILIZACIÓN	4

CARACTERÍSTICAS TÉCNICAS

- Alimentación :
 - Aire filtrado y no lubricado, presión 2 a 6 bar
- Presión óptima :
 - 4 bar
- Temperatura :
 - -10 → 80 °C / 14 → 186°F
- Consumo de aire :
 - 67 NI/min
- Vacío máxima :
 - 0,5 bara en el cuerpo de la bomba una vez el kit instalado
- NO CERTIFICADO ATEX

1. INSTALACIÓN

1.1 Cambio de la ventana de bomba (salvo bomba HD25)

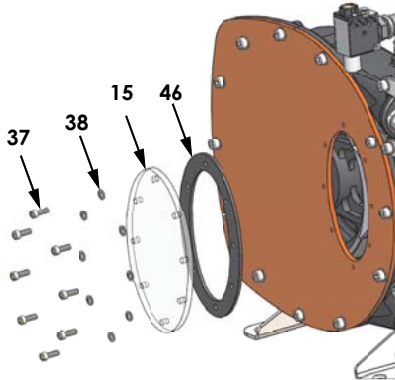
No utilice el kit de puesta al vacío con la ventana estándar (salvo sobre bomba HD25) porque puede romperse bajo el efecto del vacío.

Vaciar el lubricante (ver Manual de instrucciones de la bomba).

Retirar los tornillos 37 y las arandelas 38.

Desmontar la ventana.

Verificar la junta 46 y cambiarla, si ello es necesario (ver Lista de piezas de recambio de la bomba).

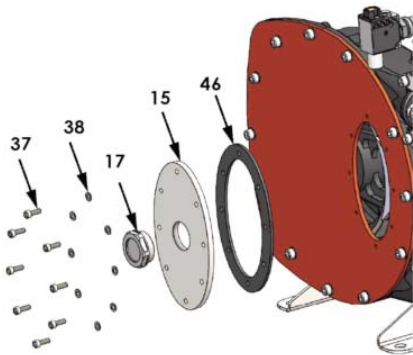


Reinstalar la junta 46.

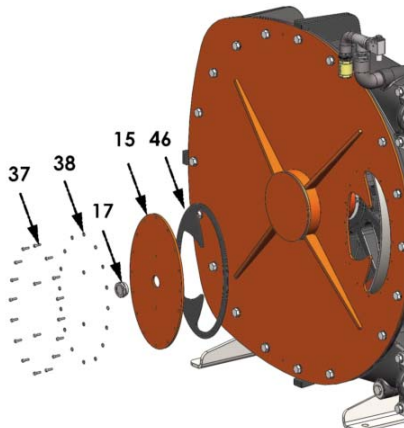
Presentar la ventana 15.

Colocar los tornillos 37 con las arandelas 38.

HD25 HD32 HD40 HDX40 HD50 HD65 :



HDX65 HDX80 HD80 HD100 (tapa reforzada) :



Colocar la junta de la ventana pequeña 46A.

Colocar la ventana pequeña 15A.

Poner los tornillos 37A con las arandelas 38A.

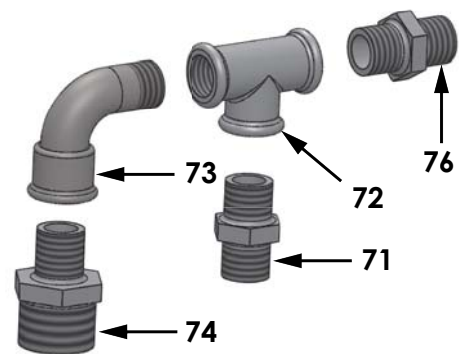
Apretar los tornillos moderadamente para no romper la ventana pequeña 15A.

1.2 Ensamblaje del kit de puesta al vacío

Ensamblar todas las piezas con un sellador una pasta de estanqueidad de tipo Loctite® 572* o equivalente. Esperar al menos tres horas antes de someter ensamblados a la presión o vacío.

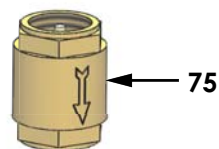
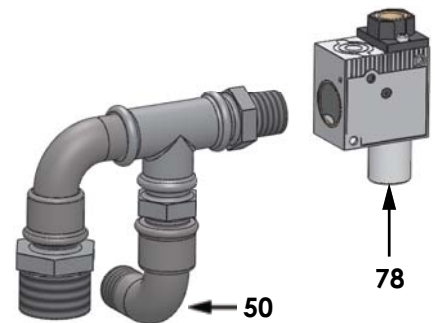
Ensamblar los tetones 76 y 71 en el te 72.

Ensamblar el tetón 74 en el codo 73 y el subconjunto resultante en el te 72.



HD50 HD65 HDX65 HDX80 HD80 HD100 :

Montar el codo 50 en el conjunto, para instalarlo en la parte trasera de la bomba. Asegúrese de que el eje del orificio inferior del codo forma un ángulo de 90° con el eje horizontal del te.



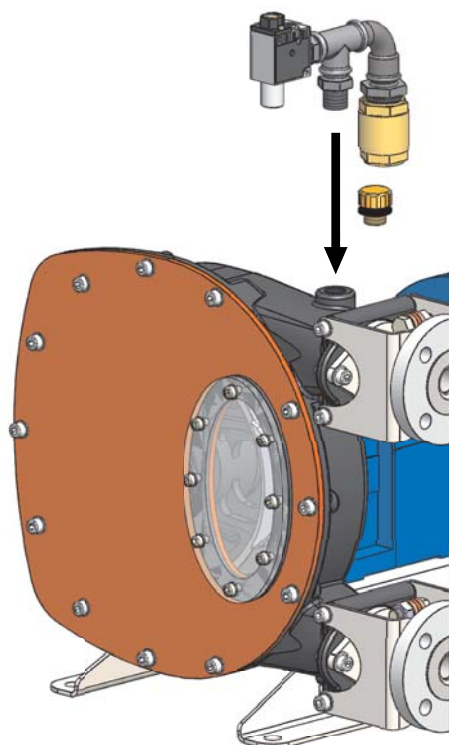
Montar la válvula antirretorno 75 en el conjunto, **flecha hacia abajo**.

Montar el eyector 78 en el conjunto, colocando el orificio de suministro de aire en la parte superior.

* Loctite® es una marca registrada.

1. INSTALACIÓN (continuación)

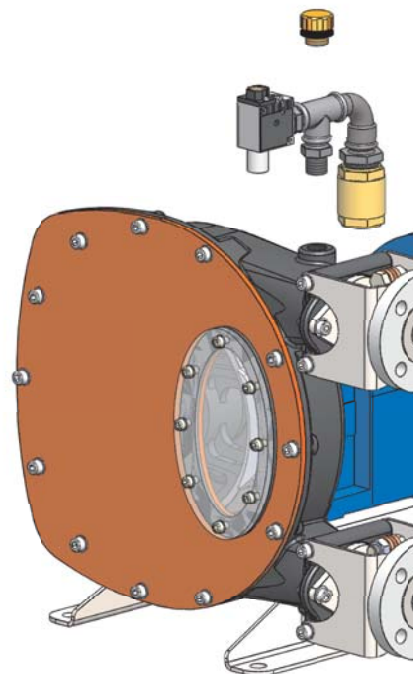
1.3 Montaje del kit de puesta al vacío en la bomba



Montar el conjunto kit de puesta al vacío en el tapa de bomba.

Utilizar una pasta de estanqueidad de tipo Loctite® 572* o equivalente. Esperar al menos tres horas antes de someter el conjunto a presión o a vacío.

El orificio de alimentación en aire debe estar en la parte superior, la válvula antirretorno hacia abajo.



2. UTILIZACIÓN

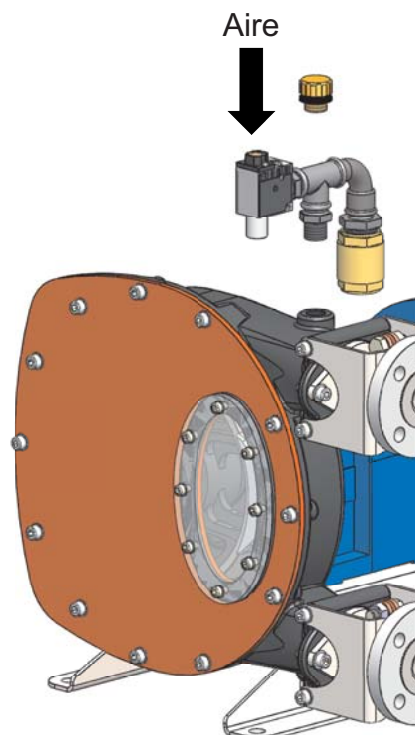
Verificar que la parte inferior del eyector no esté obstruido (expulsión del aire).

Conectar el alimentación de aire comprimido en el eyector.

RECORDATORIO :

- El aire debe ser filtrado y no lubricado.
- Presión mínima : 2 bar
- Presión óptima : 4 bar
- Presión máxima : 6 bar
- Consumo de aire : 67 NI/min
- Temperatura del aire : -10 a 80°C

El valor máximo de vacío puede tardar de 10 segundos a 7 minutos a ser alcanzado, en función del tamaño de bomba.



* Loctite® es una marca registrada.