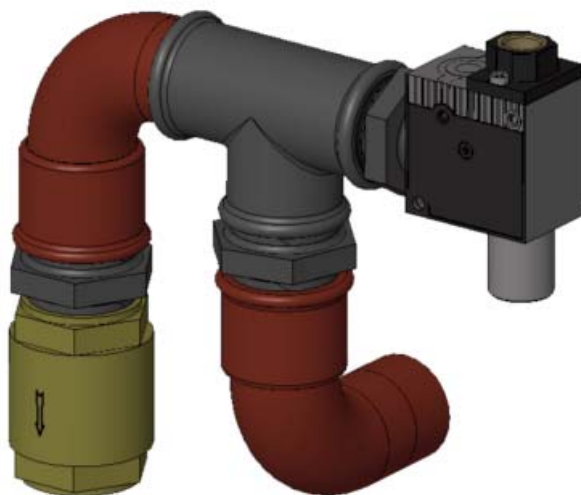


VENTURI-Düsen-Vakuumkit Pumpen HD25 bis HD100



INSTALLATION

BETRIEB

GEWÄHRLEISTUNG :

VENTURI-Düsen-Vakuumkits für ABAQUE-Pumpen unterliegen einem Gewährleistungszeitraum von 24 Monaten innerhalb der in unseren Allgemeinen Geschäftsbedingungen genannten Grenzen. Im Falle einer anderen Verwendung als in den Anweisungen vorgesehen und ohne vorherige Zustimmung von ABAQUE erlischt die Gewährleistung.



Z.I. La Plaine des Isles - F 89000 AUXERRE - FRANCE
Tél. : +33 (0)3.86.49.86.30 - Fax : +33 (0)3.86.49.87.17
contact.abaque@psgdoover.com • www.psgdoover.com/abaque

Ihr Händler :

ABAQUE-VENTURI-DÜSEN-VAKUUMKIT

SICHERHEIT, INSTALLATION UND BETRIEB

Sicherheitsinformationen



SYMBOL FÜR SICHERHEITSHINWEISE.

Steht dieses Symbol auf dem Produkt oder in der Bedienungsanleitung, beachten Sie folgende Warnmeldung auf mögliche Personenschäden, tödliche Unfälle oder Sachschäden.



GEFAHR

Warnung vor Gefahren, die zu Personenschäden, tödlichen Unfällen oder Sachschäden führen WERDEN.



WARNUNG

Warnung vor Gefahren, die zu Personenschäden, tödlichen Unfällen oder Sachschäden führen KÖNNEN.



ACHTUNG

Warnung vor Gefahren, die zu Personen- oder Sachschäden führen KÖNNEN.

HINWEIS

Kennzeichnung wichtiger und zu beachtender Anweisungen.

BEACHTEN

Die Ziffern hinter den Ersatzteilen entsprechen den Bestellnummern in der Ersatzteilliste.

Die Fotos und die Zeichnungen der Betriebsanleitung sind nicht Vertragsgegenstand.

INHALT

Seite

1. INSTALLATION	3
1.1 Austausch des Pumpenfensters (außer Pumpe HD25)	3
1.2 Montage des Vakuumskits	3
1.3 Montage des Vakuumskits an der Pumpe	4
2. BETRIEB	4

TECHNISCHE DATEN

- Versorgung :
 - **Trockene, gefilterte Luft, Druck 2 bis 6 bar**
- Optimaler Druck :
 - **4 bar**
- Temperatur :
 - **-10 bis + 80°C / 14 bis 186°F**
- Luftverbrauch :
 - **67 NI/min**
- Max. Vakuum :
 - **0,5 bar a im Pumpengehäuse für installiertes Gerät**
- **Keine ATEX-Zertifizierung**

1. INSTALLATION

1.1 Austausch des Pumpenfensters (außer Pumpe HD25)

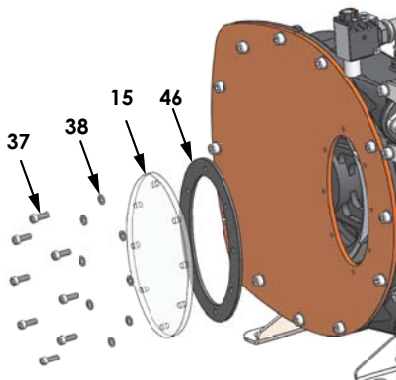
Das Vakuumpkit nicht mit dem Standardfenster (außer Pumpe HD25) verwenden, denn es könnte unter Vakuum brechen.

Das Schmiermittel ablassen (siehe Betriebsanleitung der Pumpe).

Die Schrauben 37 und die Scheiben 38 entfernen.

Das Fenster abnehmen.

Die Dichtung 46 überprüfen und wenn notwendig ersetzen (Siehe Ersatzteilleiste der Pumpe).

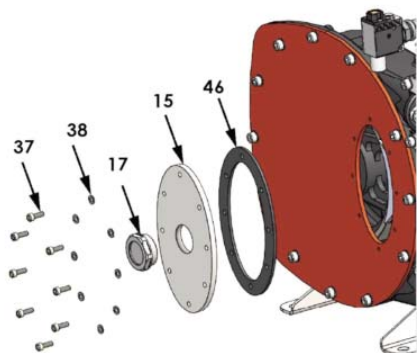


Die Dichtung 46 wieder einsetzen.

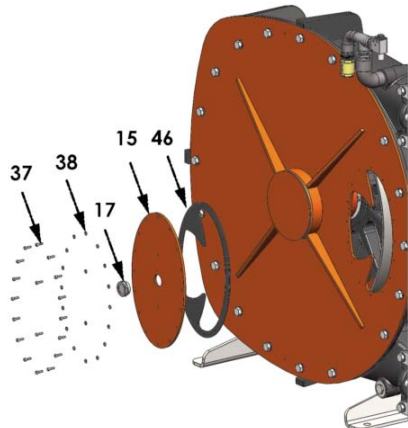
Den Fensteradapter 15 aufsetzen.

Die Schrauben 37 mit ihren Scheiben 38 wieder anbringen.

HD25 HD32 HD40 HDX40 HD50 HD65 :



HDX65 HDX80 HD80 HD100 (verstärkter Deckel) :



Die Dichtung des kleinen Fensters 46A einsetzen.

Das kleine Fenster 15A anbringen.

Die Schrauben 37A mit ihren Scheiben 38A anbringen.

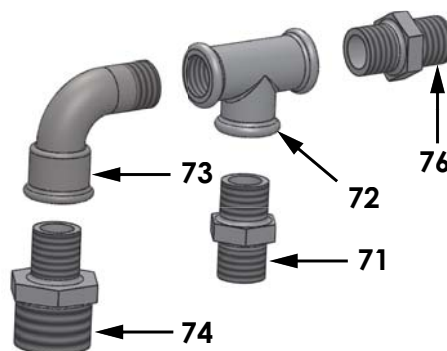
Die Schrauben mäßig anziehen, um das kleine Fenster 15A nicht zu zerbrechen.

1.2 Montage des Vakuumpkits

Alle Teile mit einer Dichtungsmittel Loctite® 572* oder gleichwertig versehen und zusammenbauen. Mindestens 3 Stunden warten, bevor die montierten Teile unter Vakuum oder Druck gesetzt werden.

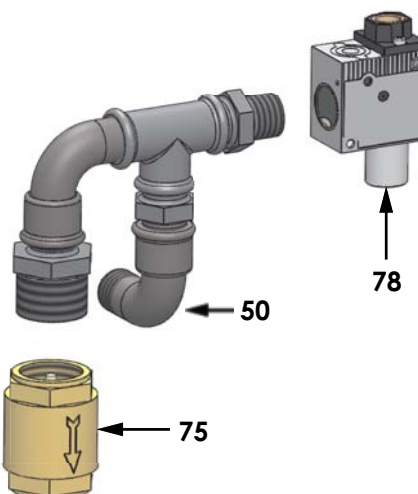
Die Anschlussnippel 76 und 71 mit dem T-Stück 72 zusammenbauen.

Den Anschlussnippel 74 am Kniestück 73 befestigen und diesen Teilbausatz auf das T-Stück 72 schrauben.



HD50 HD65 HDX65 HDX80 HD80 HD100 :

Das Kniestück 50 an der so entstehenden Baugruppe für den Einbau auf der Rückseite der Pumpe montieren. Sicherstellen, dass die Achse der unteren Öffnung des Kniestücks einen 90°-Winkel mit der horizontalen Achse des T-Stücks bildet.



Die Rückschlagklappe 75 am Bausatz so anbringen, dass der **Pfeil nach unten gerichtet** ist.

Den Düse 78 am Bausatz anbringen, wobei der Druckluftanschluss oben positioniert wird.

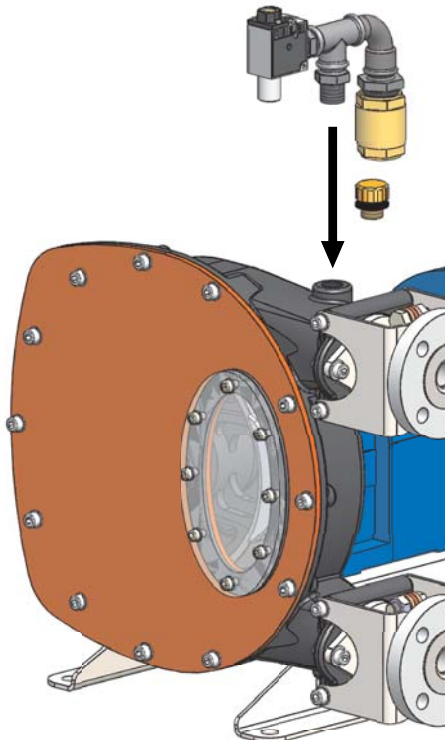
* Loctite® ist eine eingetragene Handelsmarke.

1. INSTALLATION (Fortsetzung)

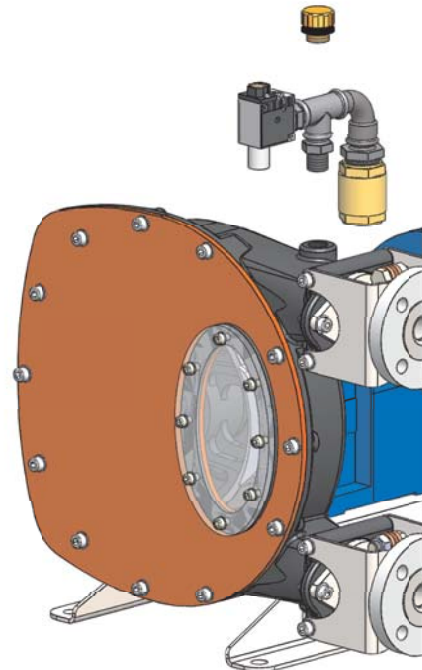
1.3 Montage des Vakuumkits an der Pumpe

Verwenden Sie Dichtungsmittel Loctite® 572* oder gleichwertig. Mindestens 3 Stunden warten, bevor die montierten Teile unter Vakuum oder Druck gesetzt werden.

Der Druckluftanschluss muss sich oben befinden, die Rückschlagklappe nach unten gerichtet sein.



Das gesamte Vakuumkit am Pumpendeckel befestigen.



2. BETRIEB

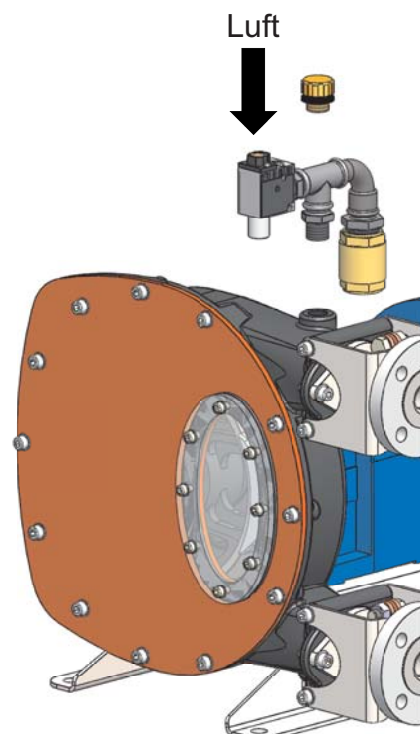
Kontrollieren dass der untere Teil der Düse nicht verstopft ist (Luftaustritt).

Die Druckluftzufuhr an die Düse anschließen.

MERKE :

- Die Luft muss trocken und gefiltert sein.
- Mindestdruck : 2 bar
- Optimaler Druck : 4 bar
- Maximaler Druck : 6 bar
- Luftverbrauch : 67 NI/min
- Lufttemperatur : -10 bis + 80°C

Je nach Pumpengröße kann es 10 Sekunden bis 7 Minuten dauern, um das optimale Vakuum zu erreichen.



* Loctite® ist eine eingetragene Handelsmarke.