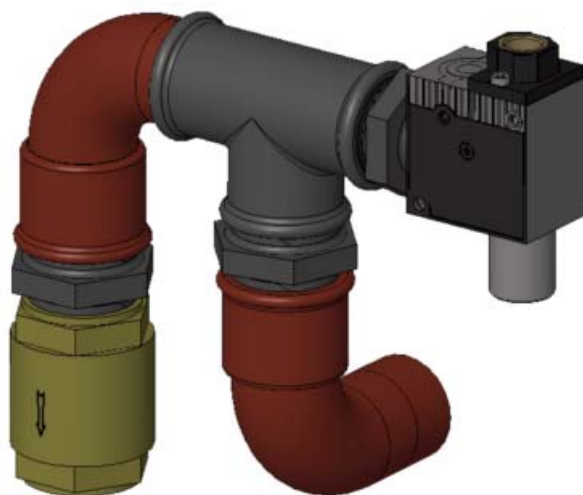


## *Kit de mise sous vide par éjecteur Venturi Pompes HD25 à HD100*



**INSTALLATION**

**UTILISATION**

**GARANTIE :**

Les Kits de mise sous vide par éjecteur Venturi pour pompes ABAQUE font l'objet d'une garantie pour une durée de 24 mois dans les limites mentionnées dans nos Conditions Générales de Vente. Dans le cas d'une utilisation autre que celle prévue dans la Notice d'instructions de la pompe, et sans accord préalable de ABAQUE, la garantie sera annulée.



Z.I. La Plaine des Isles - F 89000 AUXERRE - FRANCE  
Tél. : +33 (0)3.86.49.86.30 - Fax : +33 (0)3.86.49.87.17  
contact.abaque@psgdover.com • www.psgdover.com/abaque

Votre Distributeur :

# KIT DE MISE SOUS VIDE ABAQUE

## CONSIGNES DE SÉCURITÉ, INSTALLATION ET UTILISATION

### Définition des symboles de sécurité



Ceci est un SYMBOLE D'ALERTE DE SECURITE.

Quand vous voyez ce symbole sur le produit ou dans le manuel, il convient de rechercher l'un des mots d'avertissement suivants et de faire attention au risque potentiel de lésion personnelle, de mort ou de dommages aux biens.



**DANGER**

Avertit qu'il existe des risques qui PROVOQUERONT des lésions personnelles graves, la mort ou des dommages importants aux biens.



**AVERTISSEMENT**

Avertit qu'il existe des risques qui PEUVENT provoquer des lésions personnelles ou des dommages aux biens.



**ATTENTION**

Avertit qu'il existe des risques qui PEUVENT provoquer des blessures personnelles ou des dommages aux biens.

**AVIS**

Indique les instructions spéciales importantes qui doivent être respectées.

### NOTES

Les numéros qui suivent les noms de pièces correspondent aux repères des listes de pièces détachées.

Les photos et schémas de cette notice sont non contractuels.

### SOMMAIRE

Page

<b>1. INSTALLATION</b> .....	<b>3</b>
1.1 Remplacement de la fenêtre de pompe (sauf pompe HD25) .....	3
1.2 Assemblage du kit de mise sous vide .....	3
1.3 Montage du kit de mise sous vide sur la pompe .....	4
<b>2. UTILISATION</b> .....	<b>4</b>

### CARACTÉRISTIQUES TECHNIQUES

- Alimentation :
  - **Air filtré et non-lubrifié, pression 2 à 6 bar**
- Pression optimale :
  - **4 bar**
- Température :
  - **-10 → 80 °C / 14 → 186°F**
- Consommation d'air :
  - **67 NI/min**
- Vide maximum :
  - **0,5 bara dans le corps de pompe une fois le kit installé**
- **NON CERTIFIE ATEX**

# 1. INSTALLATION

## 1.1 Remplacement de la fenêtre de pompe (sauf pompe HD25)

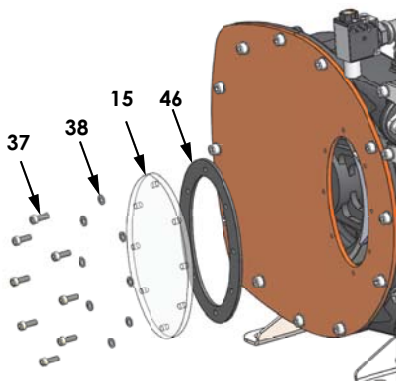
**Ne pas utiliser le kit de mise sous vide avec la fenêtre standard (sauf sur pompe HD25) car elle pourrait se briser sous l'effet du vide.**

Vidanger le lubrifiant (voir la Notice d'instructions de la pompe).

Retirer les vis 37 et les rondelles 38.

Déposer la fenêtre.

Vérifier le joint 46 et le remplacer si nécessaire (voir Liste de pièces détachées de la pompe).

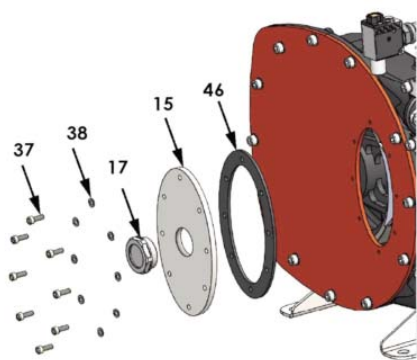


Remettre en place le joint 46.

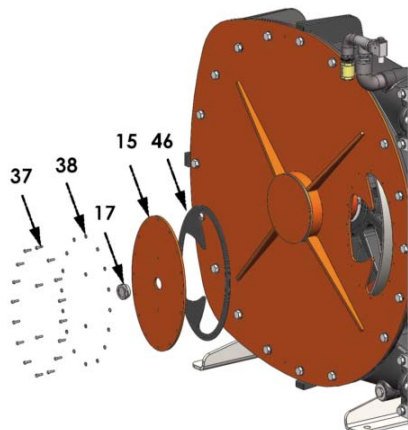
Présenter la fenêtre d'adaptation 15.

Remettre les vis 37 avec leurs rondelles 38.

**HD25 HD32 HD40 HDX40 HD50 HD65 :**



**HDX65 HDX80 HD80 HD100 (couvercle renforcé) :**



Placer le joint de petite fenêtre 46A.

Placer la petite fenêtre 15A.

Mettre les vis 37A avec leurs rondelles 38A.

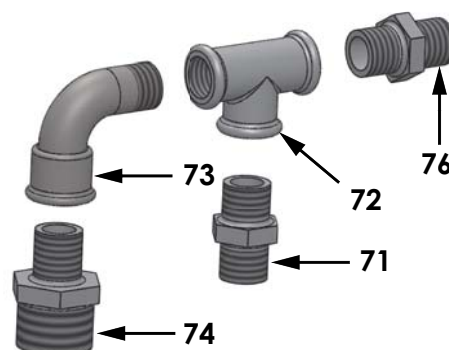
Serrer les vis modérément pour ne pas briser la petite fenêtre 15A.

## 1.2 Assemblage du kit de mise sous vide

**Assembler toutes les pièces avec une pâte d'étanchéité de type Loctite® 572\* ou équivalent. Attendre minimum 3 heures avant de soumettre les assemblages au vide ou à la pression.**

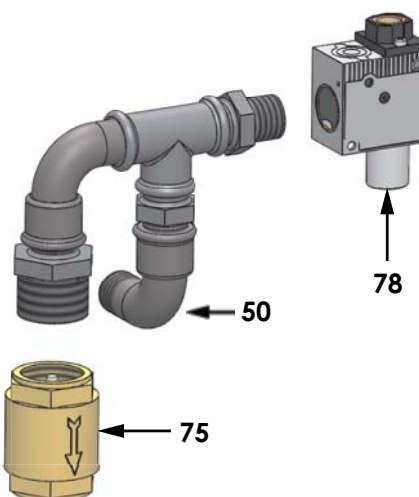
Assembler les mamelons 76 et 71 sur le té 72.

Assembler le mamelon 74 sur le coude 73 et le sous-ensemble résultant sur le té 72.



**HD50 HD65 HDX65 HDX80 HD80 HD100 :**

Assembler le coude 50 sur le sous-ensemble pour installation à l'arrière de la pompe. S'assurer que l'axe de l'orifice inférieur du coude forme un angle de 90° avec l'axe horizontal du té.



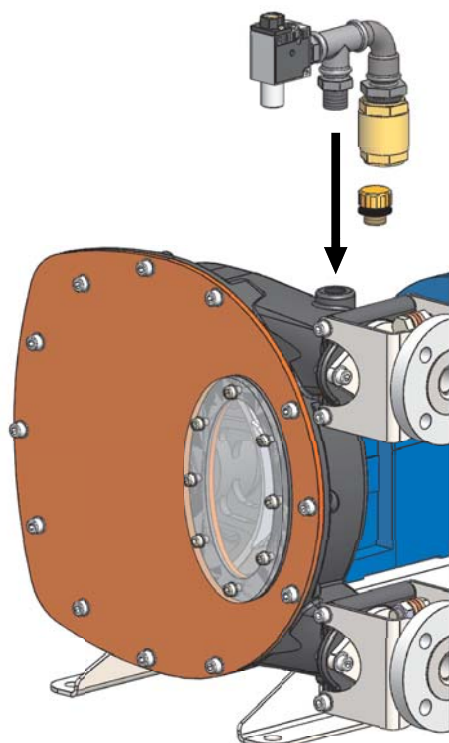
Monter le clapet anti-retour 75 sur l'ensemble, **flèche orientée vers le bas**.

Monter l'éjecteur 78 sur l'ensemble, en positionnant l'orifice d'alimentation en air sur le dessus.

\* Loctite® est une marque déposée.

## 1. INSTALLATION (suite)

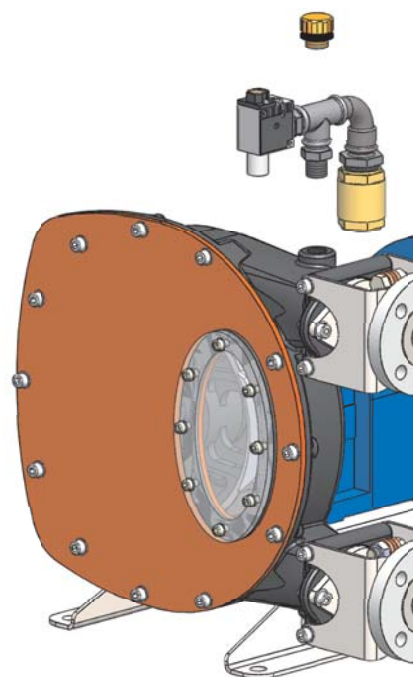
### 1.3 Montage du kit de mise sous vide sur la pompe



Monter l'ensemble kit de mise sous vide sur le couvercle de pompe.

Utiliser une pâte d'étanchéité de type Loctite® 572\* ou équivalent. Attendre minimum 3 heures avant de soumettre l'assemblage au vide ou à la pression.

L'orifice d'alimentation en air doit se trouver sur le dessus, le clapet anti-retour vers le bas.



## 2. UTILISATION

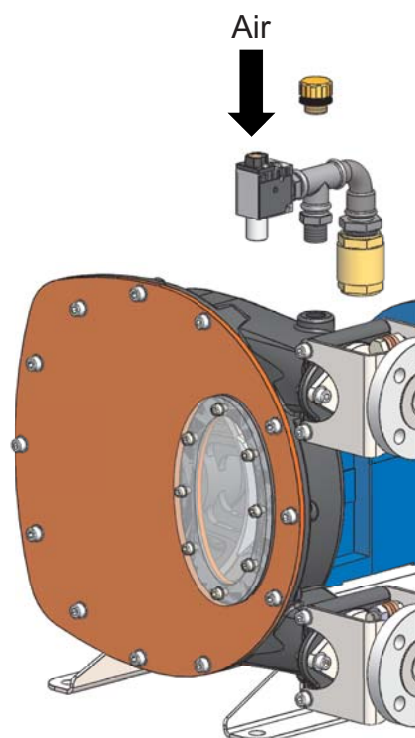
Vérifier que la partie basse de l'éjecteur n'est pas obstruée (éjection de l'air).

Raccorder l'alimentation en air comprimé sur l'éjecteur.

### RAPPEL :

- L'air doit être filtré et non lubrifié.
- Pression minimum : 2 bar
- Pression optimale : 4 bar
- Pression maximale : 6 bar
- Consommation d'air : 67 NI/min
- Température d'air : -10 à 80°C

La valeur de vide maximale peut prendre de 10 secondes à 7 minutes à être atteinte en fonction de la taille de pompe.



\* Loctite® est une marque déposée.